

INFORME DE AVANCE

29 de enero de 2021

✓ Inflación 4ta semana enero 2021

Guido Lorenzo

Director Ejecutivo

g.lorenzo@lcgsa.com.ar

Melisa Sala

Economista jefe

m.sala@lcgsa.com.ar

Julia Segoviano

Economista

j.segoviano@lcgsa.com.ar

Franco Mastelli

Economista invitado

fmastelli@gmail.com

Emilia Calicibete

Analista

e.calicibete@lcgsa.com.ar

Florencia Blanc

Analista

f.blanc@lcgsa.com.ar

Bautista Bassi

Analista

B.bassi@lcgsa.com.ar

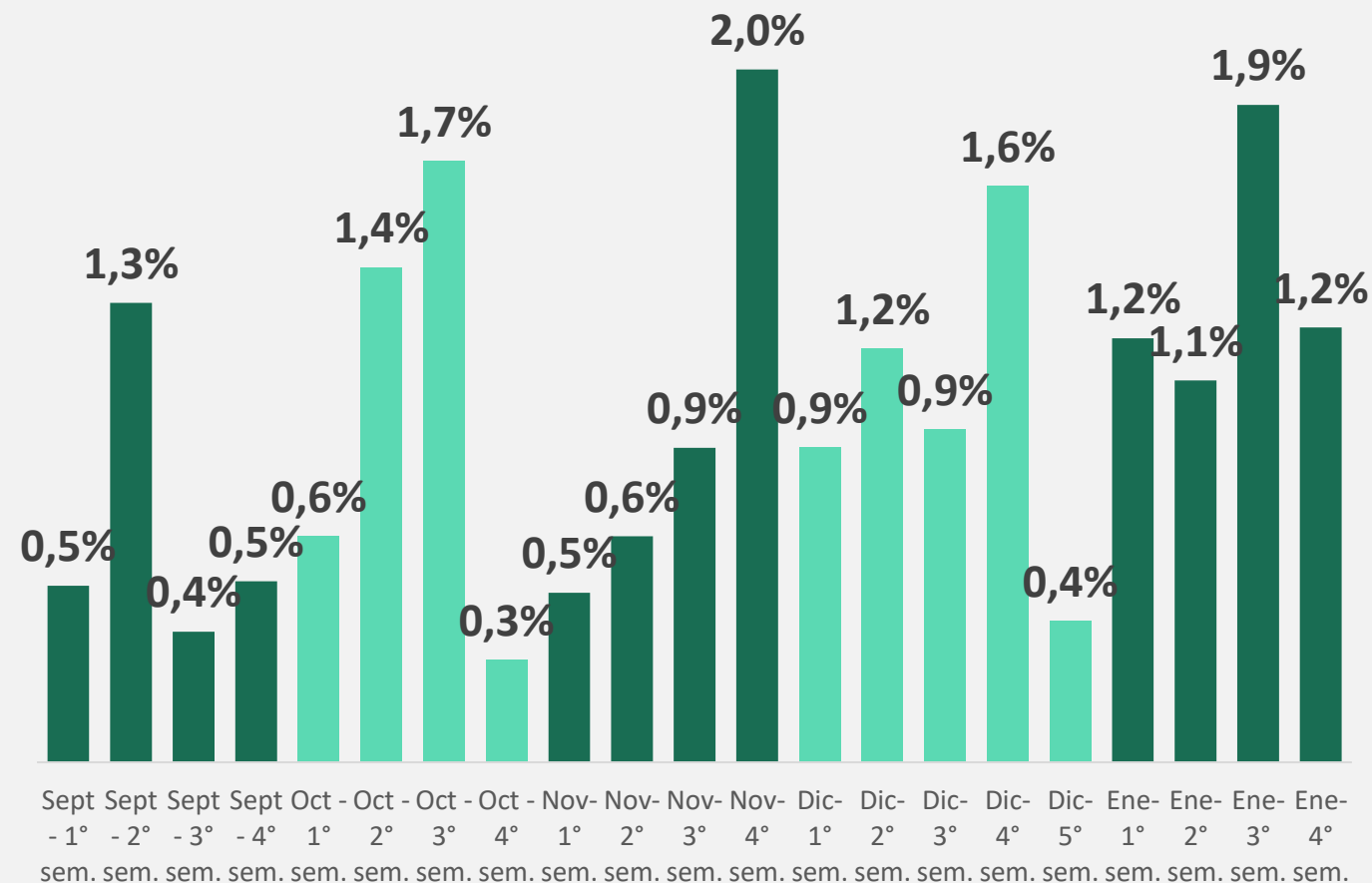


La 4ta semana de enero cerró con una inflación de 1,23% en alimentos y bebidas

ÍNDICE LCG- Alimentos y Bebidas

variación semanal

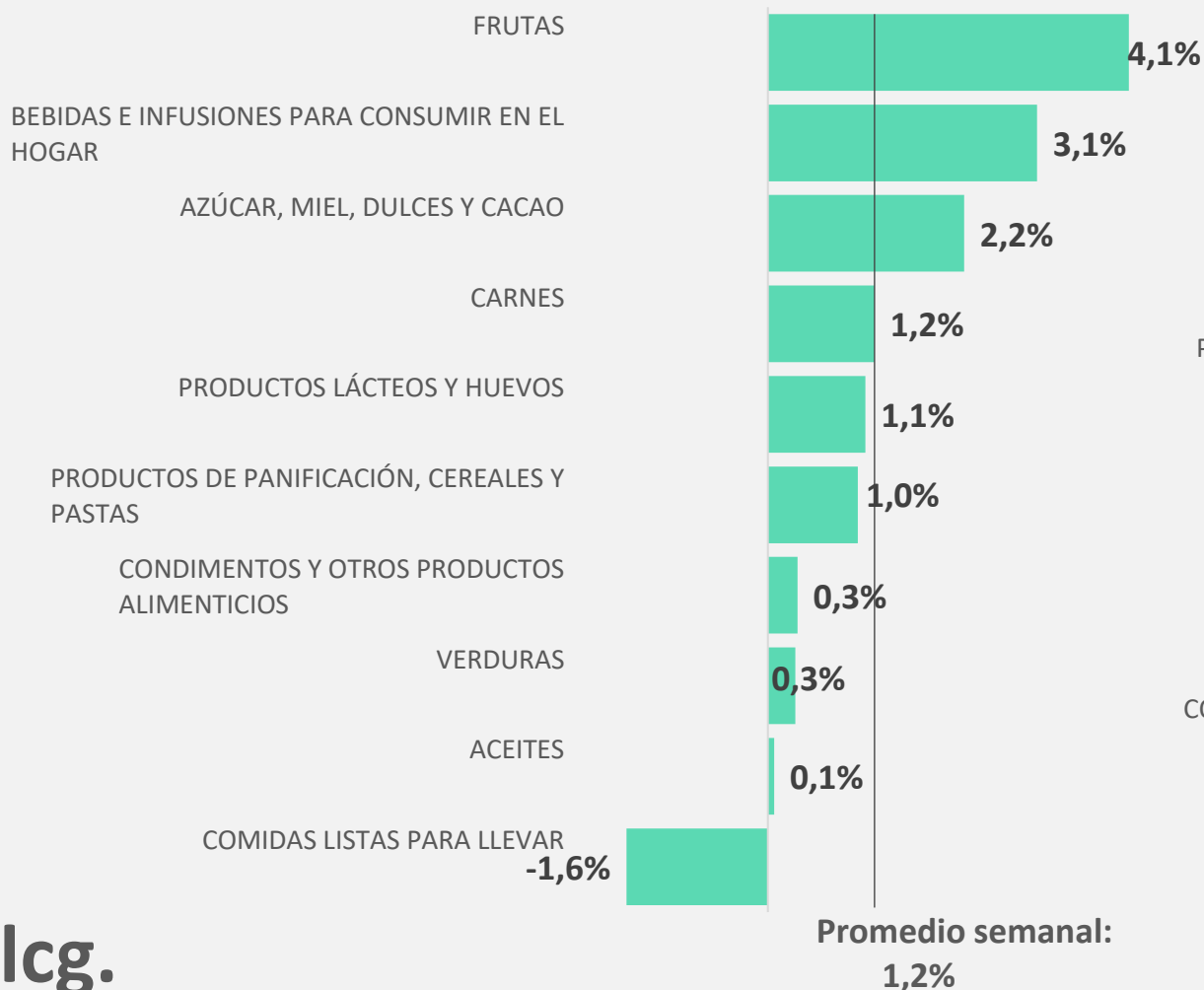
- ✓ En la cuarta semana de enero la suba de precios de los alimentos promedió **1,2%**, desacelerándose **0,6 pp** respecto a la semana anterior.
- ✓ El índice de alimentos y bebidas presentó una **inflación mensual promedio de 4,7%** en las últimas 4 semanas y **5,5%** medida punta a punta en las mismas semanas.
- ✓ Estos niveles de precios dejan un **arrastre** para el mes de febrero de **2,1%**.



Frutas y Bebidas fueron los productos de mayor variación. Bebidas, debido a su ponderación, fue el rubro que más aportó a la inflación.

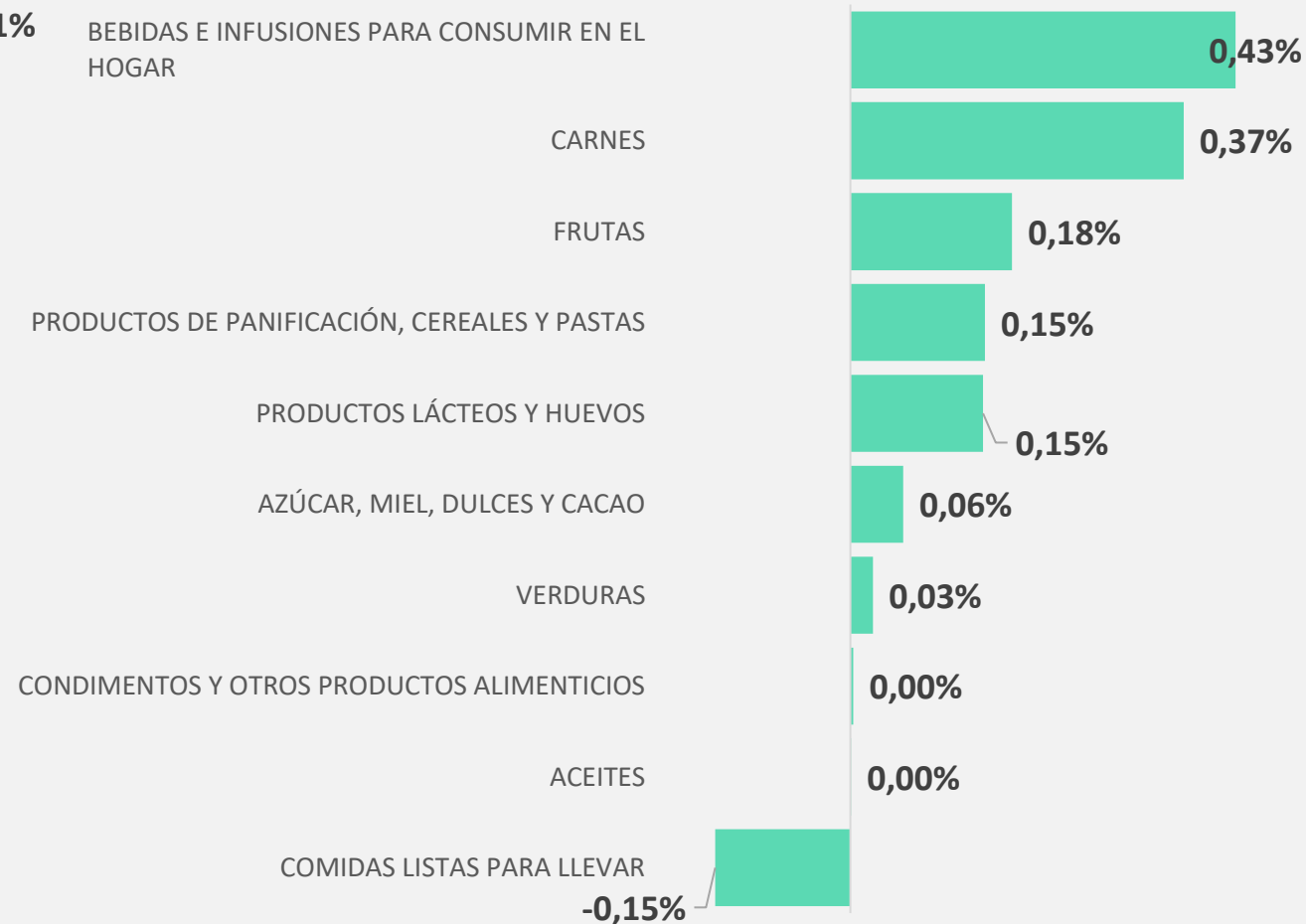
ÍNDICE LCG- Alimentos y bebidas

Variación semanal -4º semana enero 2021



ÍNDICE LCG- Alimentos y bebidas

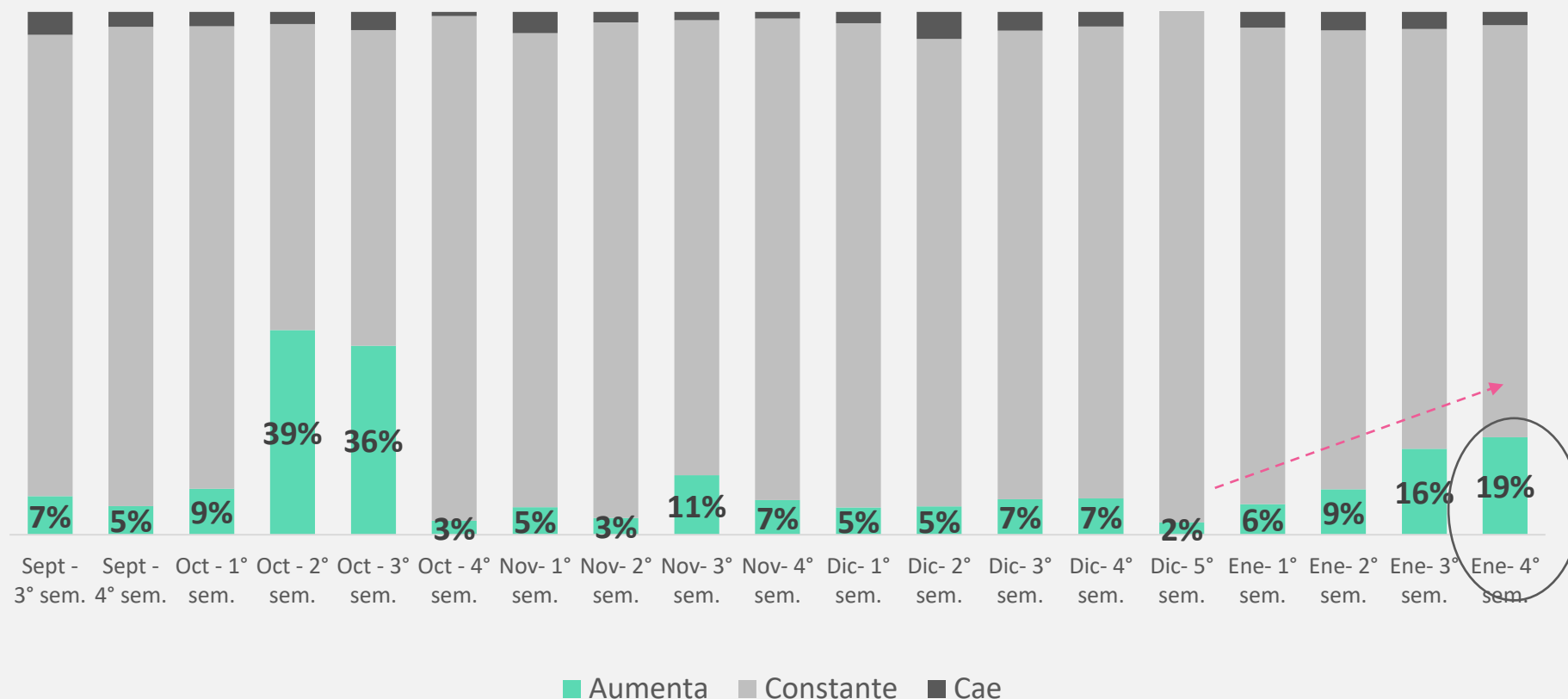
Incidencia semanal -4º semana enero 2021



El 19% de la canasta relevada presentó aumentos de precio, el registro más alto en los últimos 3 meses

ÍNDICE LCG: Índice de difusión

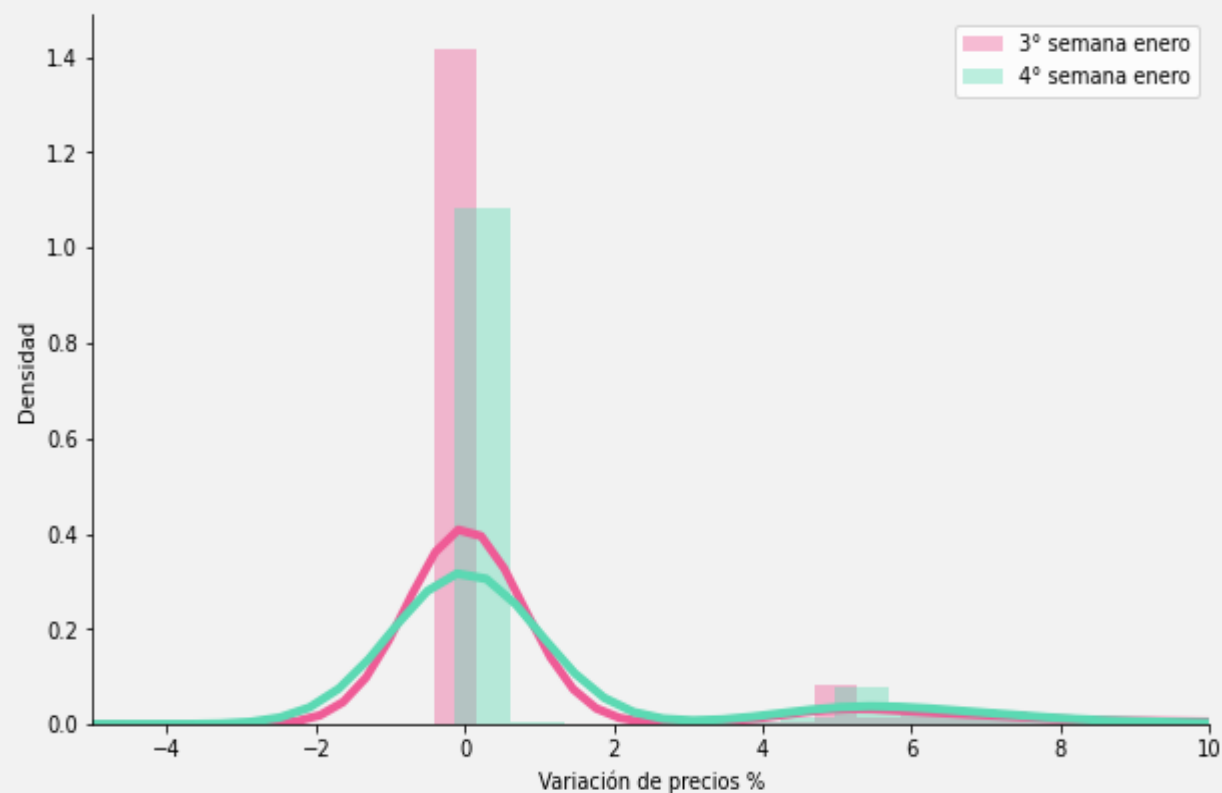
% productos relevados según variación semanal



Se observa mayor cantidad de alimentos que incrementan de precios y mayor volatilidad

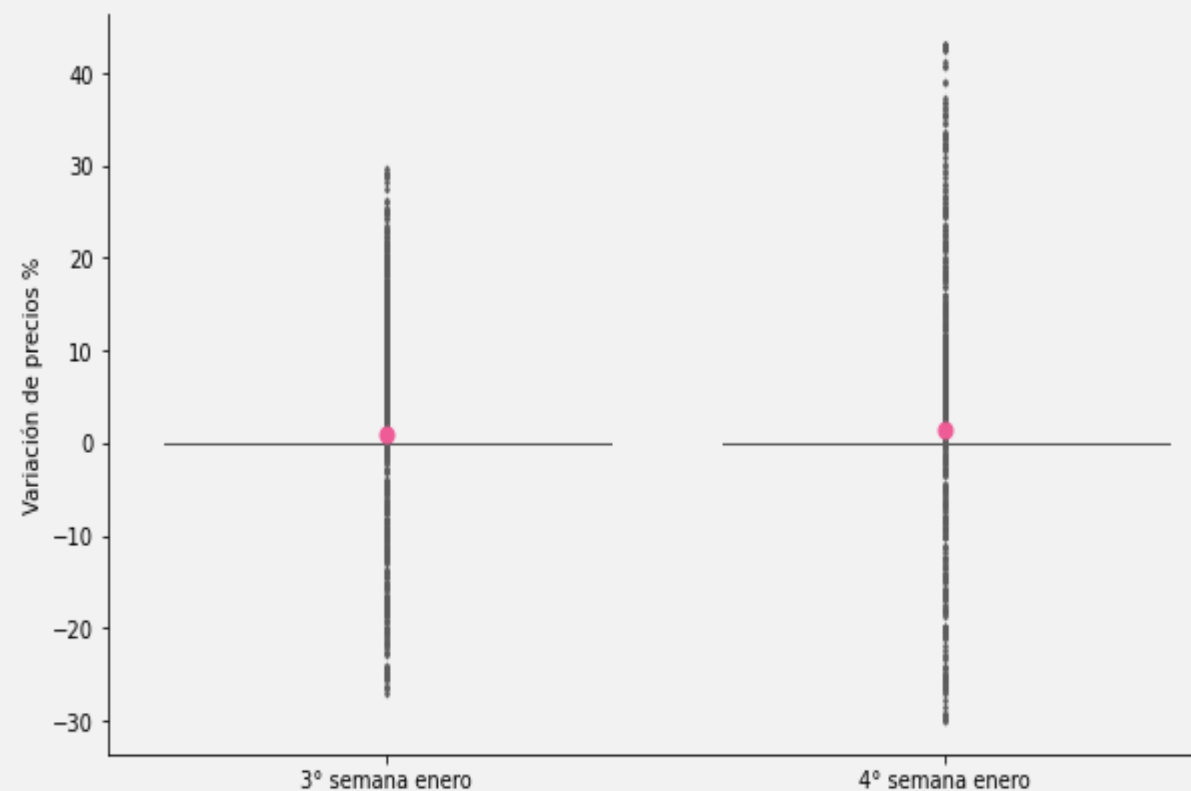
ÍNDICE LCG-Histograma de variaciones semanales

Tendencia central



ÍNDICE LCG-Boxplot de variaciones semanales

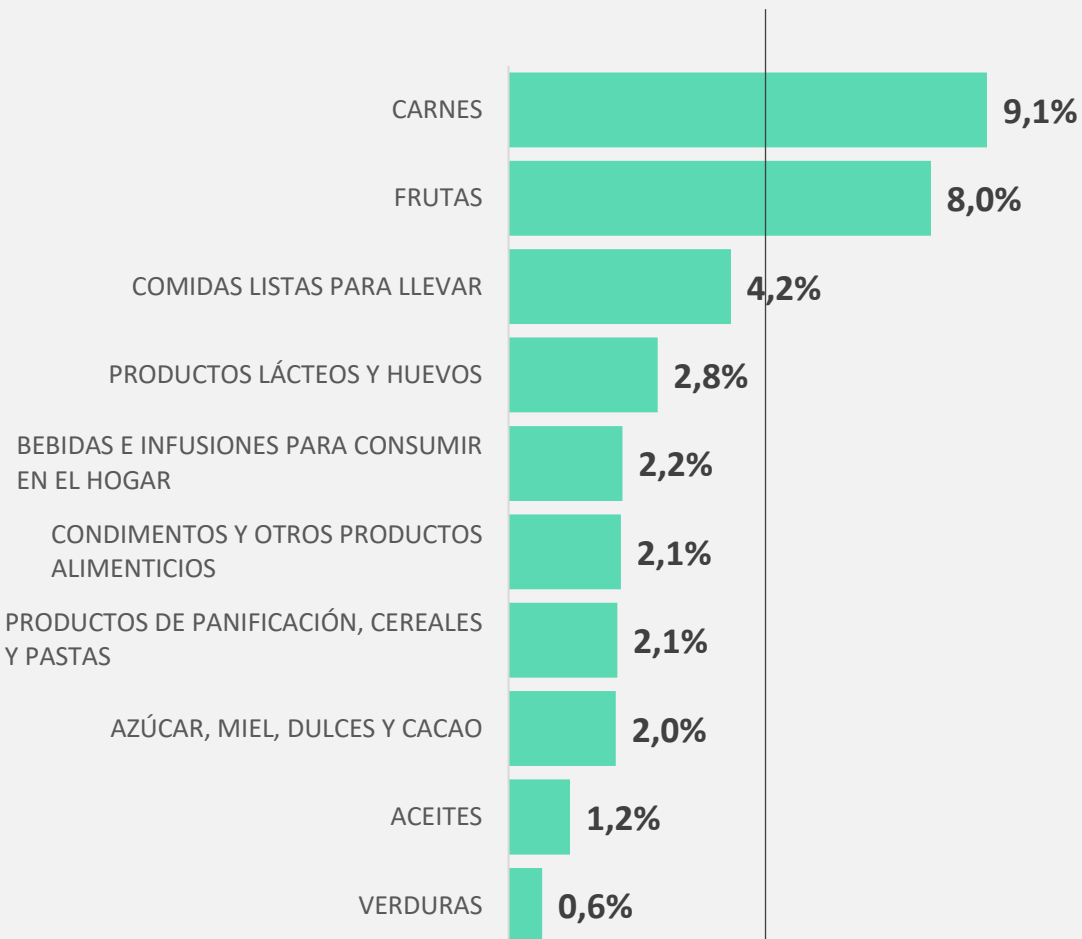
43ª semana enero vs 2ª semana enero



La inflación mensual se mantiene en niveles altos.
En las últimas 4 semanas carnes (9,1%) y frutas (8%) sostienen los mayores aumentos

ÍNDICE LCG- Alimentos y bebidas

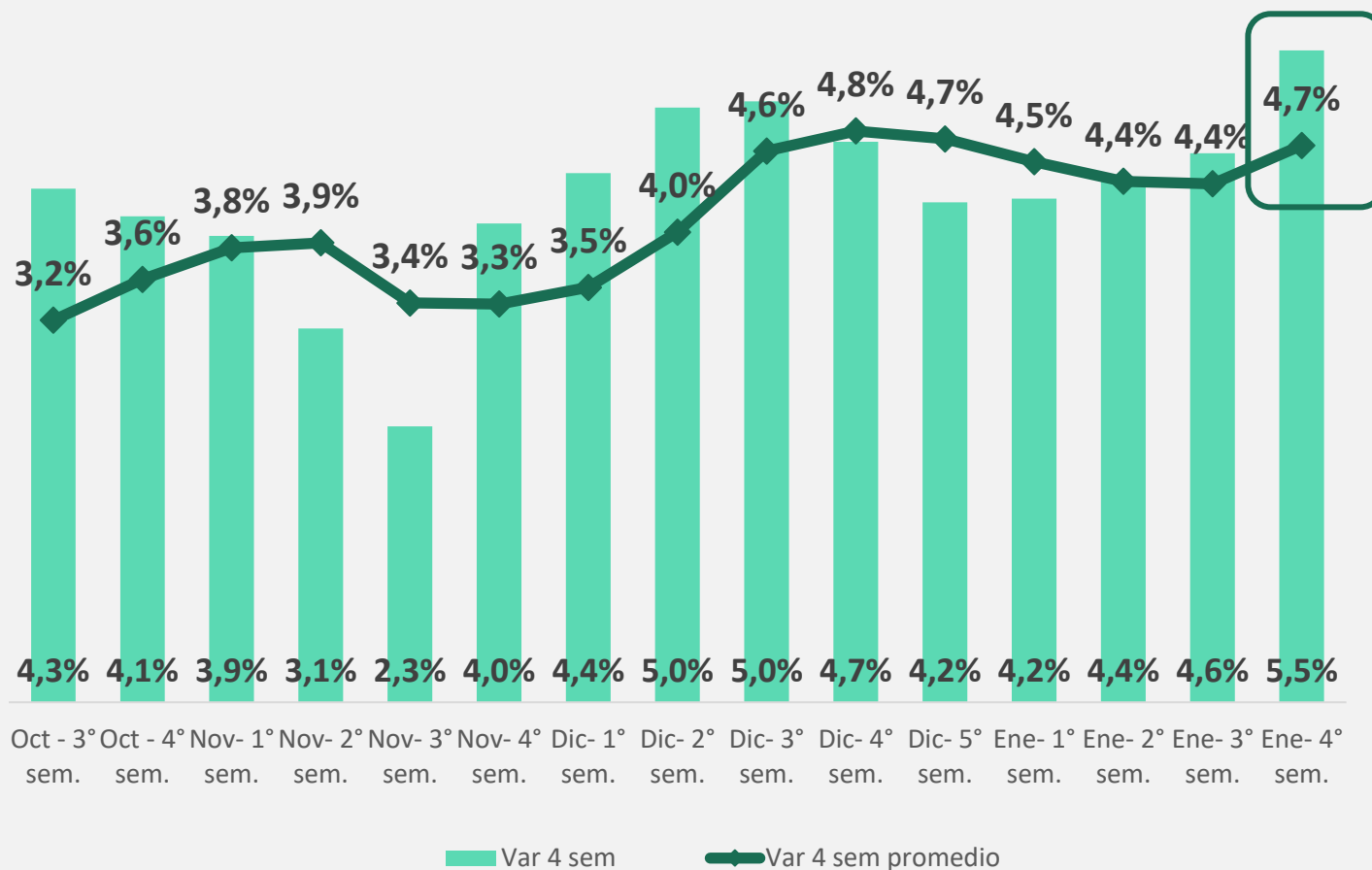
Var promedio últimas 4 semanas a la 4ª semana enero 2021



Promedio 4 semanas: 4,7%

ÍNDICE LCG- Alimentos y bebidas

m/m. 4 semanas punta/punta y 4 semanas móvil



Var 4 sem

Var 4 sem promedio



Metodología

- Relevamiento llevado a cabo mediante web scraping
- Se relevaron precios de 8.000 alimentos y bebidas de 5 supermercados
- Los cortes semanales se producen los días miércoles
- Los ponderadores corresponden a la estructura de Índice de Precios al Consumidor de la Ciudad de Buenos Aires

Se encuentra prohibida su reproducción y circulación no autorizada