

INFORME DE AVANCE

31 de marzo de 2021

✓ Inflación 5ta semana marzo 2021

Guido Lorenzo

Director Ejecutivo

g.lorenzo@lcgsa.com.ar

Melisa Sala

Economista jefe

m.sala@lcgsa.com.ar

Julia Segoviano

Economista

j.segoviano@lcgsa.com.ar

Franco Mastelli

Economista invitado

fmastelli@gmail.com

Emilia Calicibete

Analista

e.calicibete@lcgsa.com.ar

Florencia Blanc

Analista

f.blanc@lcgsa.com.ar

Bautista Bassi

Analista

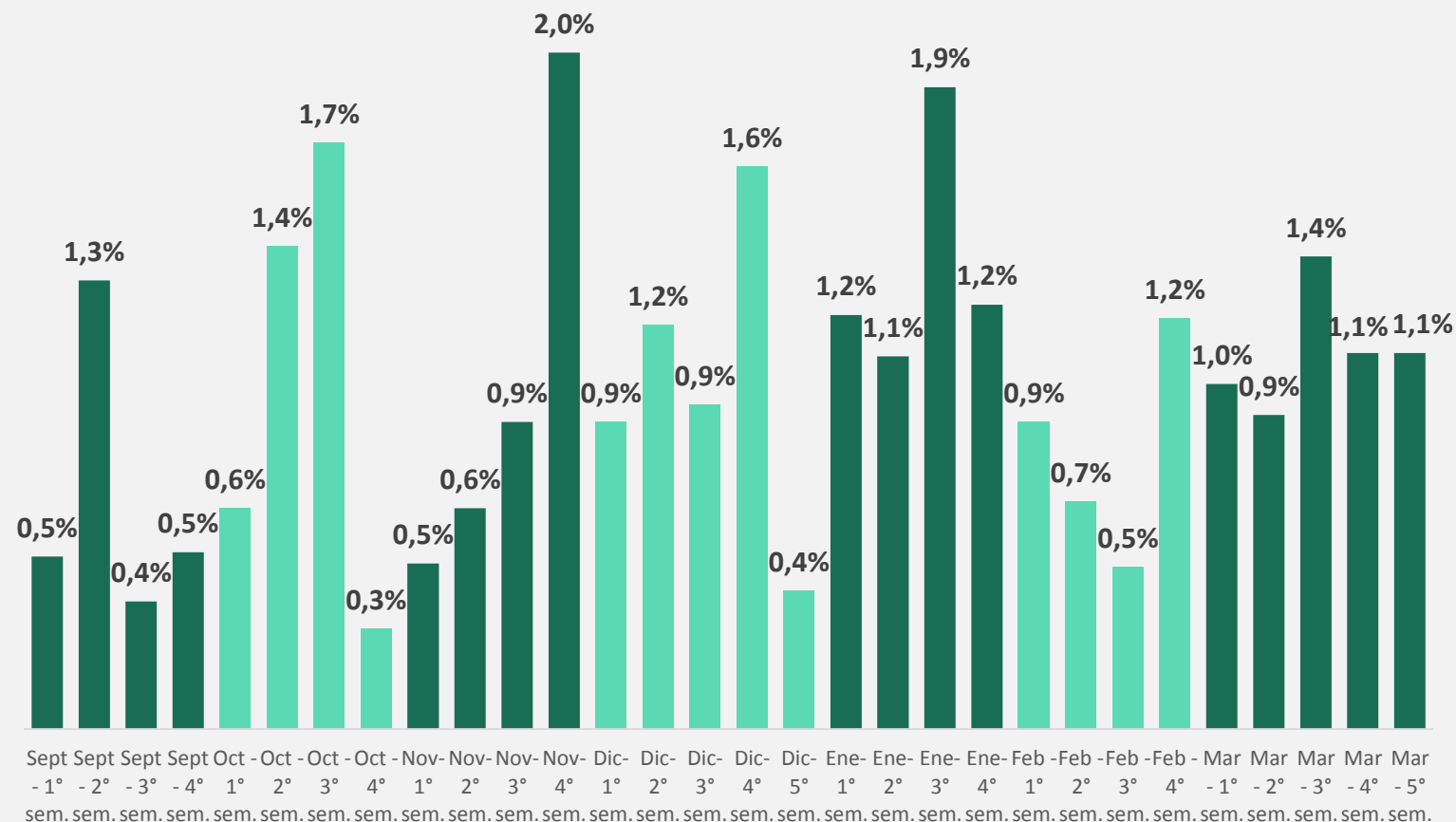
B.bassi@lcgsa.com.ar



La 5ta semana de marzo cerró con una inflación de 1,1% en alimentos y bebidas

ÍNDICE LCG- Alimentos y Bebidas variación semanal

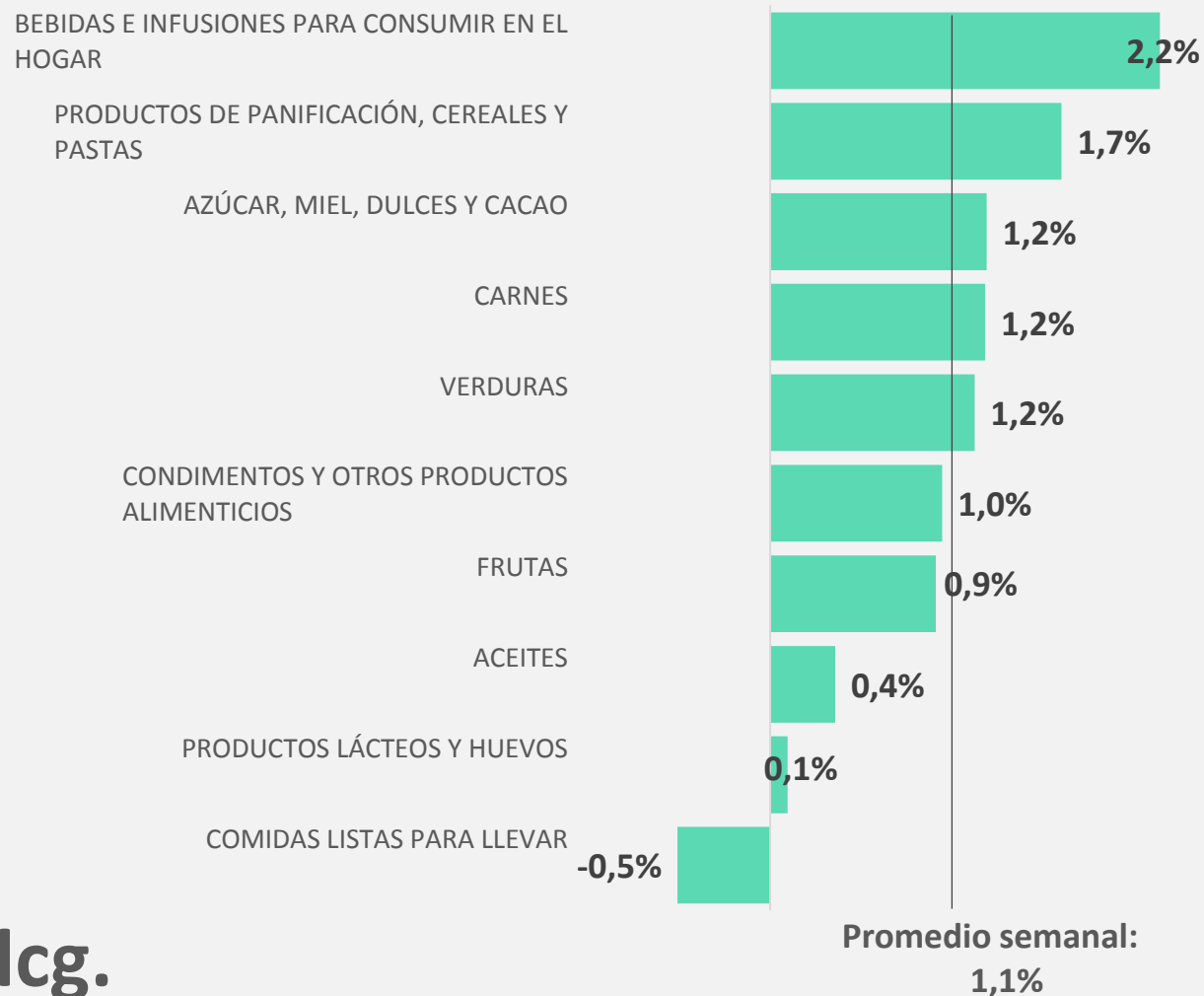
- ✓ En la quinta semana de marzo la suba de precios de los alimentos promedió 1,1%, mismo registro que la semana anterior.
- ✓ El índice de alimentos y bebidas presentó una inflación mensual promedio de 4,3% en las últimas 4 semanas y 4,5% medida punta a punta en las mismas semanas.
- ✓ Si tenemos en cuenta el índice promedio de las 5 semanas de marzo contra el de las 4 semanas de febrero, la inflación mensual en alimentos asciende a 4,6%.
- ✓ Estos niveles de precios dejan un arrastre de 2,3% para el mes de abril.



Bebidas y panificados lideraron la suba semanal. Carnes, debido a su ponderación, fue el rubro de mayor incidencia

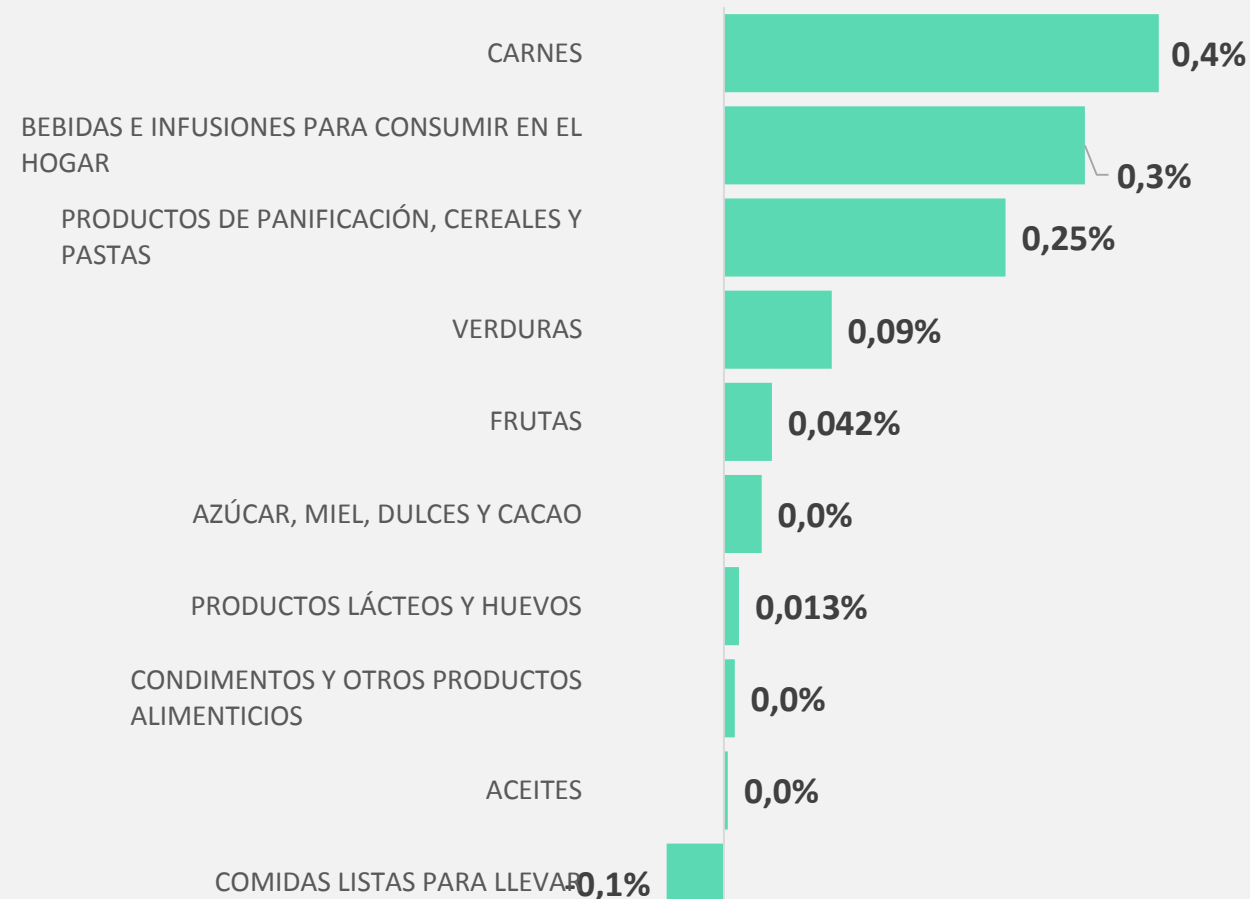
ÍNDICE LCG- Alimentos y bebidas

Variación semanal -5º semana marzo 2021



ÍNDICE LCG- Alimentos y bebidas

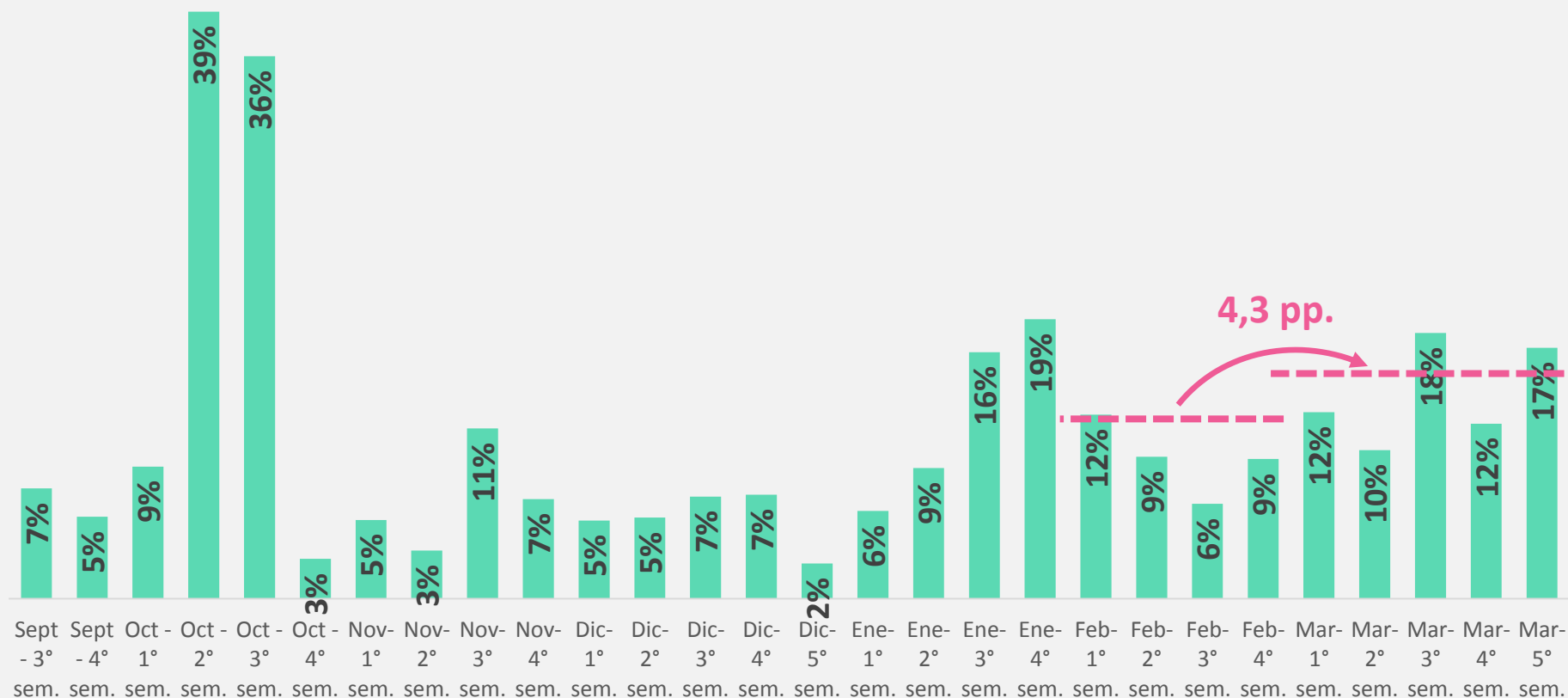
Incidencia semanal -5º semana marzo 2021



El 17% de la canasta relevada presentó aumentos de precios.
El promedio de marzo se ubicó 4,3 pp por encima del promedio de febrero

ÍNDICE LCG: Índice de difusión

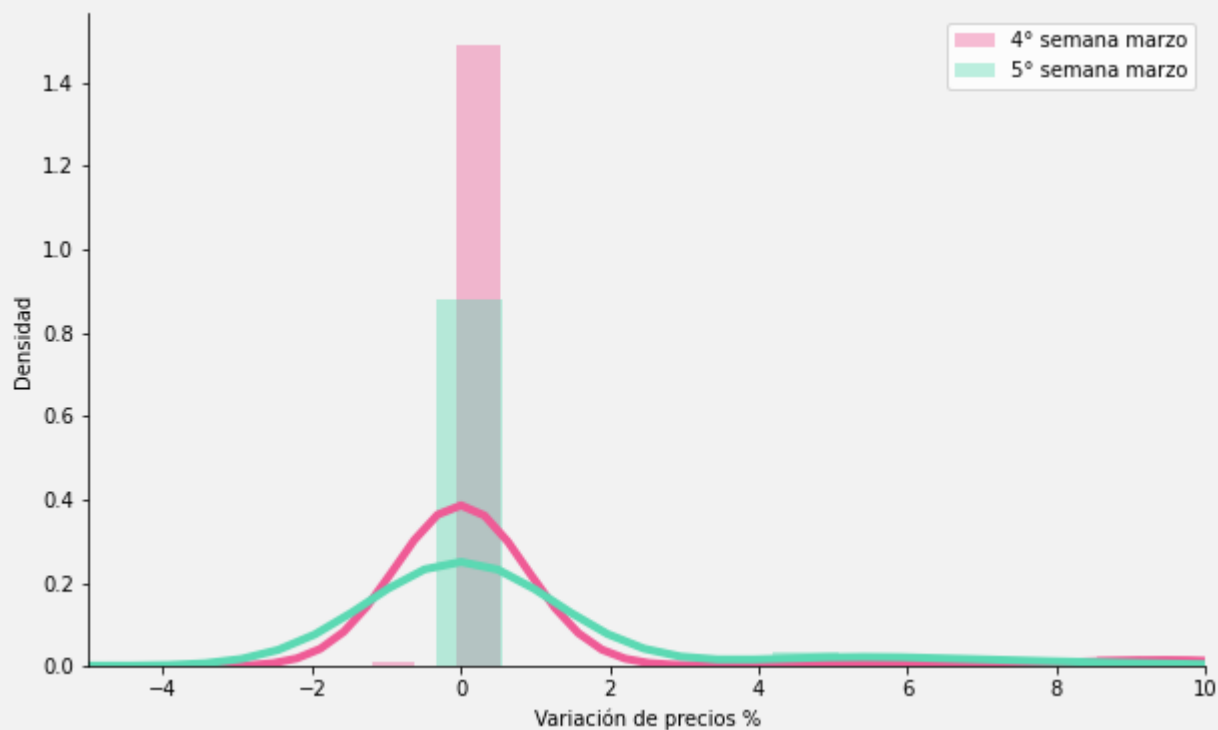
% productos relevados con aumento semanal



La variación semanal de precios, si bien presentó el mismo nivel que la semana anterior en términos de media ponderada, registró mayor volatilidad

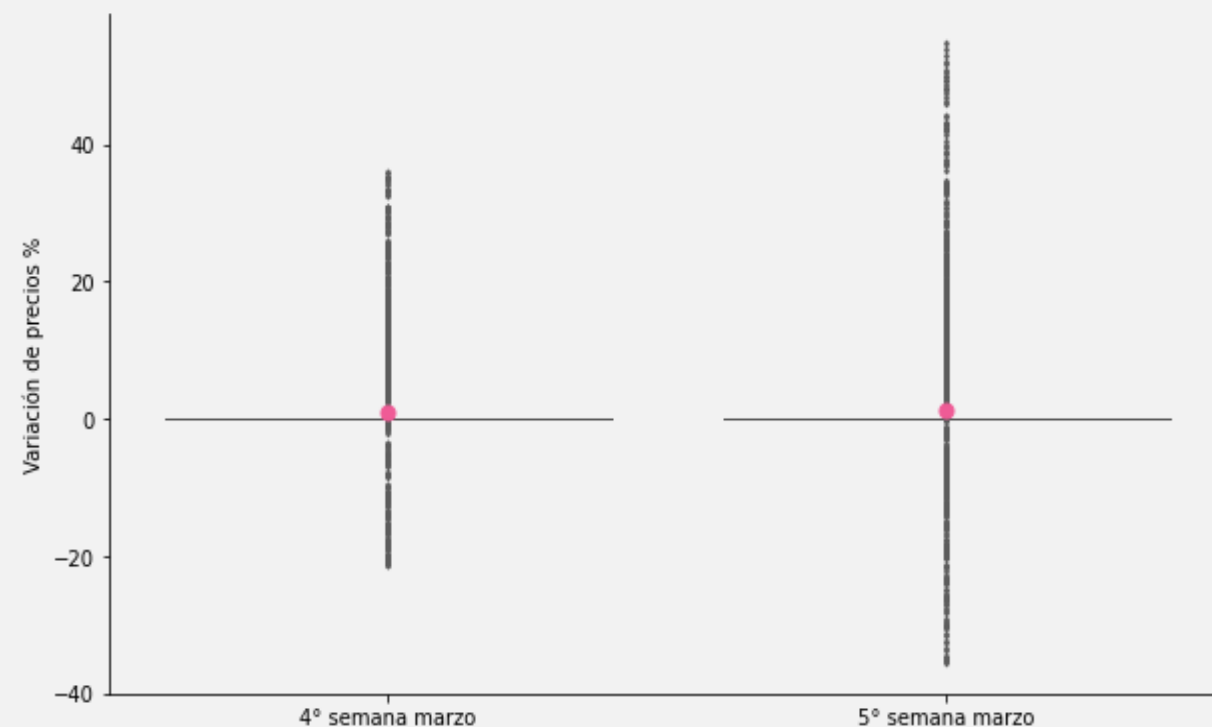
ÍNDICE LCG-Histograma de variaciones semanales

Tendencia central



ÍNDICE LCG-Boxplot de variaciones semanales

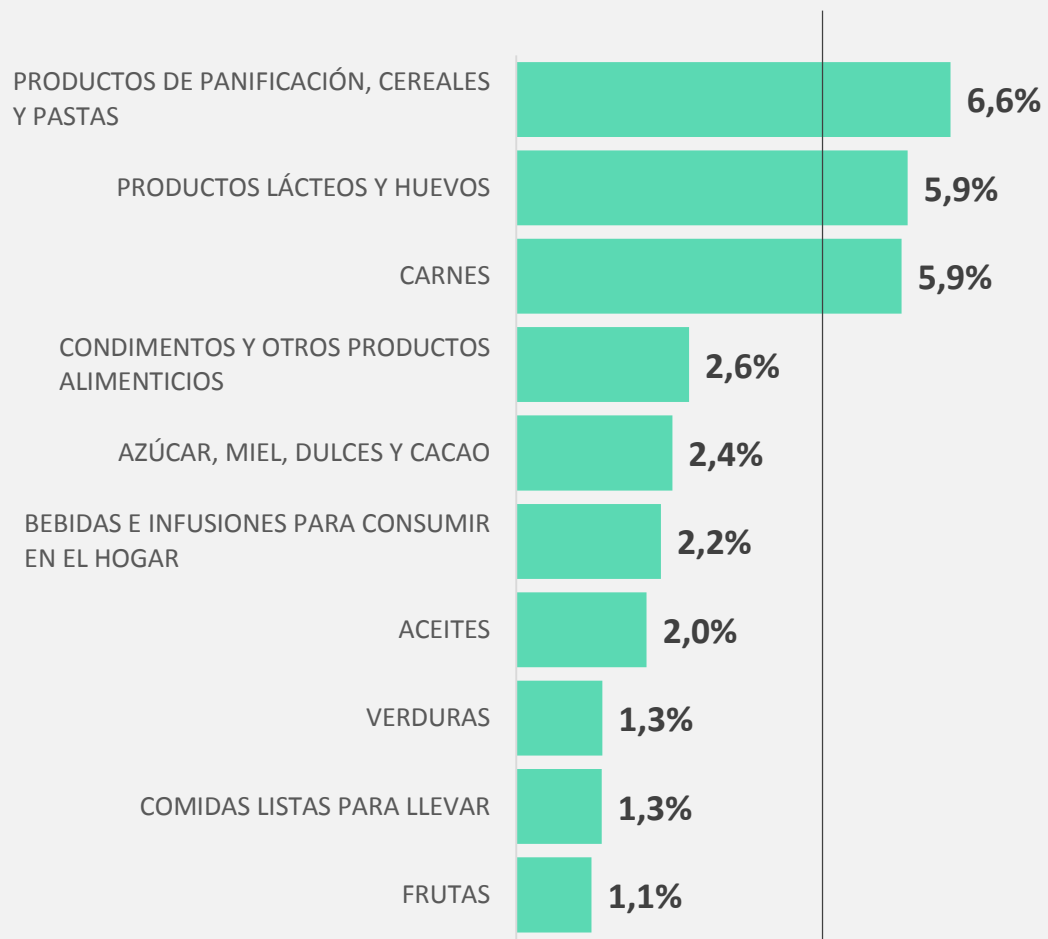
4º semana marzo vs 5º semana marzo



La inflación promedio mensual lleva 4 semanas acelerando, mientras que la inflación intermensual se mantiene alrededor del 4,5%

ÍNDICE LCG- Alimentos y bebidas

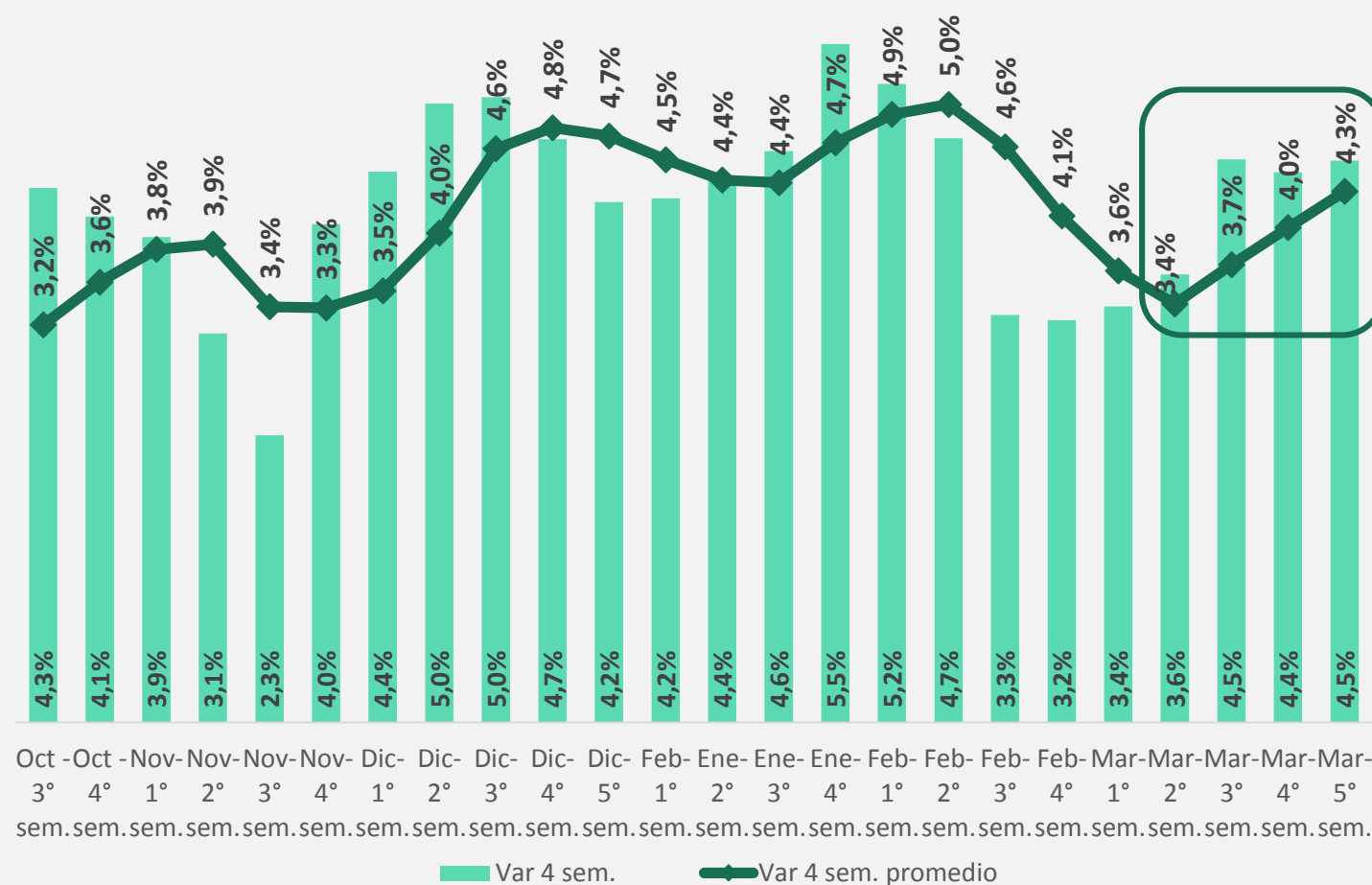
Var promedio últimas 4 semanas a la 5ª semana marzo 2021



Promedio 4 semanas: 4,3%

ÍNDICE LCG- Alimentos y bebidas

m/m. 4 semanas punta/punta y 4 semanas móvil



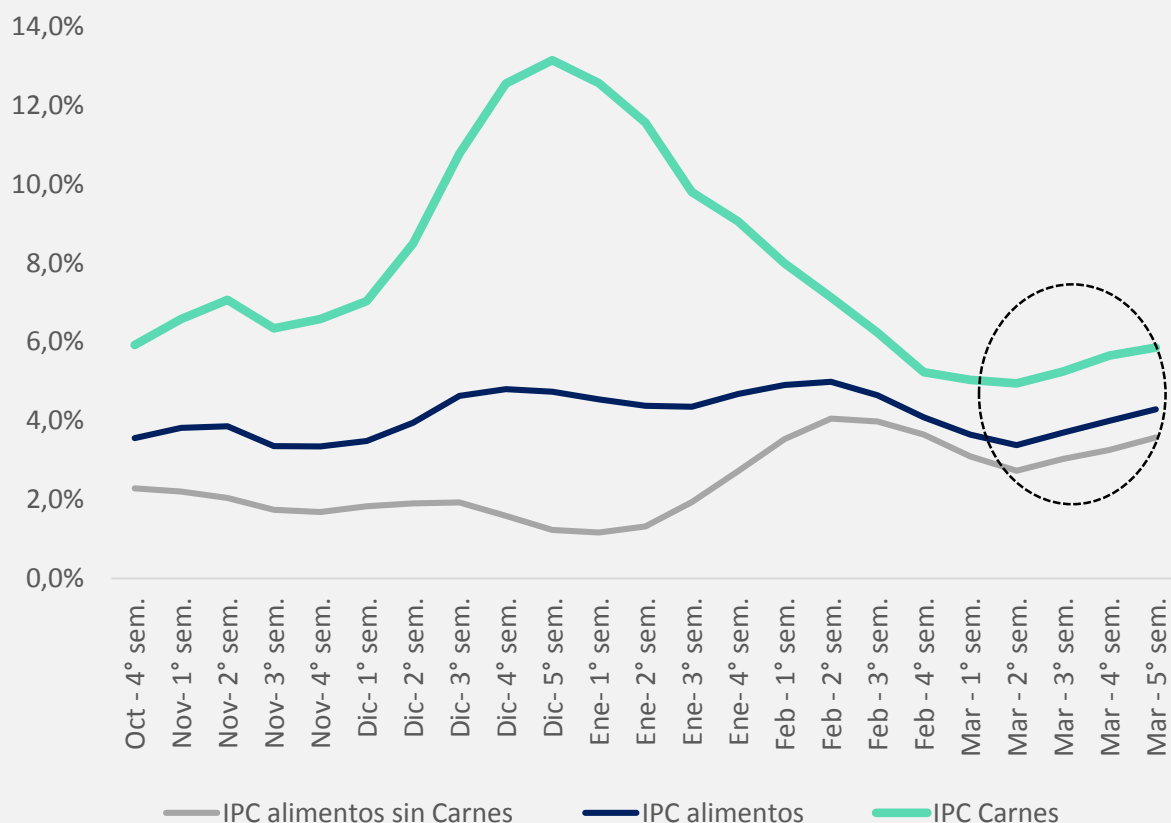
Var 4 sem.

Var 4 sem. promedio

La inflación se acelera y generaliza. Se acumulan tres semanas de aceleración simultánea en Carnes e IPC Sin Carne

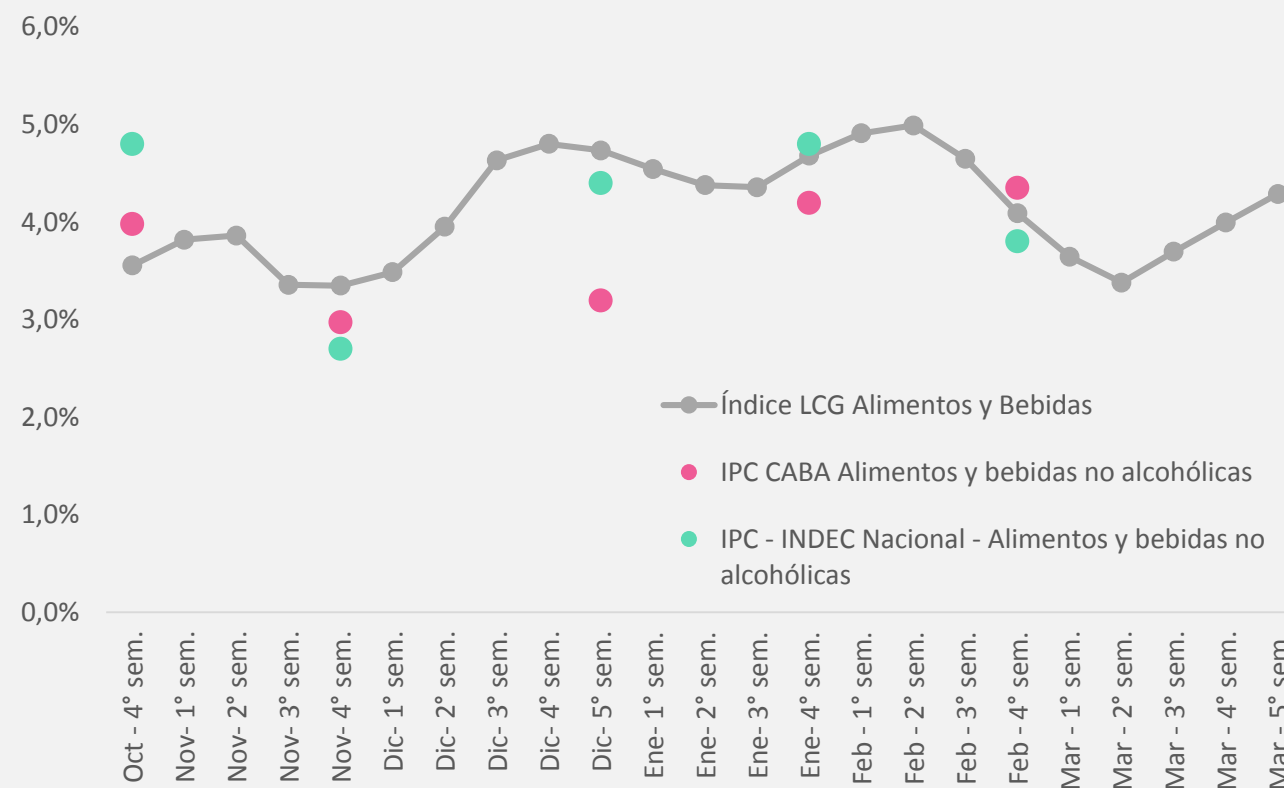
ÍNDICE LCG- Alimentos y Bebidas

variación mensual promedio



Comparación con indicadores oficiales

variación mensual promedio





Metodología

- Relevamiento llevado a cabo mediante web scraping
- Se relevaron precios de 8.000 alimentos y bebidas de 5 supermercados
- Los cortes semanales se producen los días miércoles
- Los ponderadores corresponden a la estructura de Índice de Precios al Consumidor de la Ciudad de Buenos Aires

Se encuentra prohibida su reproducción y circulación no autorizada