

# INFORME DE AVANCE

23 de abril de 2021

## ✓ Inflación 3ra semana abril 2021

### Guido Lorenzo

*Director Ejecutivo*

[g.lorenzo@lcgsa.com.ar](mailto:g.lorenzo@lcgsa.com.ar)

### Melisa Sala

*Economista jefe*

[m.sala@lcgsa.com.ar](mailto:m.sala@lcgsa.com.ar)

### Julia Segoviano

*Economista*

[j.segoviano@lcgsa.com.ar](mailto:j.segoviano@lcgsa.com.ar)

### Franco Mastelli

*Economista invitado*

[fmastelli@gmail.com](mailto:fmastelli@gmail.com)

### Emilia Calicibete

*Analista*

[e.calicibete@lcgsa.com.ar](mailto:e.calicibete@lcgsa.com.ar)

### Florencia Blanc

*Analista*

[f.blanc@lcgsa.com.ar](mailto:f.blanc@lcgsa.com.ar)

### Bautista Bassi

*Analista*

[B.bassi@lcgsa.com.ar](mailto:B.bassi@lcgsa.com.ar)

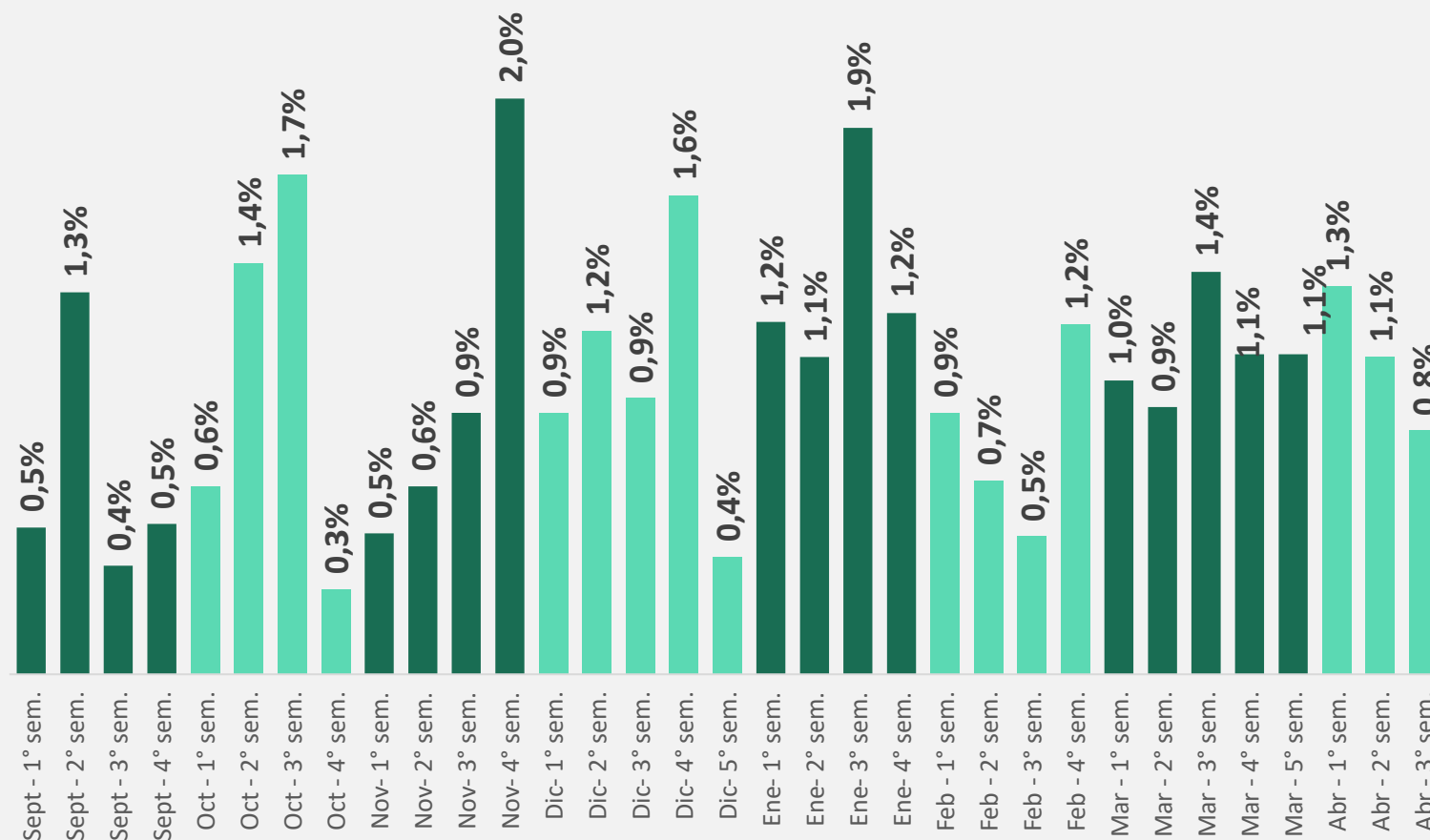


## La 3ra semana de abril cerró con una inflación de 0,83% en alimentos y bebidas

### ÍNDICE LCG- Alimentos y Bebidas

variación semanal

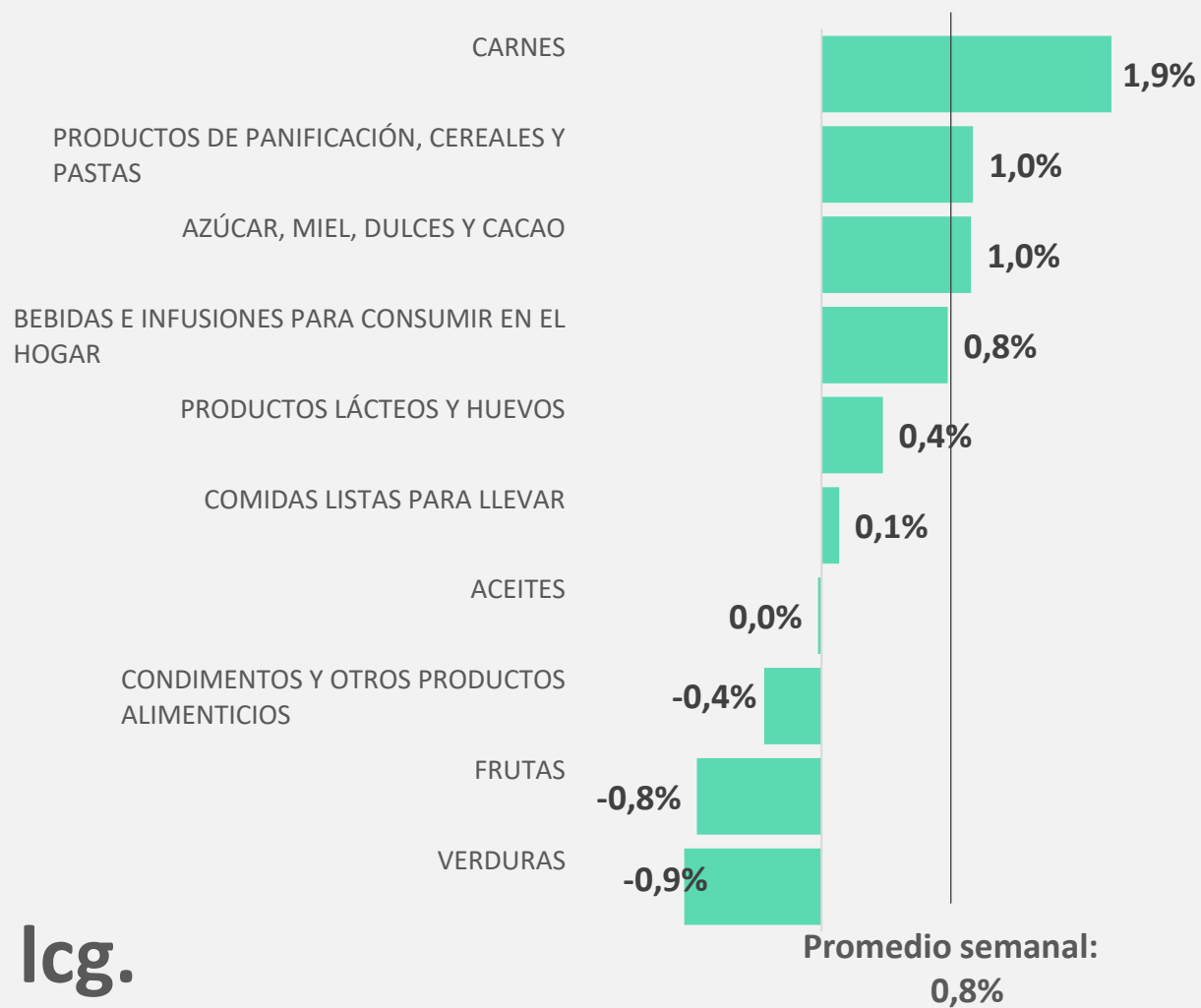
- ✓ En la tercera semana de abril la suba de precios de los alimentos promedió 0,83%, desacelerándose 0,25 pp respecto a la semana anterior.
- ✓ El índice de alimentos y bebidas presentó una inflación mensual promedio de 4,6% en las últimas 4 semanas y 4,4% medida punta a punta en las mismas semanas.
- ✓ Estos niveles de precios dejan un arrastre de 4,9% para lo que queda del mes de abril.



## Carnes y panificados lideraron la suba semanal

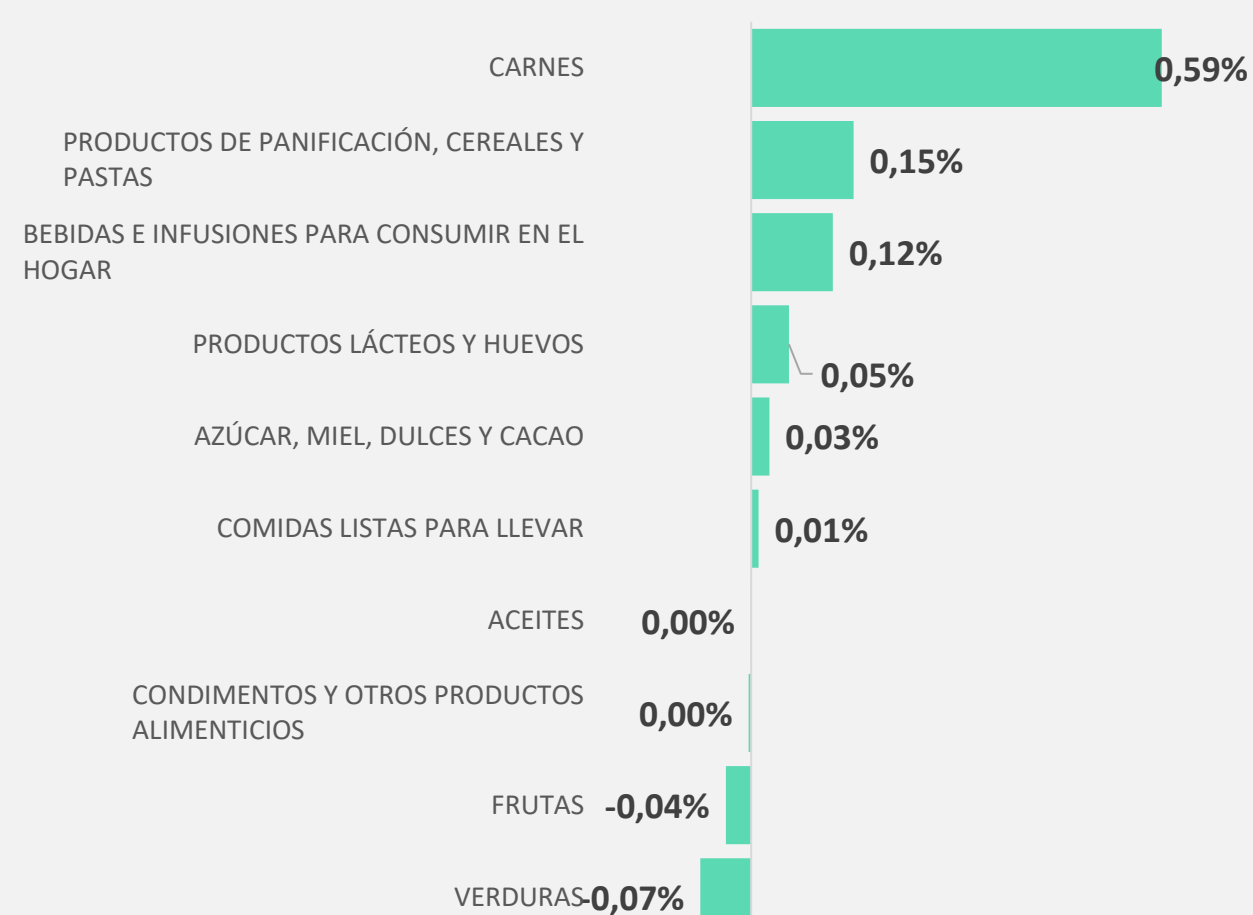
### ÍNDICE LCG- Alimentos y bebidas

Variación semanal -3º semana abril 2021



### ÍNDICE LCG- Alimentos y bebidas

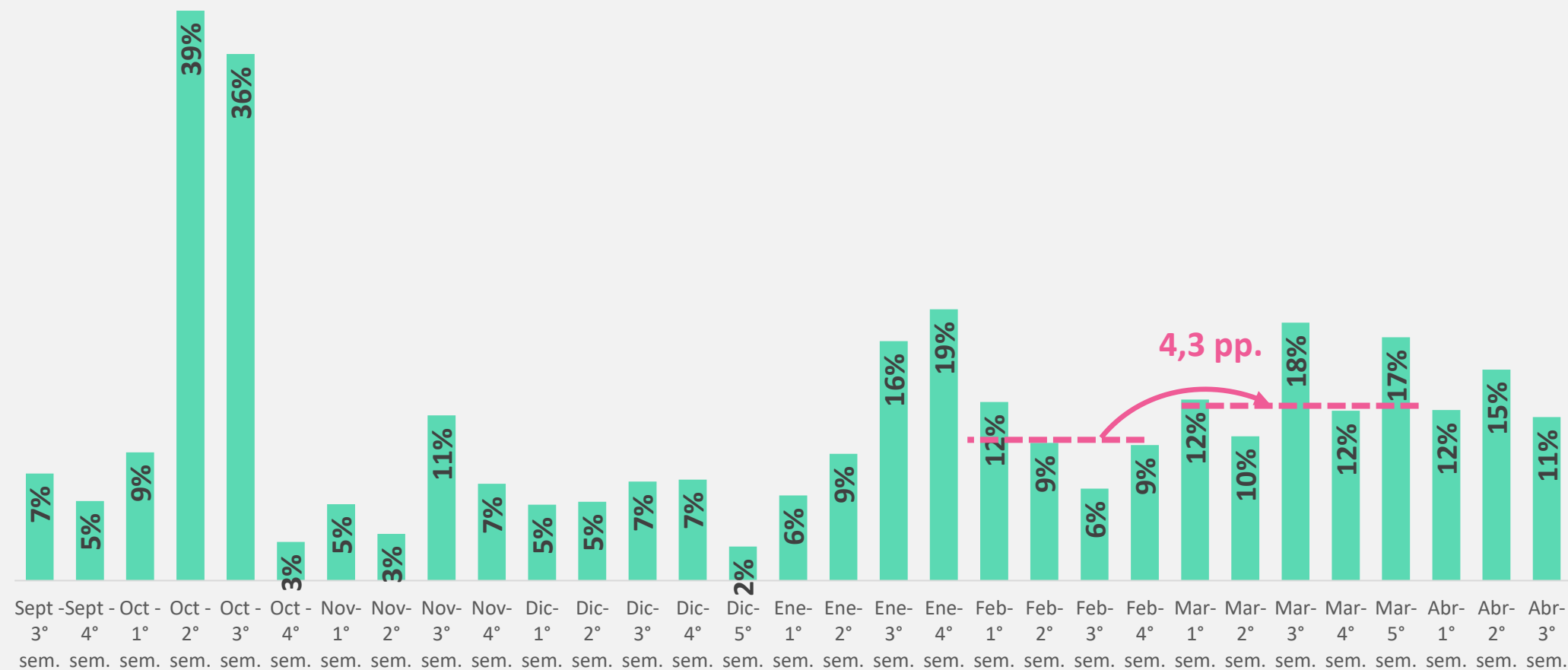
Incidencia semanal -3º semana abril 2021



## El 11% de la canasta relevada presentó aumentos de precios

### ÍNDICE LCG: Índice de difusión

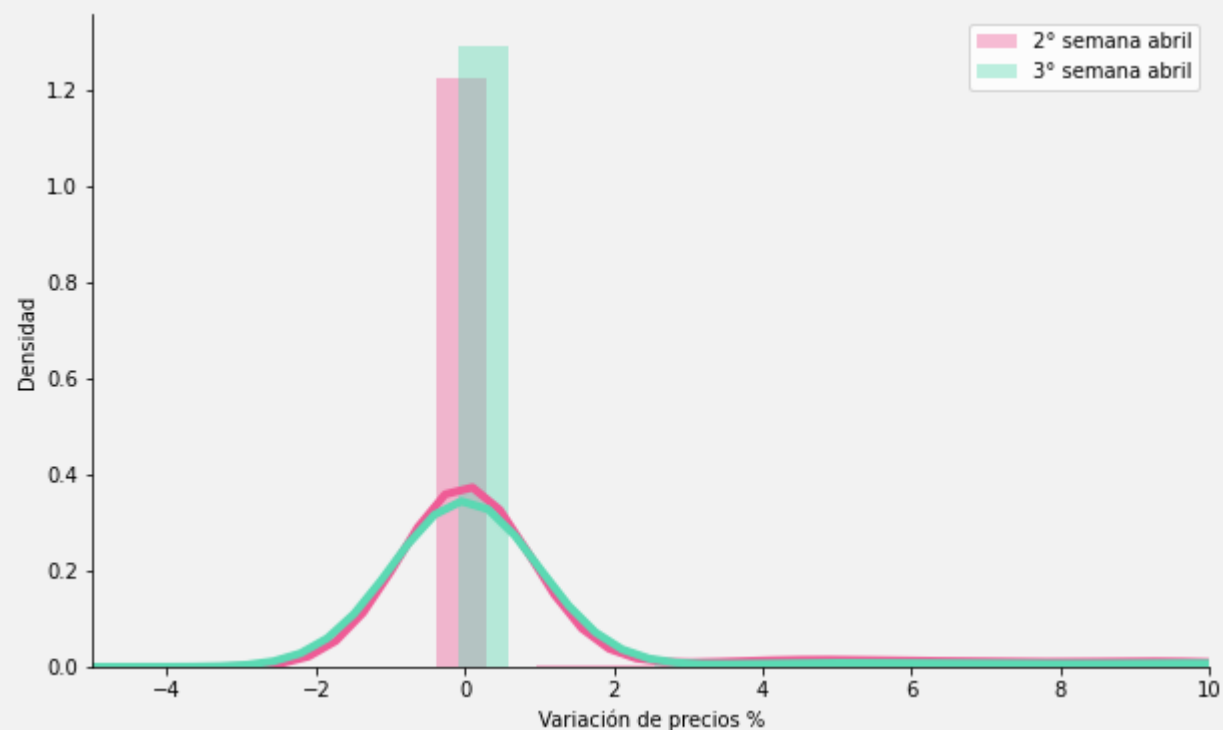
% productos relevados con aumento semanal



La variación semanal de precios registró similar dispersión respecto a la semana pasada pero con menores valores extremos

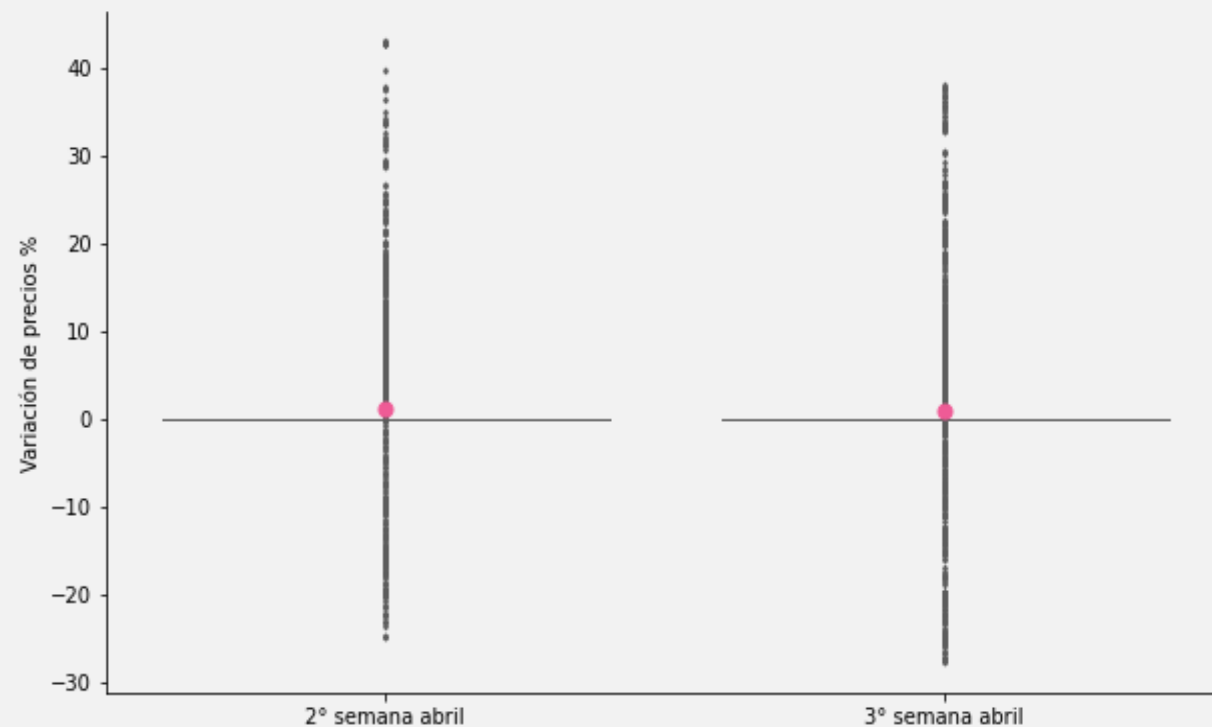
## ÍNDICE LCG-Histograma de variaciones semanales

Tendencia central



## ÍNDICE LCG-Boxplot de variaciones semanales

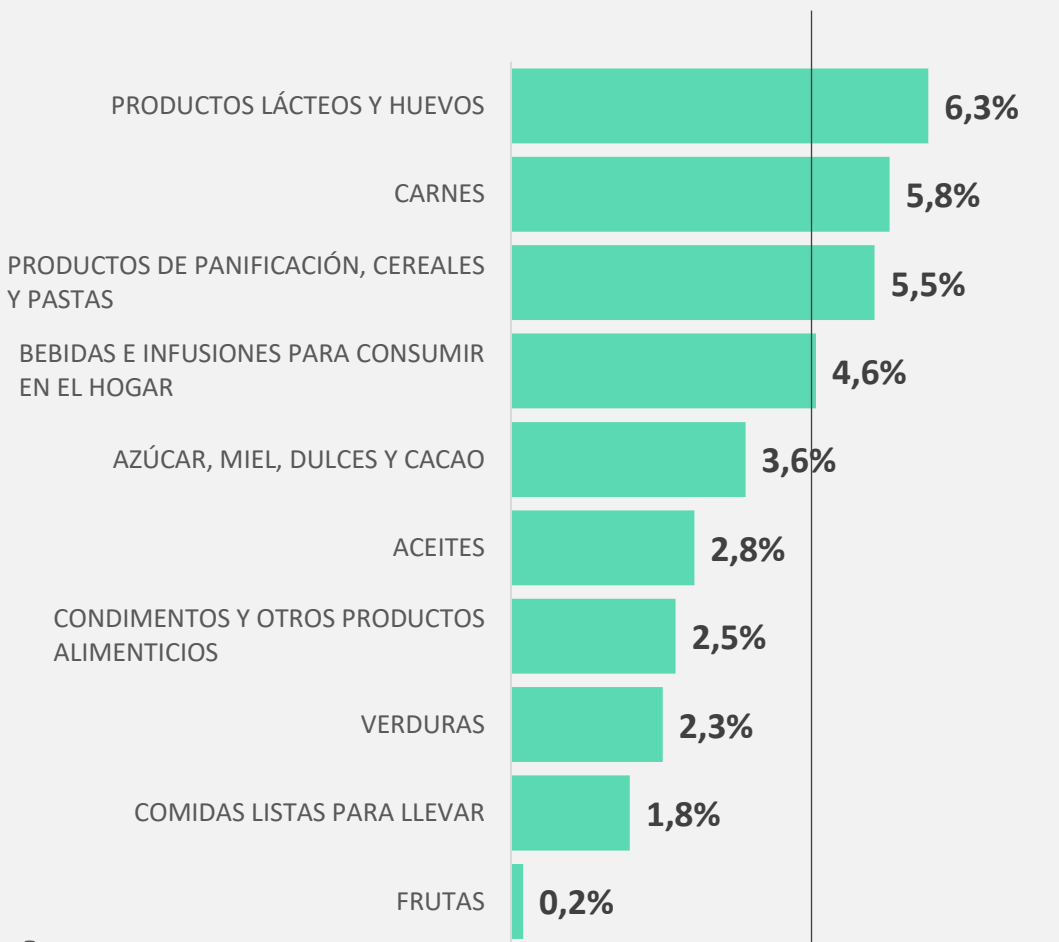
2º semana abril vs 3º semana abril



## La inflación promedio mensual se estabilizó en torno al 4,6%

### ÍNDICE LCG- Alimentos y bebidas

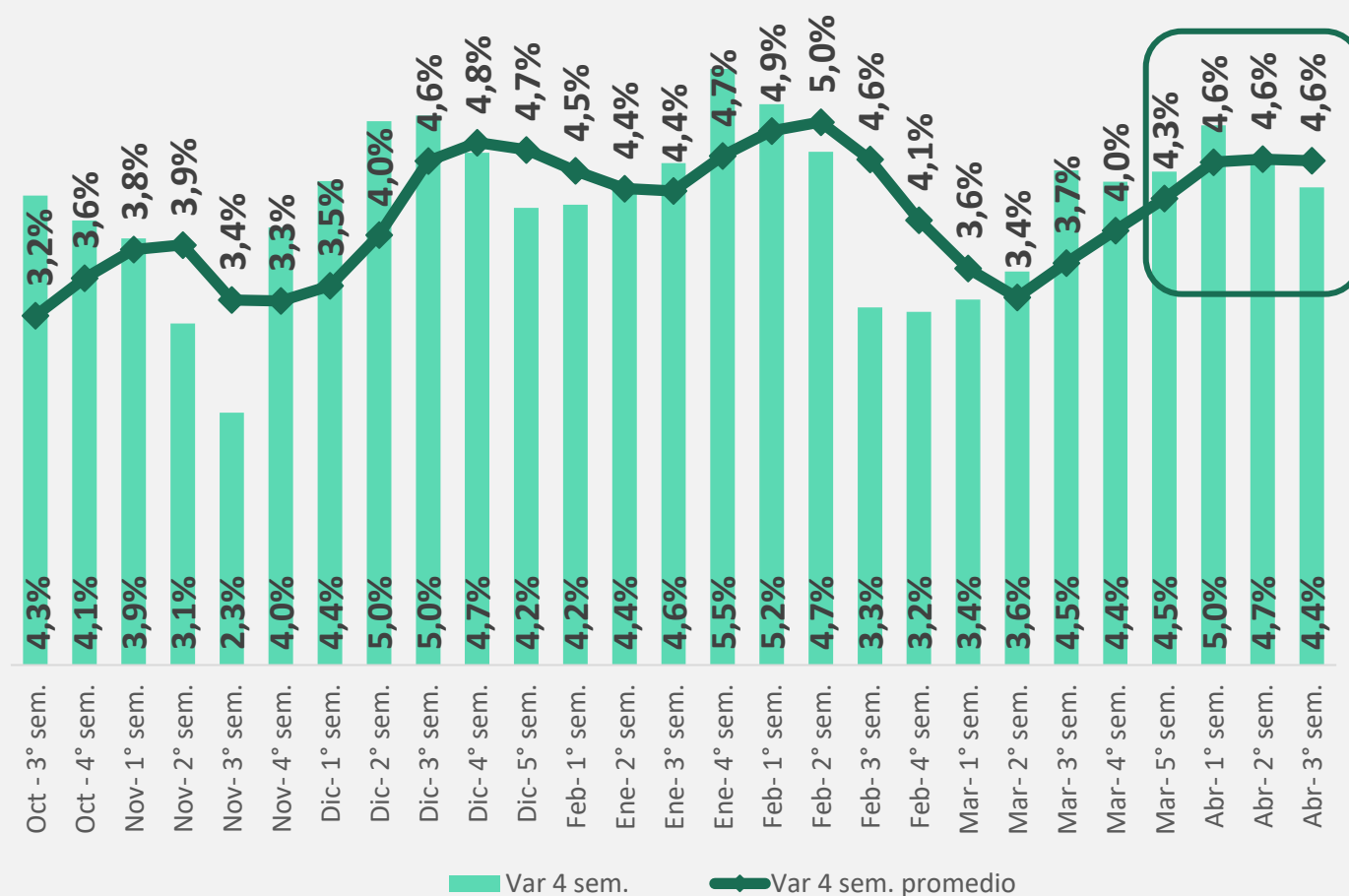
Var promedio últimas 4 semanas a la 3ª semana abril 2021



Promedio 4 semanas: 4,6%

### ÍNDICE LCG- Alimentos y bebidas

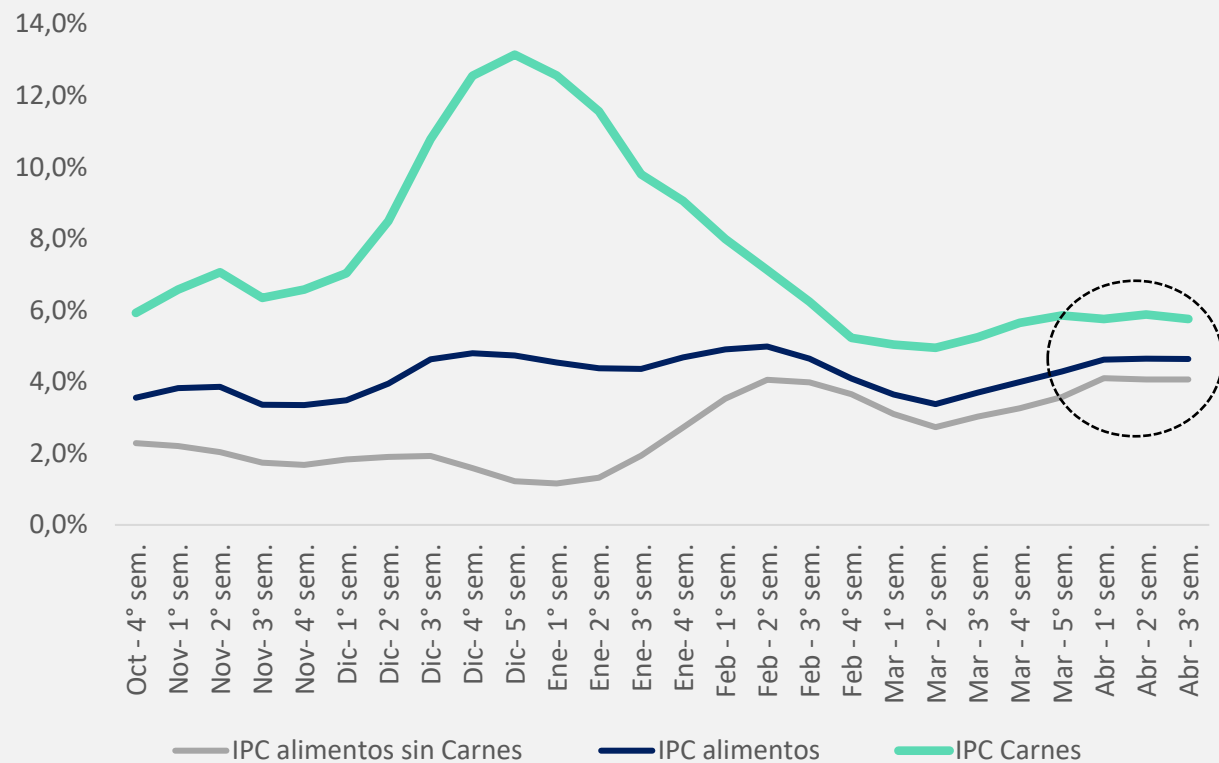
m/m. 4 semanas punta/punta y 4 semanas móvil



## La inflación en alimentos se estabilizó y generalizó

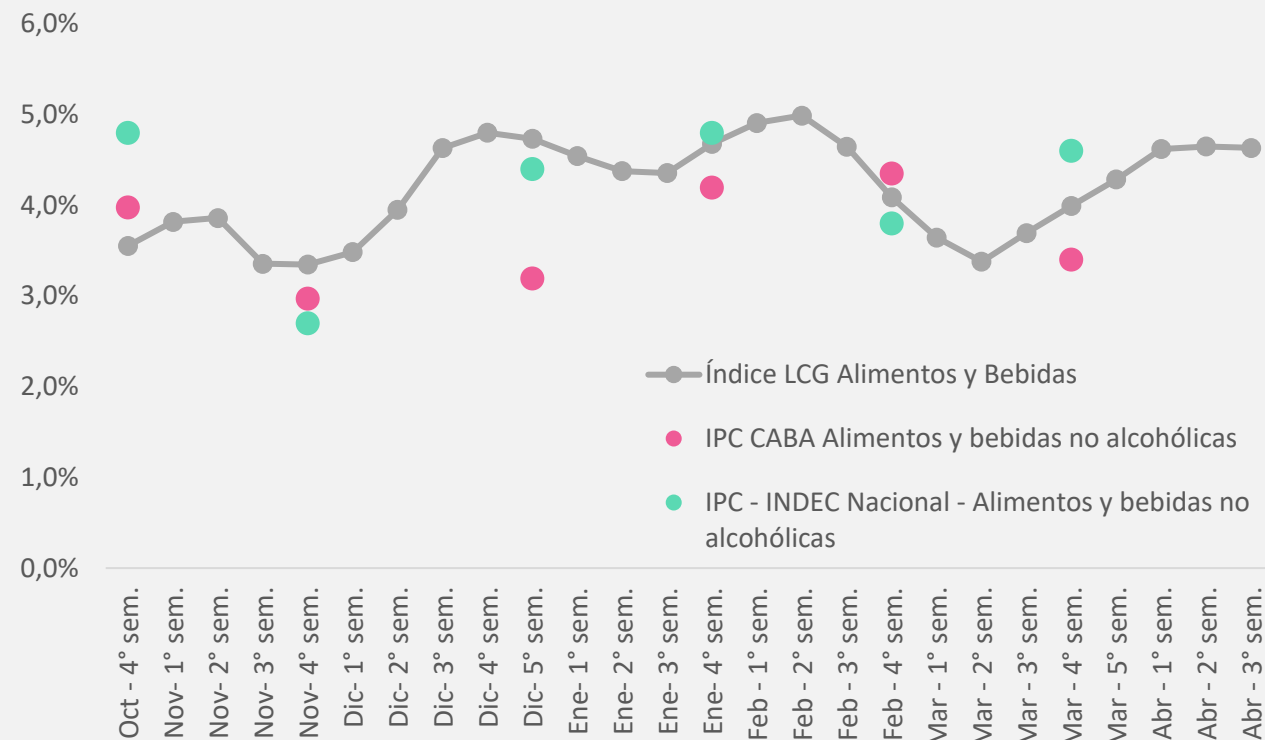
### ÍNDICE LCG- Alimentos y Bebidas

variación mensual promedio



### ÍNDICE LCG- Alimentos y Bebidas

variación mensual promedio





## Metodología

- Relevamiento llevado a cabo mediante web scraping
- Se relevaron precios de 8.000 alimentos y bebidas de 5 supermercados
- Los cortes semanales se producen los días miércoles
- Los ponderadores corresponden a la estructura de Índice de Precios al Consumidor de la Ciudad de Buenos Aires

Se encuentra prohibida su reproducción y circulación no autorizada