

INFORME DE AVANCE

30 de abril de 2021

✓ Inflación 4ta semana abril 2021

Guido Lorenzo

Director Ejecutivo

g.lorenzo@lcgsa.com.ar

Melisa Sala

Economista jefe

m.sala@lcgsa.com.ar

Julia Segoviano

Economista

j.segoviano@lcgsa.com.ar

Franco Mastelli

Economista invitado

fmastelli@gmail.com

Emilia Calicibete

Analista

e.calicibete@lcgsa.com.ar

Florencia Blanc

Analista

f.blanc@lcgsa.com.ar

Bautista Bassi

Analista

B.bassi@lcgsa.com.ar

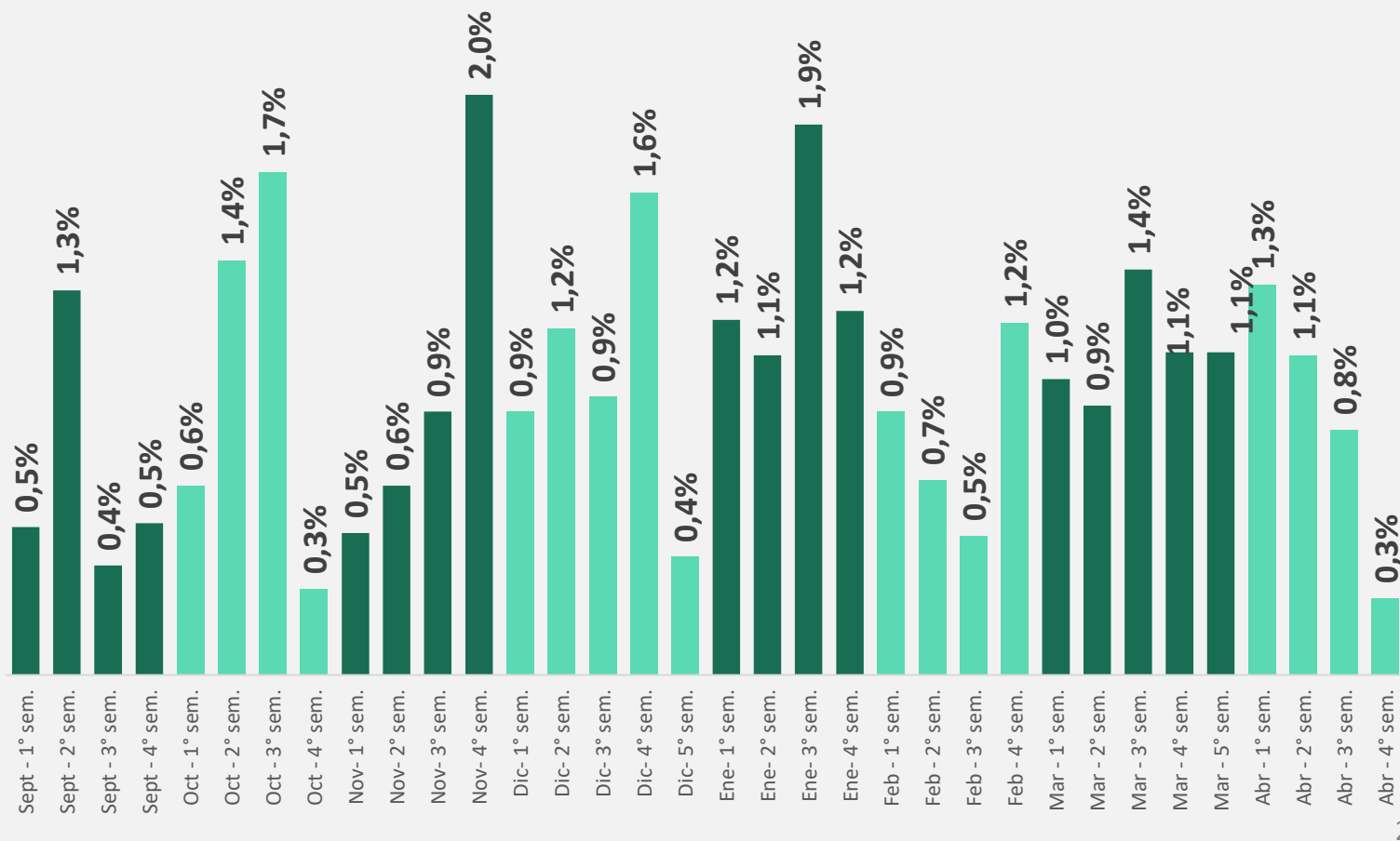


La 4ta semana de abril cerró con una inflación de 0,26% en alimentos y bebidas

- ✓ En la cuarta semana de abril la suba de precios de los alimentos promedió 0,26%, **desacelerándose 0,57 pp** respecto a la semana anterior.
- ✓ El índice de alimentos y bebidas presentó una **inflación mensual promedio de 4,4%** en las últimas 4 semanas y **3,5%** medida punta a punta en las mismas semanas.
- ✓ Si tenemos en cuenta el índice promedio de las 4 semanas de abril contra el de las 5 semanas de marzo, la **inflación mensual en alimentos asciende a 4,9%**.
- ✓ Estos niveles de precios dejan un **arrastre de 0,9%** para el mes de mayo.

ÍNDICE LCG- Alimentos y Bebidas

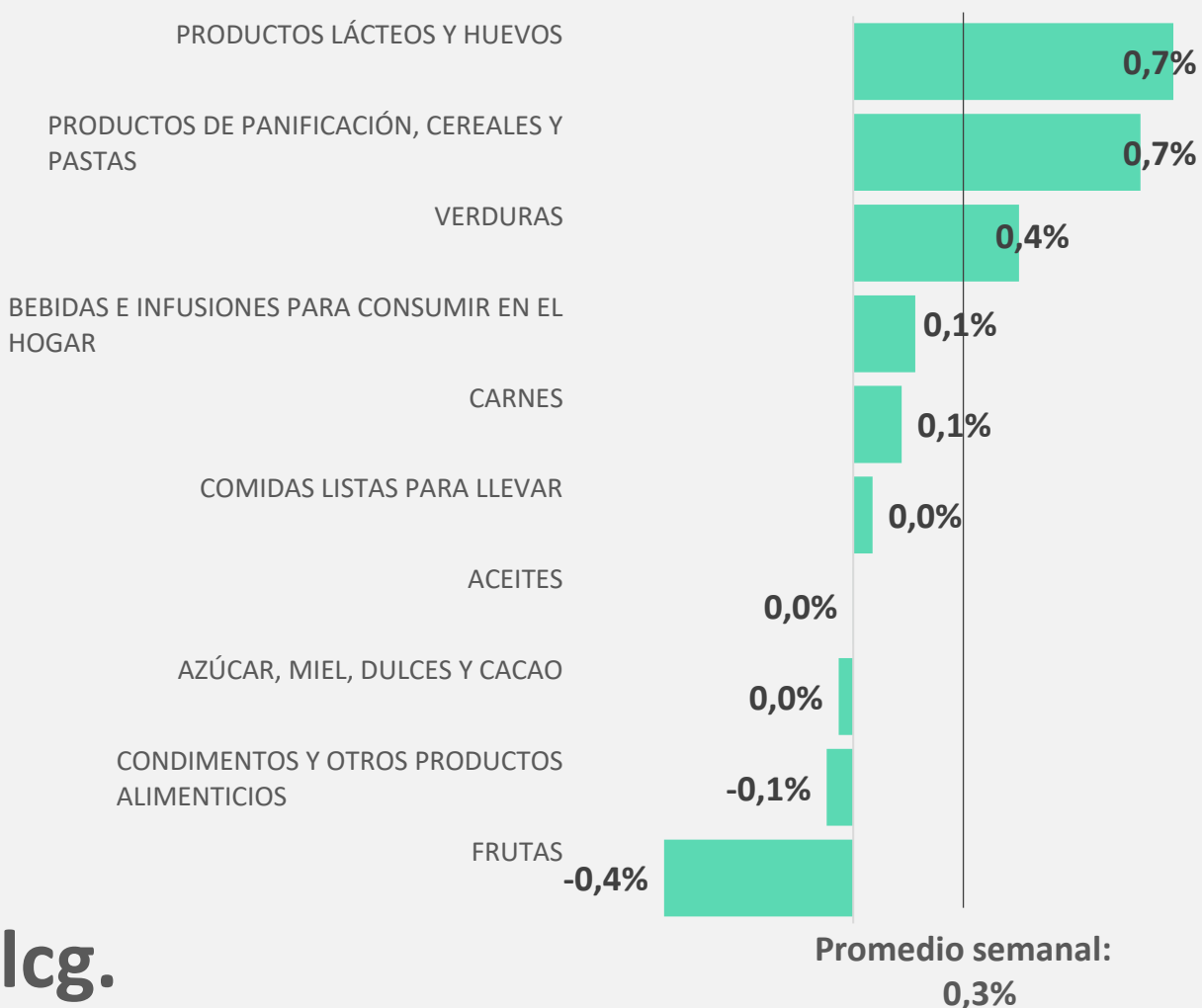
variación semanal



Lácteos y panificados lideraron la suba semanal

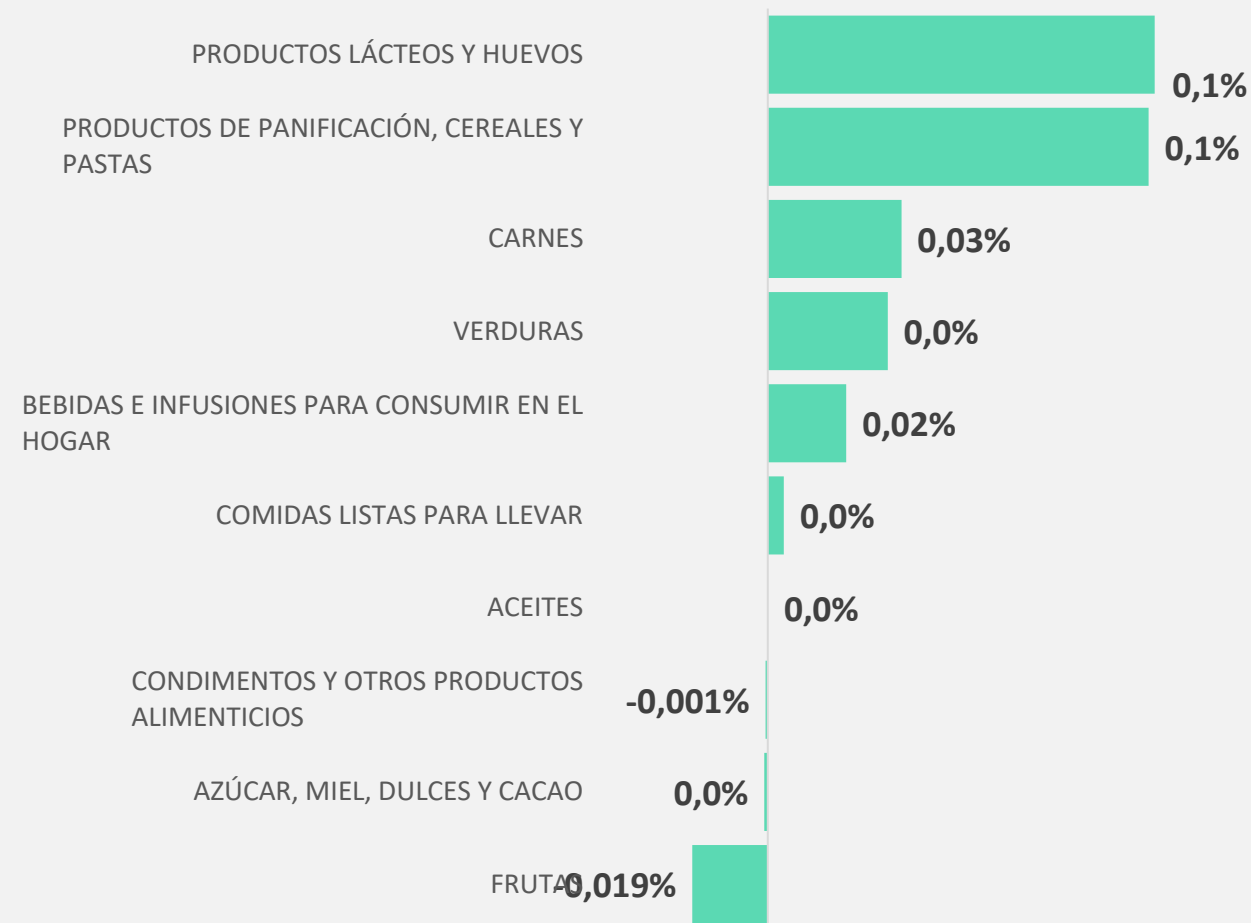
ÍNDICE LCG- Alimentos y bebidas

Variación semanal -4º semana abril 2021



ÍNDICE LCG- Alimentos y bebidas

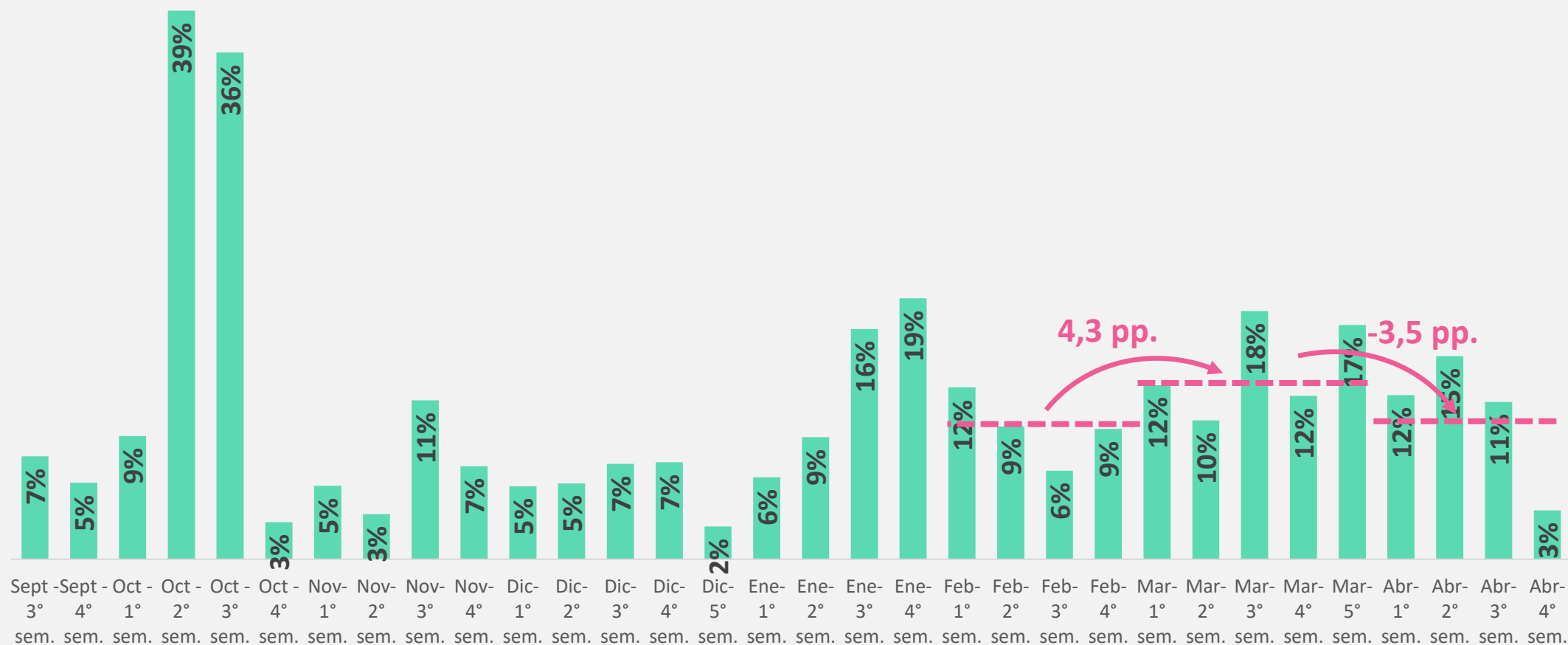
Incidencia semanal -4º semana abril 2021



El 3% de la canasta relevada presentó aumentos de precio, menor registro del año

ÍNDICE LCG: Índice de difusión

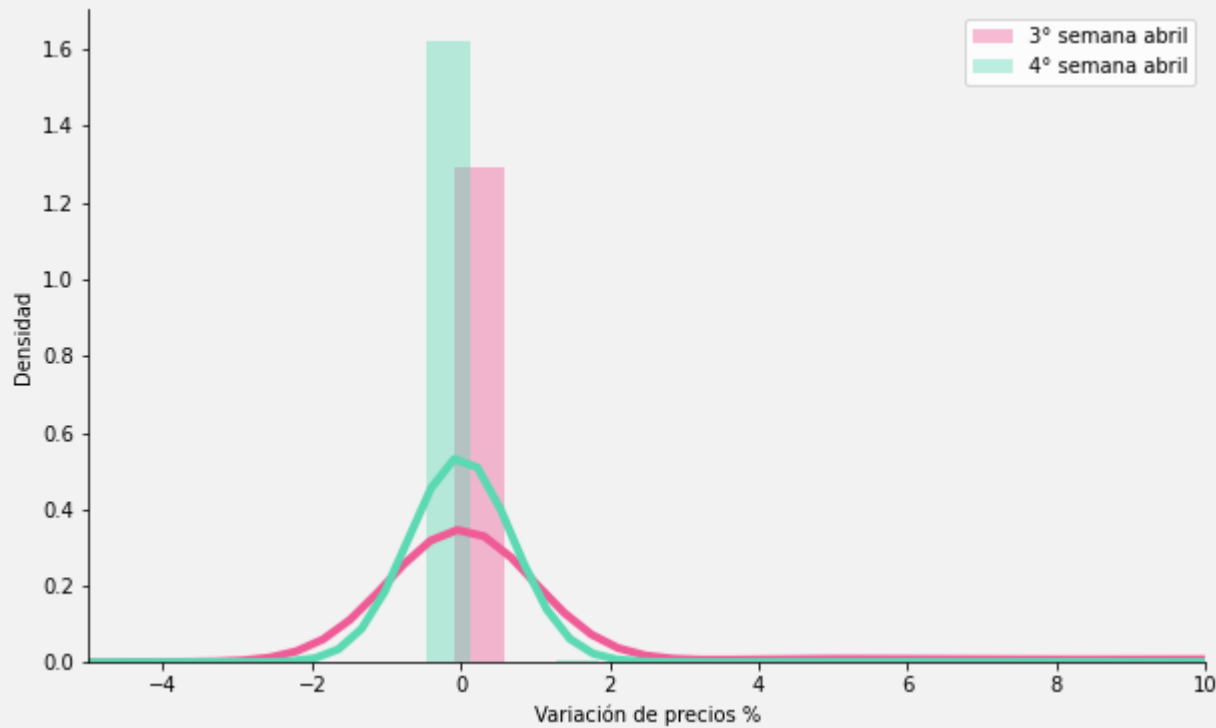
% productos relevados con aumento semanal



La variación semanal de precios menor dispersión respecto a la semana pasada

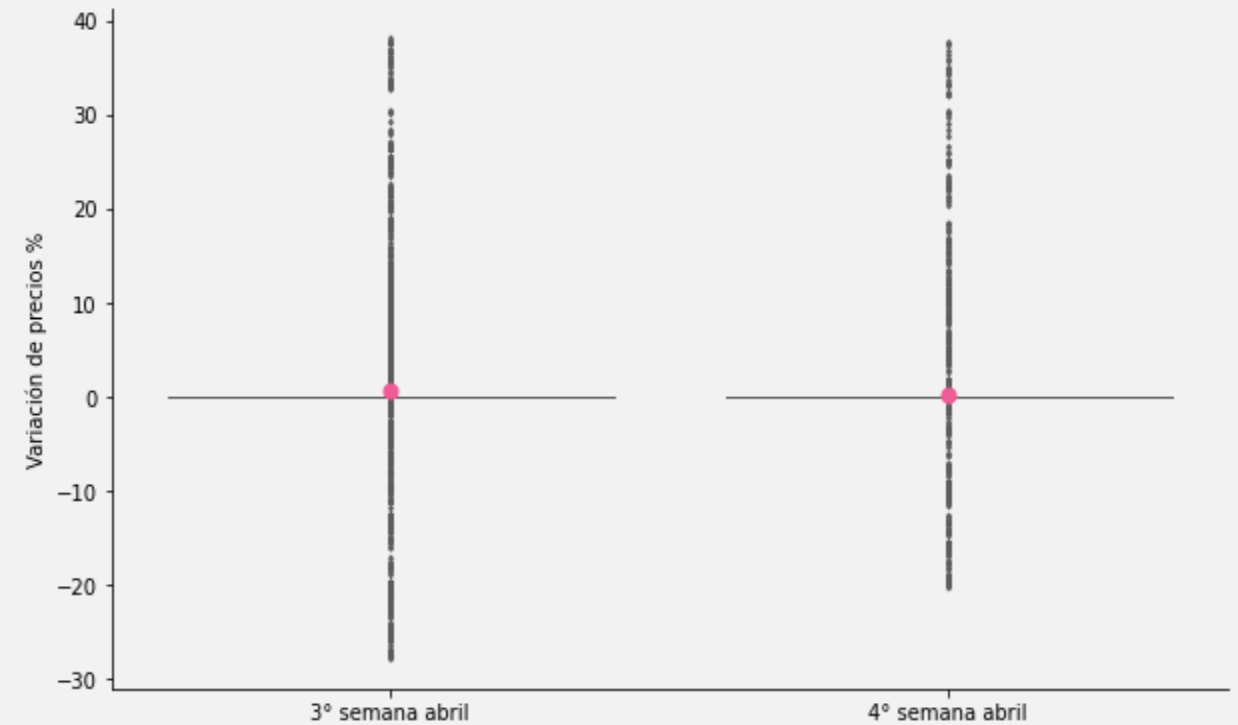
ÍNDICE LCG-Histograma de variaciones semanales

Tendencia central



ÍNDICE LCG-Boxplot de variaciones semanales

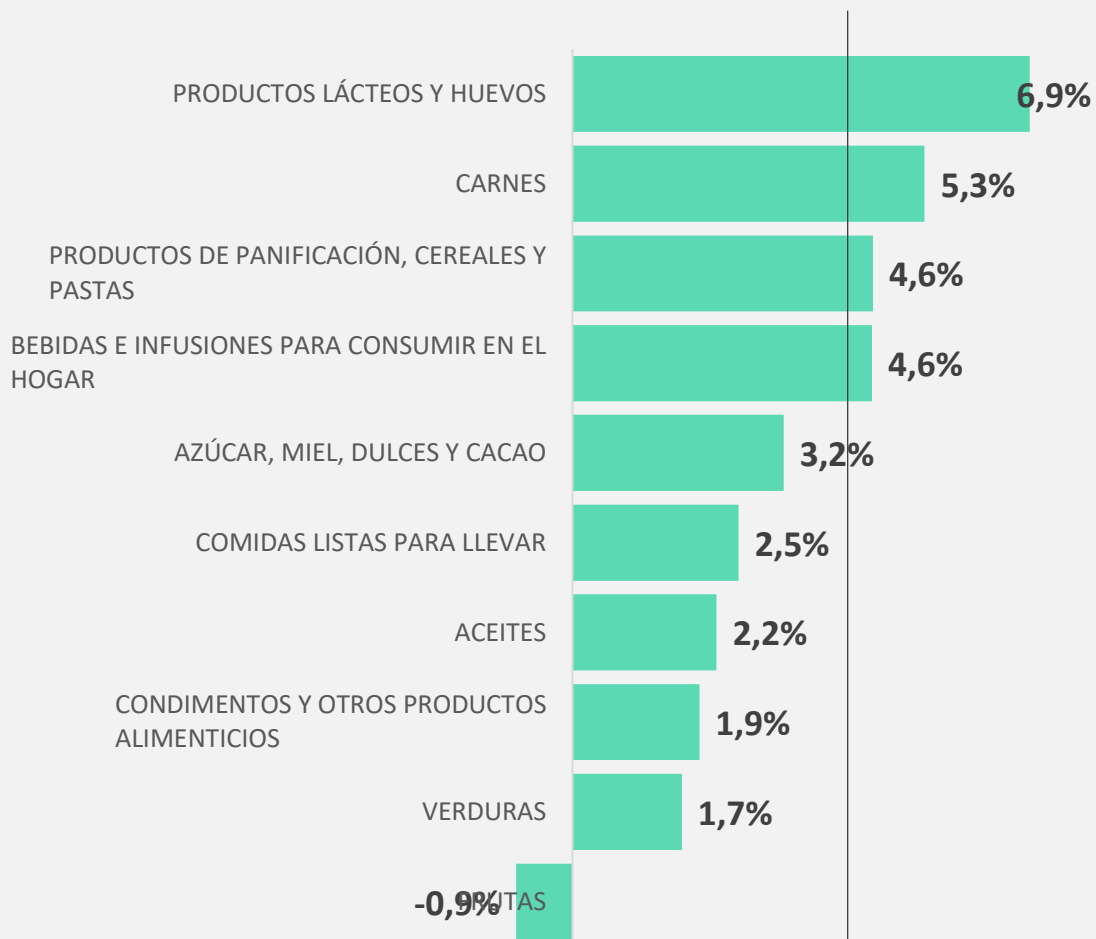
3º semana abril vs 4º semana abril



La inflación promedio mensual descendió a 4,4%

ÍNDICE LCG- Alimentos y bebidas

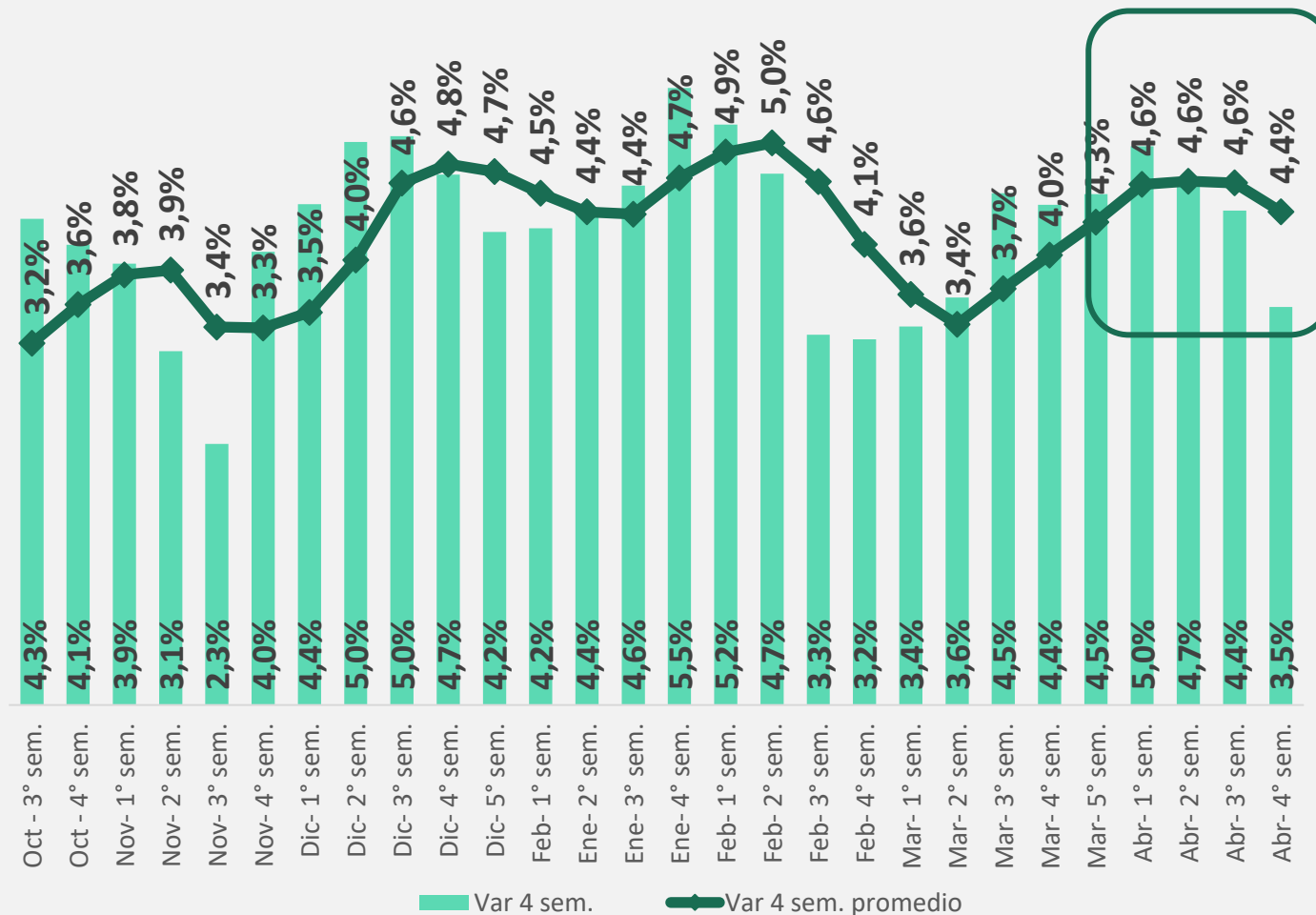
Var promedio últimas 4 semanas a la 4ª semana abril 2021



Promedio 4 semanas: 4,4%

ÍNDICE LCG- Alimentos y bebidas

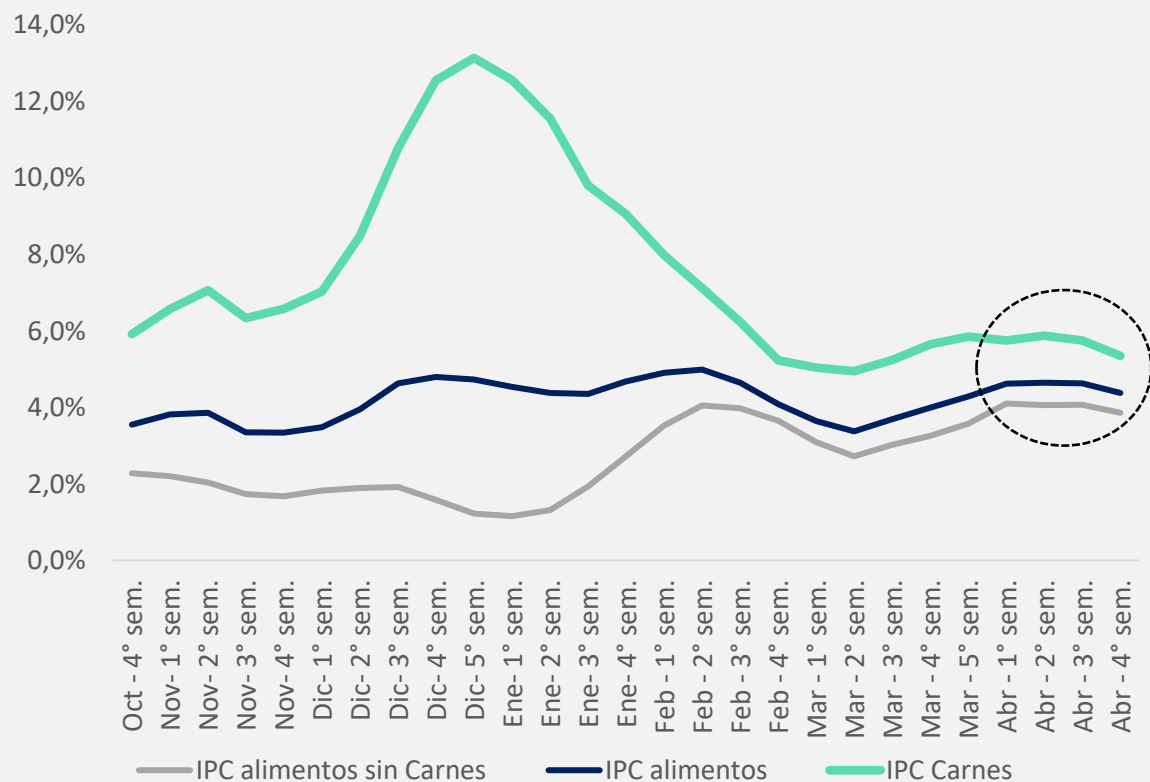
m/m. 4 semanas punta/punta y 4 semanas móvil



La inflación mensual en alimentos descendió pero continúa en niveles altos

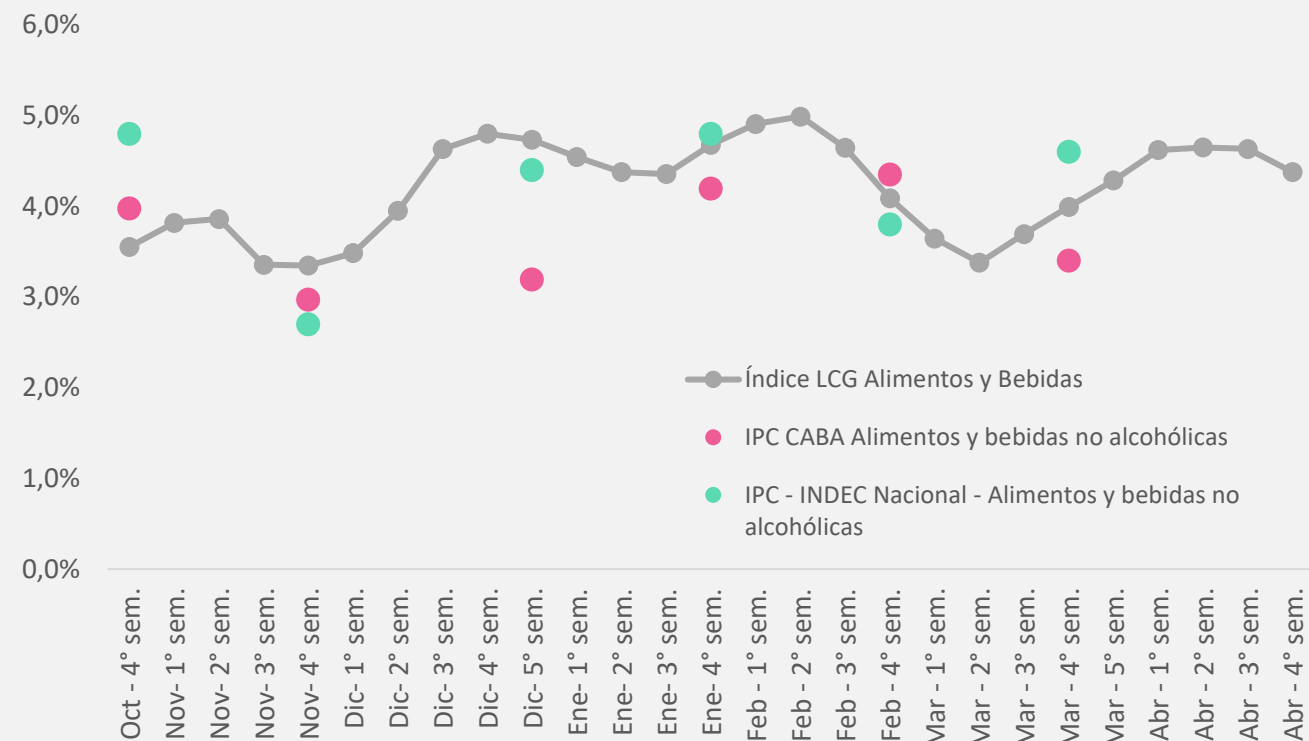
ÍNDICE LCG- Alimentos y Bebidas

variación mensual promedio



ÍNDICE LCG- Alimentos y Bebidas

variación mensual promedio





Metodología

- Relevamiento llevado a cabo mediante web scraping
- Se relevaron precios de 8.000 alimentos y bebidas de 5 supermercados
- Los cortes semanales se producen los días miércoles
- Los ponderadores corresponden a la estructura de Índice de Precios al Consumidor de la Ciudad de Buenos Aires

Se encuentra prohibida su reproducción y circulación no autorizada