

INFORME DE AVANCE

07 de mayo de 2021

✓ Inflación 1ra semana mayo 2021

Guido Lorenzo

Director Ejecutivo

g.lorenzo@lcgsa.com.ar

Melisa Sala

Economista jefe

m.sala@lcgsa.com.ar

Julia Segoviano

Economista

j.segoviano@lcgsa.com.ar

Franco Mastelli

Economista invitado

fmastelli@gmail.com

Emilia Calicibete

Analista

e.calicibete@lcgsa.com.ar

Florencia Blanc

Analista

f.blanc@lcgsa.com.ar

Bautista Bassi

Analista

B.bassi@lcgsa.com.ar

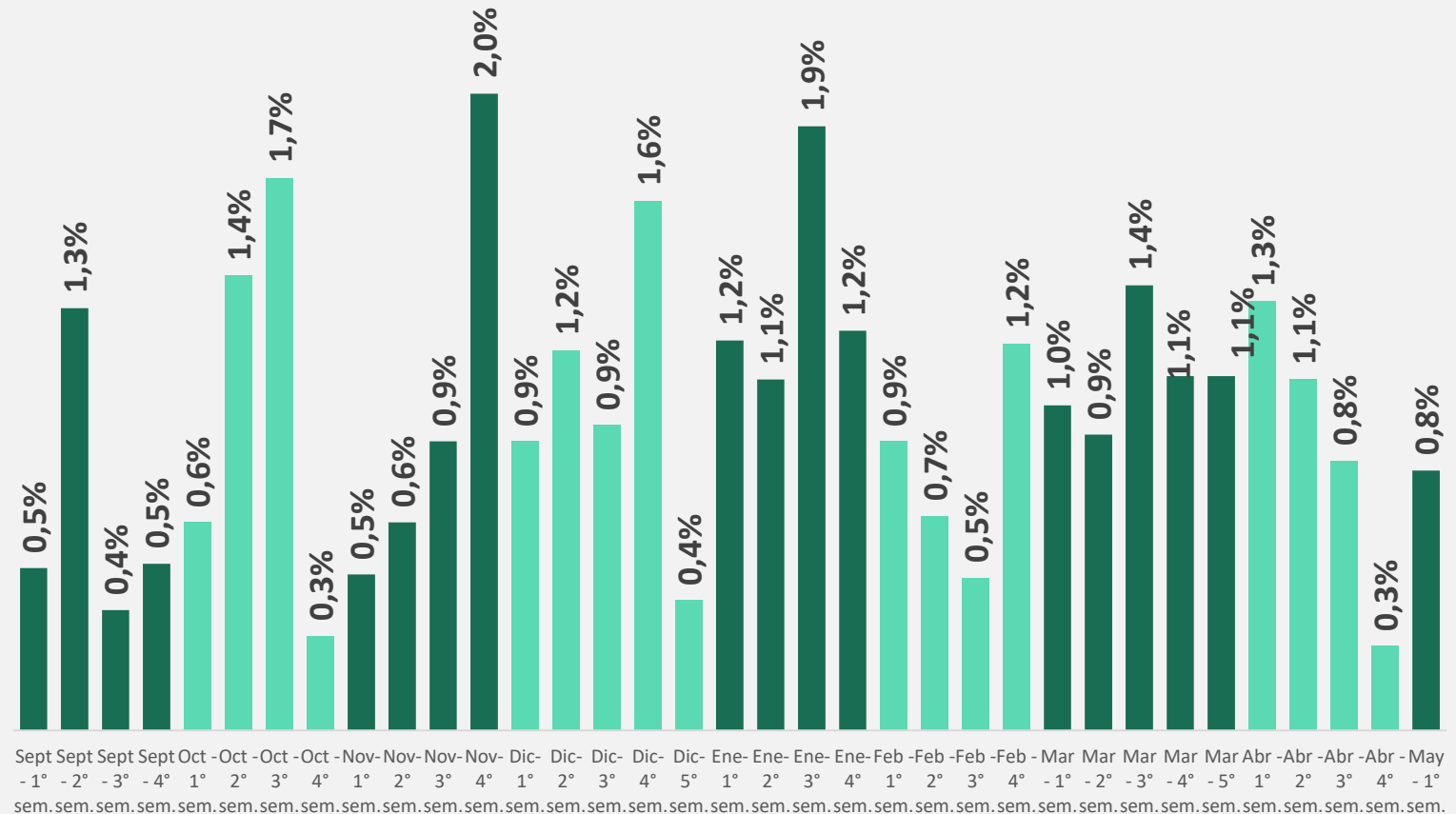


La 1ra semana de mayo cerró con una inflación de 0,8% en alimentos y bebidas

- ✓ En la primera semana de mayo la suba de precios de los alimentos promedió 0,8%, acelerándose 0,54 pp respecto a la semana anterior.
- ✓ El índice de alimentos y bebidas presentó una inflación mensual promedio de 3,9% en las últimas 4 semanas y 3% medida punta a punta en las mismas semanas.
- ✓ Estos niveles de precios dejan un arrastre de 1,7% para lo que resta del mes de mayo.

ÍNDICE LCG- Alimentos y Bebidas

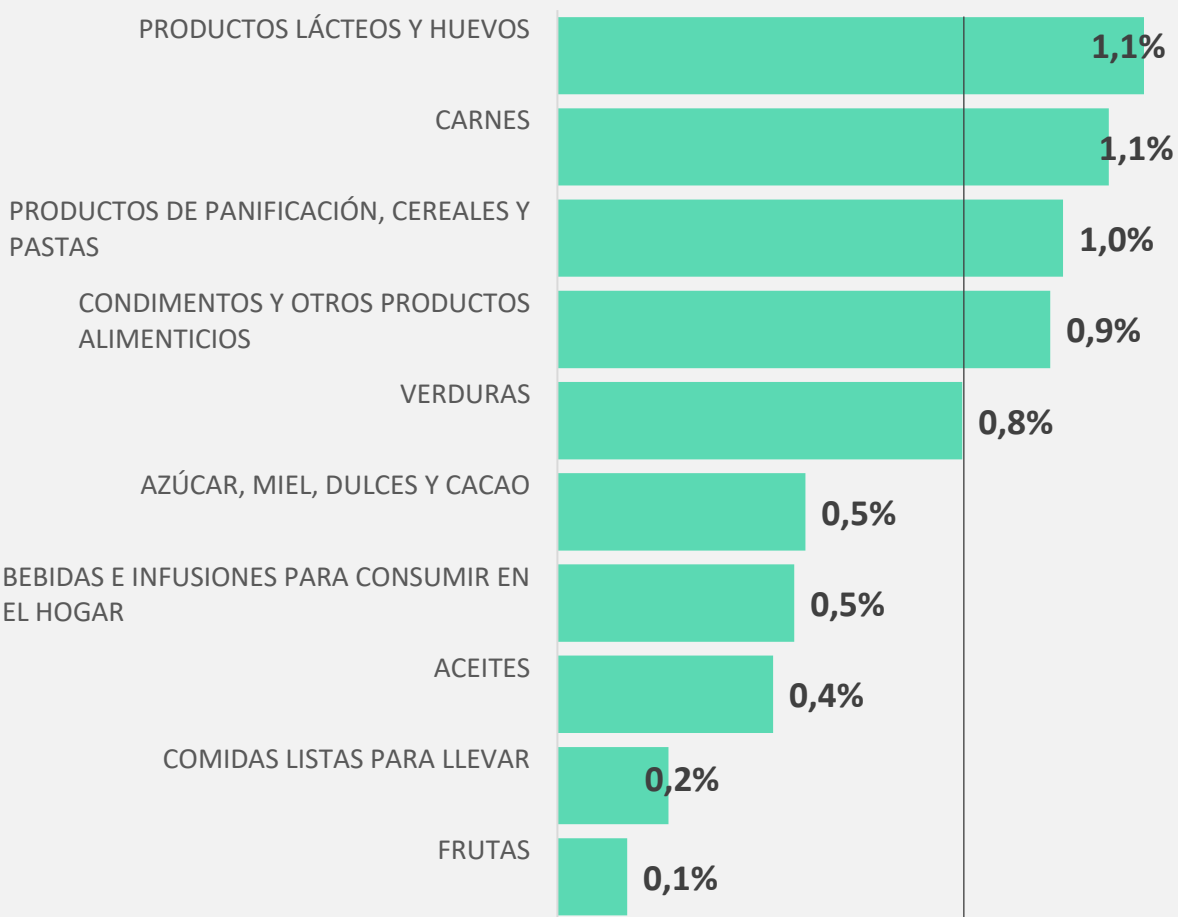
variación semanal



Lácteos y carnes lideraron la suba semanal

ÍNDICE LCG- Alimentos y bebidas

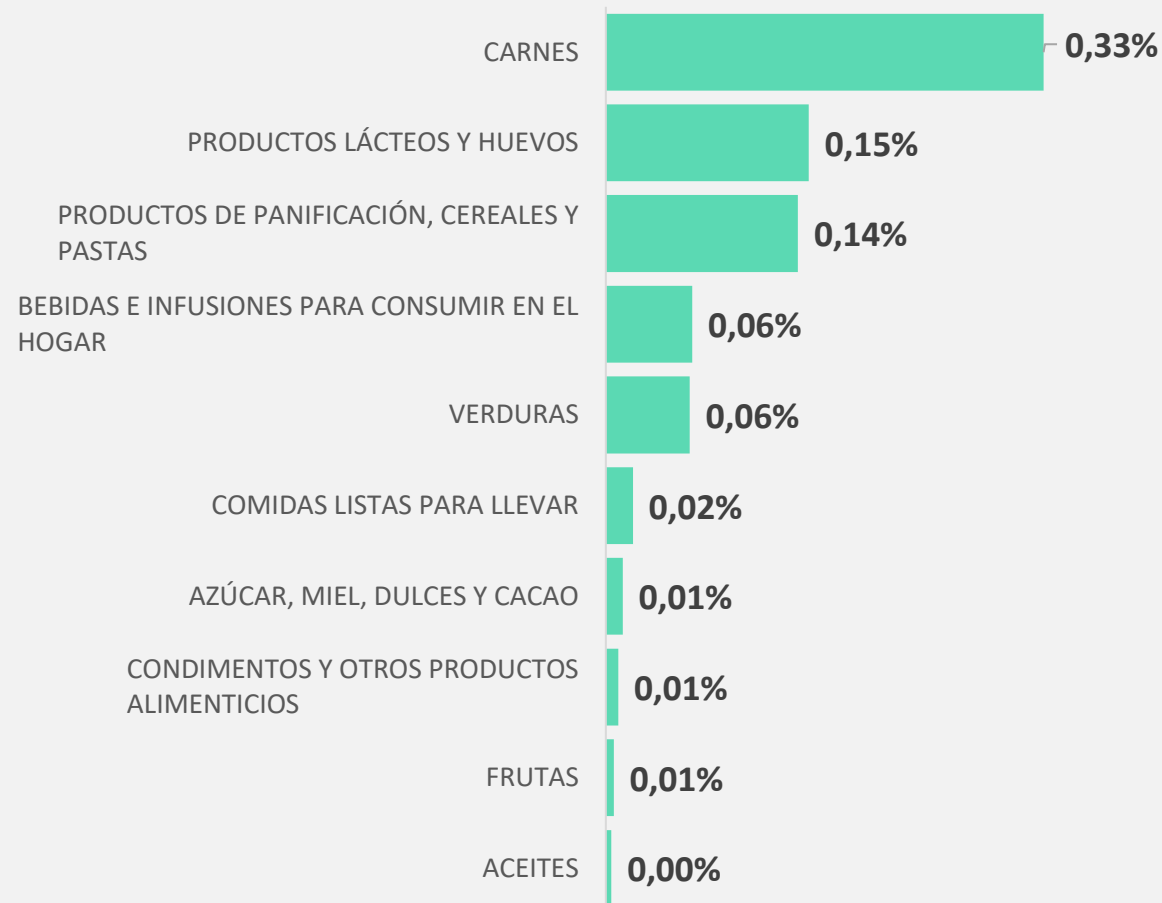
Variación semanal -1º semana mayo 2021



Promedio semanal:
0,8%

ÍNDICE LCG- Alimentos y bebidas

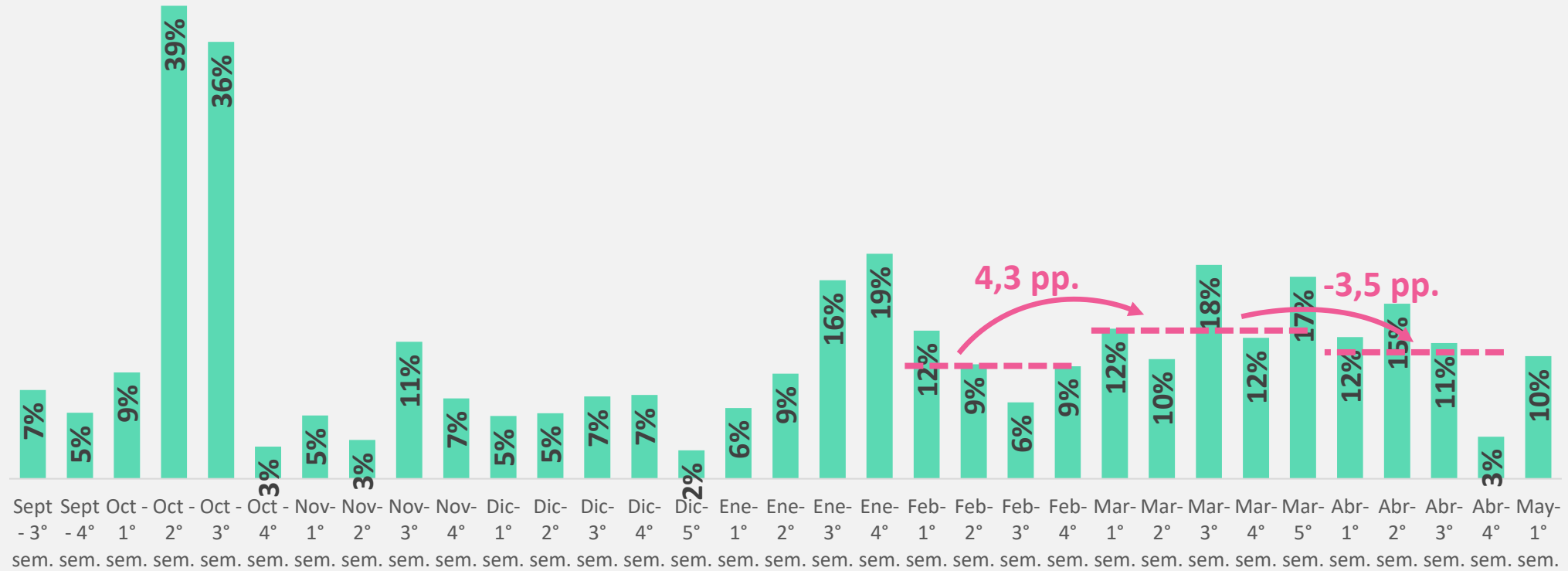
Incidencia semanal -1º semana mayo 2021



El 10% de la canasta relevada presentó aumentos de precio, 7 pp por encima de la semana pasada

ÍNDICE LCG: Índice de difusión

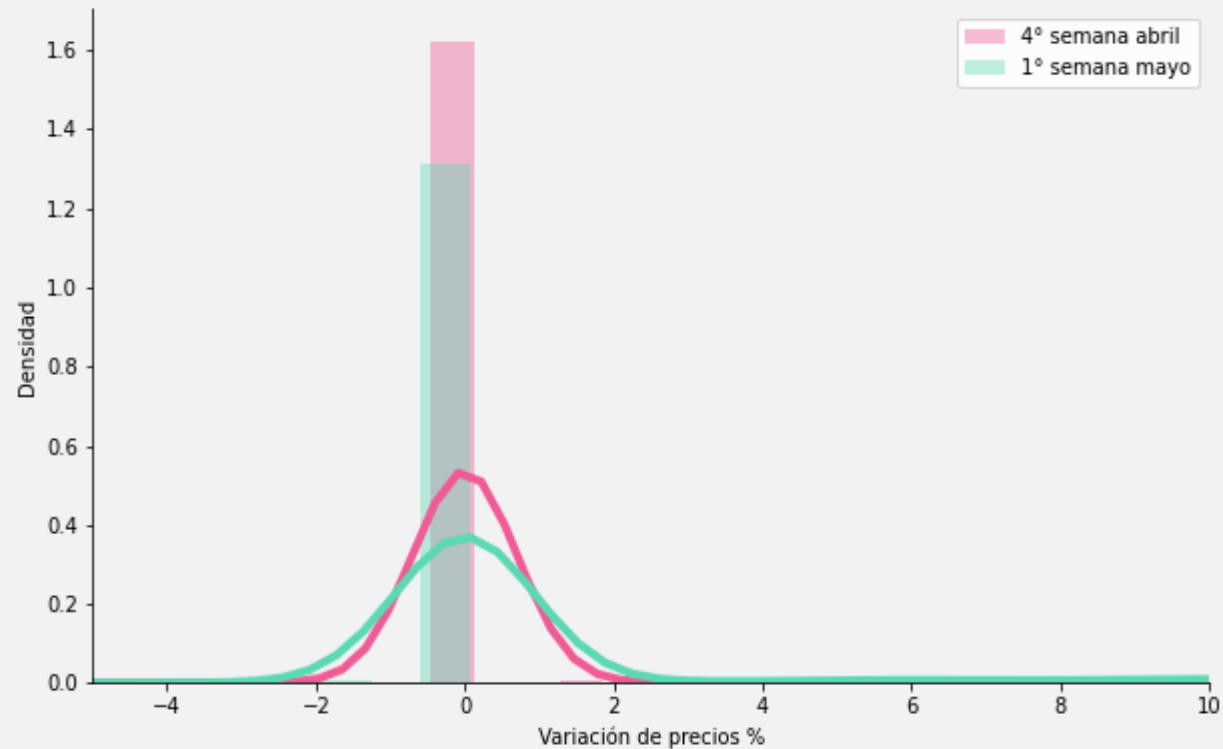
% productos relevados con aumento semanal



Aumentó la dispersión de variaciones de precios respecto a la semana anterior

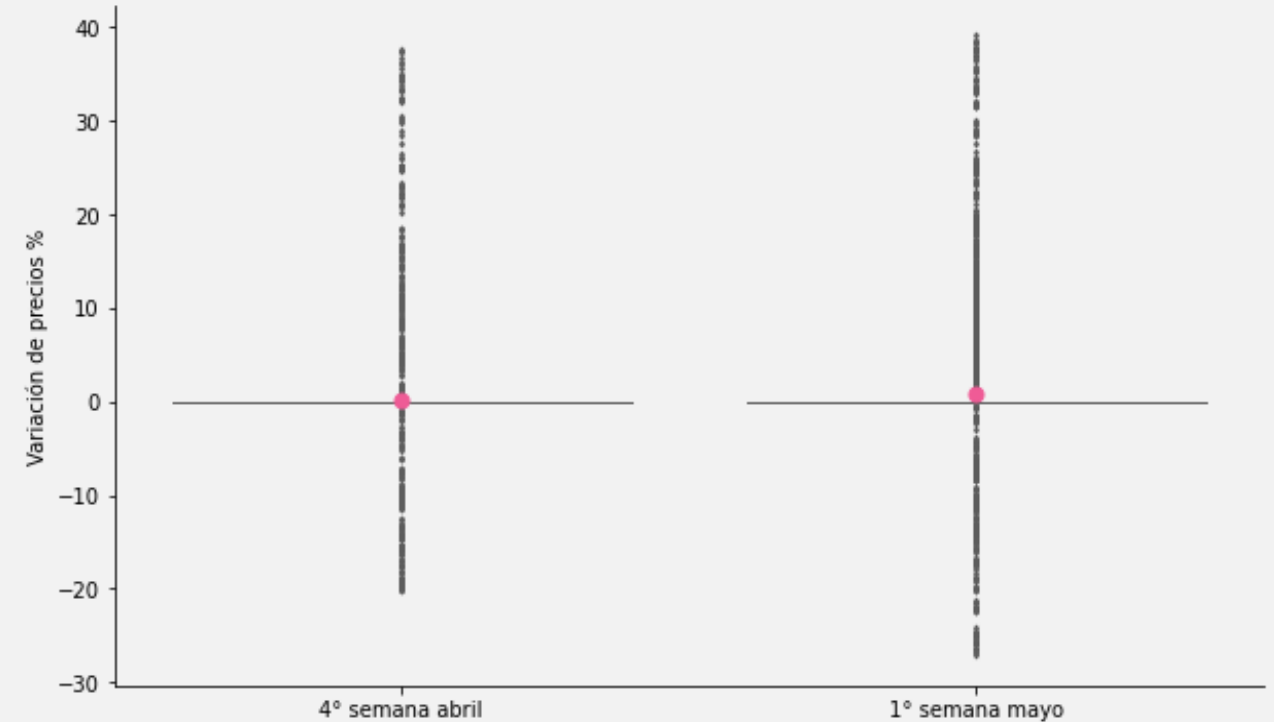
ÍNDICE LCG-Histograma de variaciones semanales

Tendencia central



ÍNDICE LCG-Boxplot de variaciones semanales

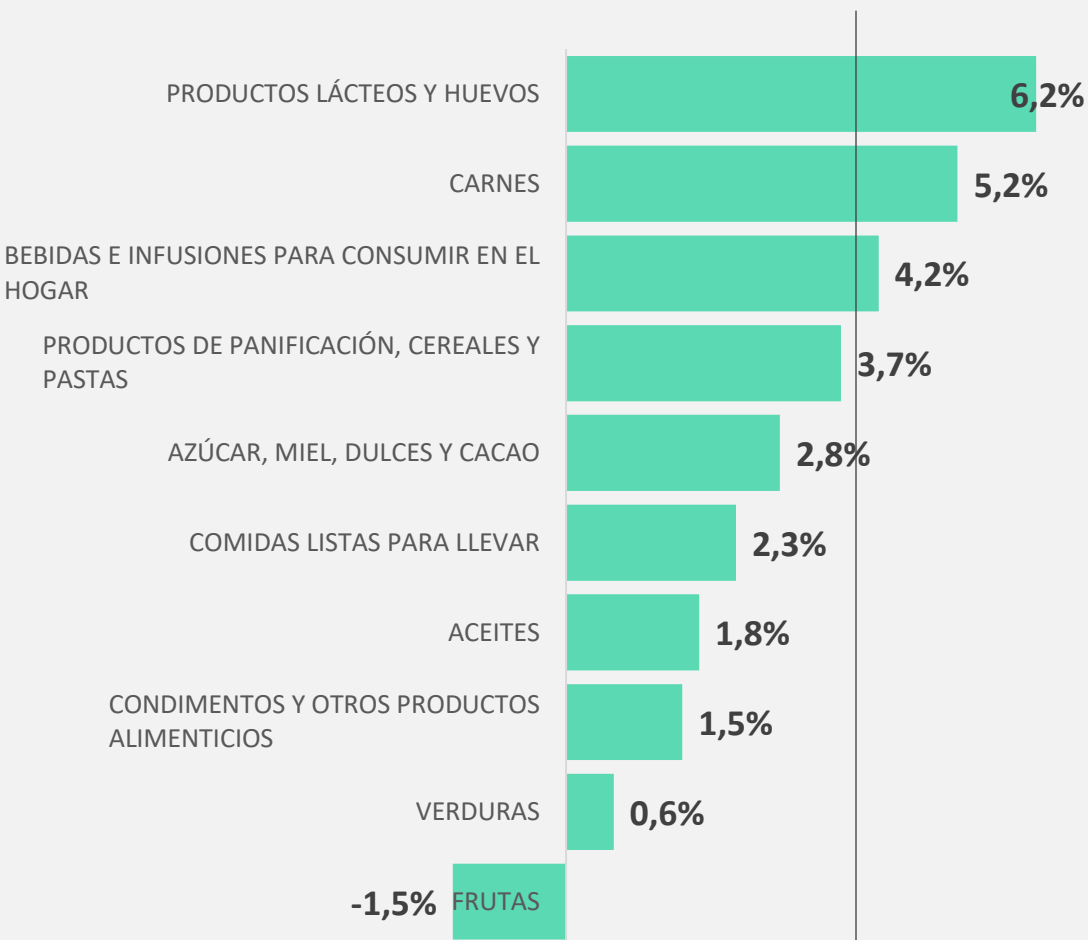
4ª semana abril vs 1ª semana mayo



La inflación promedio mensual descendió a 3,9%

ÍNDICE LCG- Alimentos y bebidas

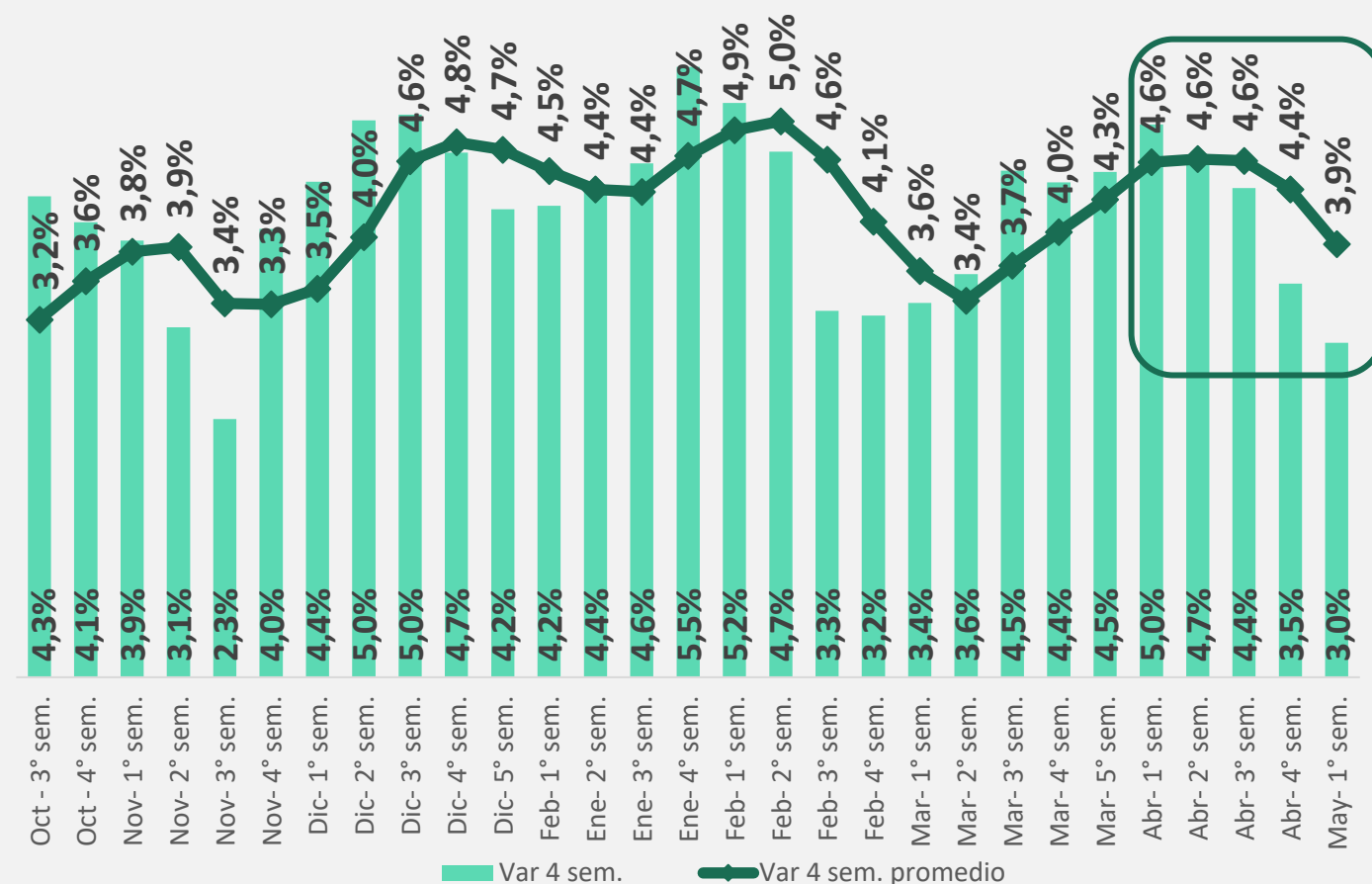
Var promedio últimas 4 semanas a la 1ª semana mayo 2021



Promedio 4 semanas: 3,9%

ÍNDICE LCG- Alimentos y bebidas

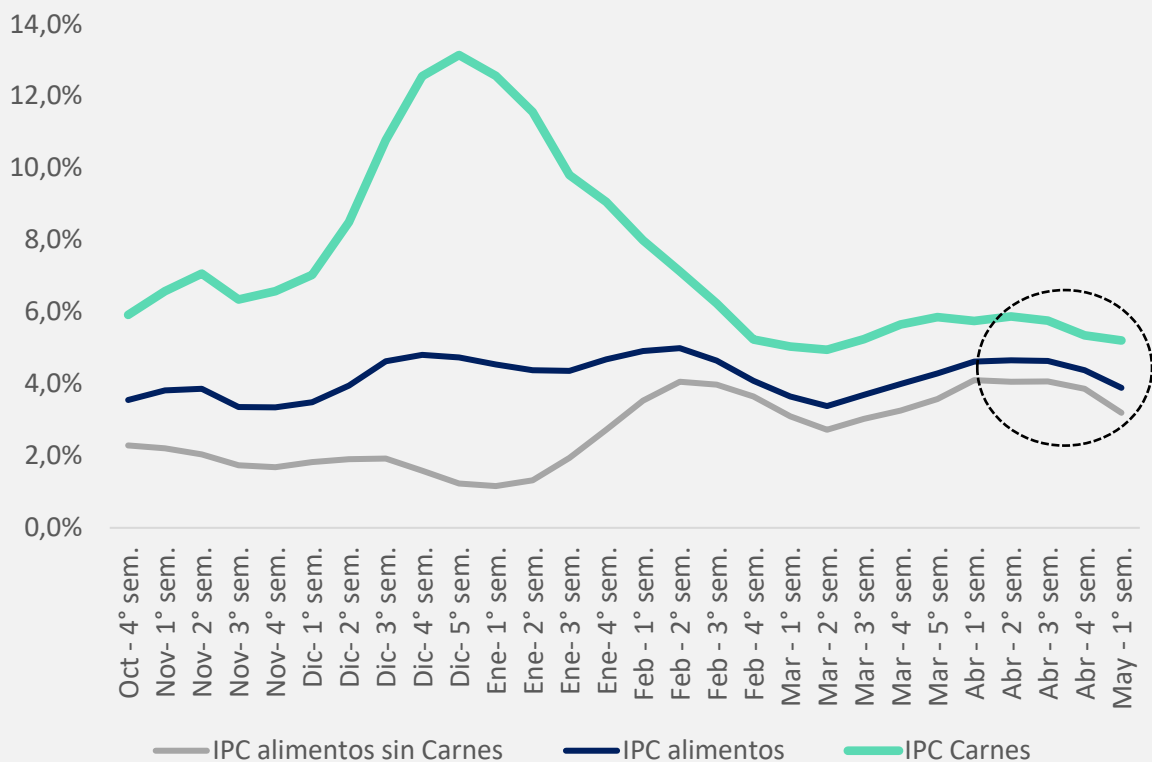
m/m. 4 semanas punta/punta y 4 semanas móvil



La inflación mensual en alimentos descendió pero continúa en niveles altos

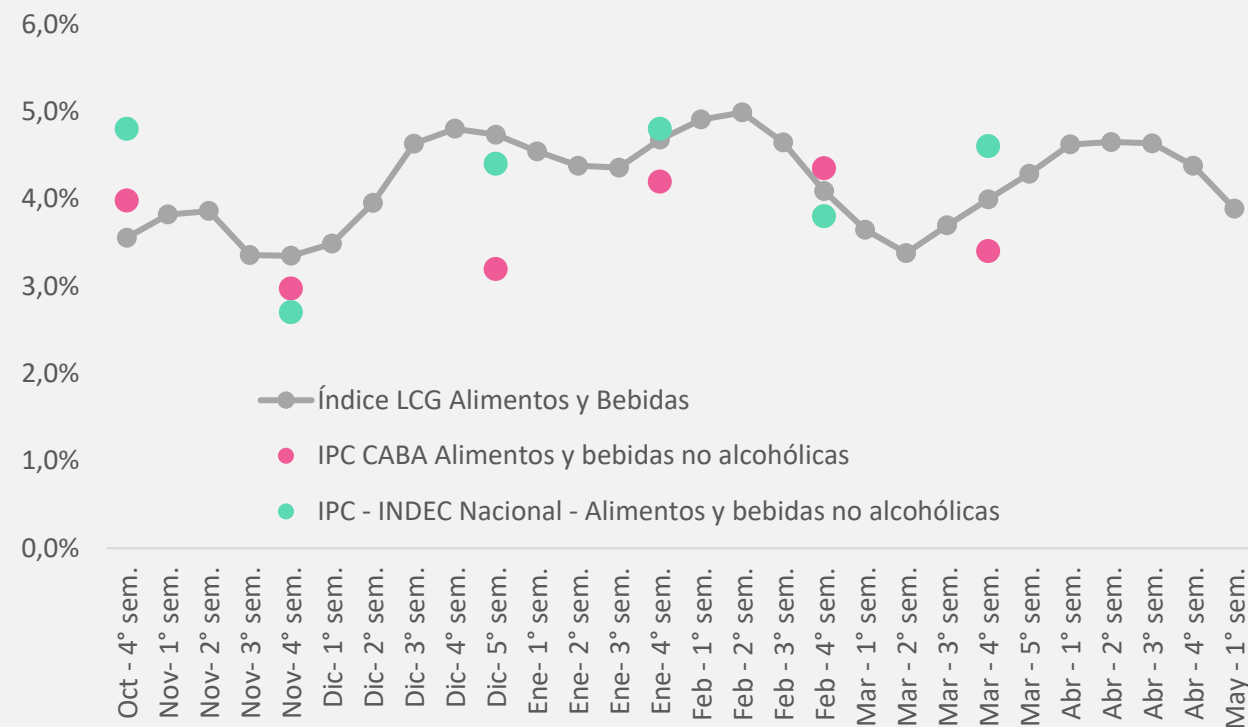
ÍNDICE LCG- Alimentos y Bebidas

variación mensual promedio



ÍNDICE LCG- Alimentos y Bebidas

variación mensual promedio





Metodología

- Relevamiento llevado a cabo mediante web scraping
- Se relevaron precios de 8.000 alimentos y bebidas de 5 supermercados
- Los cortes semanales se producen los días miércoles
- Los ponderadores corresponden a la estructura de Índice de Precios al Consumidor de la Ciudad de Buenos Aires

Se encuentra prohibida su reproducción y circulación no autorizada