

INFORME DE AVANCE

21 de mayo de 2021

✓ Inflación 3ra semana mayo 2021

Guido Lorenzo

Director Ejecutivo

g.lorenzo@lcgsa.com.ar

Melisa Sala

Economista jefe

m.sala@lcgsa.com.ar

Julia Segoviano

Economista

j.segoviano@lcgsa.com.ar

Franco Mastelli

Economista invitado

fmastelli@gmail.com

Florencia Blanc

Analista

f.blanc@lcgsa.com.ar

Bautista Bassi

Analista

B.bassi@lcgsa.com.ar

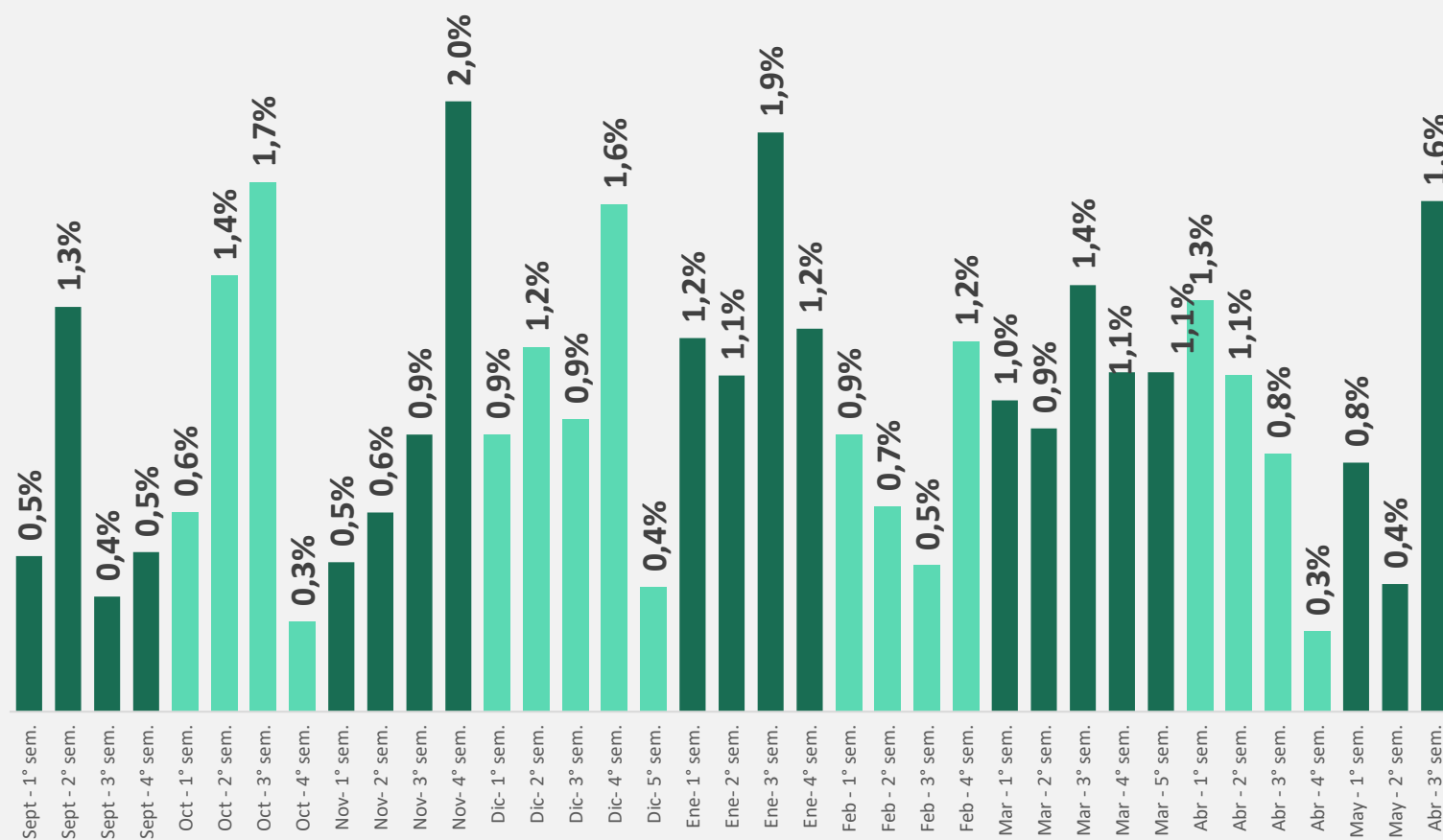


La 3ra semana de mayo cerró con una inflación de 1,64% en alimentos y bebidas

ÍNDICE LCG- Alimentos y Bebidas

variación semanal

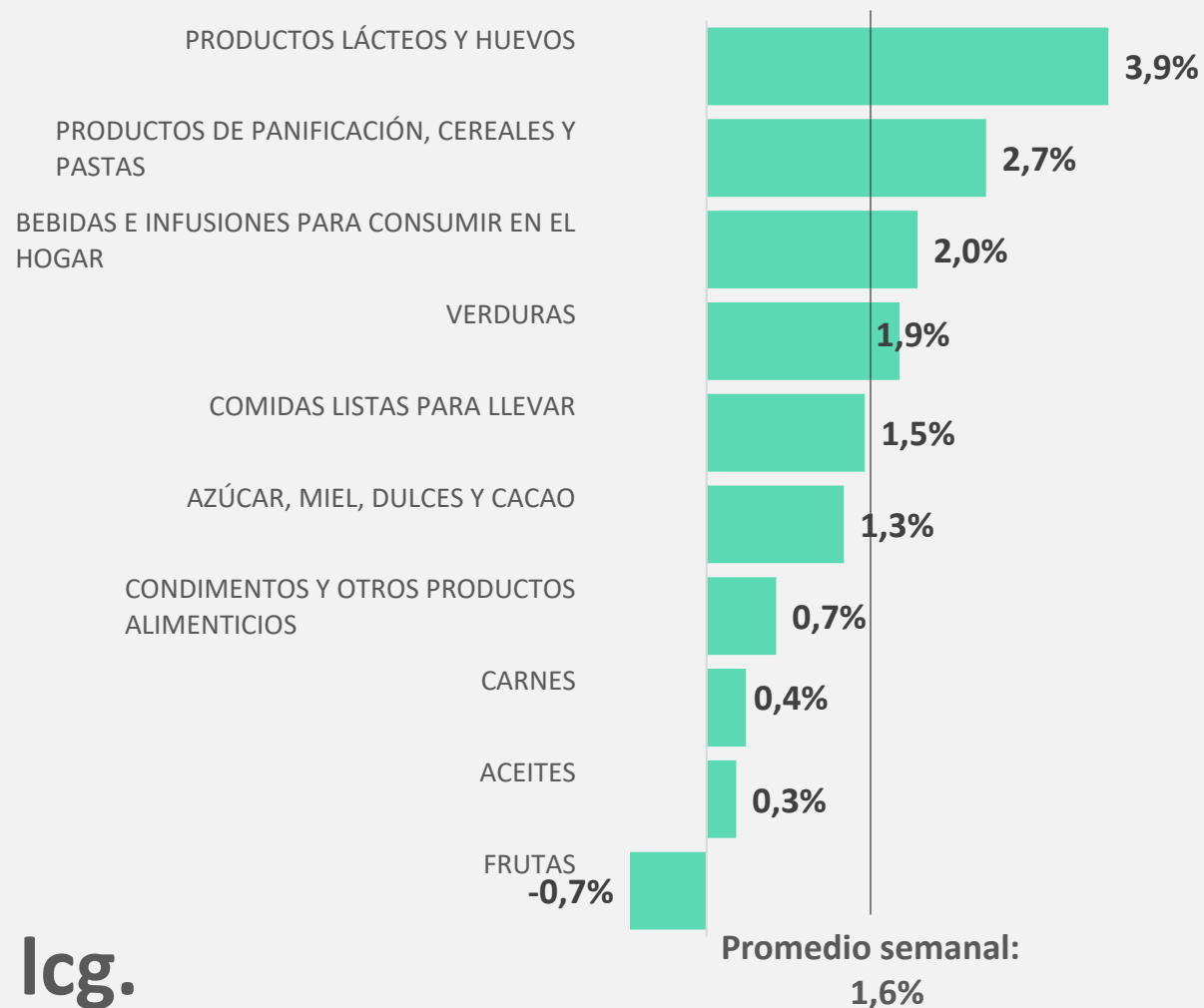
- ✓ En la tercera semana de mayo la suba de precios de los alimentos promedió 1,64%, acelerándose 1,23 pp respecto a la semana anterior.
- ✓ El índice de alimentos y bebidas presentó una inflación mensual promedio de 3% en las últimas 4 semanas y 3,1% medida punta a punta en las mismas semanas.
- ✓ Estos niveles de precios dejan un arrastre de 2,8% para lo que resta del mes de mayo.



Lácteos y panificados lideraron la suba semanal

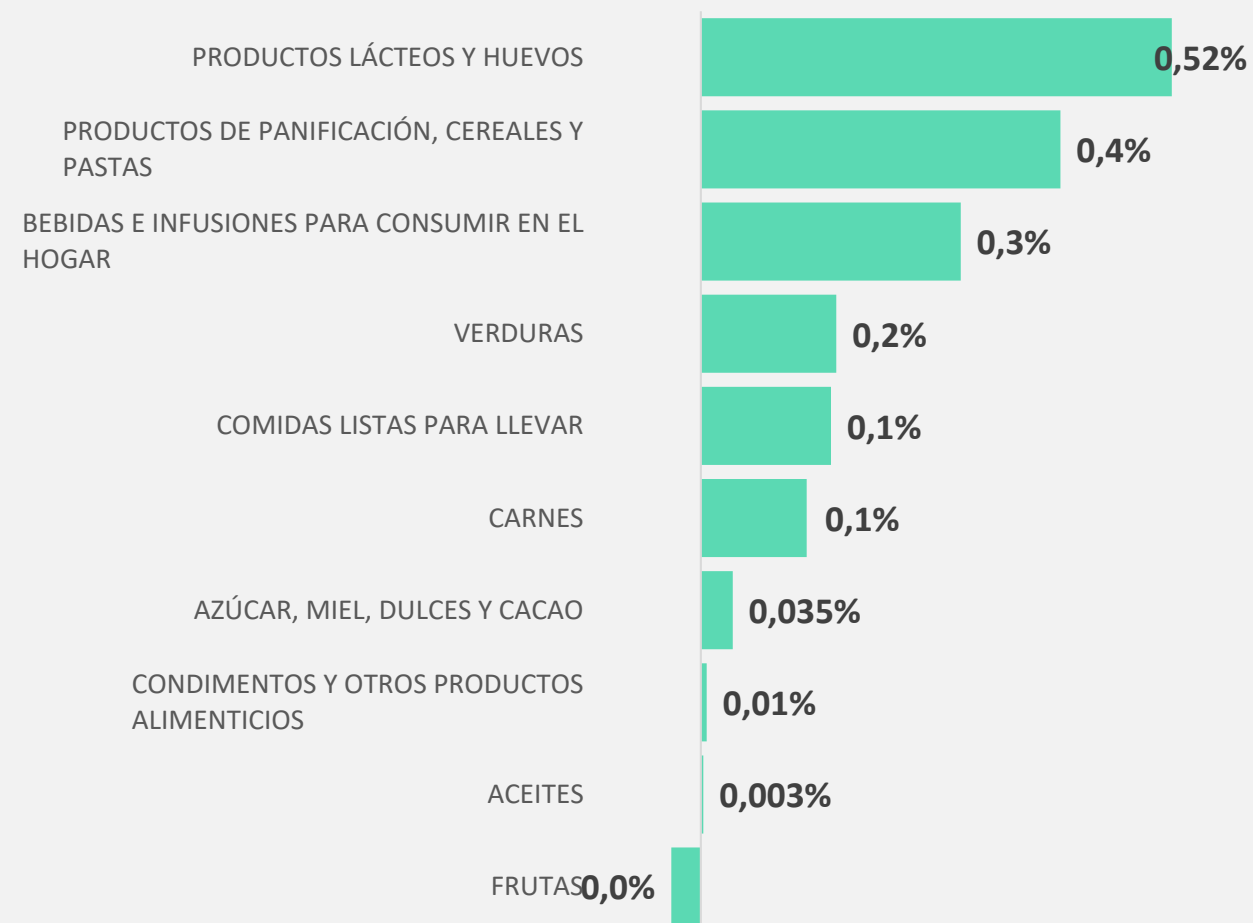
ÍNDICE LCG- Alimentos y bebidas

Variación semanal -3º semana mayo 2021



ÍNDICE LCG- Alimentos y bebidas

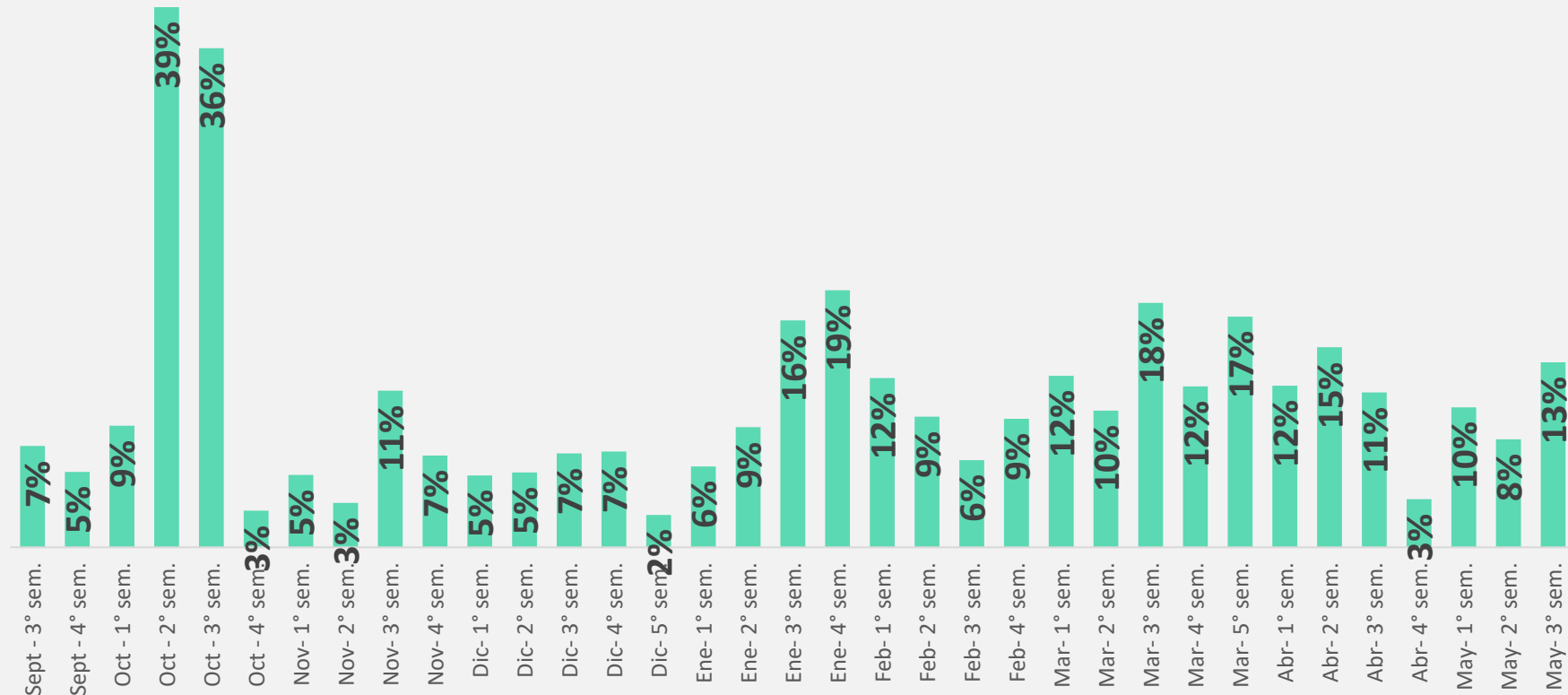
Incidencia semanal -3º semana mayo 2021



El 13% de la canasta relevada presentó aumentos de precio,
6 pp por encima de la semana pasada

ÍNDICE LCG: Índice de difusión

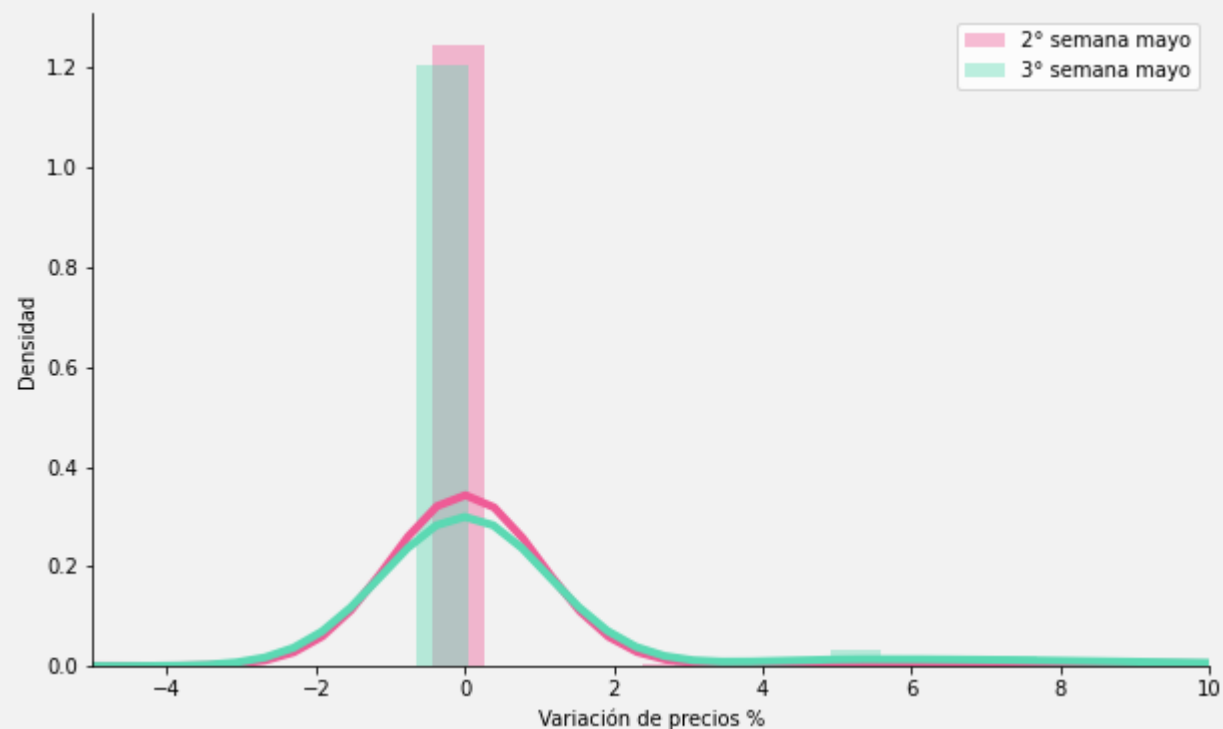
% productos relevados con aumento semanal



La tercera semana de mayo presentó mayor dispersión de variaciones y valores extremos más altos

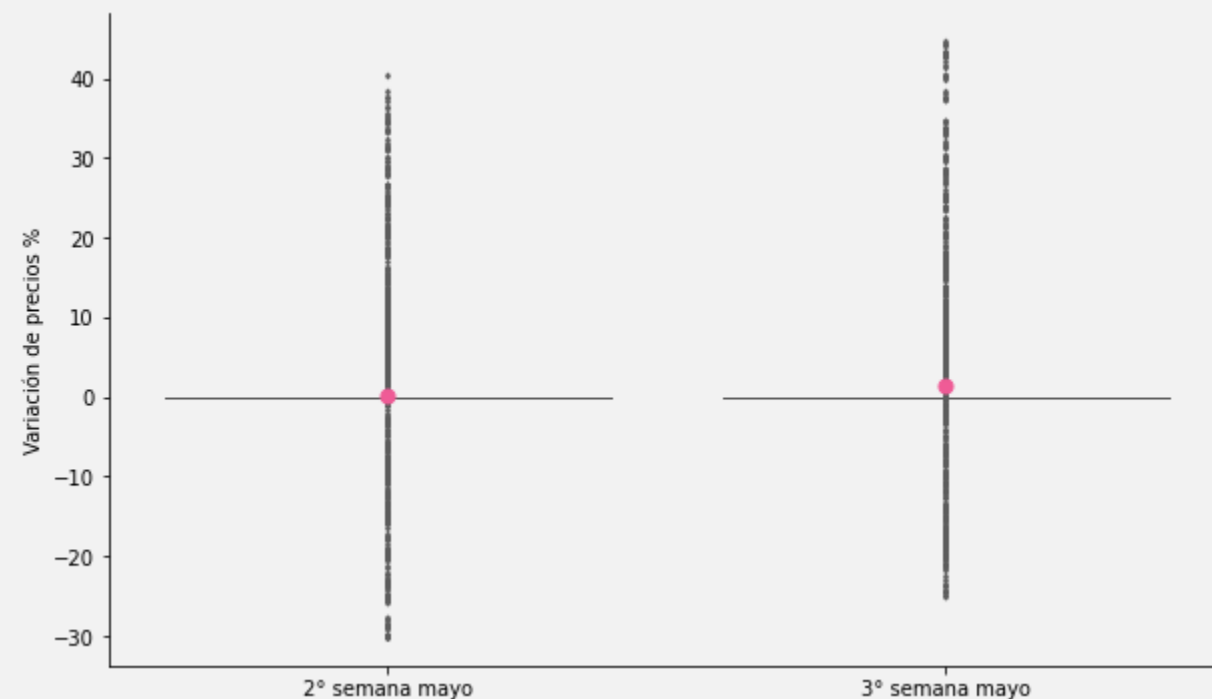
ÍNDICE LCG-Histograma de variaciones semanales

Tendencia central



ÍNDICE LCG-Boxplot de variaciones semanales

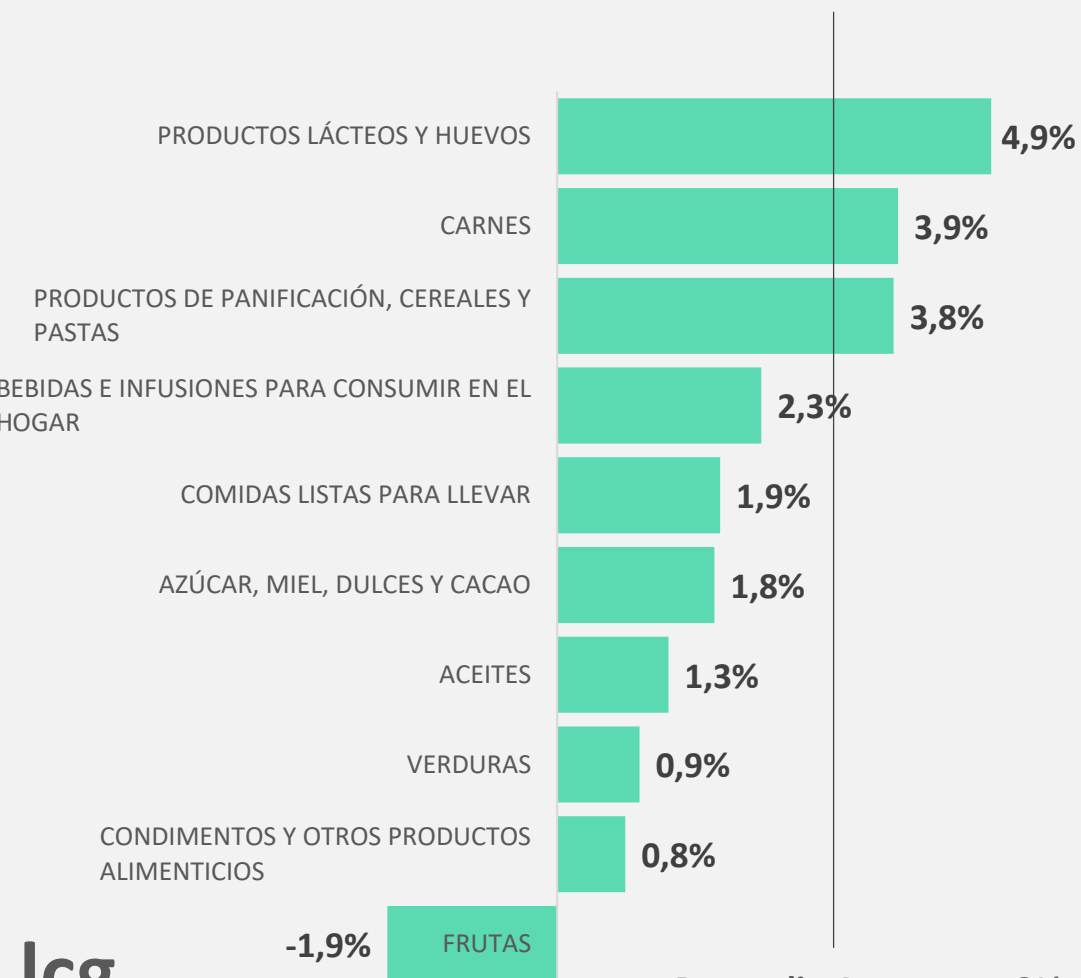
2º semana mayo vs 3º semana mayo



La inflación promedio mensual descendió a 3%

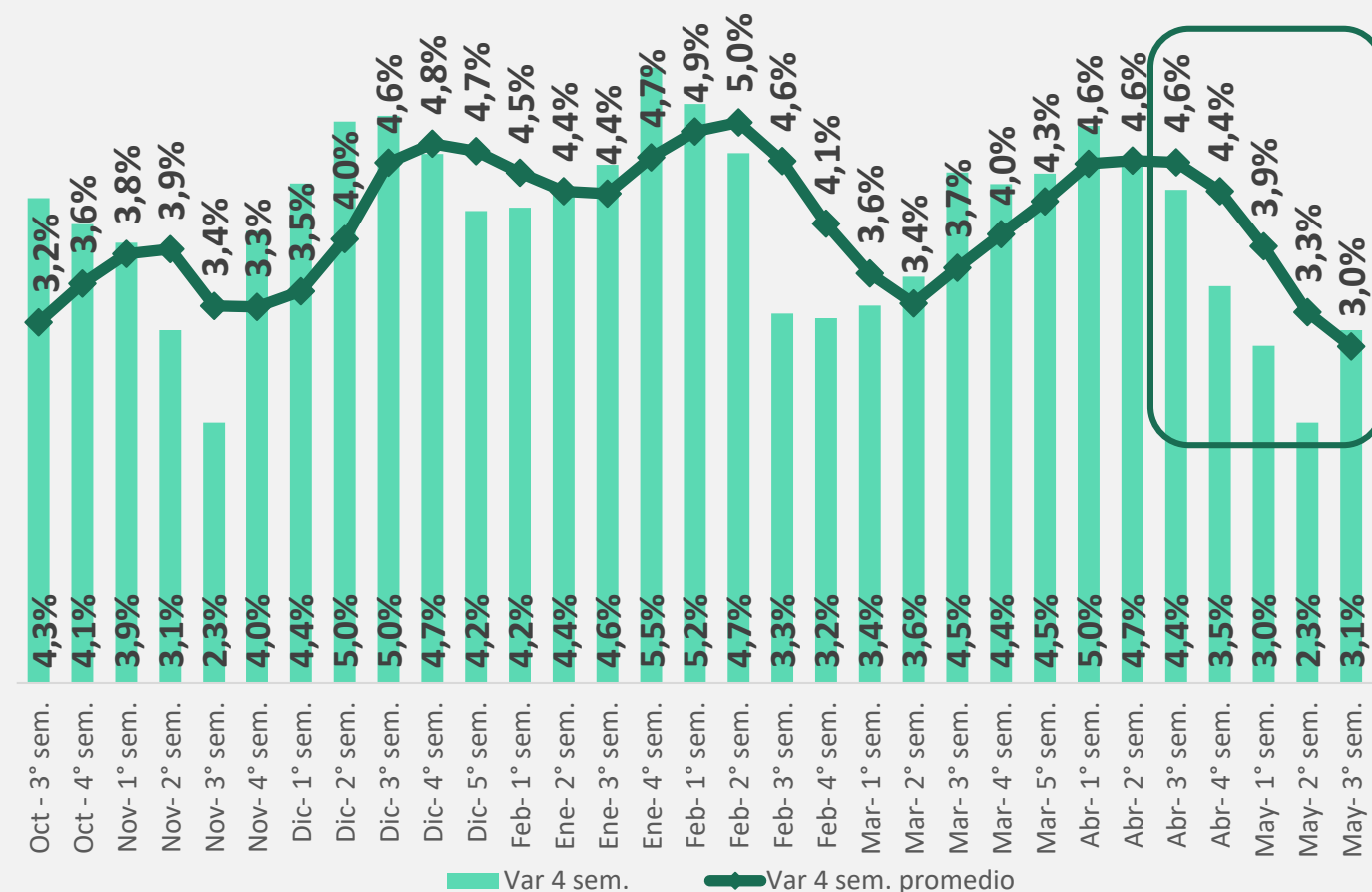
ÍNDICE LCG- Alimentos y bebidas

Var promedio últimas 4 semanas a la 3ª semana mayo 2021



ÍNDICE LCG- Alimentos y bebidas

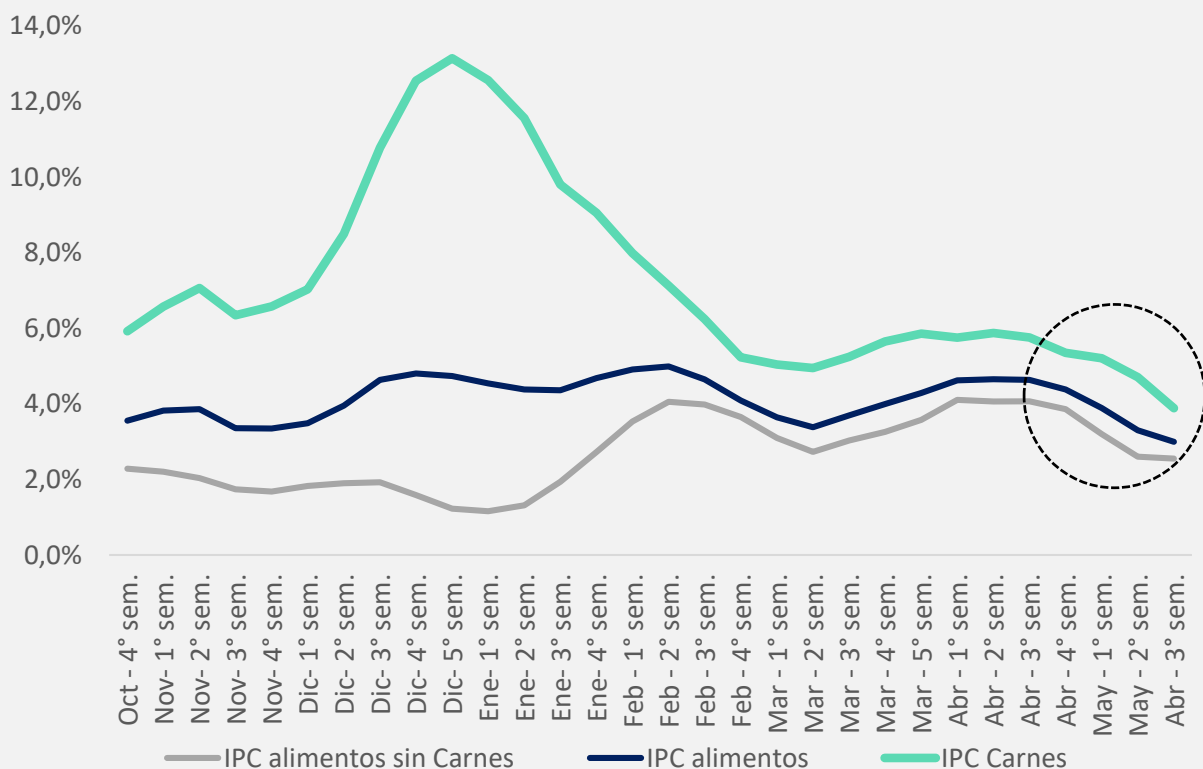
m/m. 4 semanas punta/punta y 4 semanas móvil



El dato de inflación semanal de la tercera semana de mayo pone en duda el proceso de descenso de inflación mensual comenzado a mediados de abril.

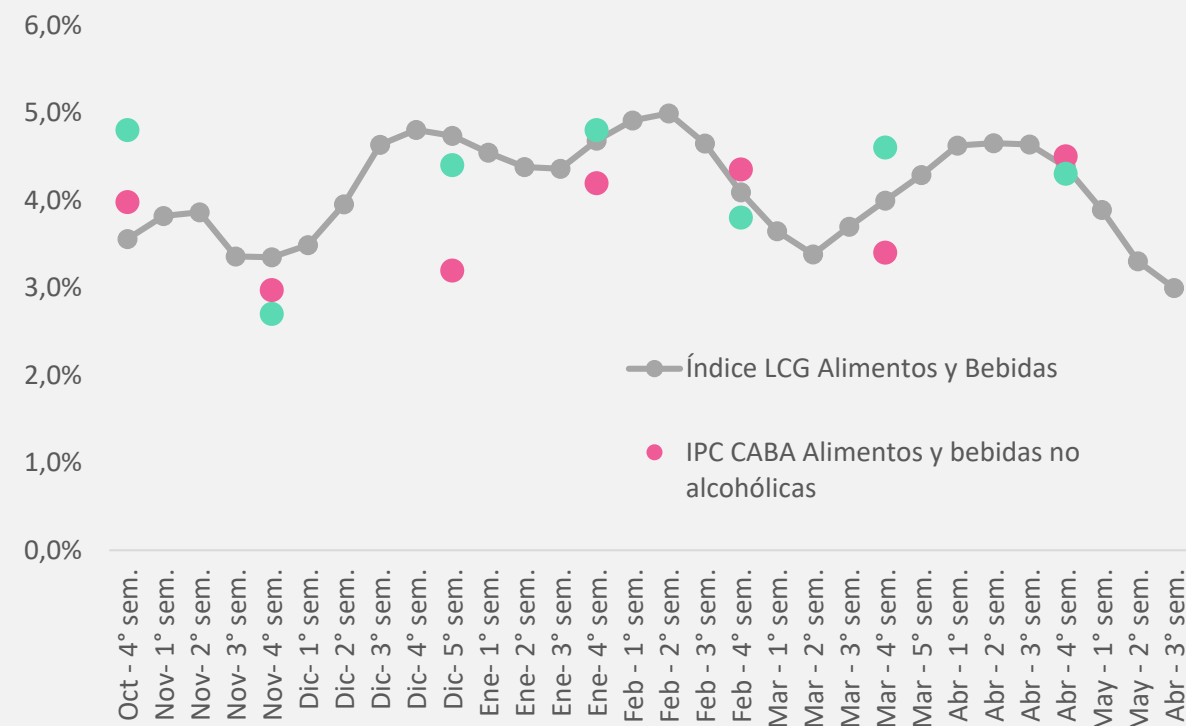
ÍNDICE LCG- Alimentos y Bebidas

variación mensual promedio



ÍNDICE LCG- Alimentos y Bebidas

variación mensual promedio





Metodología

- Relevamiento llevado a cabo mediante web scraping
- Se relevaron precios de 8.000 alimentos y bebidas de 5 supermercados
- Los cortes semanales se producen los días miércoles
- Los ponderadores corresponden a la estructura de Índice de Precios al Consumidor de la Ciudad de Buenos Aires

Se encuentra prohibida su reproducción y circulación no autorizada