

# INFORME DE AVANCE

11 de junio de 2021

✓ Inflación 2da semana junio 2021

**Guido Lorenzo**

*Director Ejecutivo*

[g.lorenzo@lcgsa.com.ar](mailto:g.lorenzo@lcgsa.com.ar)

**Melisa Sala**

*Economista jefe*

[m.sala@lcgsa.com.ar](mailto:m.sala@lcgsa.com.ar)

**Franco Mastelli**

*Economista invitado*

[fmastelli@gmail.com](mailto:fmastelli@gmail.com)

**Julia Segoviano**

*Economista*

[j.segoviano@lcgsa.com.ar](mailto:j.segoviano@lcgsa.com.ar)

**Bautista Bassi**

*Analista*

[B.bassi@lcgsa.com.ar](mailto:B.bassi@lcgsa.com.ar)



lcg.

lcg.

Costa Rica 4165 –CABA

(+5411) 4862 8992

[www.lcgsa.com.ar](http://www.lcgsa.com.ar)

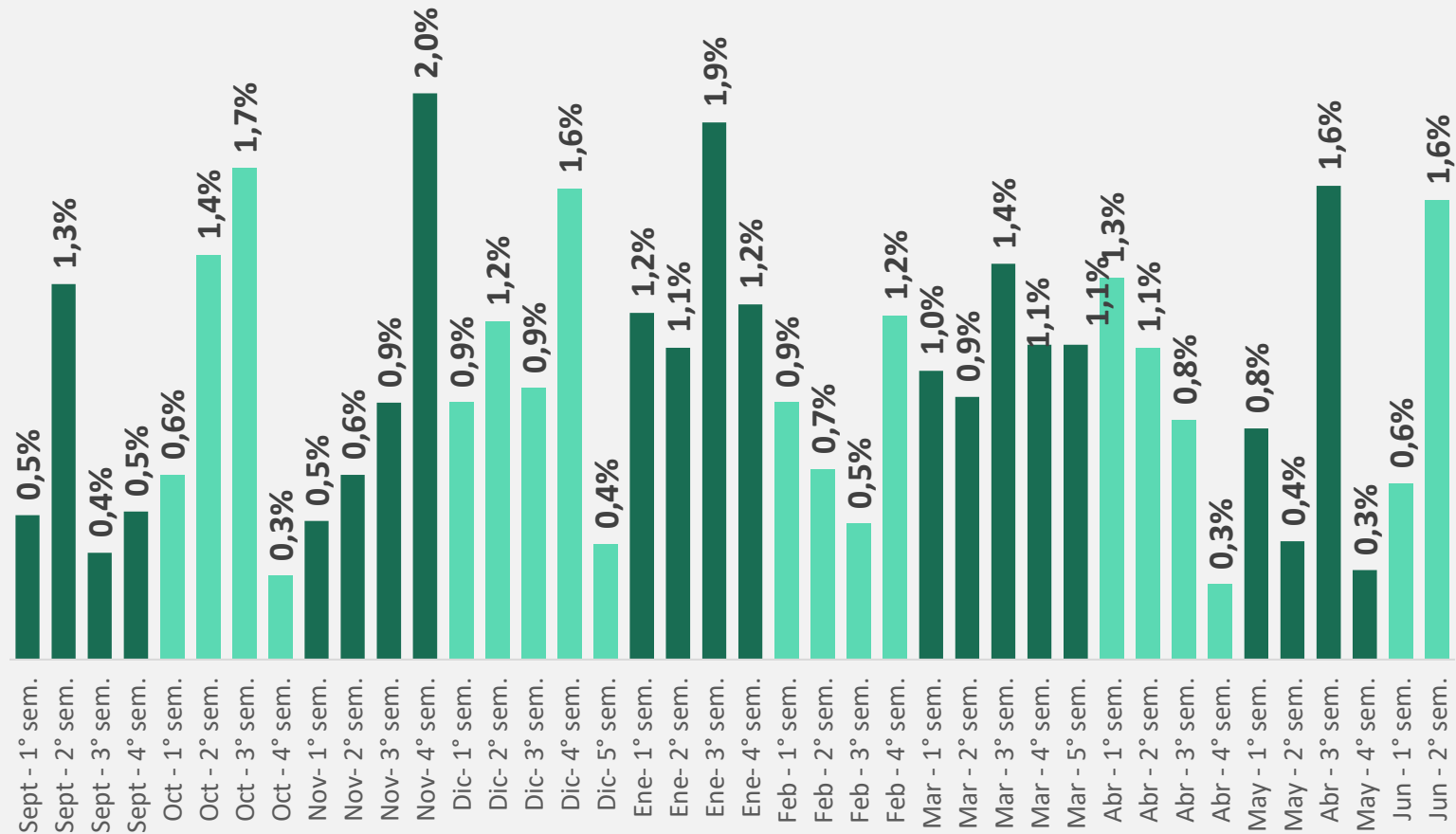
[info@lcgsa.com.ar](mailto:info@lcgsa.com.ar)

## La 2da semana de junio cerró con una inflación de 1,59% en alimentos y bebidas

- ✓ En la segunda semana de junio la suba de precios de los alimentos promedió 1,59%, acelerándose 1 pp respecto a la semana anterior.
- ✓ El índice de alimentos y bebidas presentó una inflación mensual promedio de 3,4% en las últimas 4 semanas y 4,2% medida punta a punta en las mismas semanas.
- ✓ Estos niveles de precios dejan un arrastre de 3% para el resto del mes de junio.

### ÍNDICE LCG- Alimentos y Bebidas

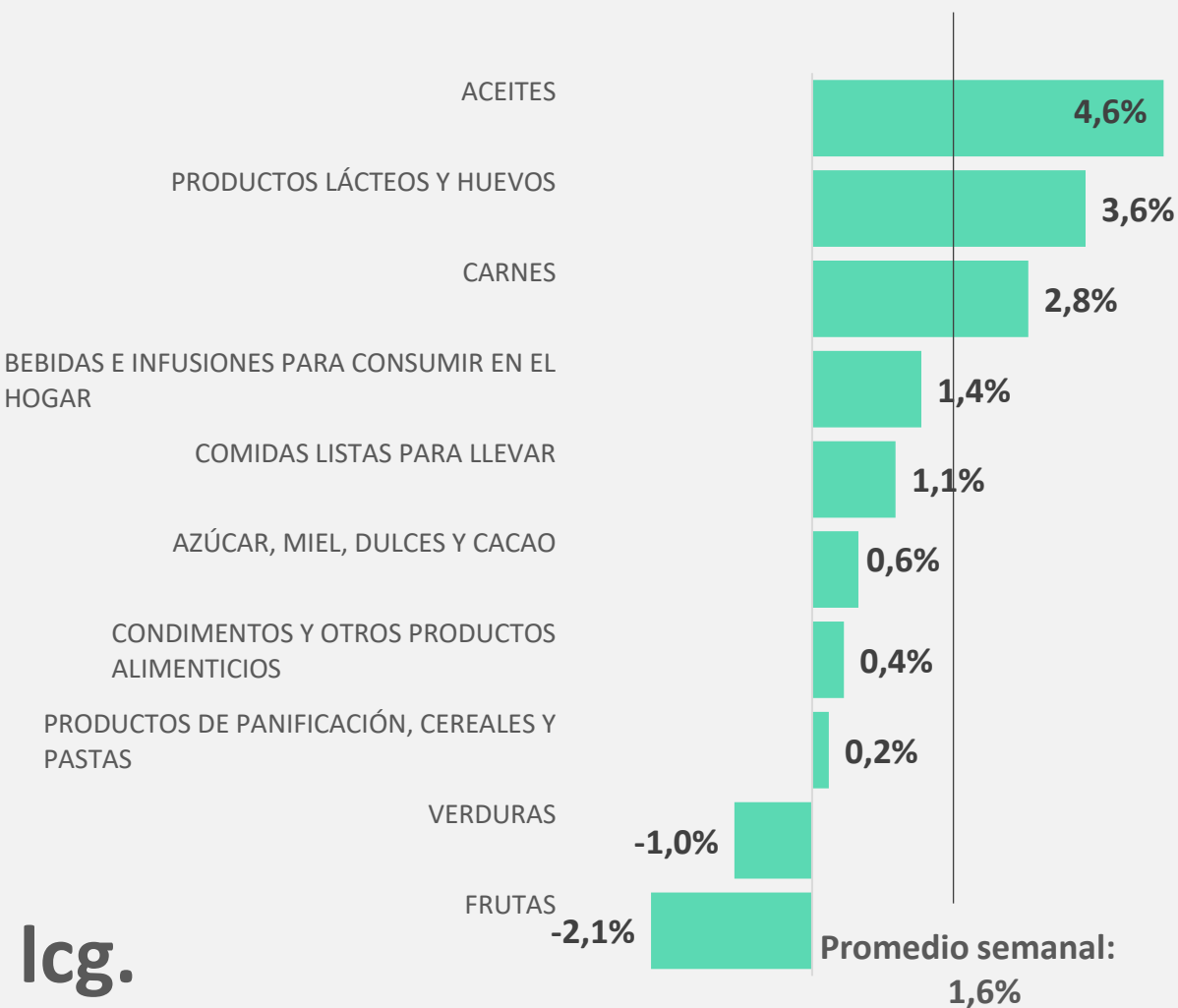
variación semanal



## Aceites y lácteos lideraron la suba semanal, pero carnes volvió a crecer por encima del promedio

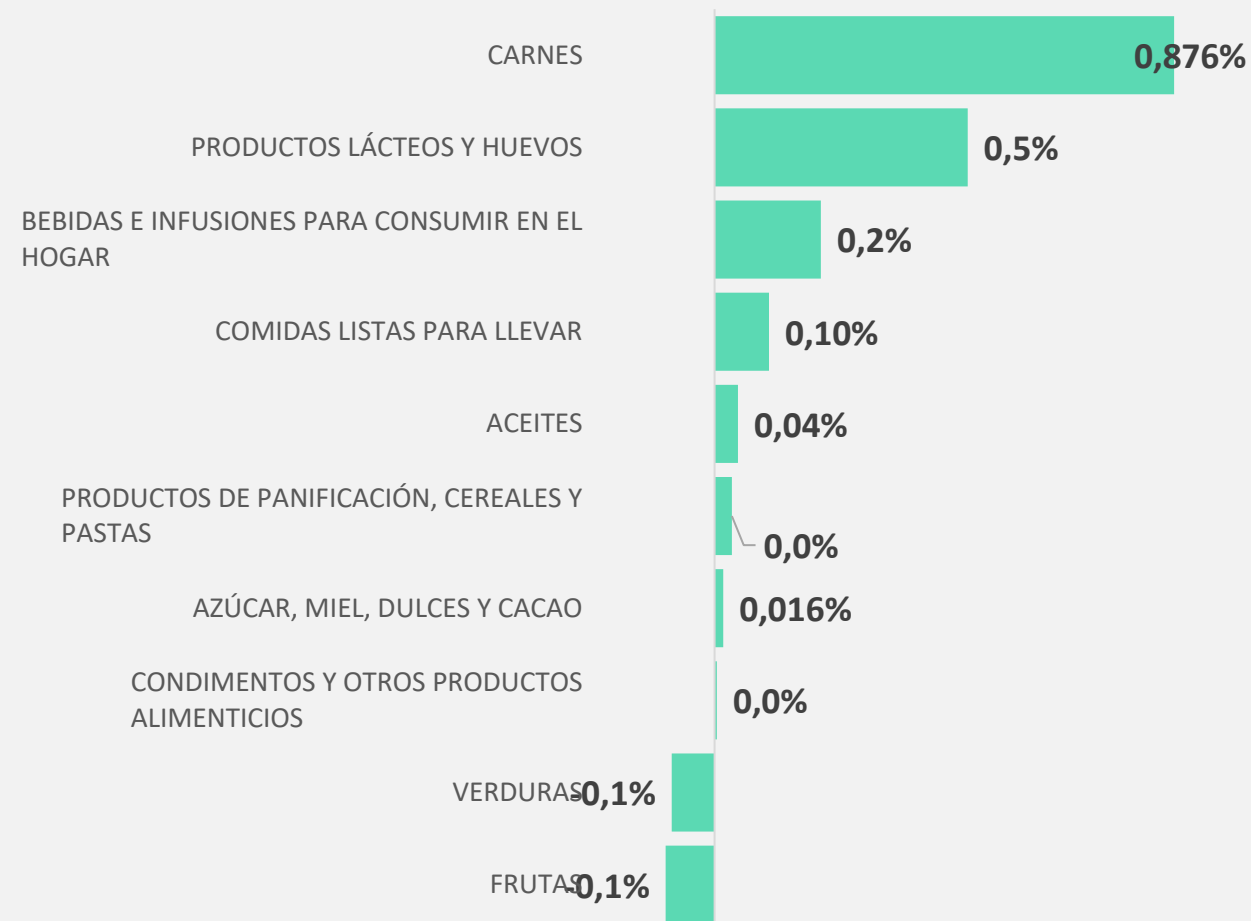
### ÍNDICE LCG- Alimentos y bebidas

Variación semanal -2º semana junio 2021



### ÍNDICE LCG- Alimentos y bebidas

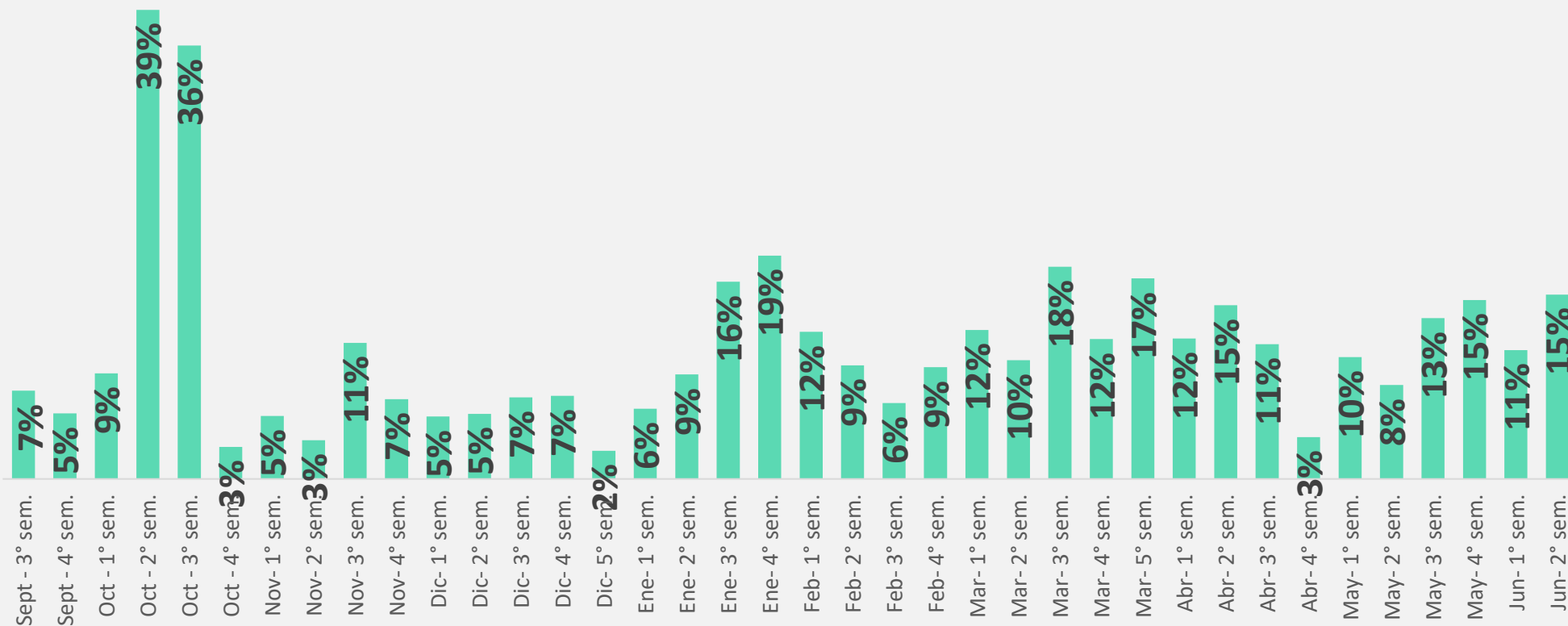
Incidencia semanal -2º semana junio 2021



El 15% de la canasta relevada presentó aumentos de precio, aumentando 4 pp respecto a la semana previa

## ÍNDICE LCG: Índice de difusión

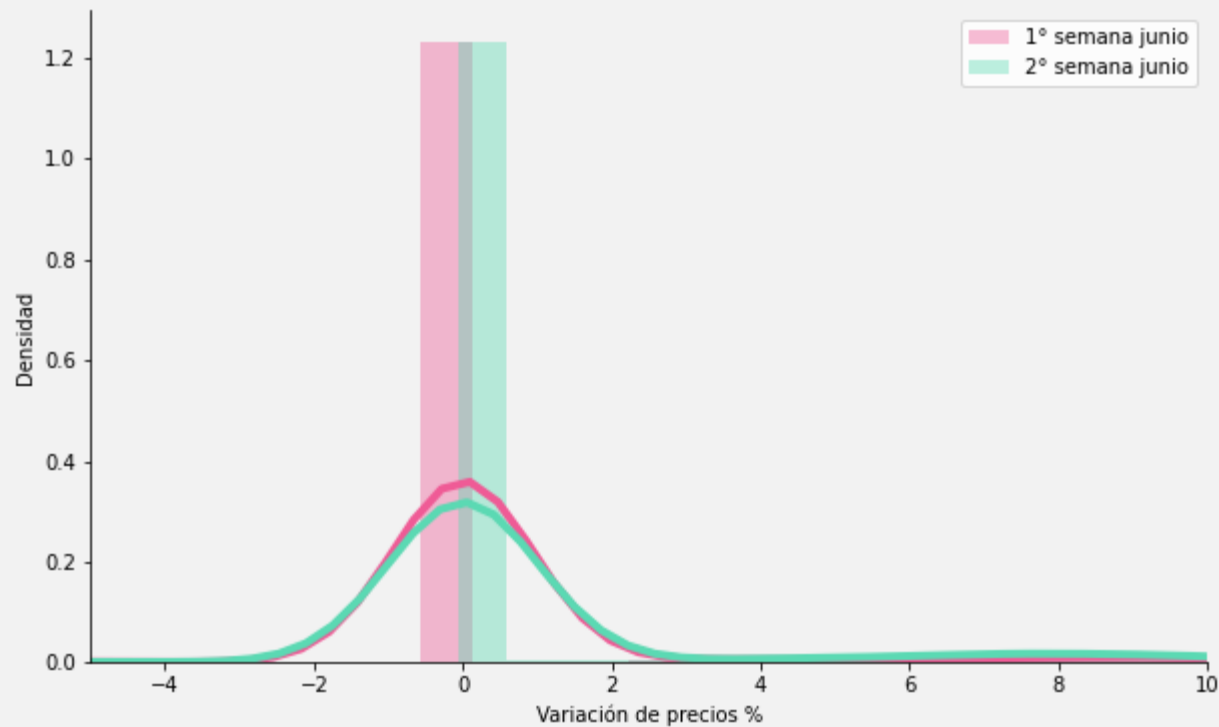
% productos relevados con aumento semanal



La distribución de variaciones de precios fue similar a la de la semana previa en términos de tendencia central y dispersión

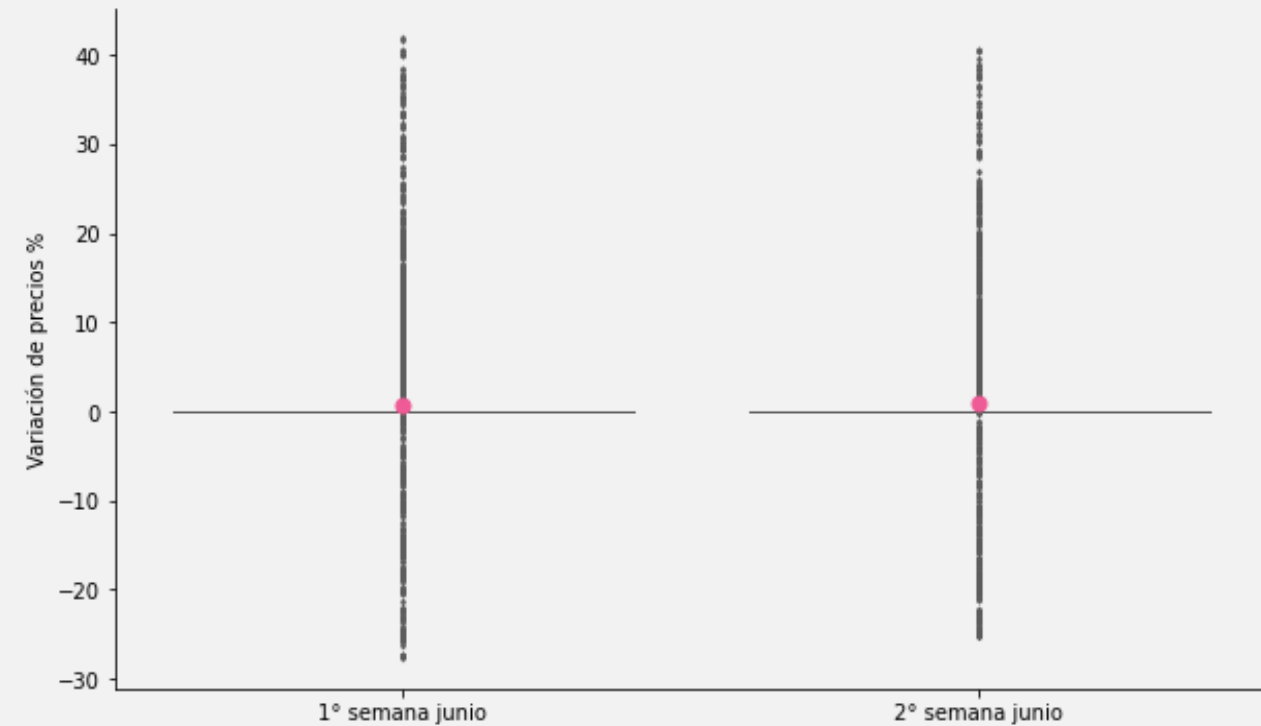
## ÍNDICE LCG-Histograma de variaciones semanales

Tendencia central



## ÍNDICE LCG-Boxplot de variaciones semanales

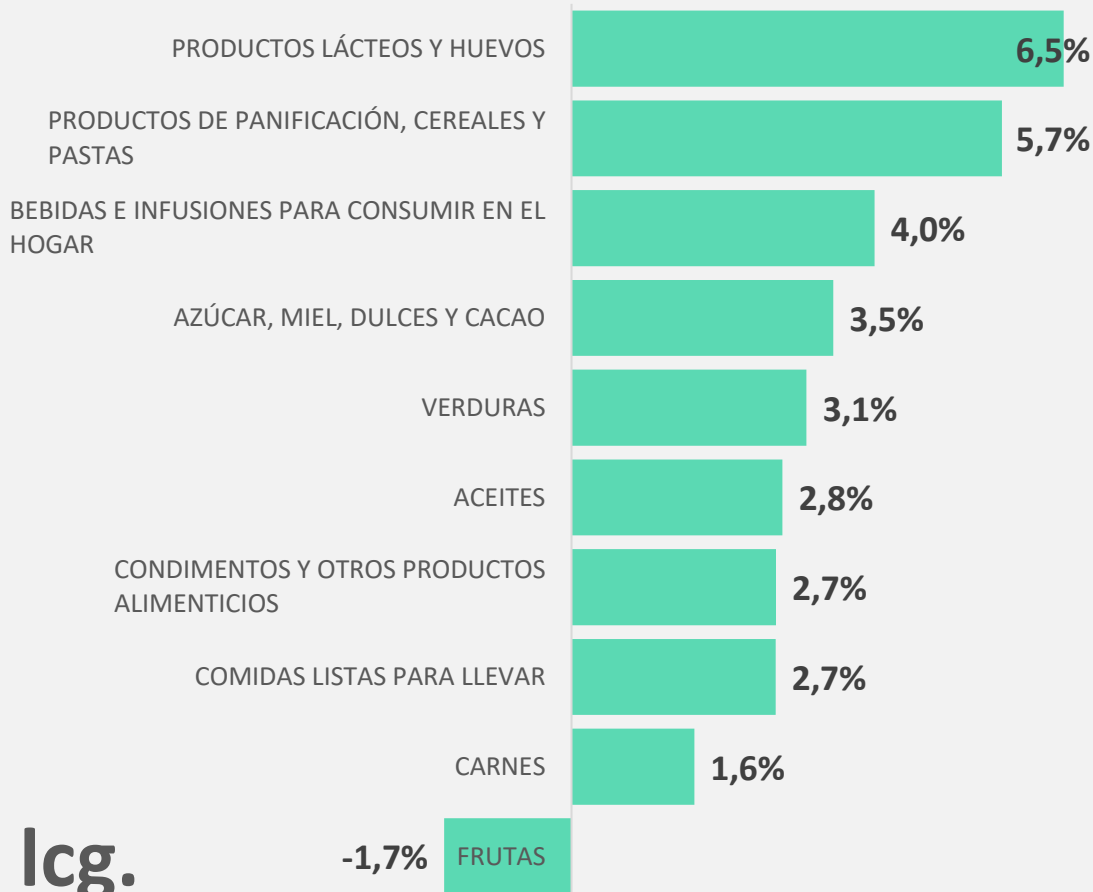
1° semana junio vs 2° semana junio



## Lácteos y panificados lideraron la inflación promedio mensual, que alcanzó 3,4%

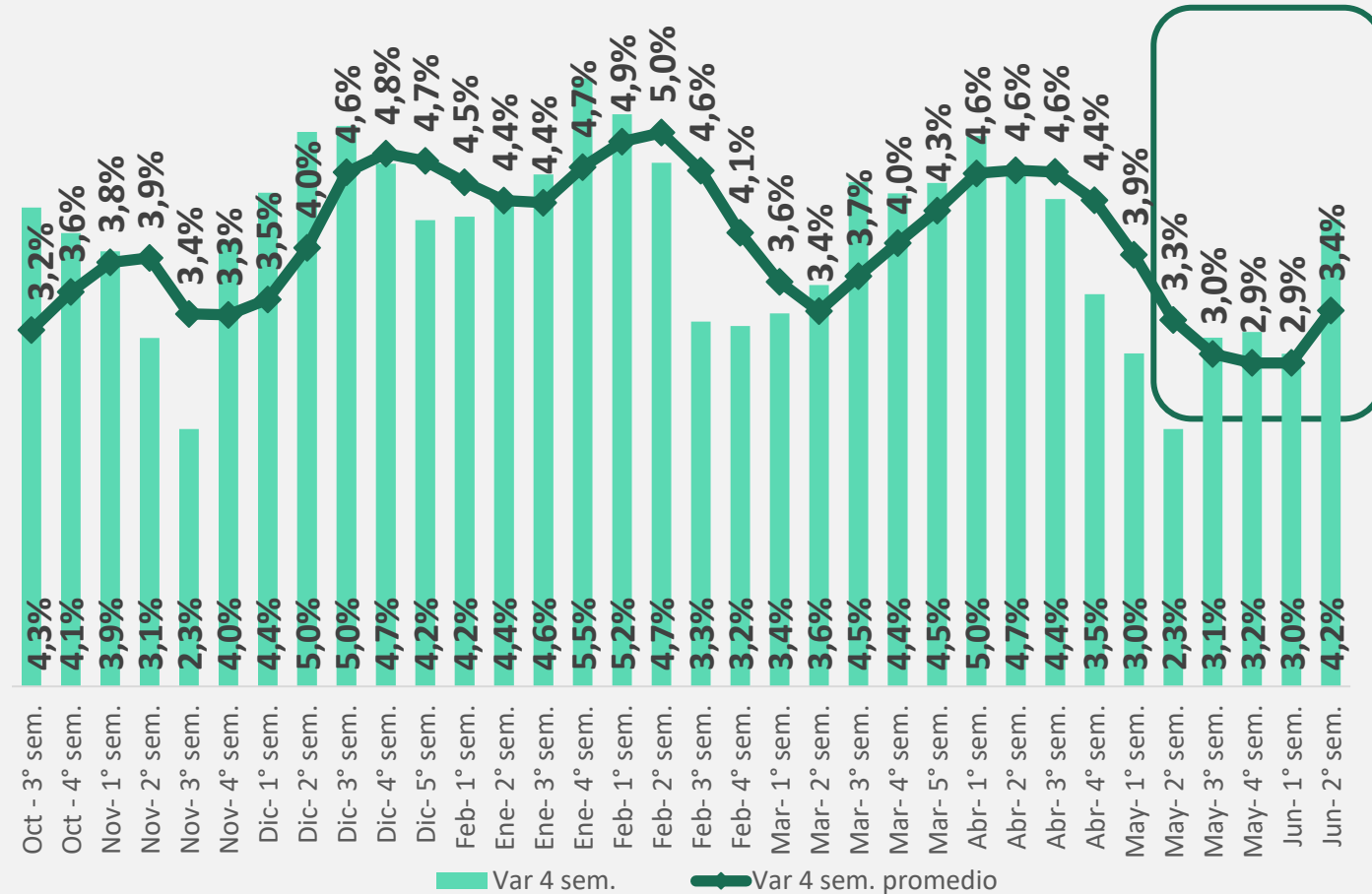
### ÍNDICE LCG- Alimentos y bebidas

Var promedio últimas 4 semanas a la 2ª semana junio 2021



### ÍNDICE LCG- Alimentos y bebidas

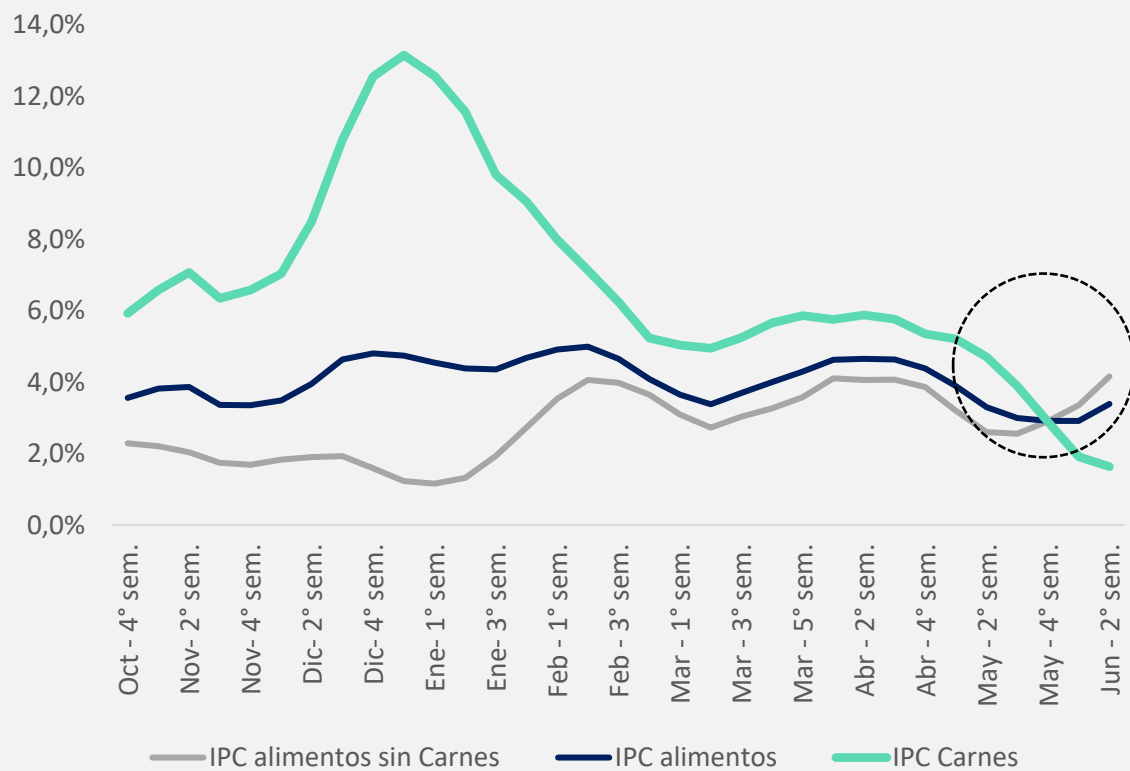
m/m. 4 semanas punta/punta y 4 semanas móvil



## La inflación promedio mensual se aceleró por primera vez luego de más de 2 meses

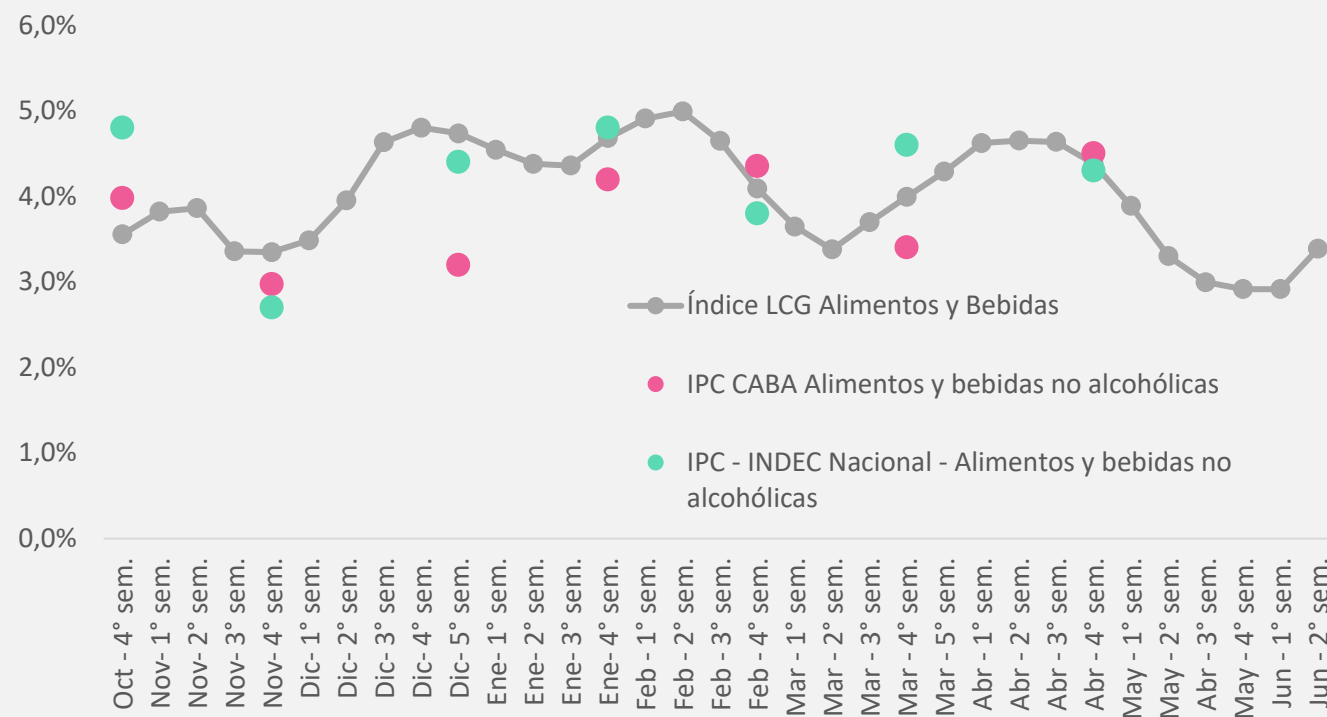
### ÍNDICE LCG- Alimentos y Bebidas

variación mensual promedio



### ÍNDICE LCG- Alimentos y Bebidas

variación mensual promedio





## Metodología

- Relevamiento llevado a cabo mediante web scraping
- Se relevaron precios de 8.000 alimentos y bebidas de 5 supermercados
- Los cortes semanales se producen los días miércoles
- Los ponderadores corresponden a la estructura de Índice de Precios al Consumidor de la Ciudad de Buenos Aires

Se encuentra prohibida su reproducción y circulación no autorizada