

# INFORME DE AVANCE

15 de octubre de 2021

## ✓ Inflación 2da semana octubre 2021

### Guido Lorenzo

*Director Ejecutivo*

[g.lorenzo@lcgsa.com.ar](mailto:g.lorenzo@lcgsa.com.ar)

### Melisa Sala

*Economista jefe*

[m.sala@lcgsa.com.ar](mailto:m.sala@lcgsa.com.ar)

### Franco Mastelli

*Economista invitado*

[fmastelli@gmail.com](mailto:fmastelli@gmail.com)

### Victoria Urdangarin

*Economista*

[v.urdangarin@lcgsa.com.ar](mailto:v.urdangarin@lcgsa.com.ar)

### Matías De Luca

*Economista*

[m.deluca@lcgsa.com.ar](mailto:m.deluca@lcgsa.com.ar)

### Paula Malinauskas

*Analista*

[p.malinauskas@lcgsa.com.ar](mailto:p.malinauskas@lcgsa.com.ar)

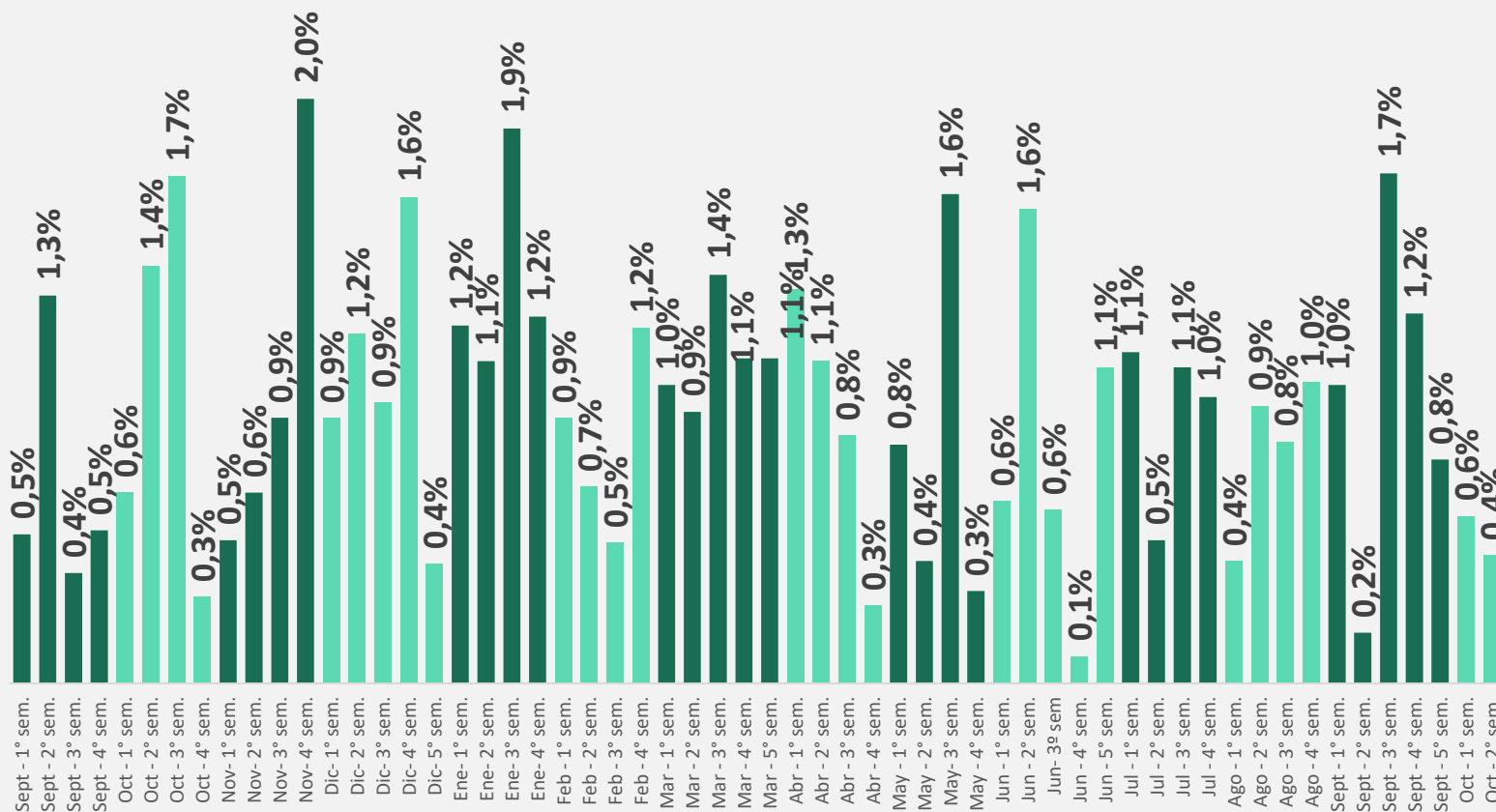


## La 2da semana de octubre cerró con una inflación de 0,4% en alimentos y bebidas

### ÍNDICE LCG- Alimentos y Bebidas

variación semanal

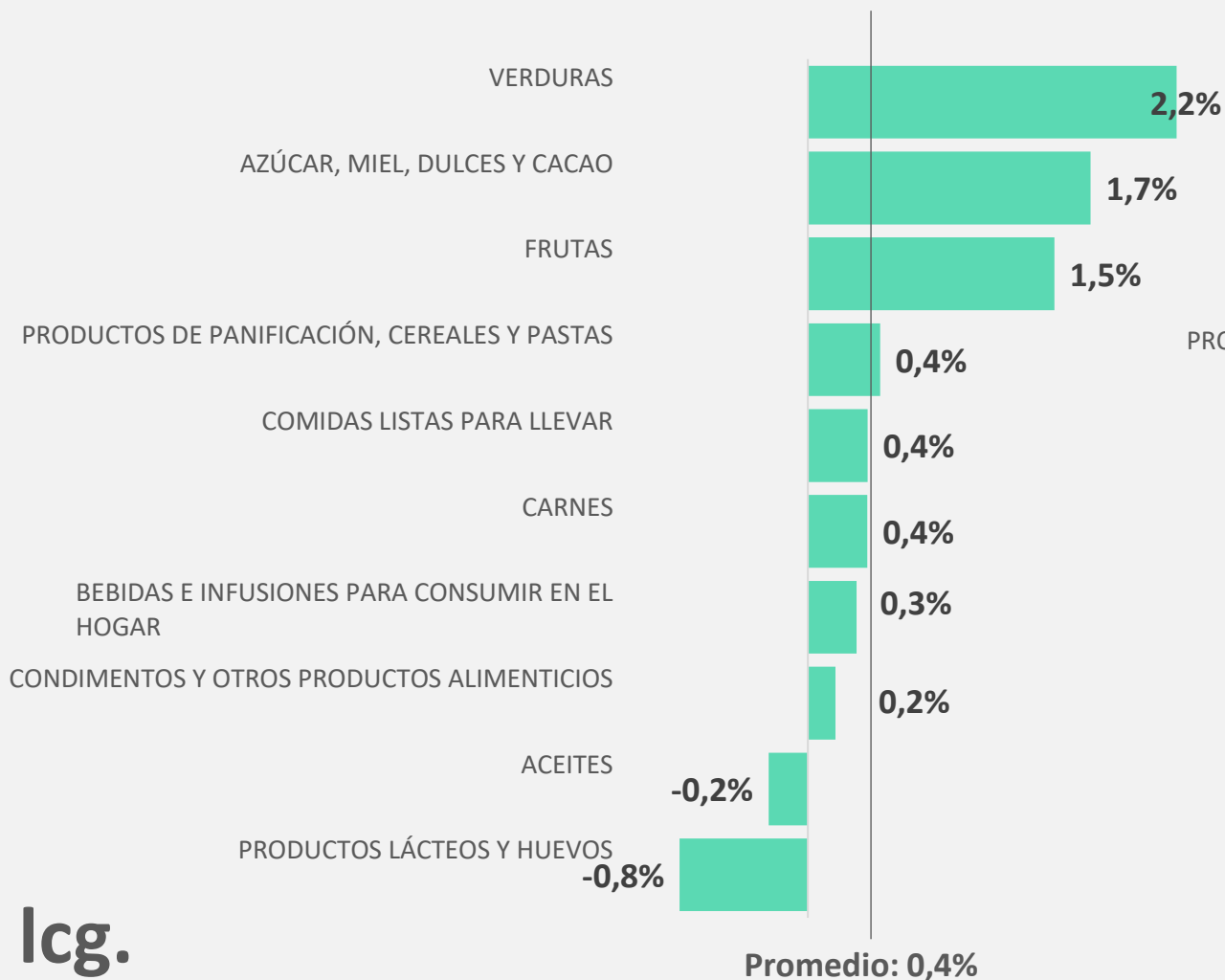
- ✓ En la segunda semana de octubre la suba de precios de los alimentos promedió 0,43%, **desacelerando** 0,13 pp respecto la semana anterior.
- ✓ El índice de alimentos y bebidas presentó una **inflación mensual de 3,9%** promedio en las últimas 4 semanas y **3% punta a punta** en el mismo periodo.



## Verduras, Frutas y Azúcar lideraron la suba semanal de precios. Lácteos y Aceites en baja

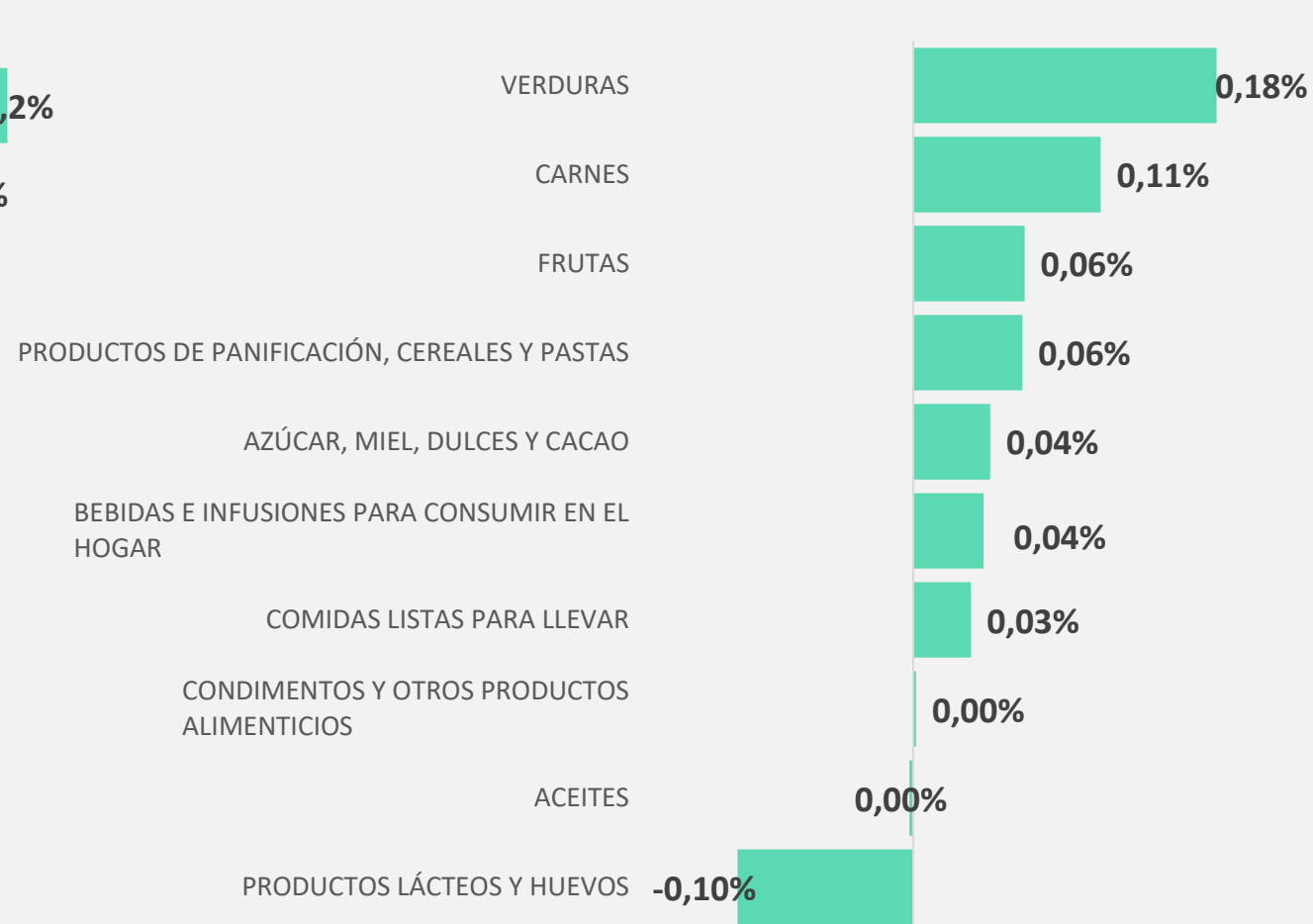
### ÍNDICE LCG- Alimentos y bebidas

Variación semanal -2º semana octubre 2021



### ÍNDICE LCG- Alimentos y bebidas

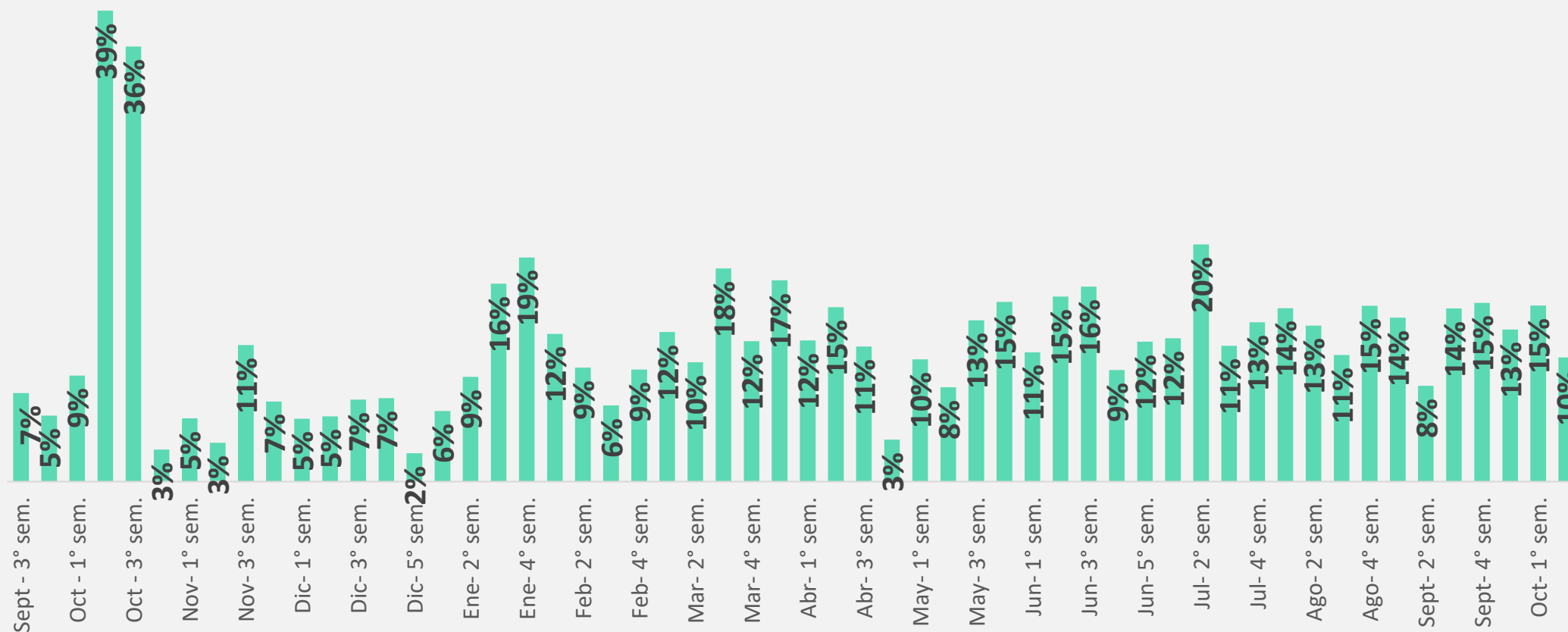
Incidencia semanal -2º semana octubre 2021



## El porcentaje de productos con aumentos semanales fue 10%

### ÍNDICE LCG: Índice de difusión

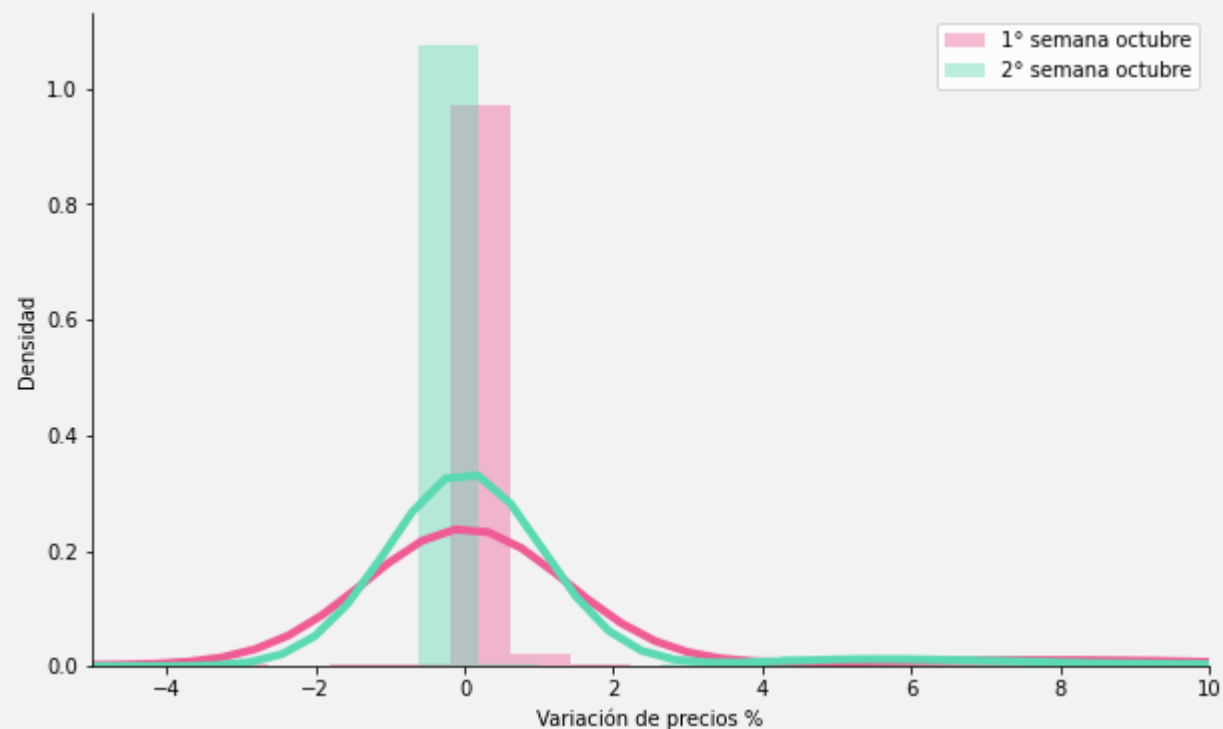
% productos relevados con aumento semanal



La distribución de variaciones de precios mostró menor volatilidad y menor cantidad de valores extremos

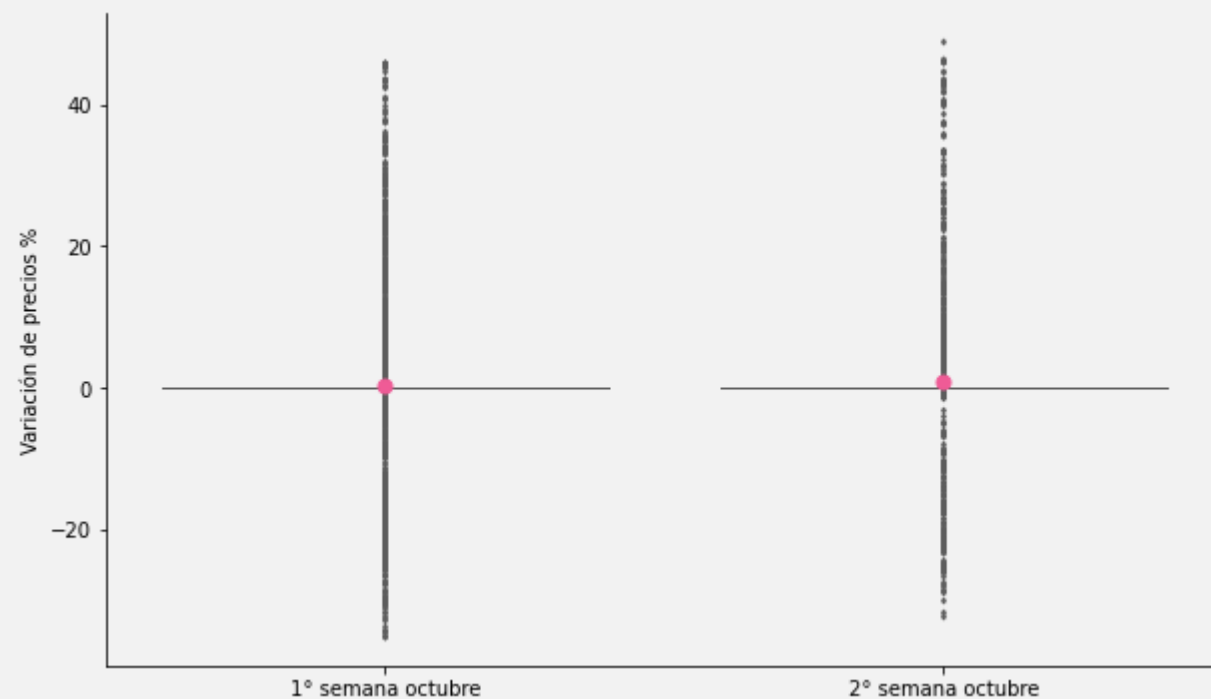
## ÍNDICE LCG-Histograma de variaciones semanales

Tendencia central



## ÍNDICE LCG-Boxplot de variaciones semanales

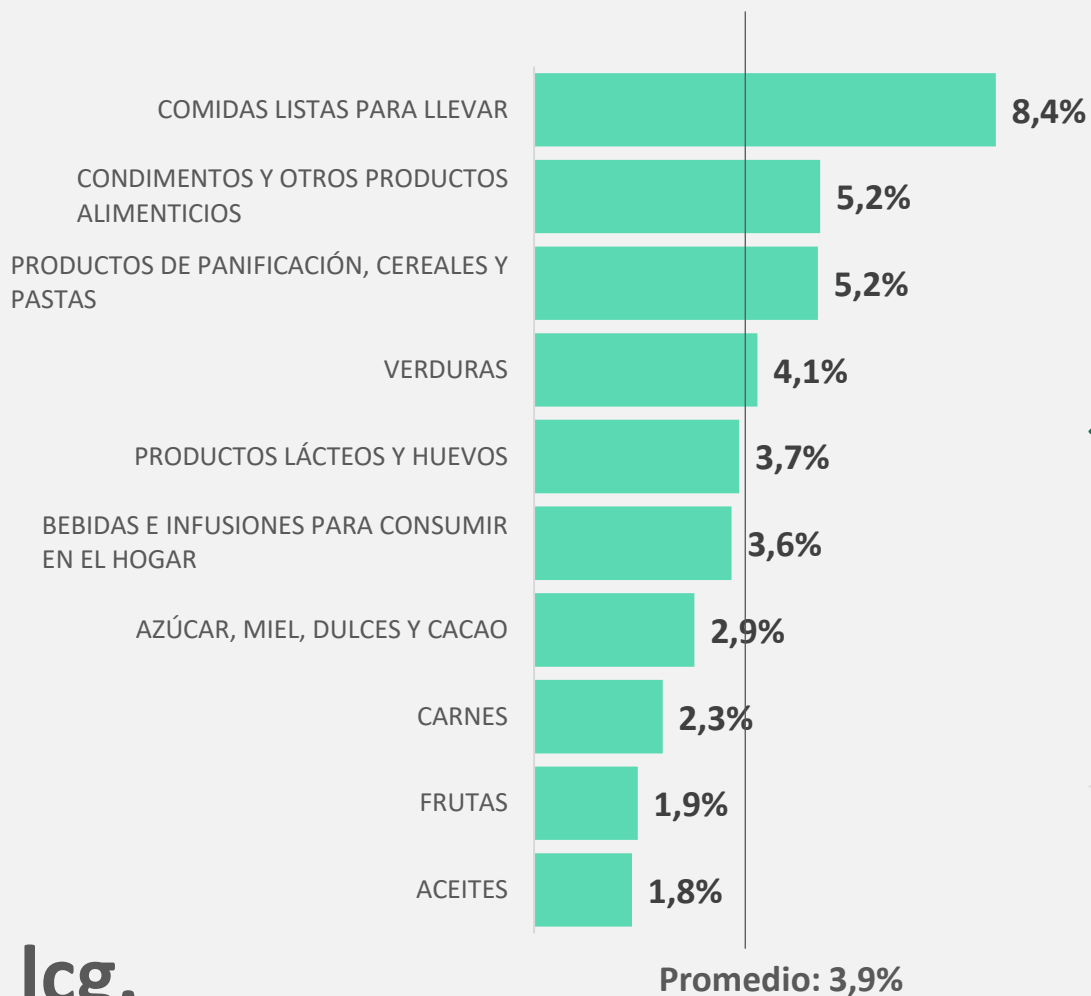
1° semana octubre vs 2° semana octubre



## Comidas listas y Condimentos lideran la inflación mensual

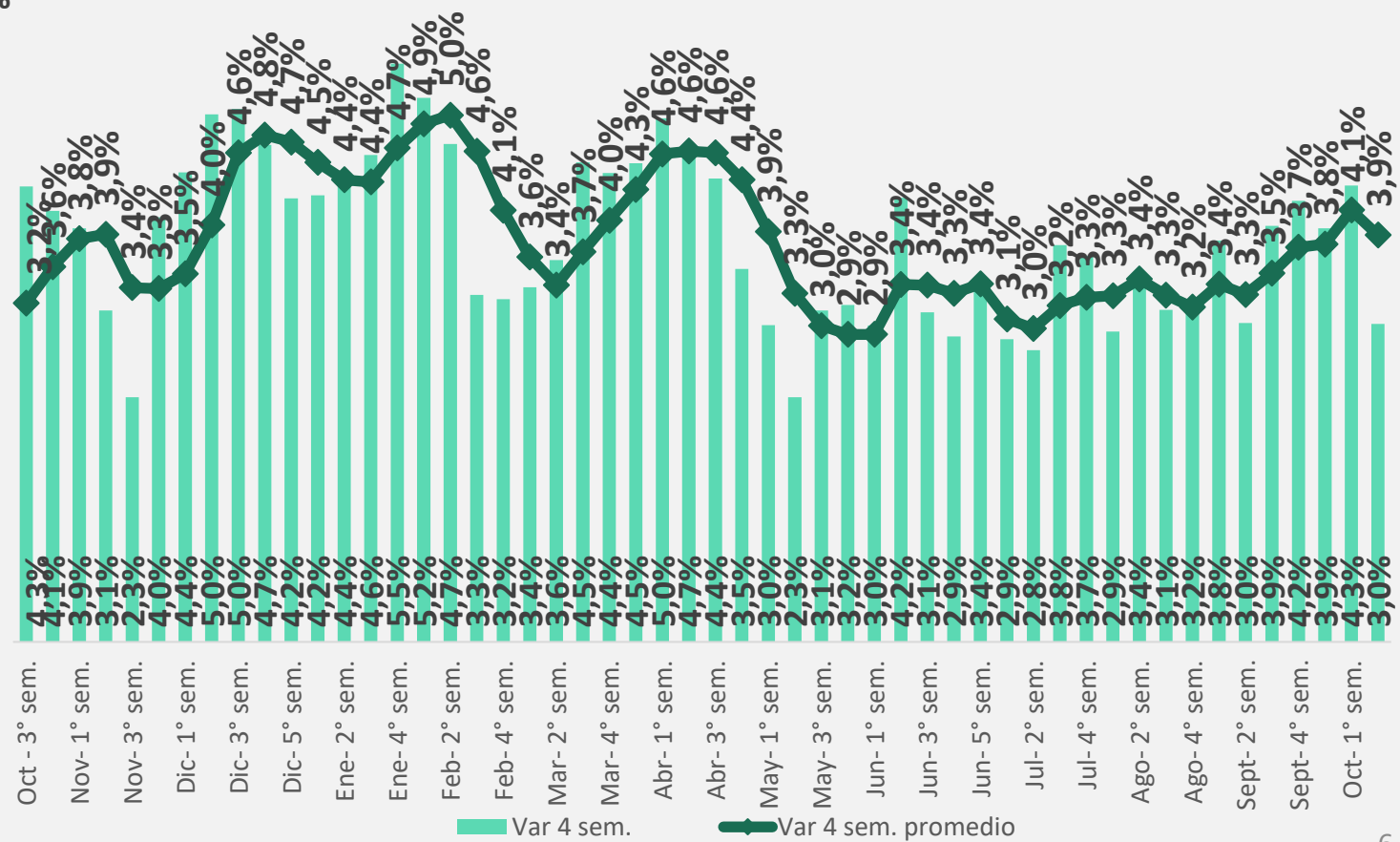
### ÍNDICE LCG- Alimentos y bebidas

Var promedio últimas 4 semanas a la 2ª semana octubre 2021



### ÍNDICE LCG- Alimentos y bebidas

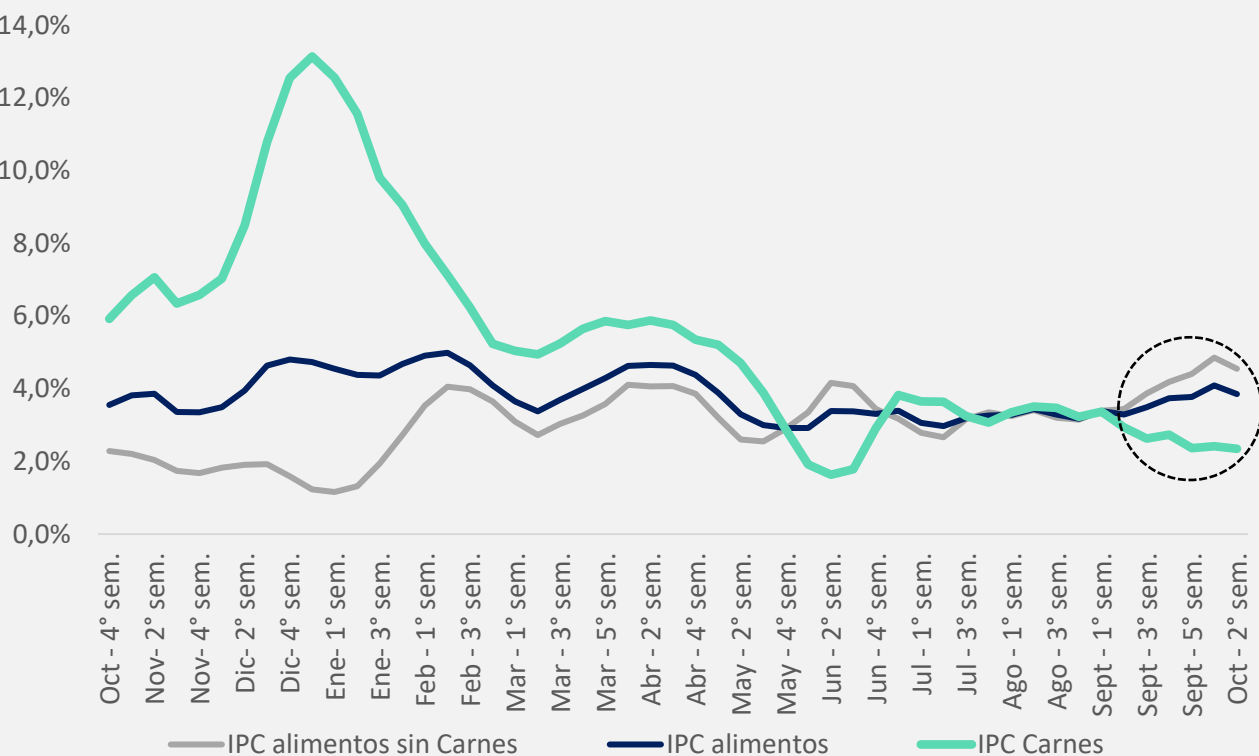
m/m. 4 semanas punta/punta y 4 semanas móvil



## La inflación promedio mensual retrocedió 0,2 pp respecto a la semana previa

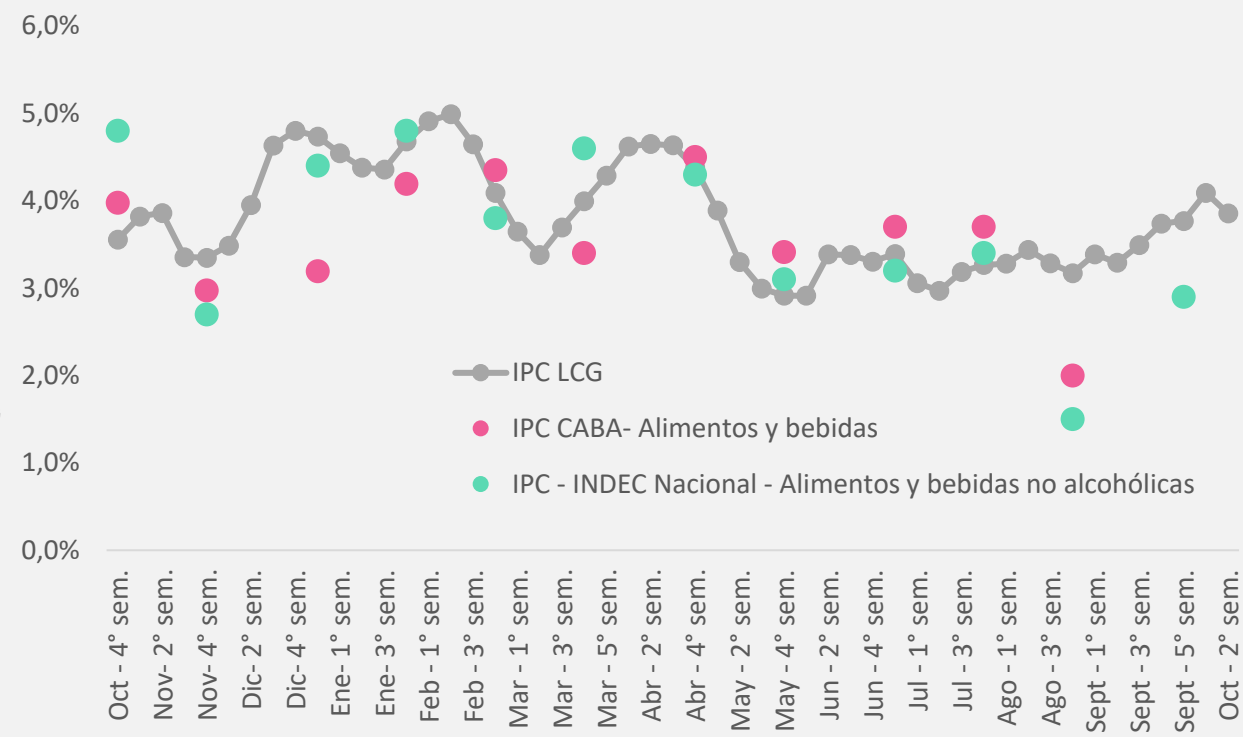
### ÍNDICE LCG- Alimentos y Bebidas

variación mensual promedio



### ÍNDICE LCG- Alimentos y Bebidas

variación mensual promedio





## Metodología

- Relevamiento llevado a cabo mediante web scraping
- Se relevaron precios de 8.000 alimentos y bebidas de 5 supermercados
- Los cortes semanales se producen los días miércoles
- Los ponderadores corresponden a la estructura de Índice de Precios al Consumidor de la Ciudad de Buenos Aires

Se encuentra prohibida su reproducción y circulación no autorizada