

DATO

- Tasa de desempleo 8,2% en el 3T-21 (1,4 pp vs 2T-21; -3,5 pp ia)
- Tasa de actividad y ocupación: 46,7% y 42,9%, respectivamente.

EN DETALLE

- La mejora en el mercado de trabajo sorprendieron positivamente. **El desempleo se redujo en un contexto de aumento de la tasa de actividad. En otras palabras, la creación de empleo fue tal que absorbió a los nuevos trabajadores (antes inactivos) e incluyó también a trabajadores desempleados.** Aunque era lógico esperar una mejora en la comparación anual dado el efecto que las restricciones derivadas del covid todavía tenían impacto en el mercado de trabajo al 3T-20, en la dinámica trimestral se observó algo semejante.
- La tasa de desempleo se redujo a 8,2% de la PEA, 3,5 pp respecto a un año atrás.** Equivale a 300 mil desocupados menos. Restan 1,1 millones de trabajadores sin empleo (1,8 millones si se extrapola el dato correspondiente a los 31 aglomerados urbanos relevados por la EPH a la población total).
- La tasa de actividad creció 4,4 pp en un año, ubicándose en 46,7%.** Implicó la incorporación de 1,4 millones de nuevos trabajadores, habiendo recuperado el nivel absoluto que tenía en el trimestre previo a la pandemia. La tasa es todavía algo más baja a raíz de un crecimiento vegetativo mayor a la tasa de incorporación al mercado.
- Por su parte, **la tasa de ocupación llegó a 42,9% el nivel más alto en dos años (desde 4T-19).** Según la Encuesta Permanente de Hogares (EPH) en el último año (3T-20/3T-21) poco más de 1,7 millones de trabajadores consiguieron un empleo.
- Más allá de esto, sobresalen dos hechos en particular:
 - La baja en la tasa de subocupación de 13,4% en el 3T-20 a 12,2% en el 3T-21, traccionada exclusivamente por una menor subocupación no demandante. Por el contrario, **aumentaron los trabajadores de media jornada que desean trabajar más horas (de 8,1% a 8,3% de la PEA).**
 - El crecimiento de la informalidad de 28,7% en el 3T-20 a 33,1% en el 3T-21.** Los trabajadores informales habían sido los más castigados por las restricciones y la pérdida de ese empleo significó una disminución en la informalidad, por lo que era esperable un aumento en la medida que la situación vuelva a <normalizarse>. Pero **vale resaltar que parte del empleo creado es de “baja calidad”.**

PARA TENER EN CUENTA

- A nivel regional, el GBA y la región Pampeana siguen despuntando con las tasas más altas, cercanas al 9% de la PEA. Dentro del GBA, **el desempleo en el Conurbano Bonaerense llega a 9,5% (apenas 0,9 pp por debajo del nivel de un año atrás), concentrando todavía el 48% de los trabajadores desocupados del país**

EN PERSPECTIVA

- La tasa de ocupación (42,9%) recuperó niveles pre pandemia y se ubica en niveles semejantes a los de promedio de 2012-2013
- Las restricciones derivadas del ASPO implicaron la pérdida de 2,5 millones de puestos de trabajo en el 2T20. En línea con la recuperación de la actividad, **la creación de empleo en el último año sumó poco más de 2,7 millones trabajadores, 200 mil puestos más que los perdidos por efecto de la pandemia (contemplando el ajuste por crecimiento vegetativo).**

QUÉ ESPERAMOS

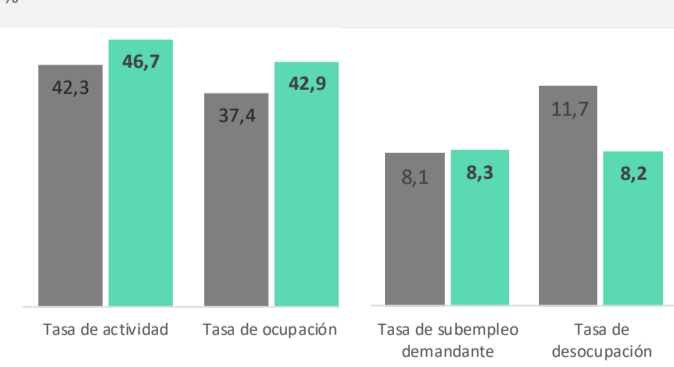
- Aun cuando la actividad económica haya reflejado una recuperación mayor a la prevista inicialmente, las perspectivas para lo que queda del año y para 2022 hacen difícil pensar en que las tasas de crecimiento se mantengan más allá de la recuperación. Así, no debería esperarse en adelante un marcado crecimiento del empleo.
- A su vez, es de esperar que la oferta laboral siga creciendo sobre todo en un contexto de inflación en ascenso (tal como proyectamos) y salarios corriendo otro año más a un paso más lento. La necesidad de los hogares de sumar ingresos extras implicará un aumento de la PEA.
- Sin una recuperación del empleo que pueda absorber una oferta laboral creciente, no somos optimistas respecto a un sendero prologando de baja del desempleo, y hasta proyectamos registros cercanos de dos dígitos hacia fines de 2022.

Resumen indicadores laborales

	1T-19	2T-19	3T-19	4T-19	1T-20	2T-20	3T-20	4T-20	1T-21	2T-21	3T-21
Tasa de actividad	47,0	47,7	47,2	47,2	47,1	38,4	42,3	45,0	46,3	45,9	46,7
Tasa de ocupación	42,3	42,6	42,6	43,0	42,2	33,4	37,4	40,1	41,6	41,5	42,9
Tasa de subempleo demandante	8,4	9,2	9,5	9,5	8,2	5,0	8,1	10,3	8,7	8,5	8,3
Tasa de desocupación	10,1	10,6	9,7	8,9	10,4	13,1	11,7	11,0	10,2	9,6	8,2

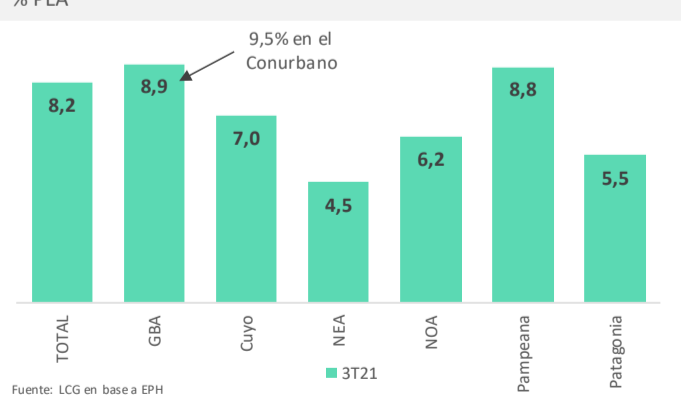
Fuente: LCG en base a INDEC

Mercado de trabajo



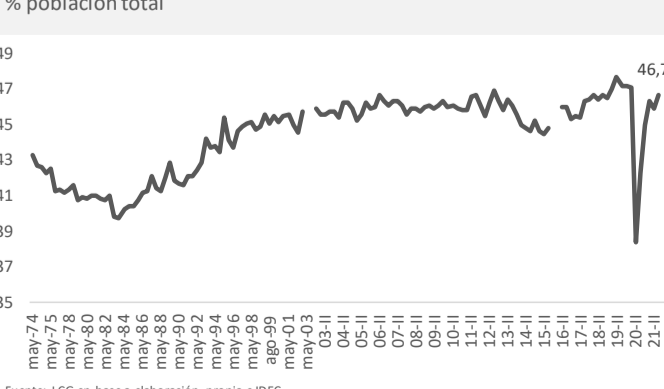
Fuente: LCG en base a INDEC

Tasa de desempleo



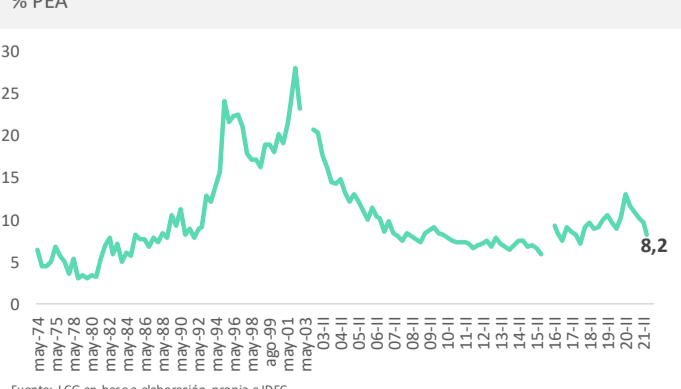
Fuente: LCG en base a EPH

Tasa de actividad



Fuente: LCG en base a elaboración propia e INDEC

Tasa de desempleo



Fuente: LCG en base a elaboración propia e INDEC