

INFORME DE AVANCE

12 de noviembre de 2021

✓ Inflación 2da semana noviembre 2021

Guido Lorenzo

Director Ejecutivo

g.lorenzo@lcgsa.com.ar

Melisa Sala

Economista jefe

m.sala@lcgsa.com.ar

Franco Mastelli

Economista invitado

fmastelli@gmail.com

Victoria Urdangarin

Economista

v.urdangarin@lcgsa.com.ar

Matías De Luca

Economista

m.deluca@lcgsa.com.ar

Paula Malinauskas

Analista

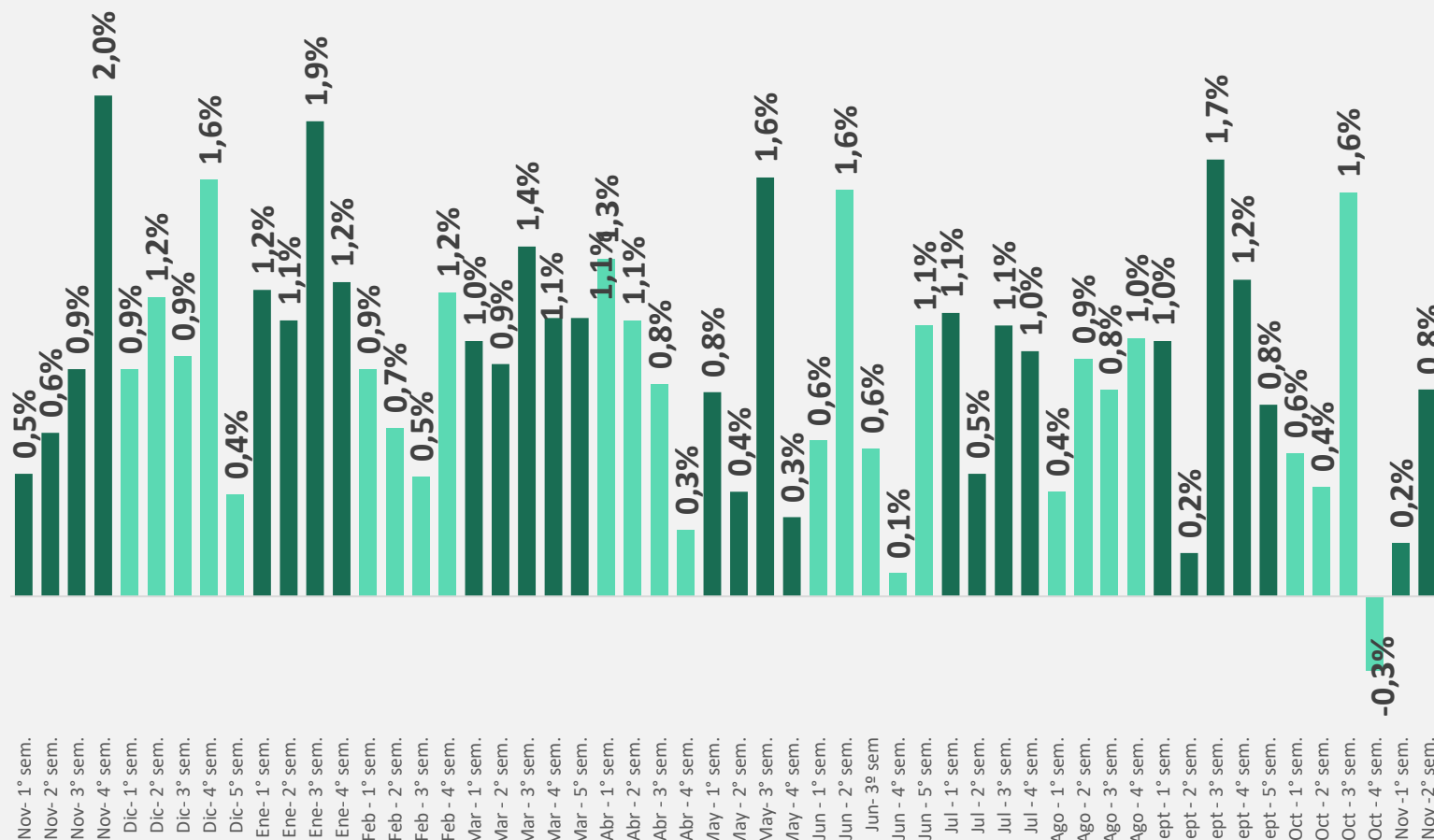
p.malinauskas@lcgsa.com.ar



La 2da semana de octubre cerró con una inflación de 0,8% en alimentos y bebidas

ÍNDICE LCG- Alimentos y Bebidas

variación semanal

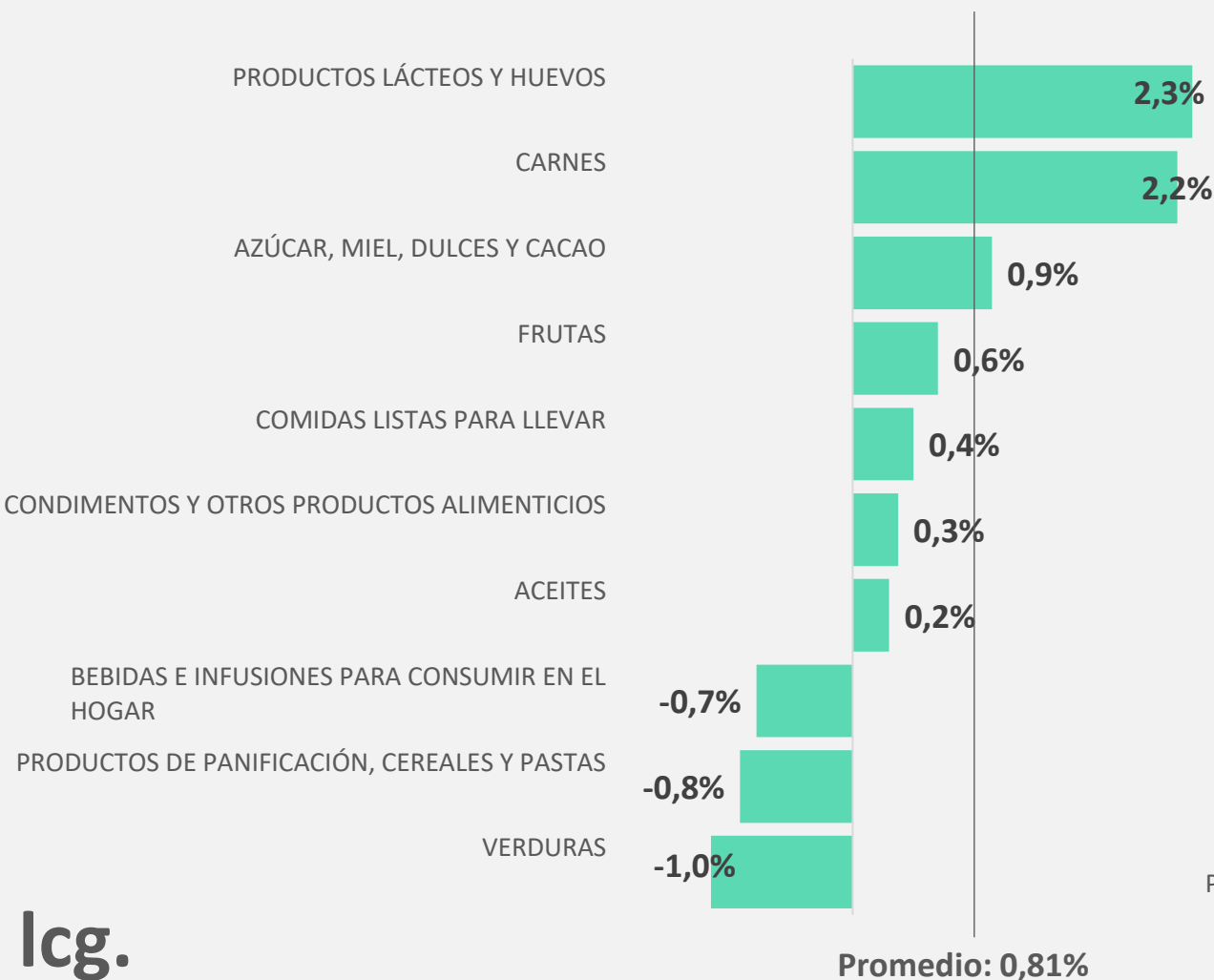


- ✓ En la segunda semana de noviembre la suba de precios de los alimentos promedió 0,81%, **acelerando** 0,6 pp respecto la semana anterior.
- ✓ El índice de alimentos y bebidas presentó una **inflación mensual de 2,5%** promedio en las últimas 4 semanas y **1,3% punta a punta** en el mismo periodo.

Lácteos y Carnes lideraron la suba semanal de precios; verduras, panificados y bebidas con caídas

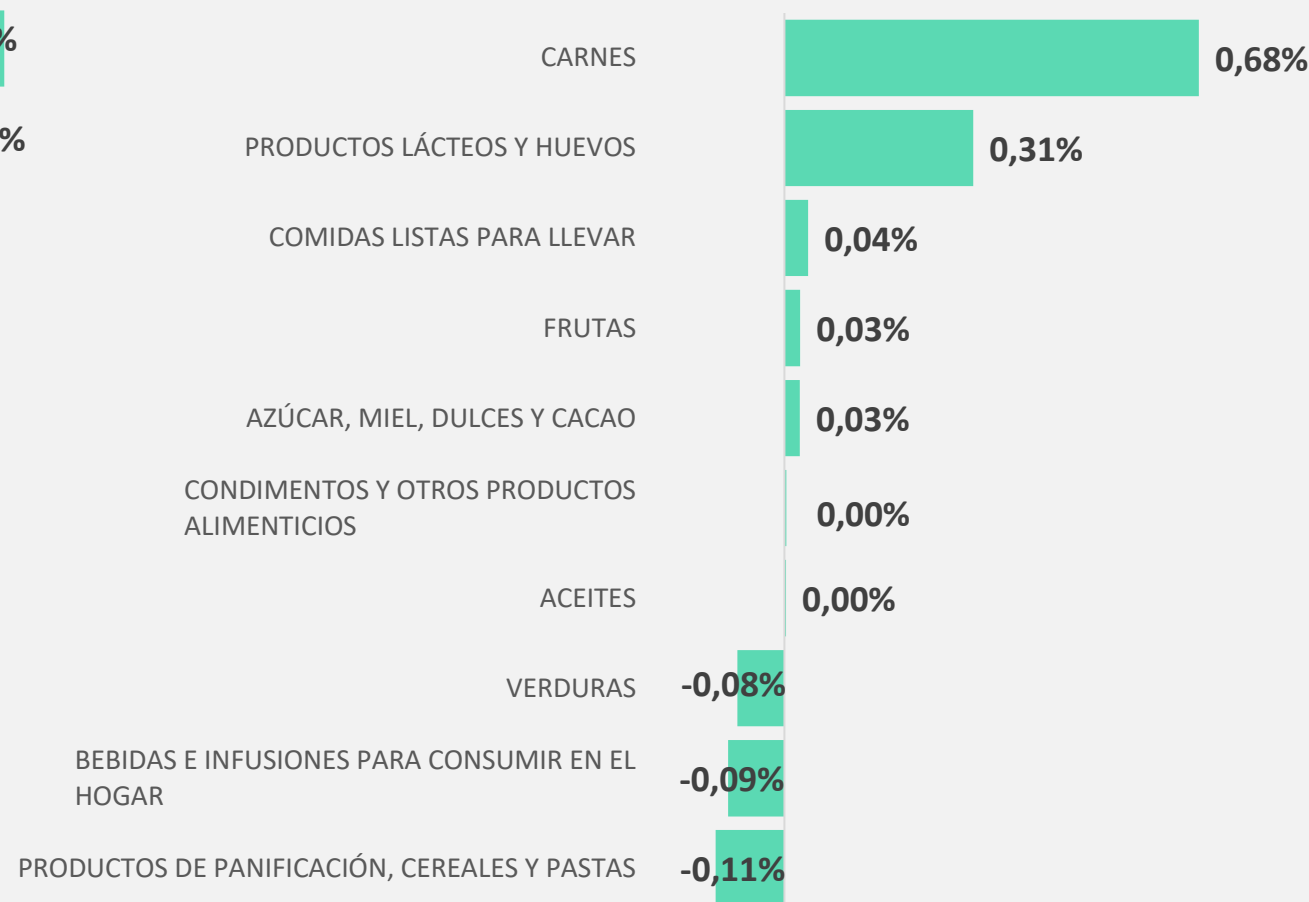
ÍNDICE LCG- Alimentos y bebidas

Variación semanal -2º semana noviembre 2021



ÍNDICE LCG- Alimentos y bebidas

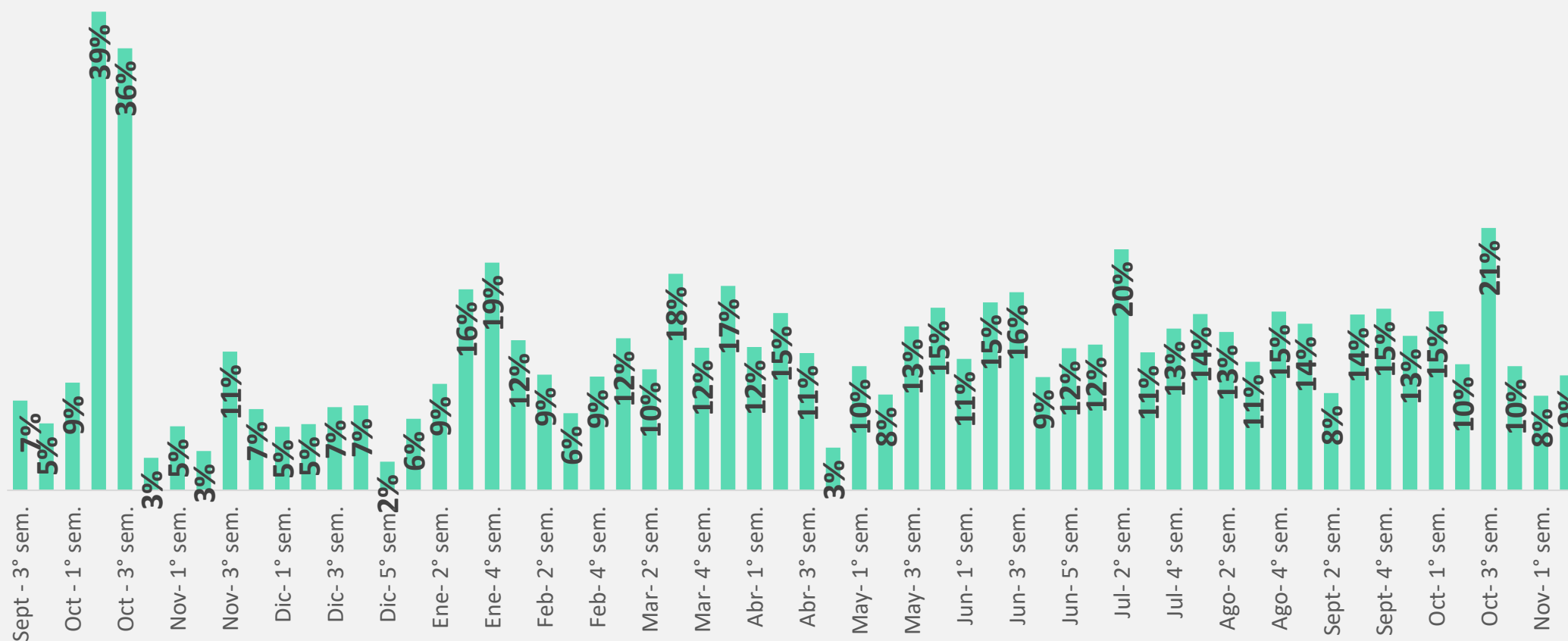
Incidencia semanal -2º semana noviembre 2021



El porcentaje de productos con aumentos semanales fue 9%

ÍNDICE LCG: Índice de difusión

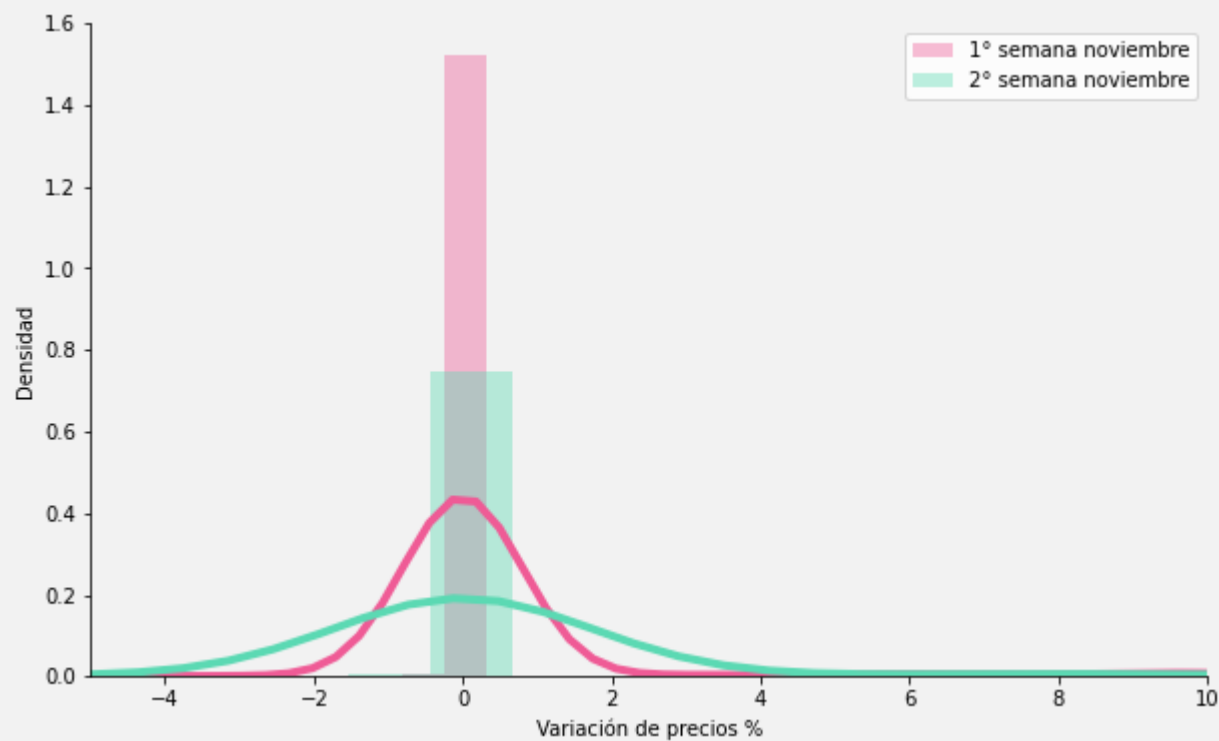
% productos relevados con aumento semanal



La distribución de variaciones de precios presentó mayor volatilidad y amplitud de valores extremos respecto a la semana anterior

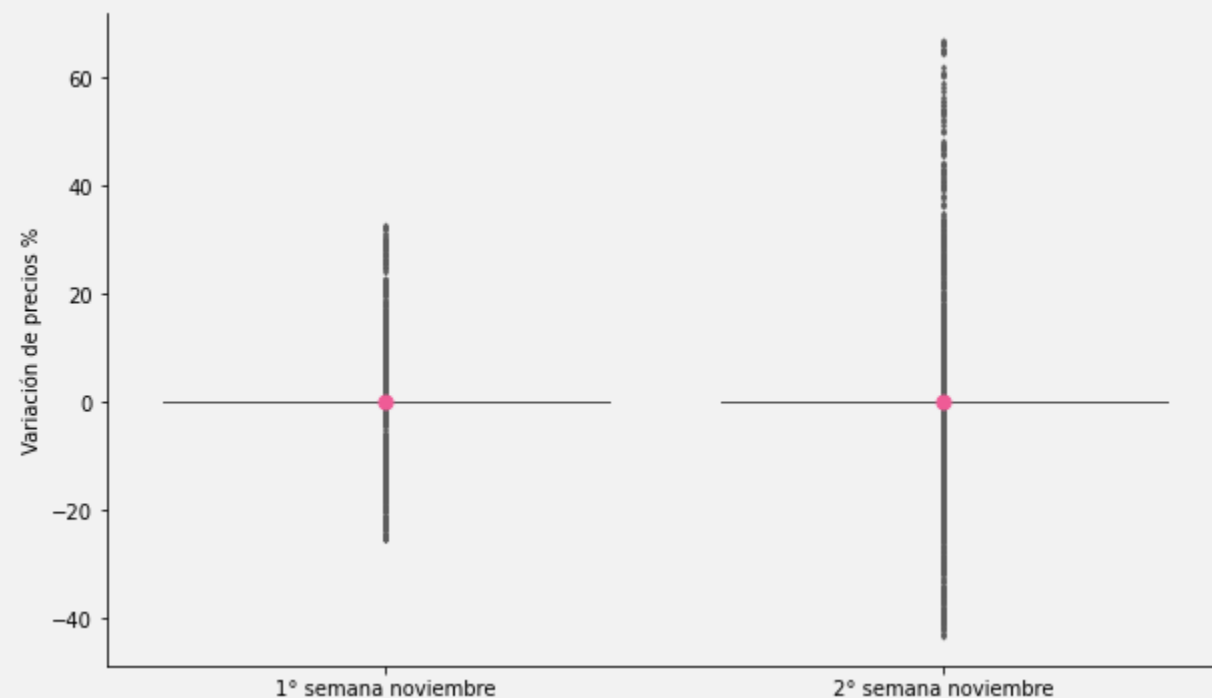
ÍNDICE LCG-Histograma de variaciones semanales

Tendencia central



ÍNDICE LCG-Boxplot de variaciones semanales

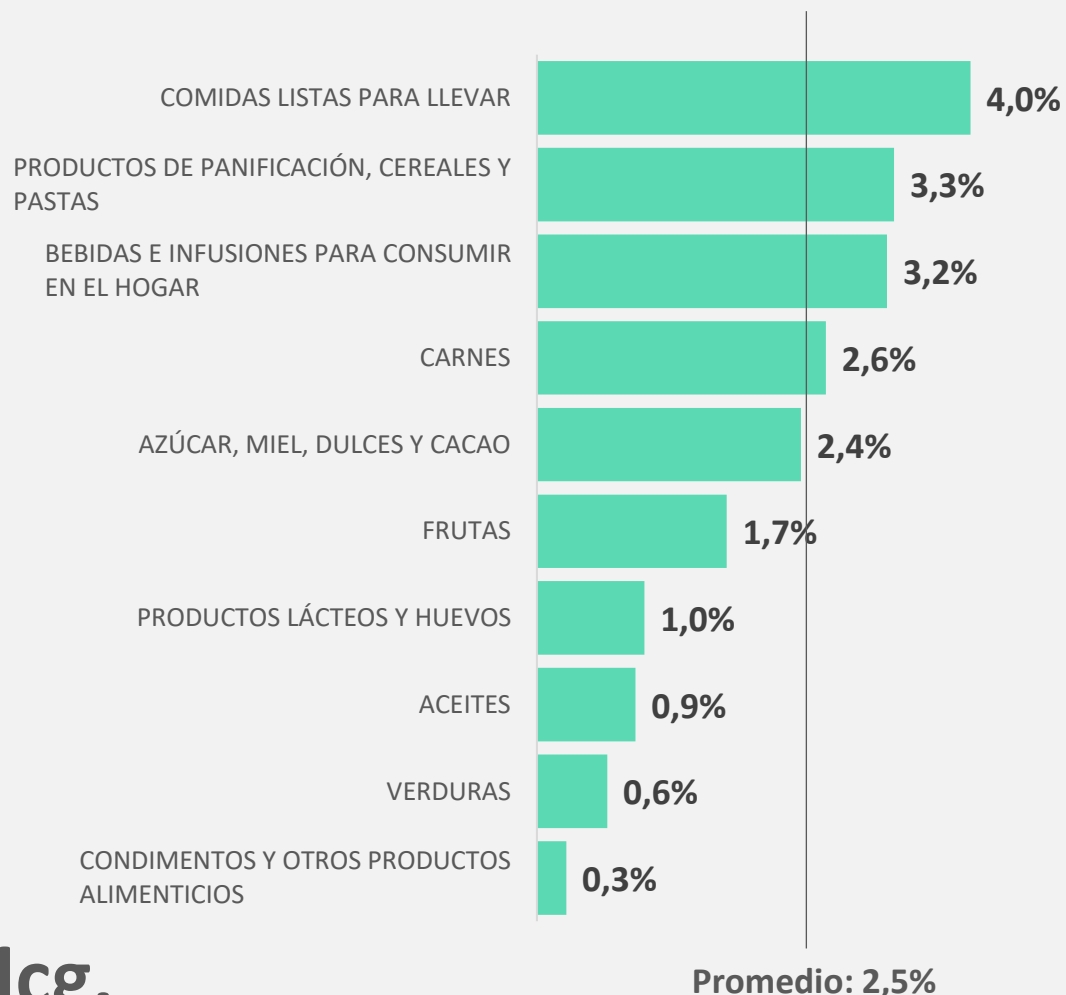
1º semana noviembre vs 2º semana noviembre



Comidas listas, panificados y bebidas lideran la inflación mensual

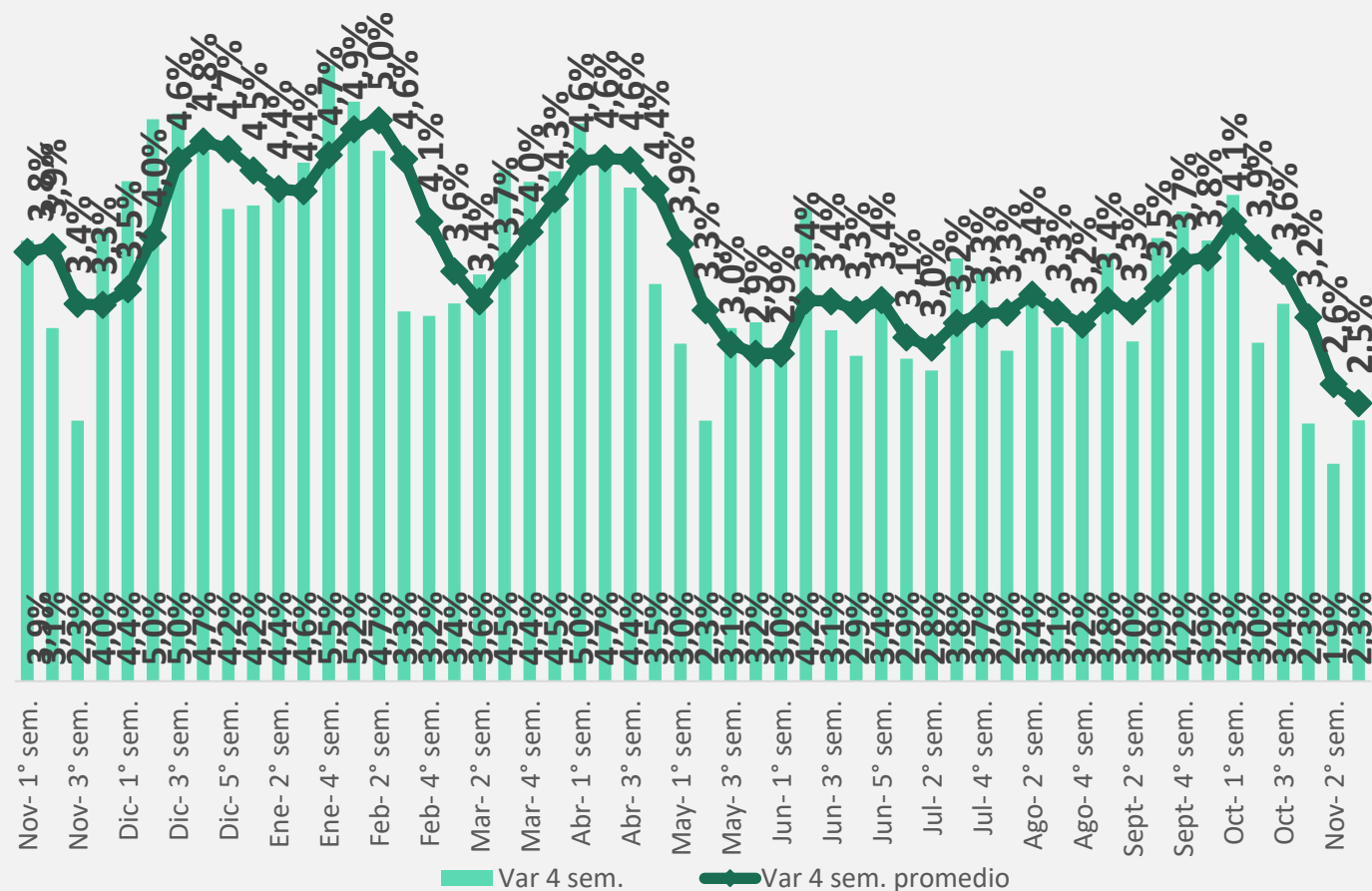
ÍNDICE LCG- Alimentos y bebidas

Var promedio últimas 4 semanas a la 2º semana noviembre 2021



ÍNDICE LCG- Alimentos y bebidas

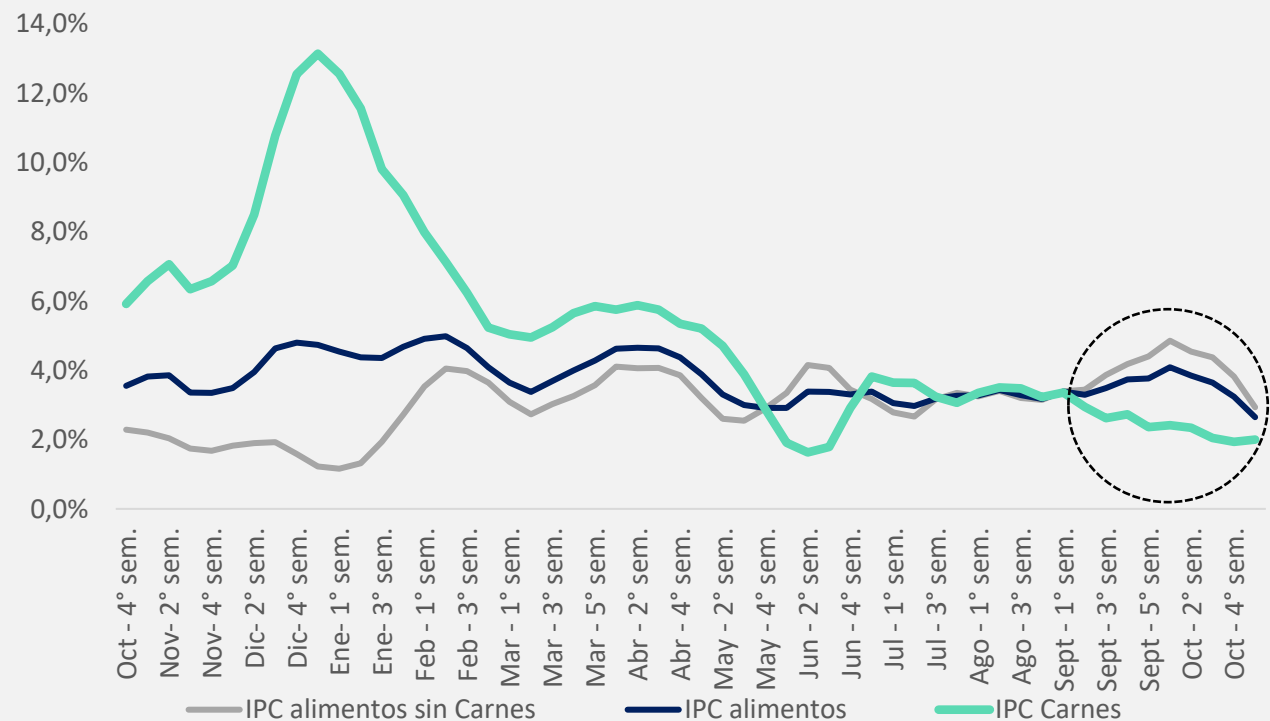
m/m. 4 semanas punta/punta y 4 semanas móvil



La inflación promedio mensual retrocedió 0,2 pp respecto a la semana previa, acumulando 5 semanas a la baja

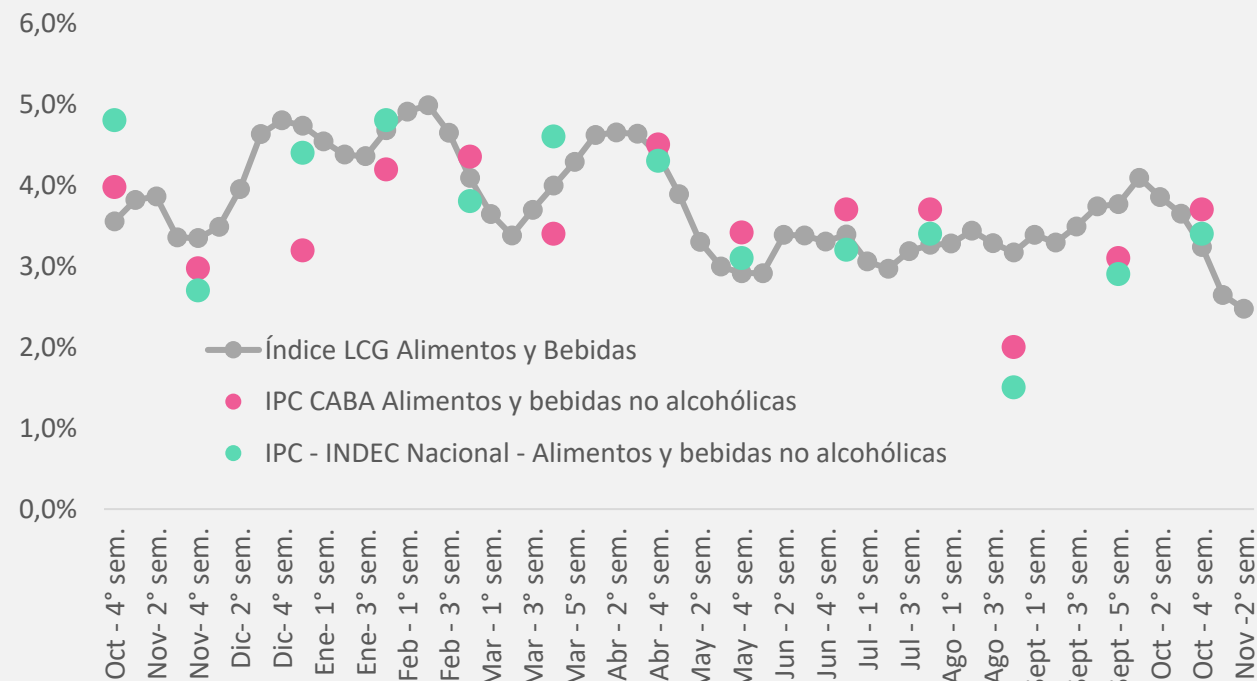
ÍNDICE LCG- Alimentos y Bebidas

variación mensual promedio



ÍNDICE LCG- Alimentos y Bebidas

variación mensual promedio





Metodología

- Relevamiento llevado a cabo mediante web scraping
- Se relevaron precios de 8.000 alimentos y bebidas de 5 supermercados
- Los cortes semanales se producen los días miércoles
- Los ponderadores corresponden a la estructura de Índice de Precios al Consumidor de la Ciudad de Buenos Aires

Se encuentra prohibida su reproducción y circulación no autorizada