

INFORME DE AVANCE

26 de noviembre de 2021

✓ Inflación 4ta semana noviembre 2021

Guido Lorenzo

Director Ejecutivo

g.lorenzo@lcgsa.com.ar

Melisa Sala

Economista jefe

m.sala@lcgsa.com.ar

Franco Mastelli

Economista invitado

fmastelli@gmail.com

Victoria Urdangarin

Economista

v.urdangarin@lcgsa.com.ar

Matías De Luca

Economista

m.deluca@lcgsa.com.ar

Paula Malinauskas

Analista

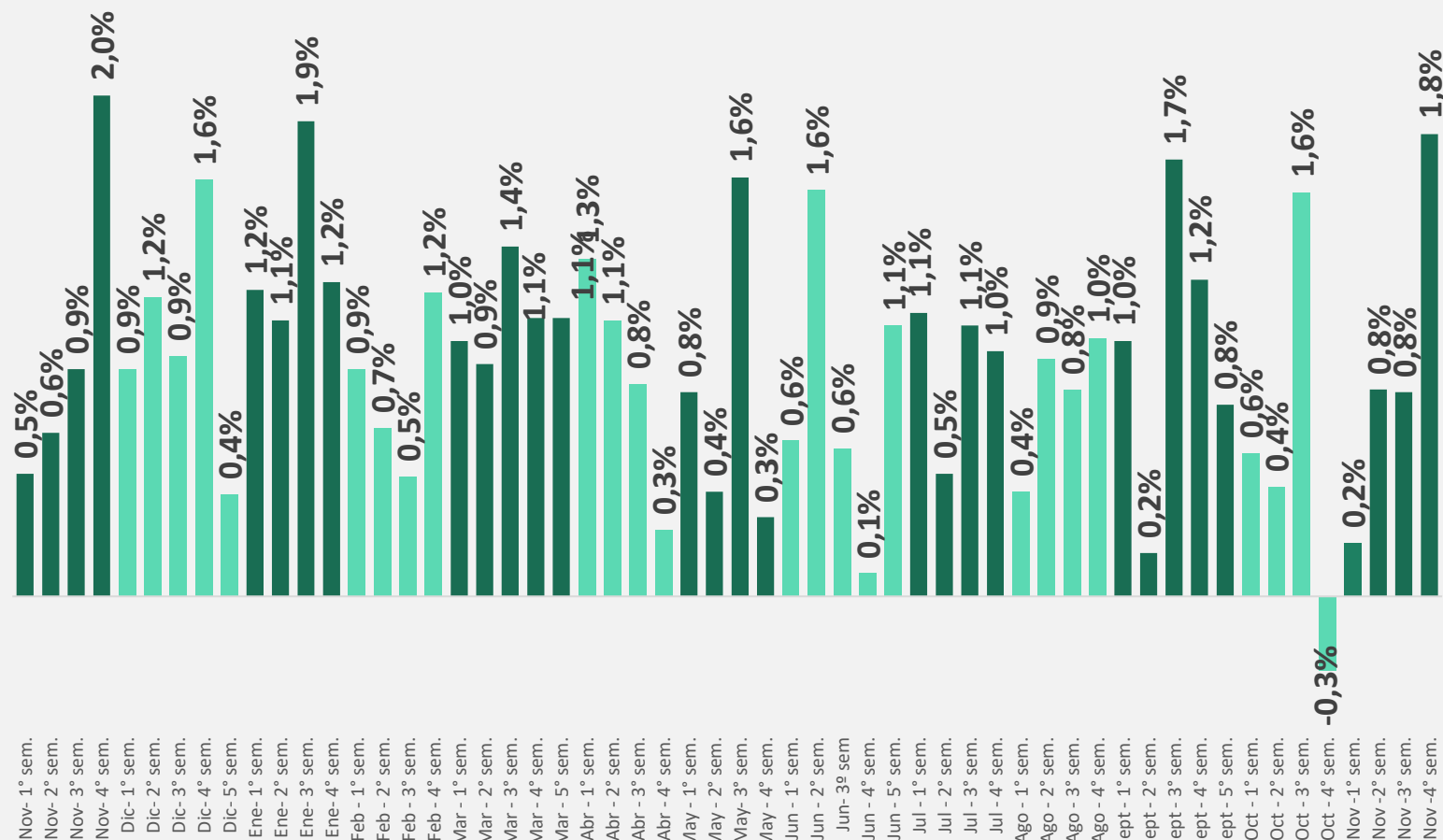
p.malinauskas@lcgsa.com.ar



La 4ta semana de octubre cerró con una inflación de 1,8% en alimentos y bebidas

ÍNDICE LCG- Alimentos y Bebidas

variación semanal



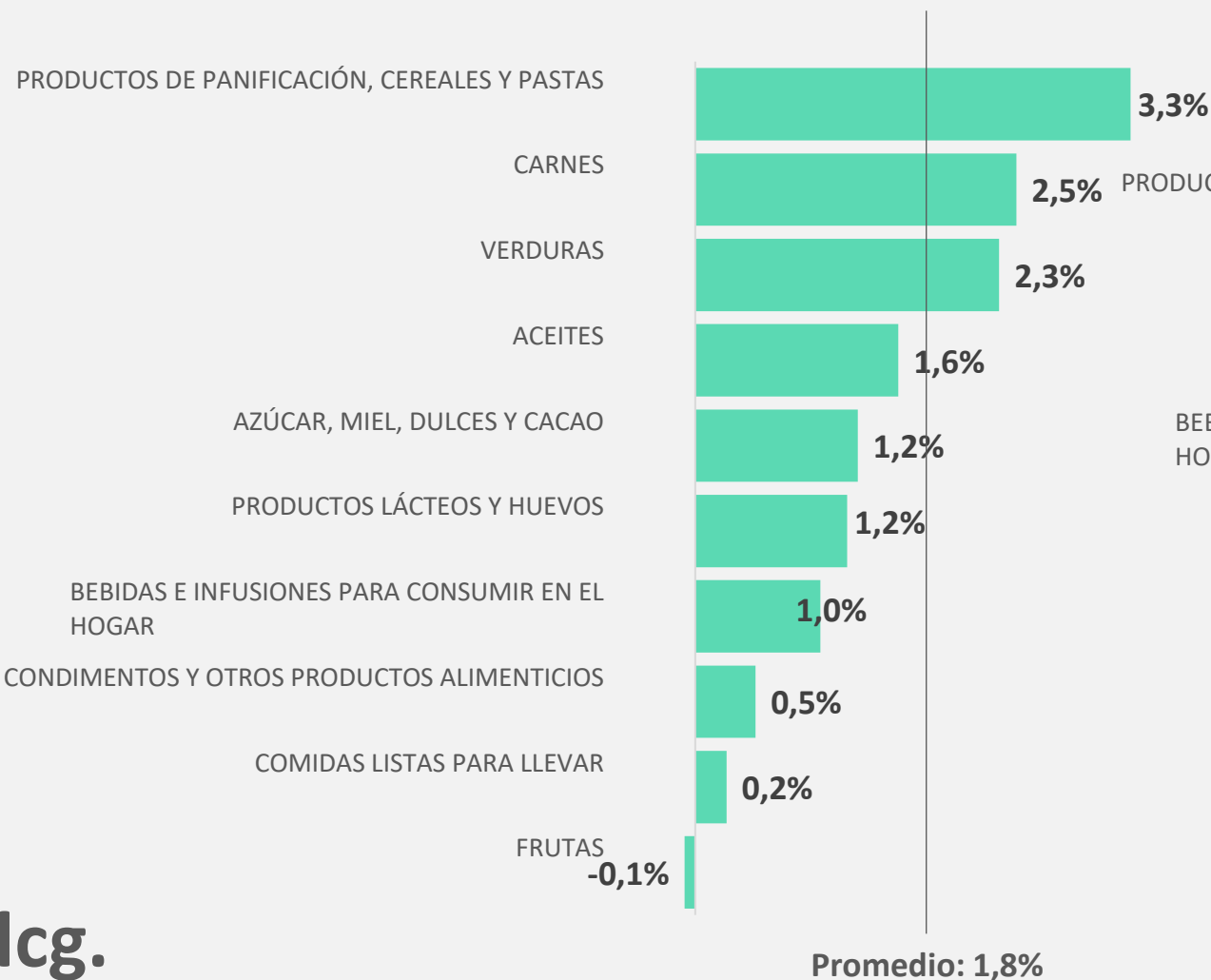
✓ En la cuarta semana de noviembre la suba de precios de los alimentos promedió 1,8%, **acelerando** 1 pp respecto la semana anterior.

✓ El índice de alimentos y bebidas presentó una **inflación mensual de 2,4%** promedio en las últimas 4 semanas y **3,7% punta a punta** en el mismo período.

Panificados, Carnes y Verduras lideran las subas. Únicamente Carnes explica 45% de la inflación semanal

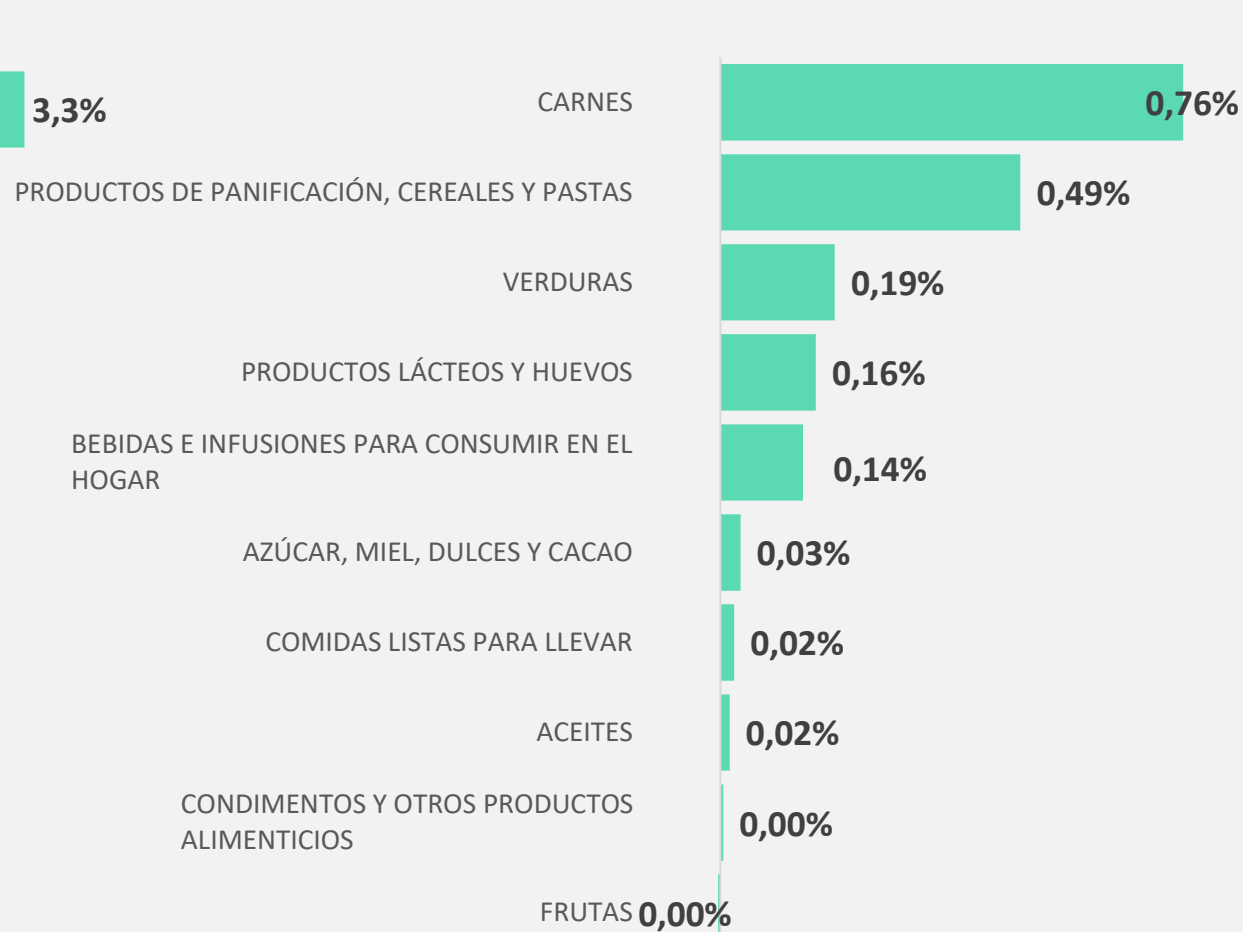
ÍNDICE LCG- Alimentos y bebidas

Variación semanal -4º semana noviembre 2021



ÍNDICE LCG- Alimentos y bebidas

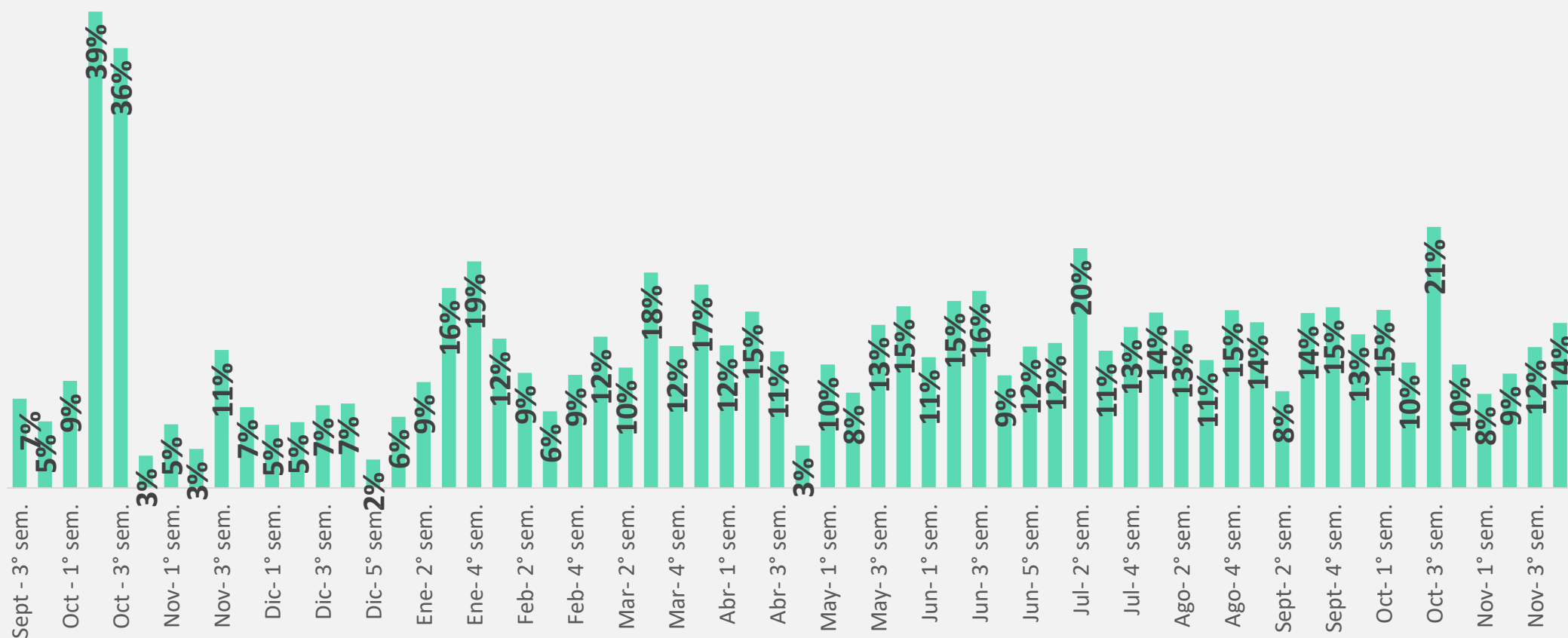
Incidencia semanal -4º semana noviembre 2021



El porcentaje de productos con aumentos semanales se elevó a 14%

ÍNDICE LCG: Índice de difusión

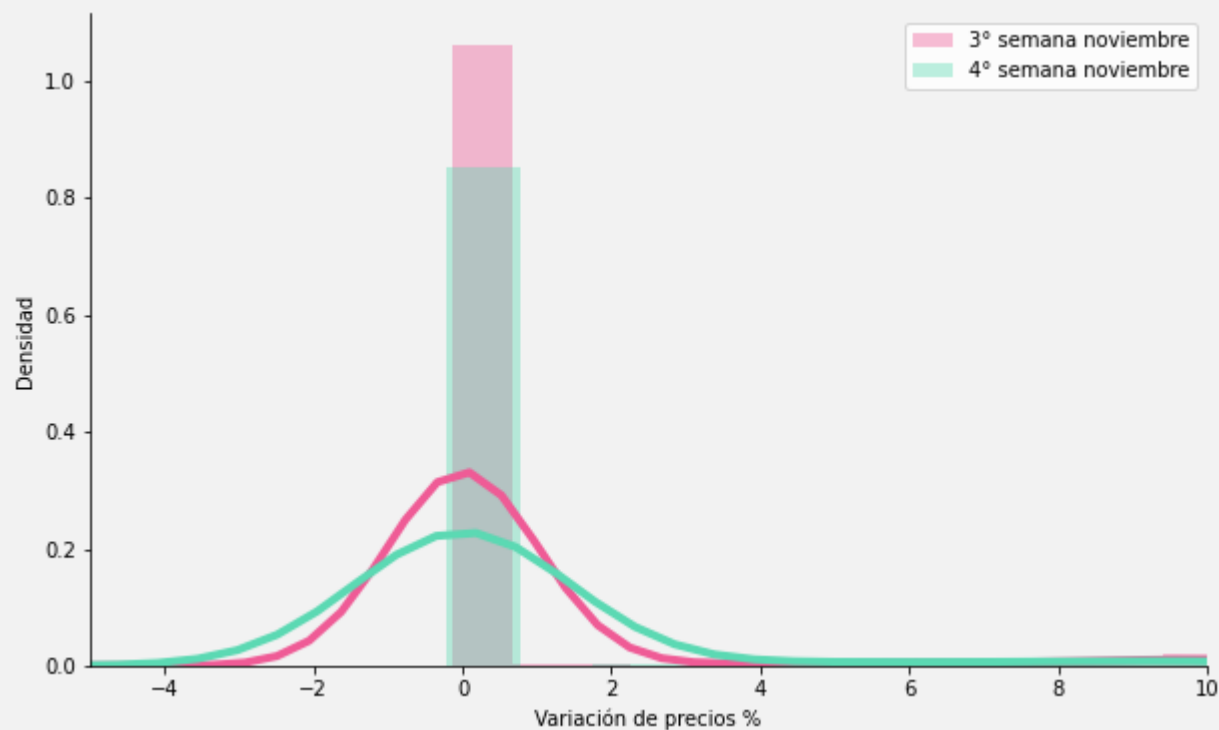
% productos relevados con aumento semanal



La distribución de variaciones de precios mostró mayores valores extremos respecto a la semana anterior

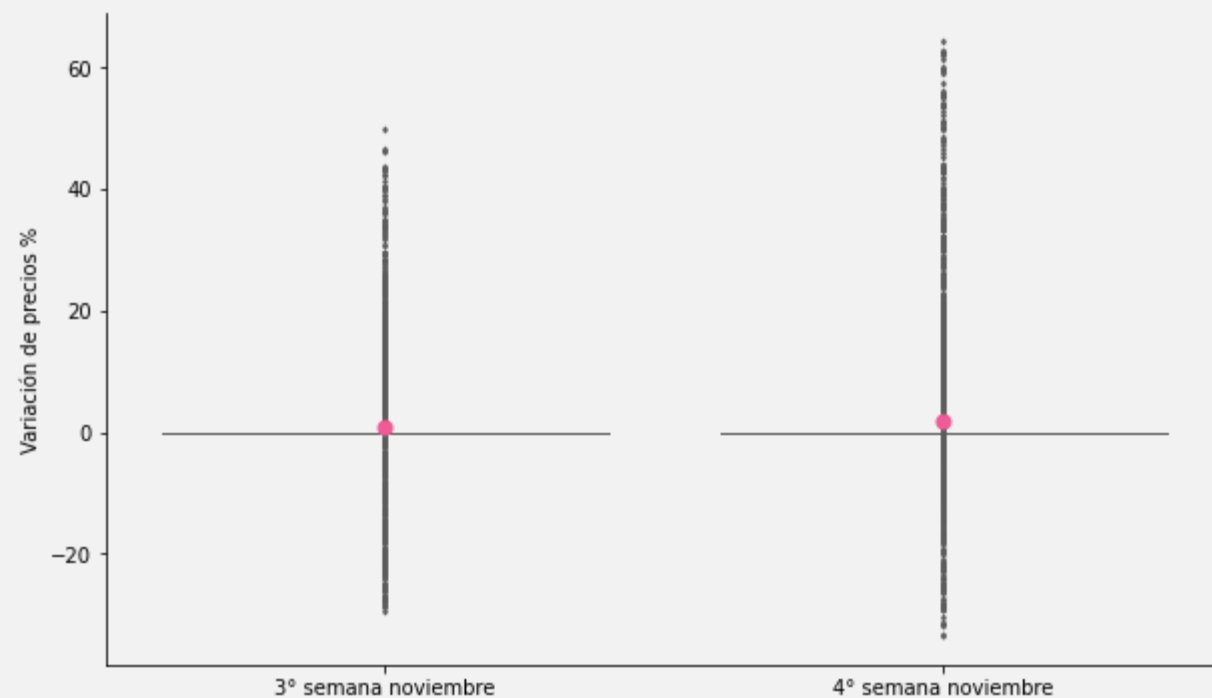
ÍNDICE LCG-Histograma de variaciones semanales

Tendencia central



ÍNDICE LCG-Boxplot de variaciones semanales

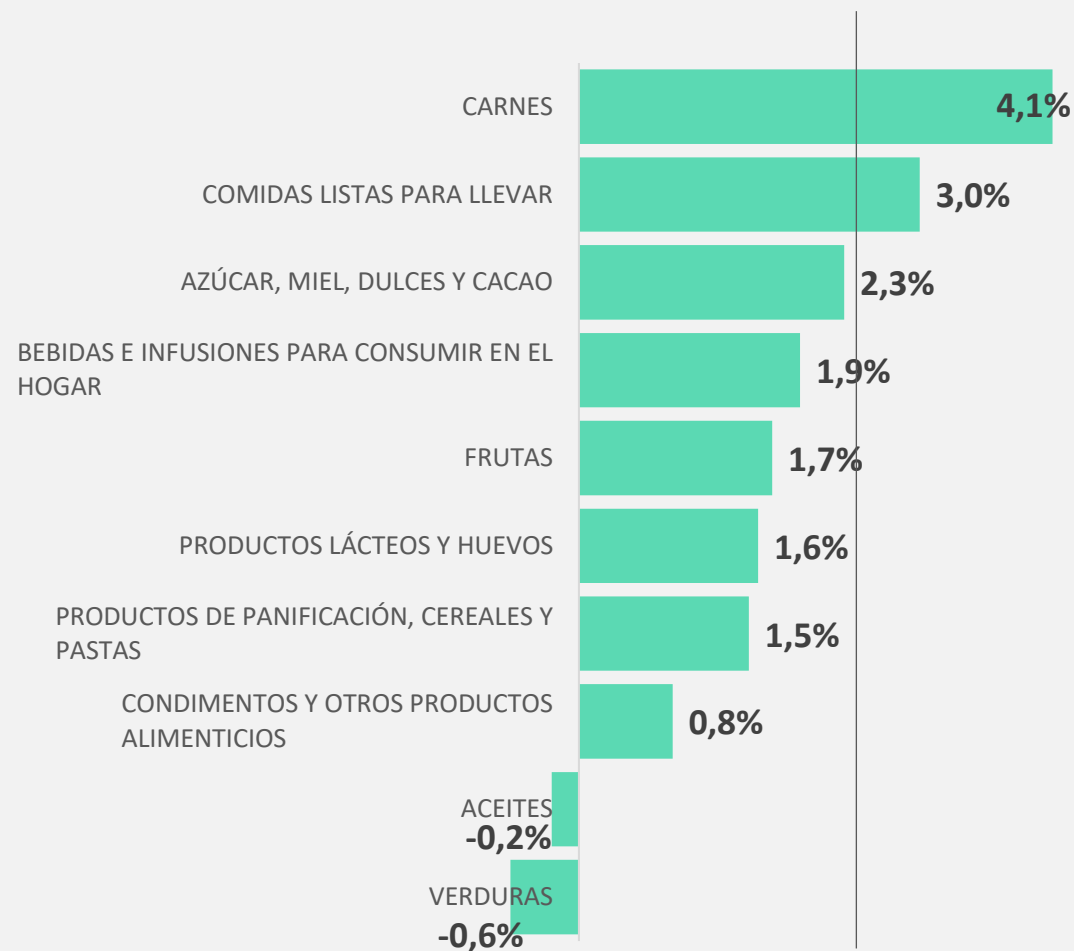
3º semana noviembre vs 4º semana noviembre



La inflación mensual vuelve a acelerarse. Carnes lidera la suba

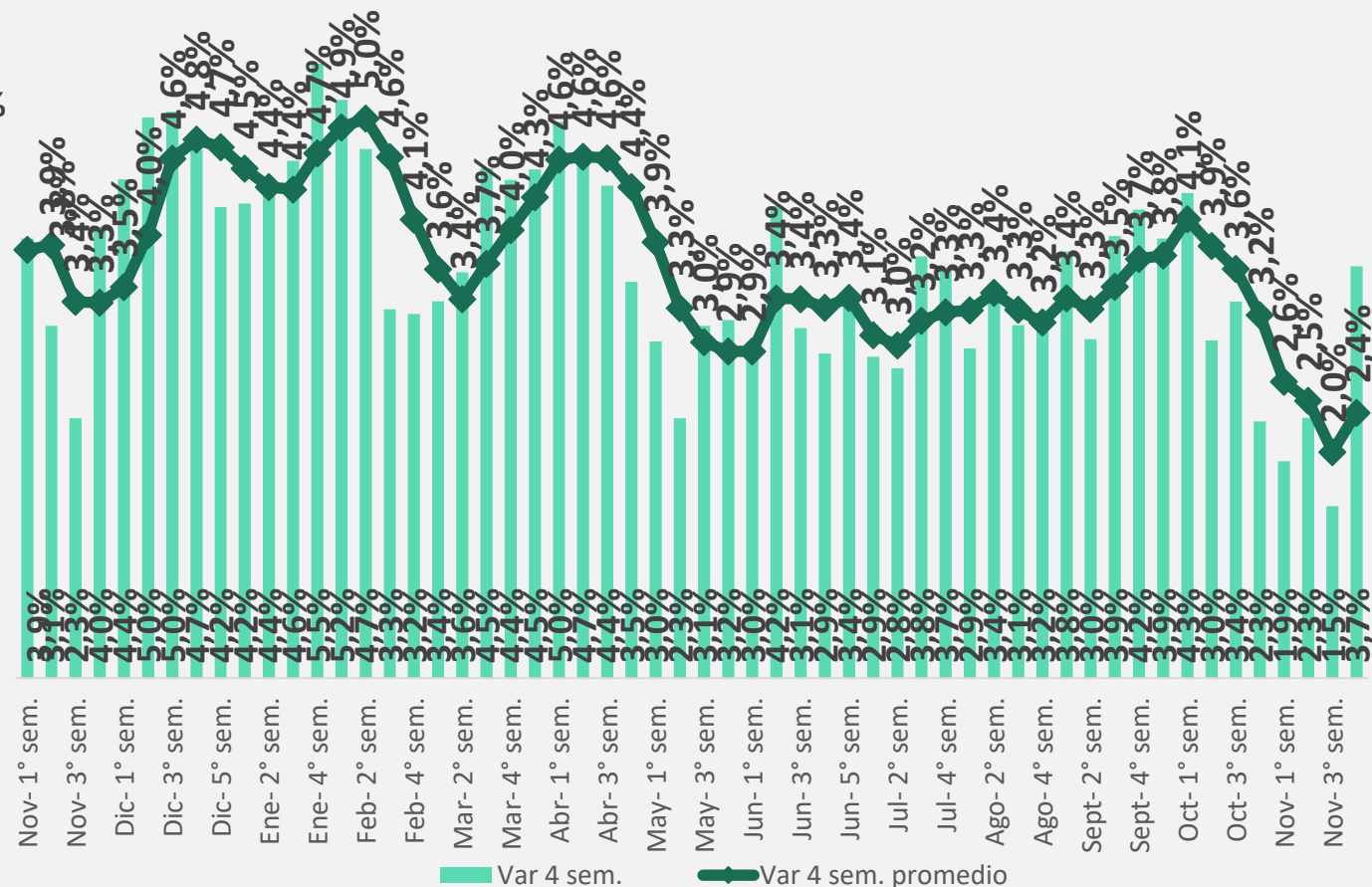
ÍNDICE LCG- Alimentos y bebidas

Var promedio últimas 4 semanas a la 4ª semana noviembre 2021



ÍNDICE LCG- Alimentos y bebidas

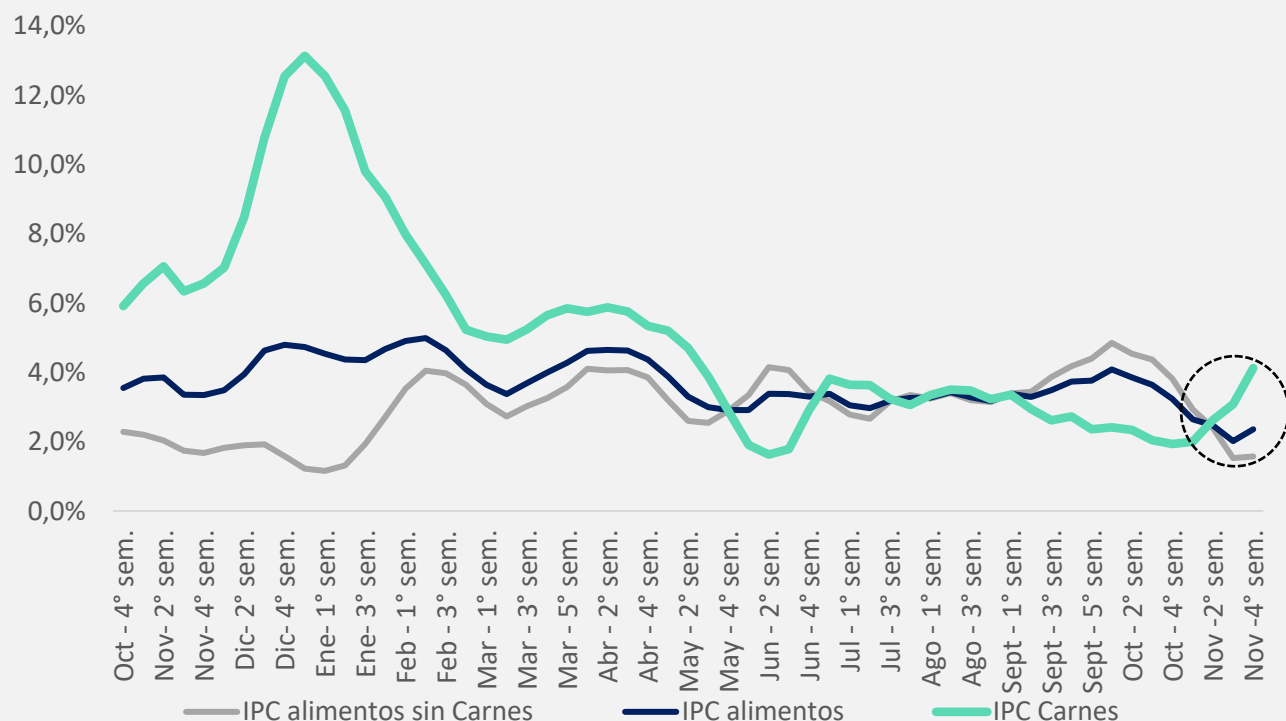
m/m. 4 semanas punta/punta y 4 semanas móvil



La inflación promedio mensual avanzó 0,3 pp respecto a la semana previa, primer aumento tras 6 semanas de retroceso

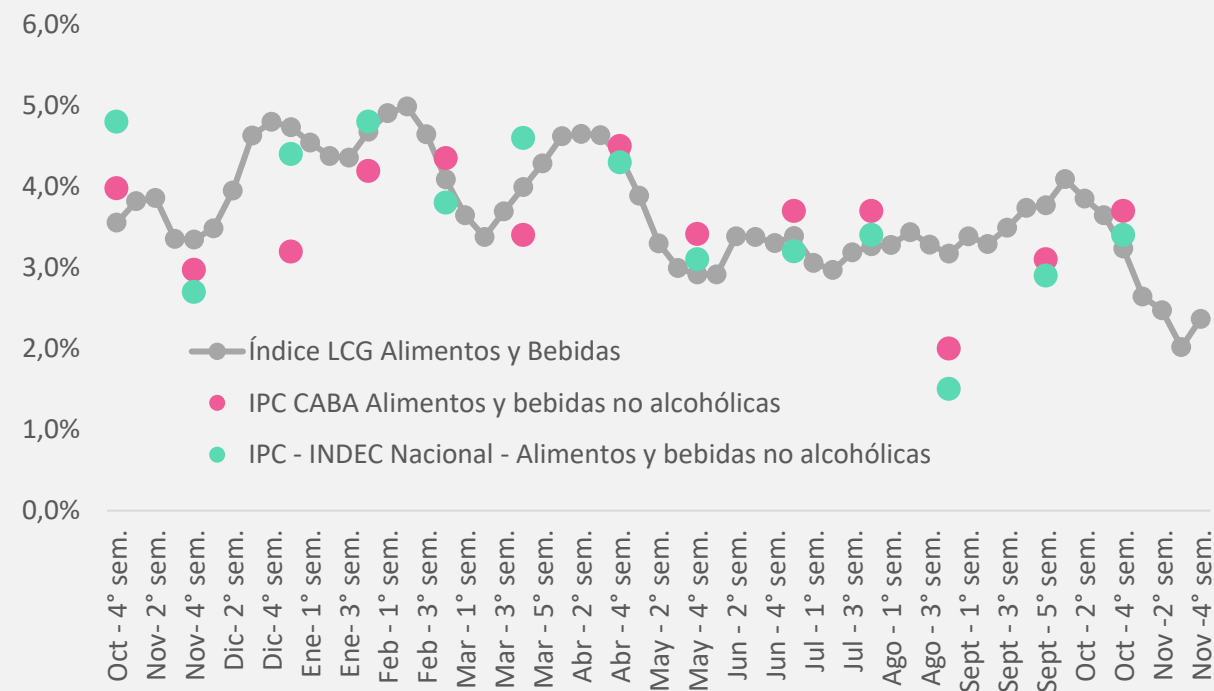
ÍNDICE LCG- Alimentos y Bebidas

variación mensual promedio



ÍNDICE LCG- Alimentos y Bebidas

variación mensual promedio





Metodología

- Relevamiento llevado a cabo mediante web scraping
- Se relevaron precios de 8.000 alimentos y bebidas de 5 supermercados
- Los cortes semanales se producen los días miércoles
- Los ponderadores corresponden a la estructura de Índice de Precios al Consumidor de la Ciudad de Buenos Aires

Se encuentra prohibida su reproducción y circulación no autorizada