

# INFORME DE AVANCE

03 de diciembre de 2021

## ✓ Inflación 5ta semana noviembre 2021

**Guido Lorenzo**

*Director Ejecutivo*

[g.lorenzo@lcgsa.com.ar](mailto:g.lorenzo@lcgsa.com.ar)

**Melisa Sala**

*Economista jefe*

[m.sala@lcgsa.com.ar](mailto:m.sala@lcgsa.com.ar)

**Franco Mastelli**

*Economista invitado*

[fmastelli@gmail.com](mailto:fmastelli@gmail.com)

**Victoria Urdangarin**

*Economista*

[v.urdangarin@lcgsa.com.ar](mailto:v.urdangarin@lcgsa.com.ar)

**Matías De Luca**

*Economista*

[m.deluca@lcgsa.com.ar](mailto:m.deluca@lcgsa.com.ar)

**Paula Malinauskas**

*Analista*

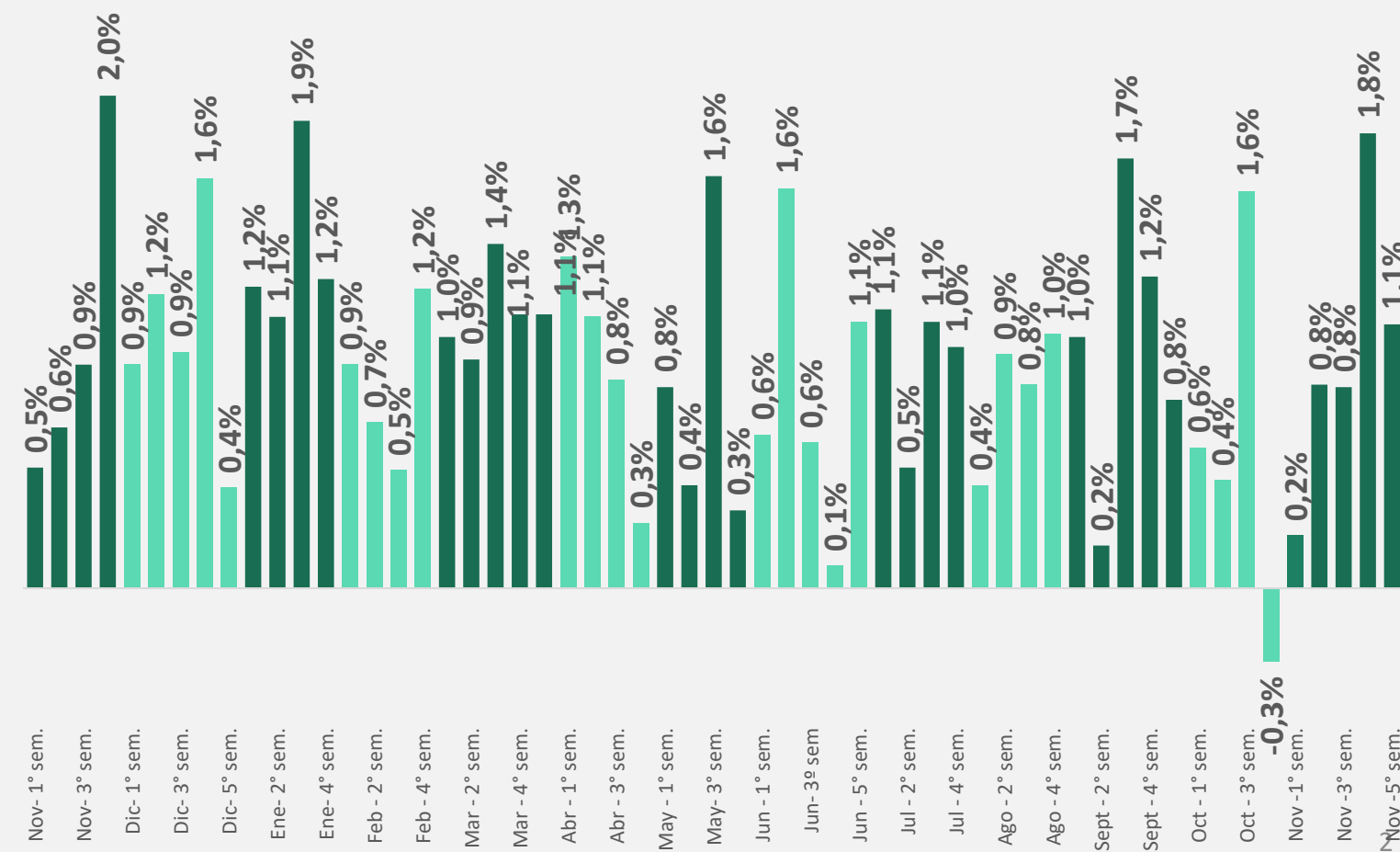
[p.malinauskas@lcgsa.com.ar](mailto:p.malinauskas@lcgsa.com.ar)



## La última semana de noviembre cerró con una inflación de 1,1% en alimentos y bebidas

### ÍNDICE LCG- Alimentos y Bebidas

variación semanal

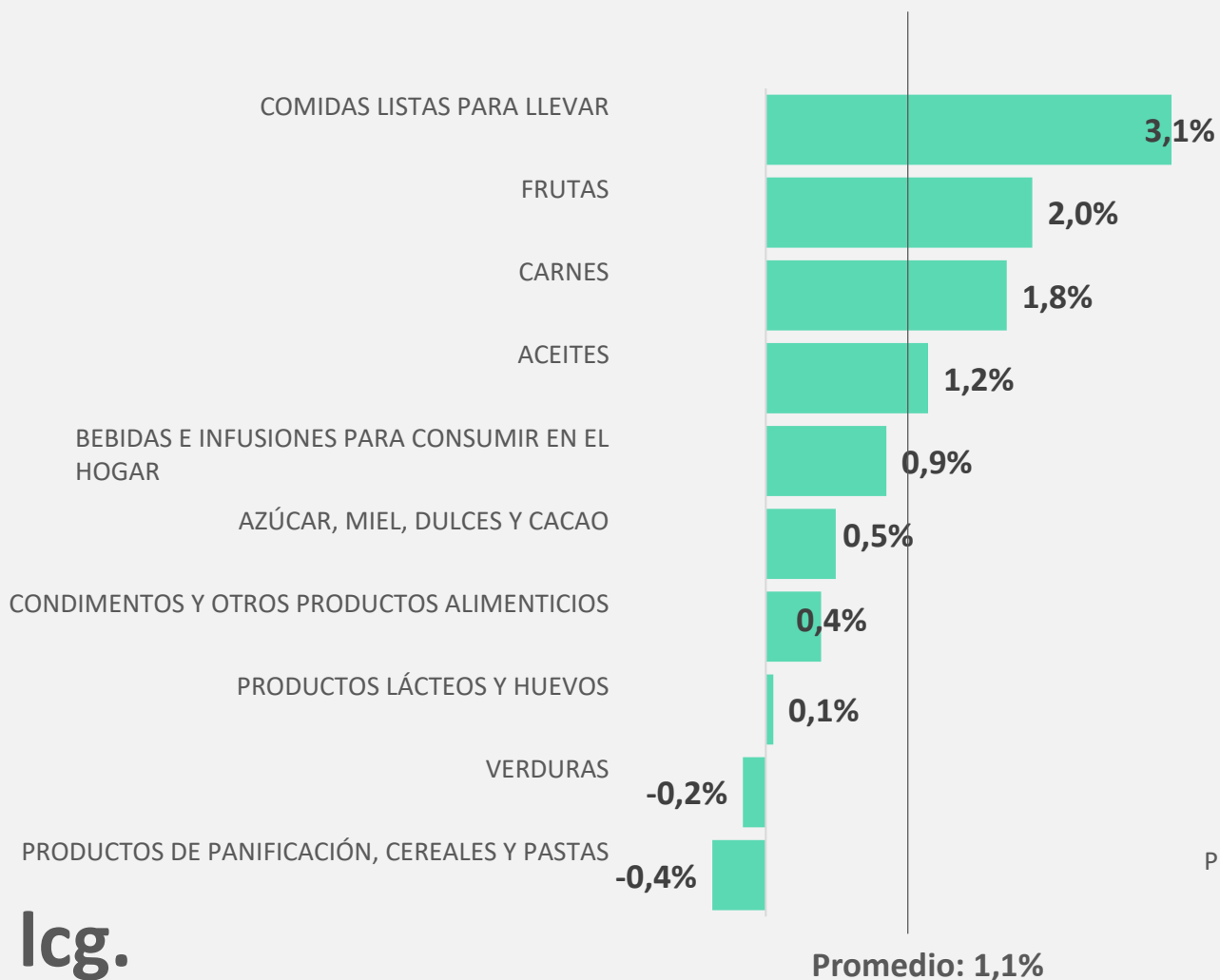


- ✓ En la quinta semana de noviembre la suba de precios de los alimentos promedió 1,1%, **desacelerando** 0,7 pp respecto la semana anterior.
- ✓ El índice de alimentos y bebidas presentó una **inflación mensual de 3%** promedio en las últimas 4 semanas **y 4,5% punta a punta** en el mismo periodo.

## Carnes explicó la mitad de la inflación semanal

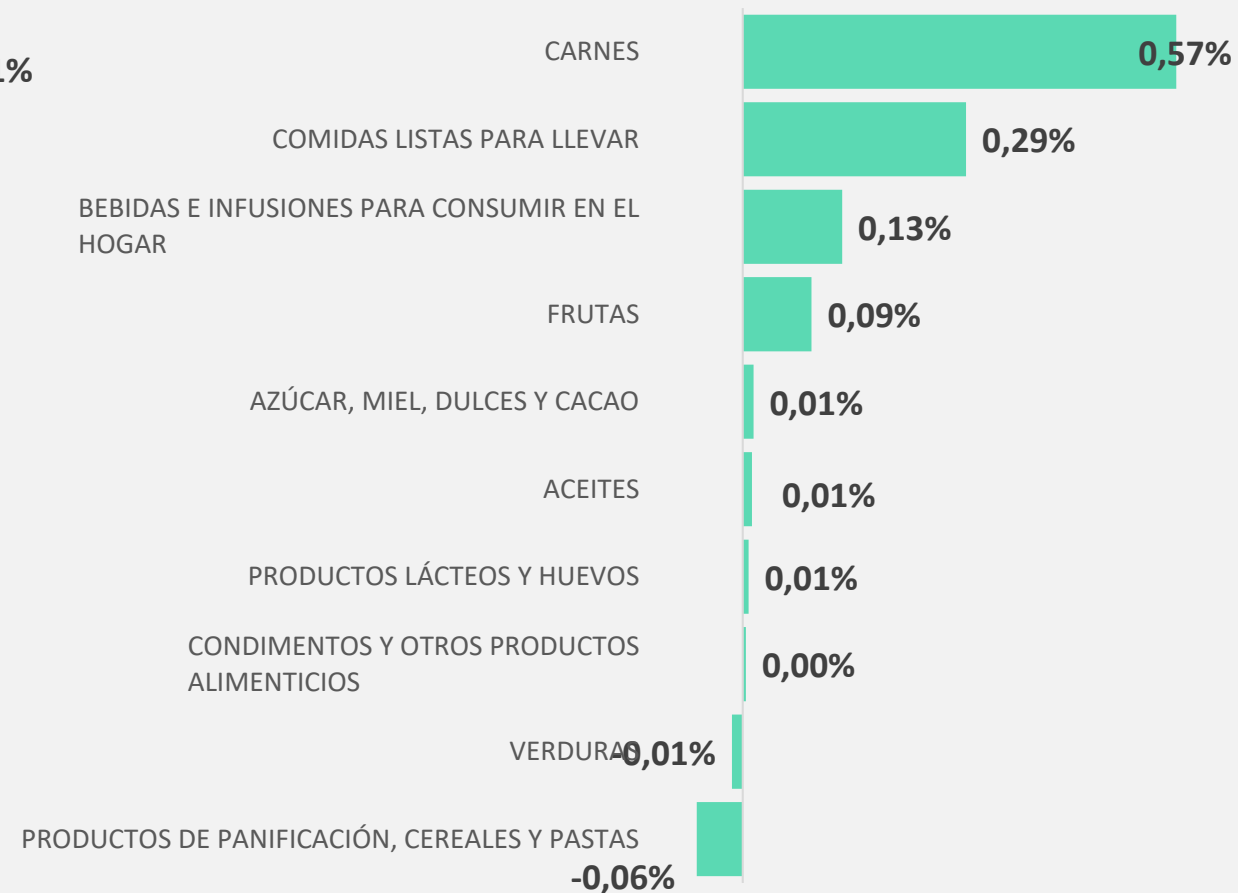
### ÍNDICE LCG- Alimentos y bebidas

Variación semanal -5º semana noviembre 2021



### ÍNDICE LCG- Alimentos y bebidas

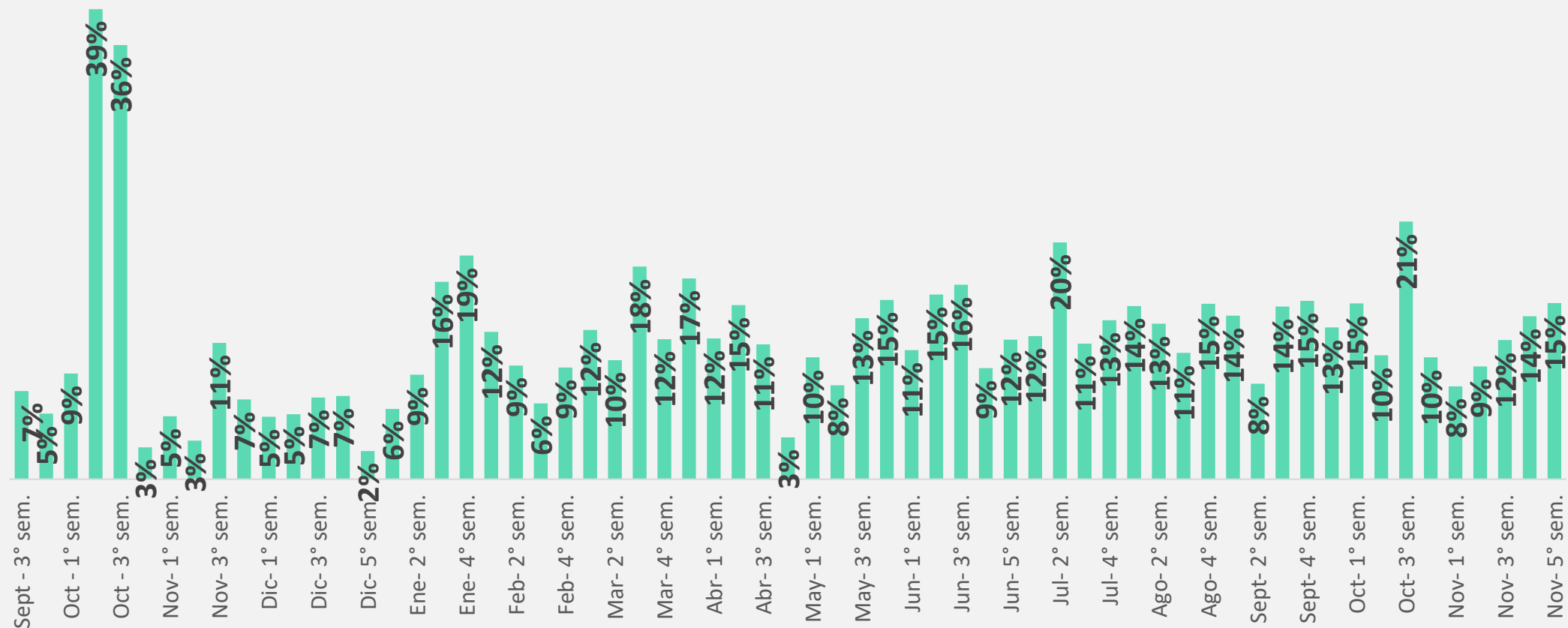
Incidencia semanal -5º semana noviembre 2021



## El porcentaje de productos con aumentos semanales fue 15%

### ÍNDICE LCG: Índice de difusión

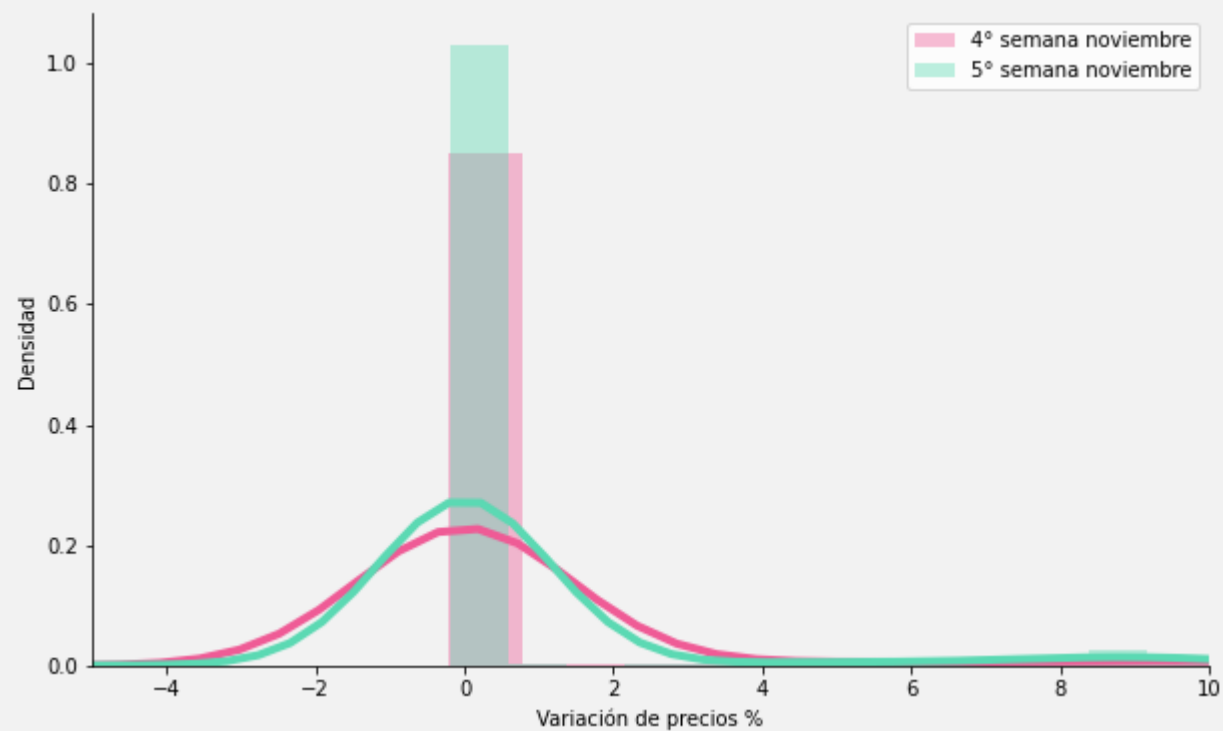
% productos relevados con aumento semanal



La distribución de variaciones de precios mostró menores valores extremos respecto a la semana anterior

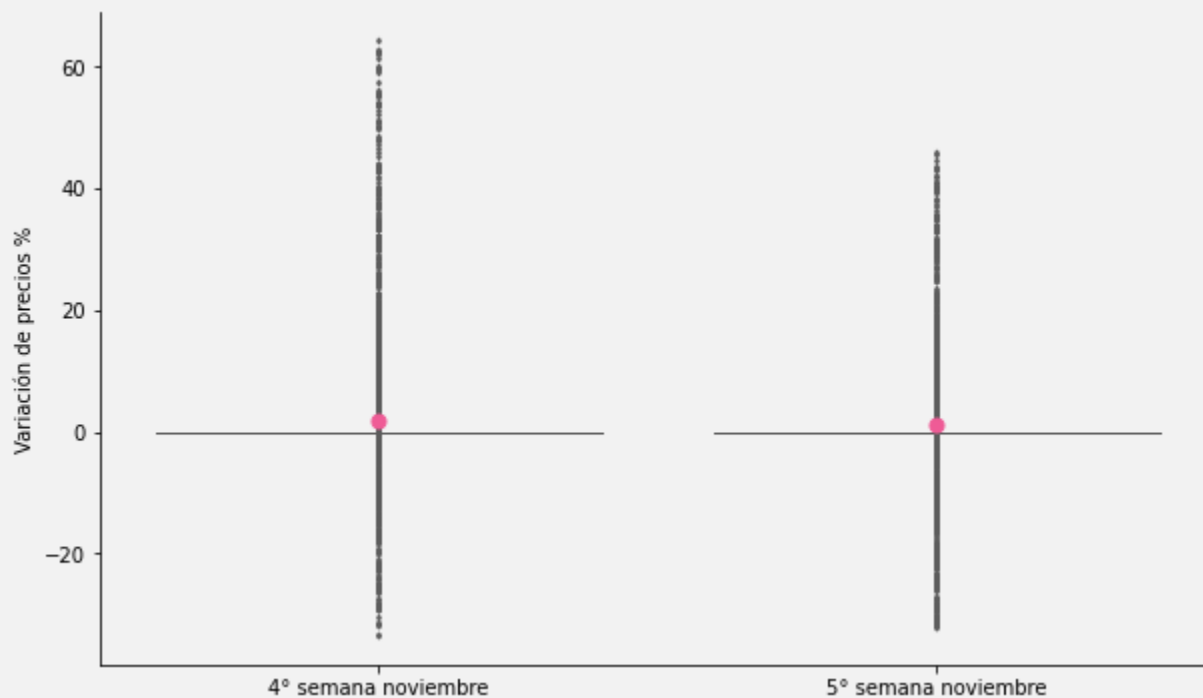
## ÍNDICE LCG-Histograma de variaciones semanales

Tendencia central



## ÍNDICE LCG-Boxplot de variaciones semanales

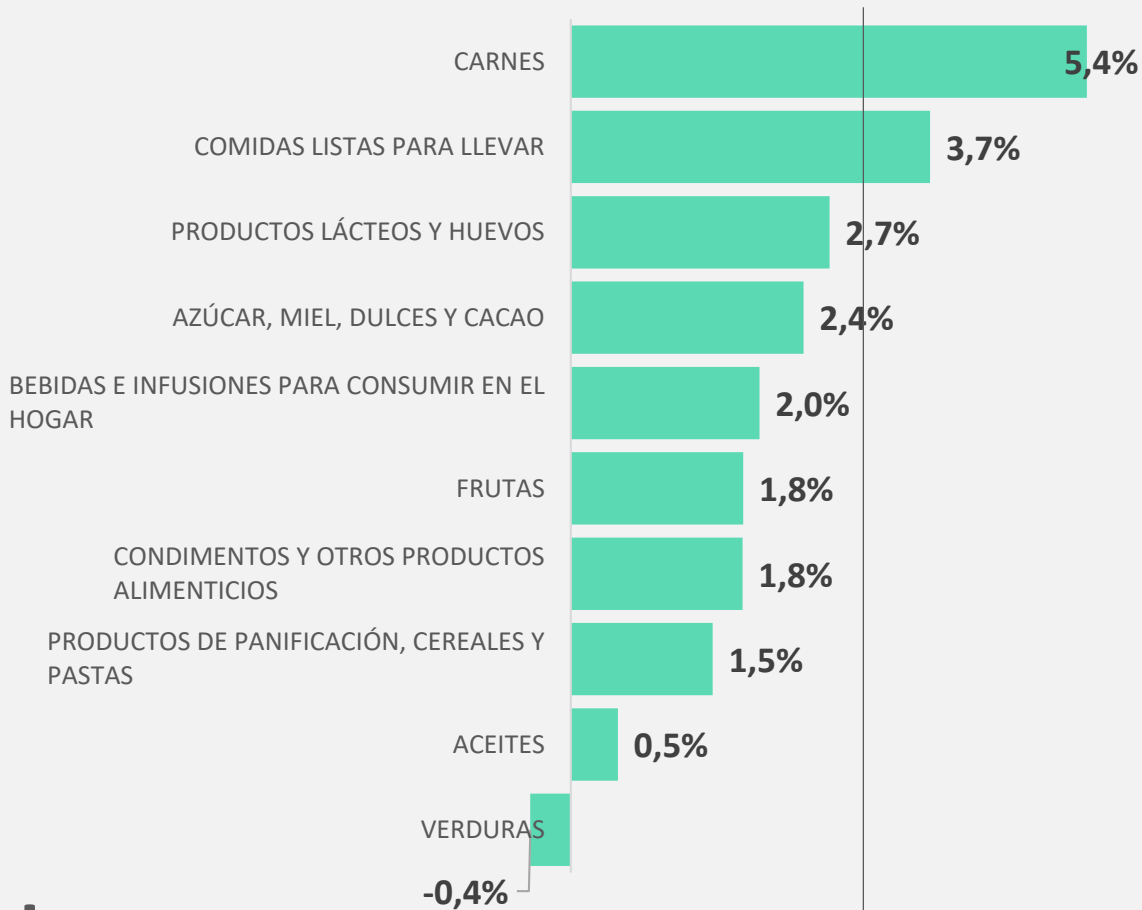
4º semana noviembre vs 5º semana noviembre



## Carnes y Comidas listas lideran la inflación mensual

### ÍNDICE LCG- Alimentos y bebidas

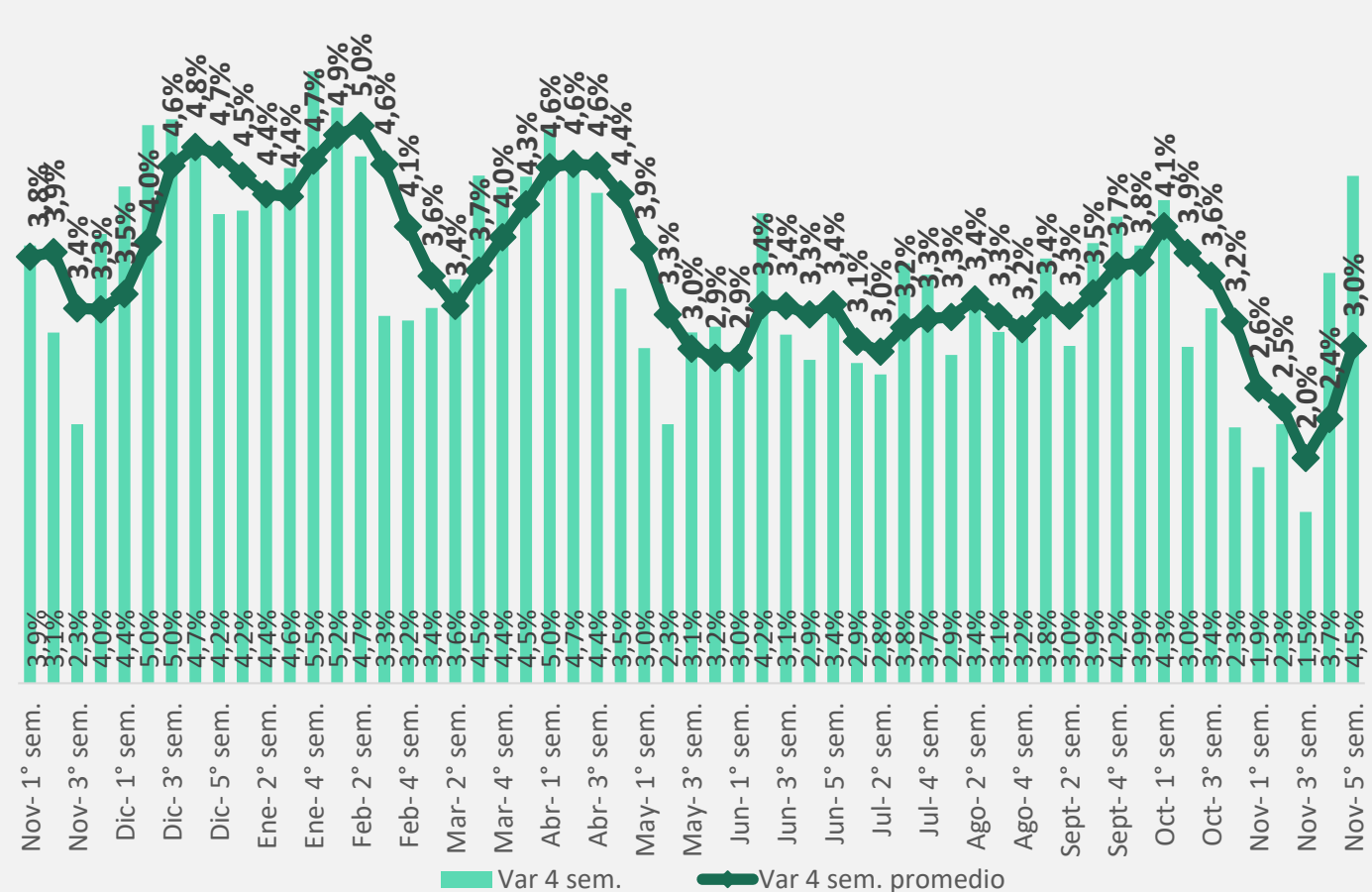
Var promedio últimas 4 semanas a la 5ª semana noviembre 2021



Promedio: 3%

### ÍNDICE LCG- Alimentos y bebidas

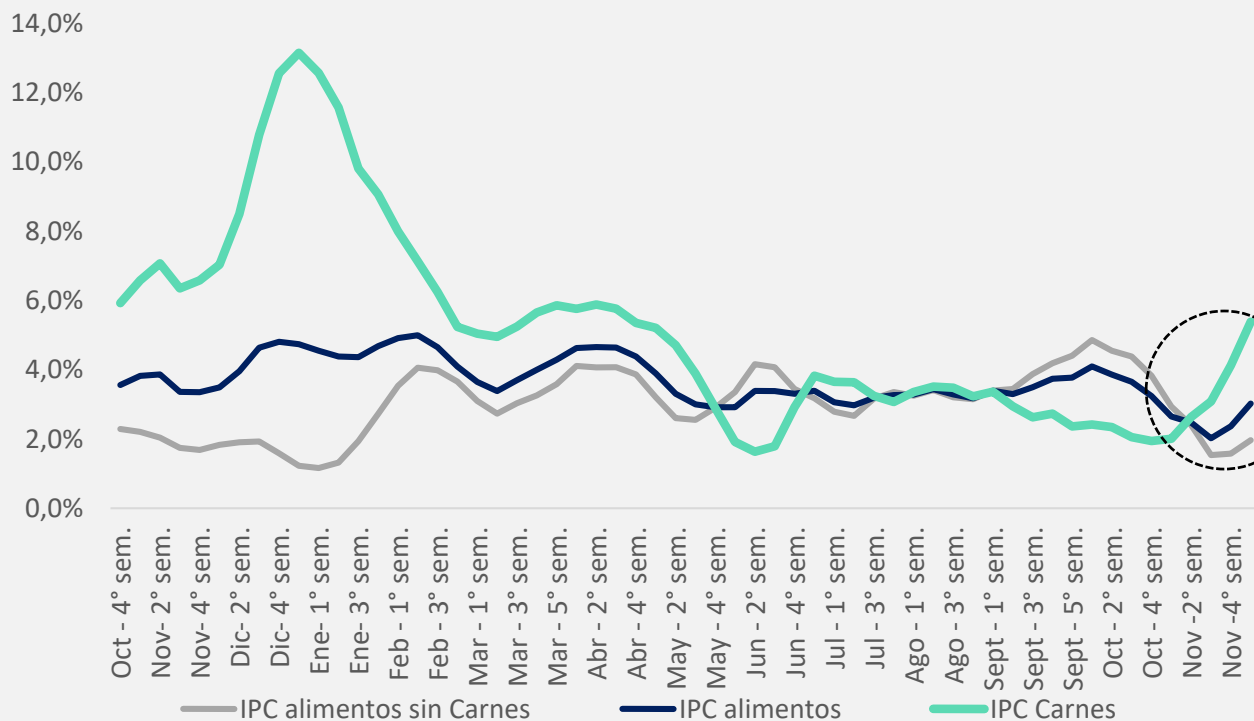
m/m. 4 semanas punta/punta y 4 semanas móvil



La inflación promedio mensual avanzó 0,6 pp respecto a la semana previa, segundo aumento consecutivo tras 6 semanas de retroceso

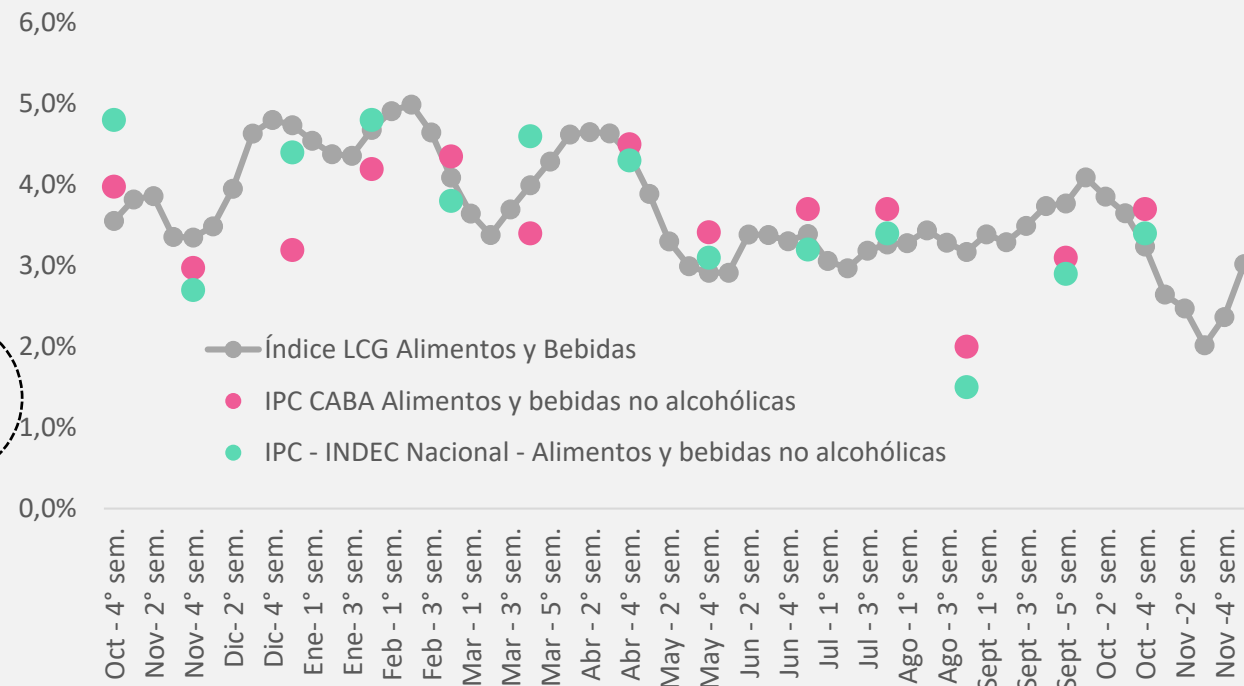
## ÍNDICE LCG- Alimentos y Bebidas

variación mensual promedio



## ÍNDICE LCG- Alimentos y Bebidas

variación mensual promedio





## Metodología

- Relevamiento llevado a cabo mediante web scraping
- Se relevaron precios de 8.000 alimentos y bebidas de 5 supermercados
- Los cortes semanales se producen los días miércoles
- Los ponderadores corresponden a la estructura de Índice de Precios al Consumidor de la Ciudad de Buenos Aires

Se encuentra prohibida su reproducción y circulación no autorizada