

INFORME DE AVANCE

10 de diciembre de 2021

✓ Inflación 1ra semana diciembre 2021

Guido Lorenzo

Director Ejecutivo

g.lorenzo@lcgsa.com.ar

Melisa Sala

Economista jefe

m.sala@lcgsa.com.ar

Franco Mastelli

Economista invitado

fmastelli@gmail.com

Victoria Urdangarin

Economista

v.urdangarin@lcgsa.com.ar

Matías De Luca

Economista

m.deluca@lcgsa.com.ar

Paula Malinauskas

Analista

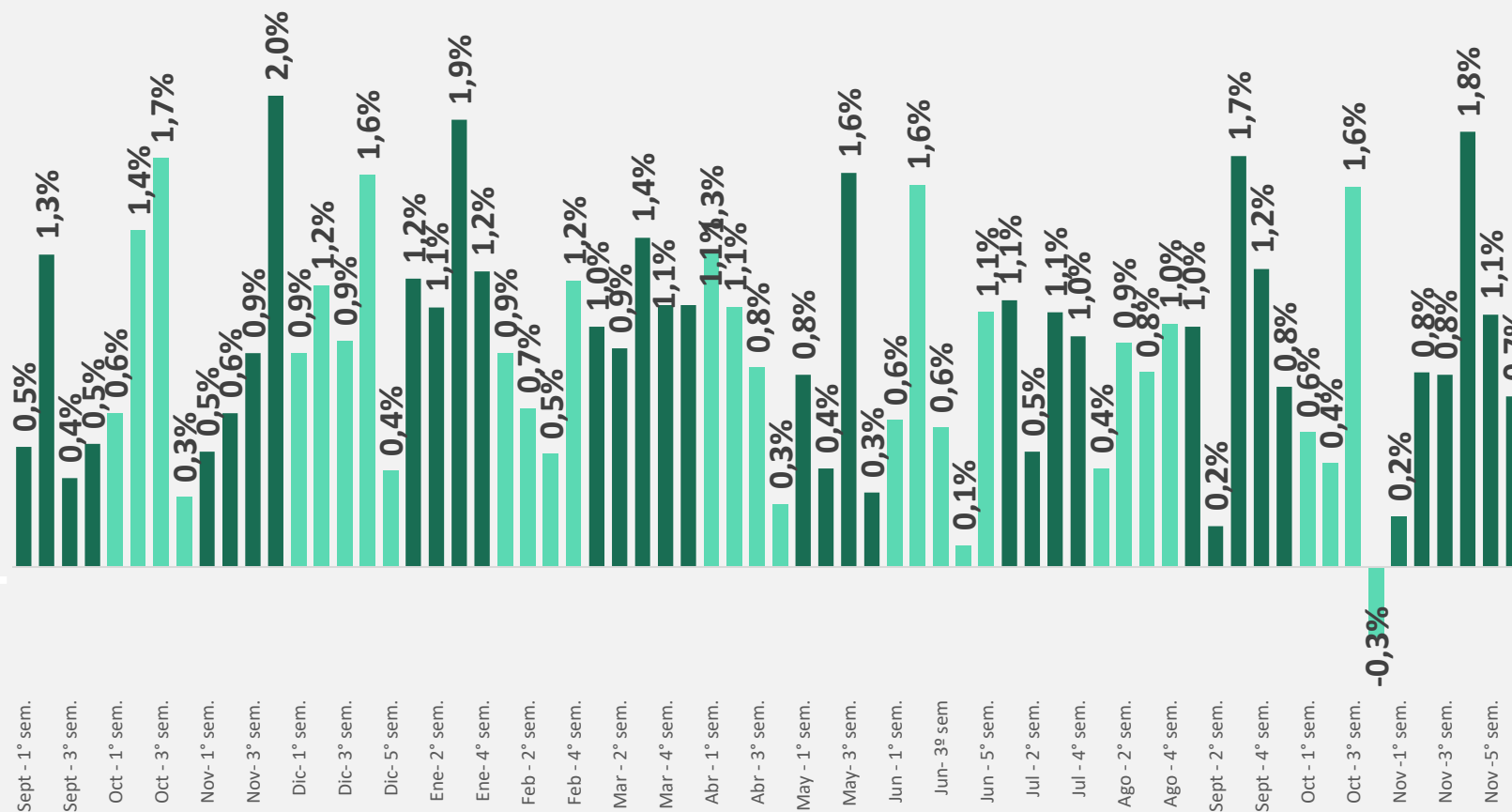
p.malinauskas@lcgsa.com.ar



La 1ra semana de diciembre cerró con una inflación de 0,7% en alimentos y bebidas

ÍNDICE LCG- Alimentos y Bebidas

variación semanal

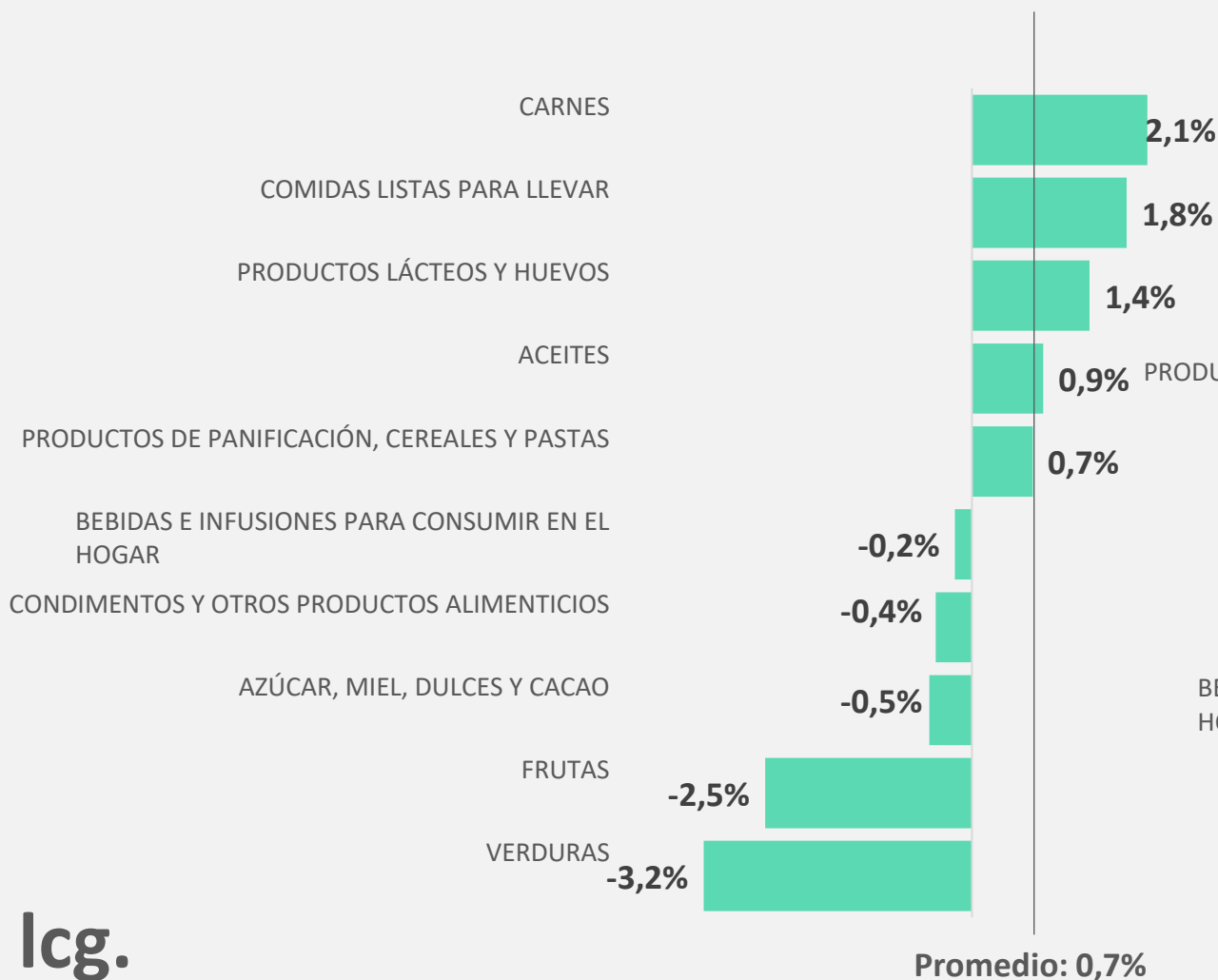


- ✓ En la primera semana de diciembre la suba de precios de los alimentos promedió 0,71%, **desacelerando** 0,34 pp respecto la semana anterior.
- ✓ El índice de alimentos y bebidas presentó una **inflación mensual de 3,5%** promedio en las últimas 4 semanas y **4,4% punta a punta** en el mismo periodo.

Carnes y Comidas listas lideraron la suba semanal de precios

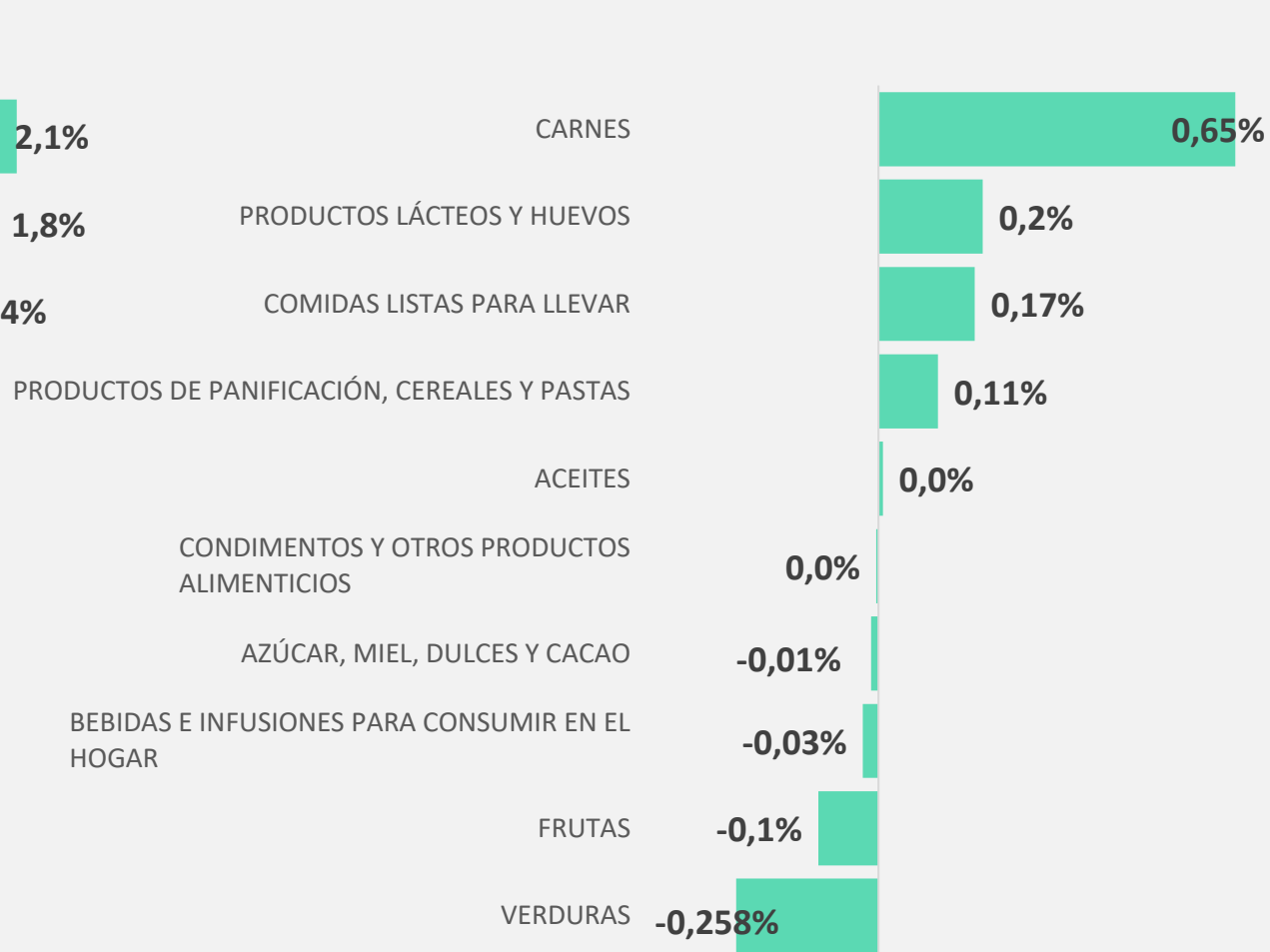
ÍNDICE LCG- Alimentos y bebidas

Variación semanal -1º semana diciembre 2021



ÍNDICE LCG- Alimentos y bebidas

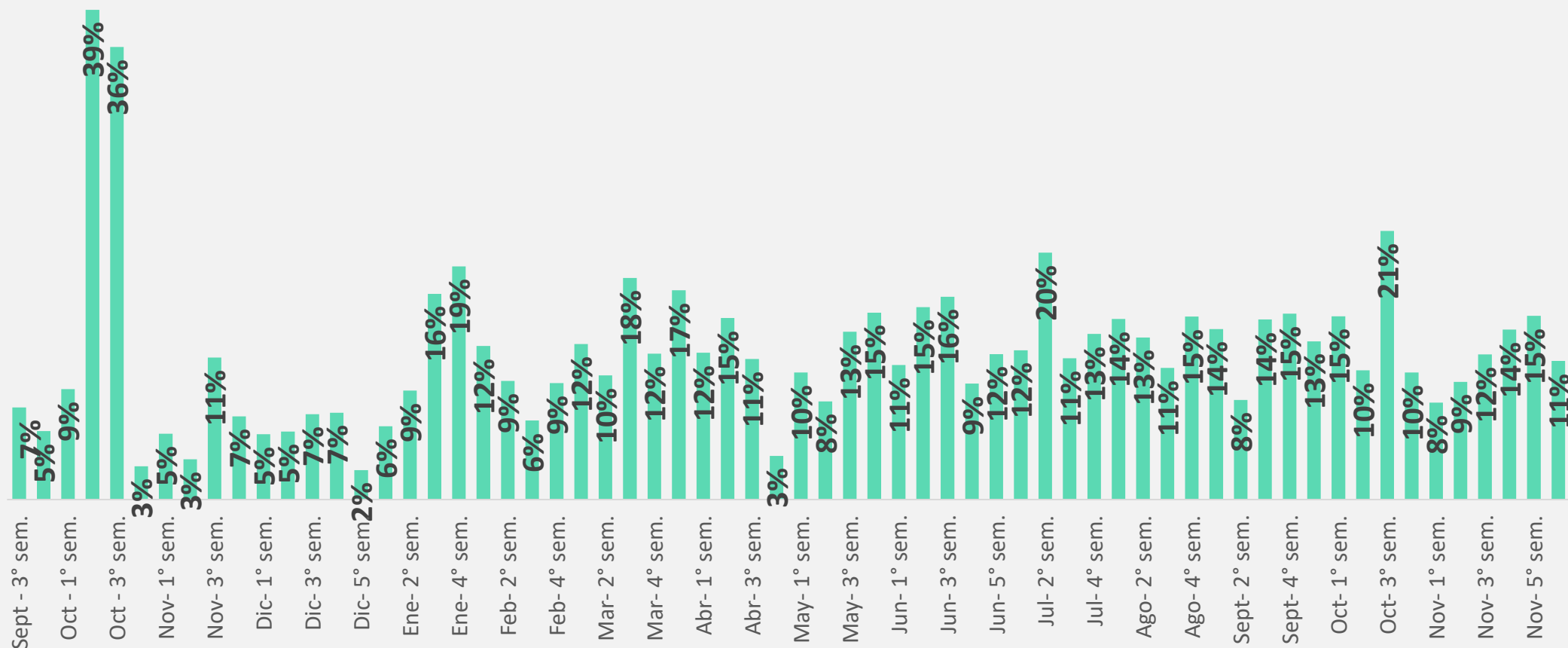
Incidencia semanal -1º semana diciembre 2021



El porcentaje de productos con aumentos semanales fue 11%

ÍNDICE LCG: Índice de difusión

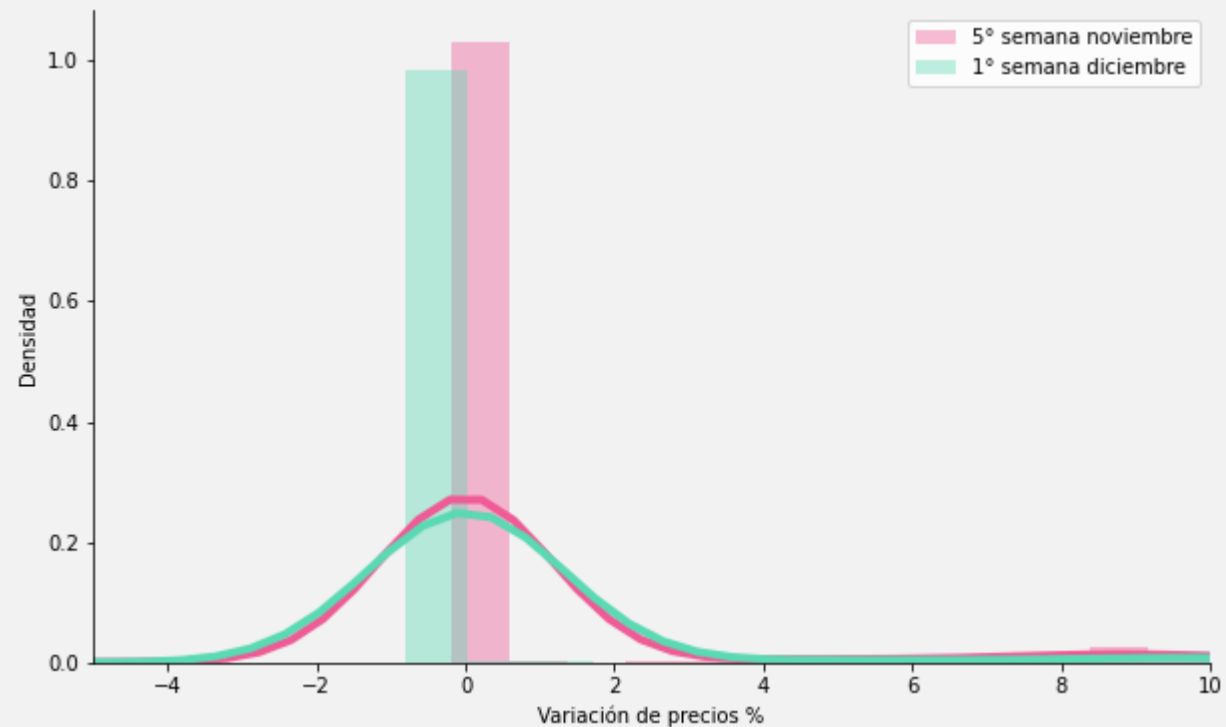
% productos relevados con aumento semanal



La distribución de variaciones de precios se mantuvo relativamente similar respecto a la semana previa

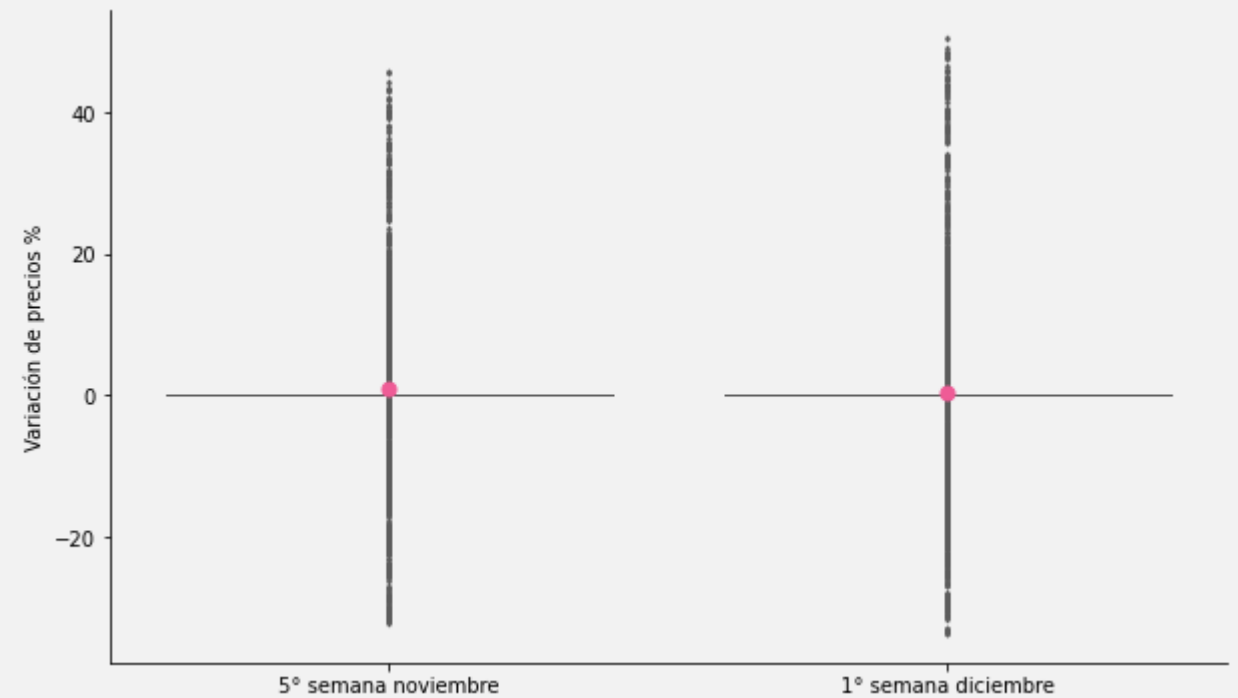
ÍNDICE LCG-Histograma de variaciones semanales

Tendencia central



ÍNDICE LCG-Boxplot de variaciones semanales

5º semana noviembre vs 1º semana diciembre



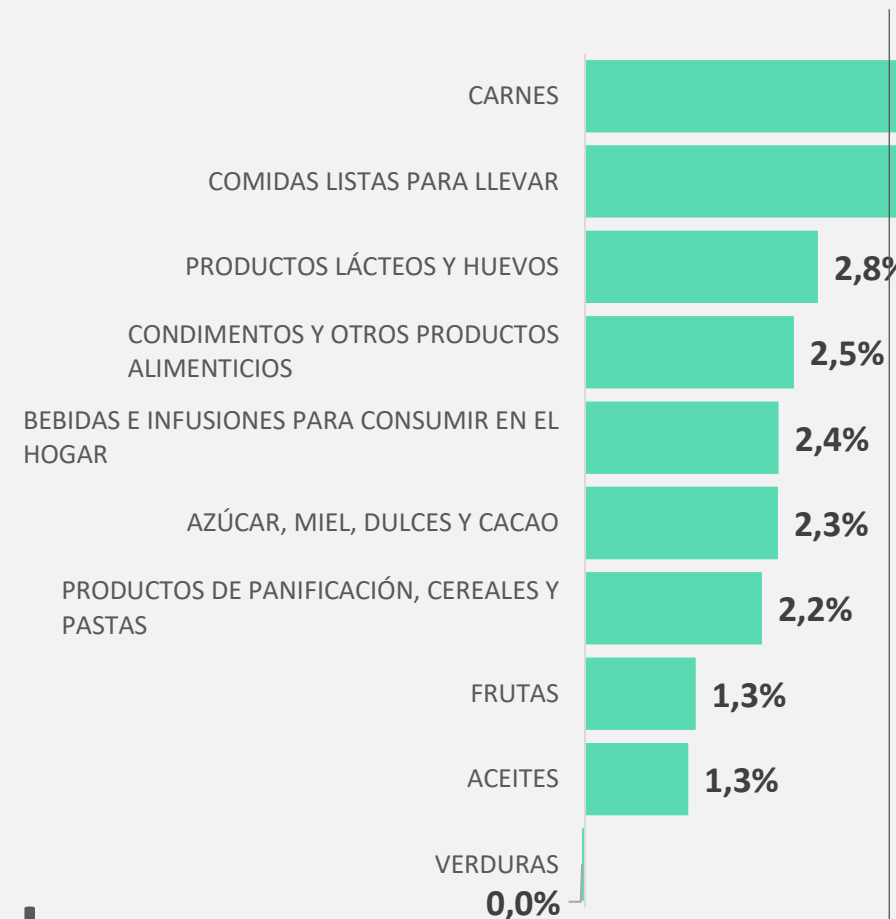
Carnes lidera la inflación mensual

ÍNDICE LCG- Alimentos y bebidas

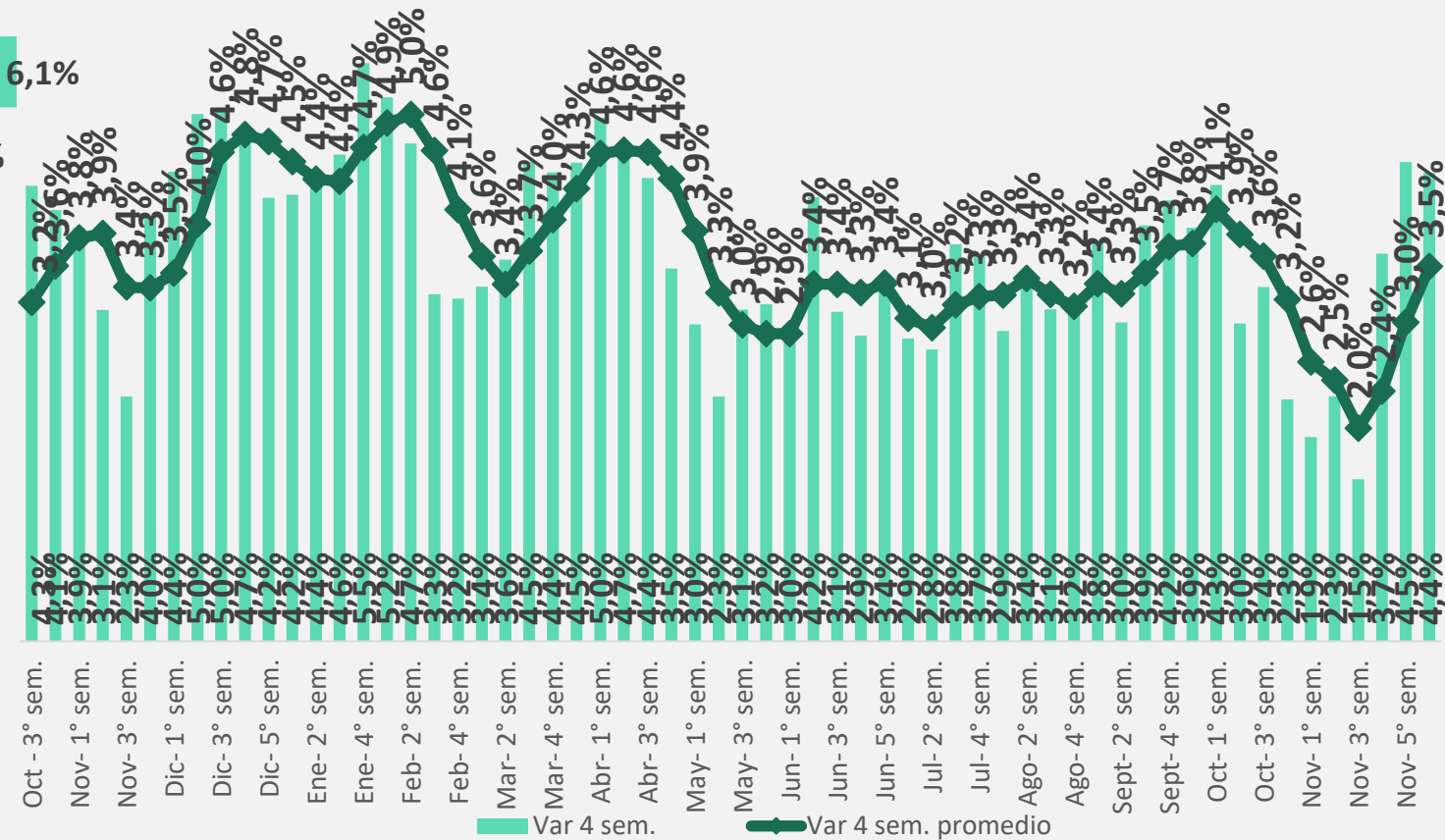
Var promedio últimas 4 semanas a la 1ª semana diciembre 2021

ÍNDICE LCG- Alimentos y bebidas

m/m. 4 semanas punta/punta y 4 semanas móvil



Promedio: 3,5%

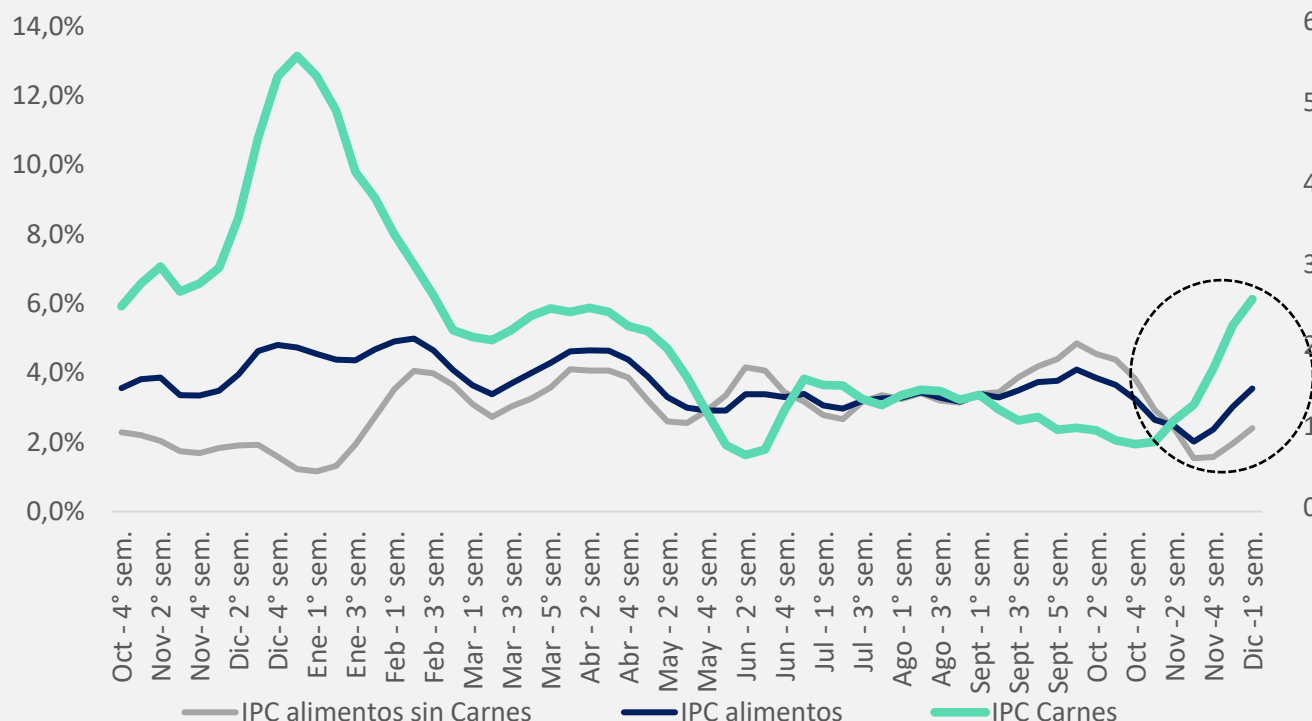


Var 4 sem. Var 4 sem. promedio

La inflación promedio mensual avanzó 0,5 pp respecto a la semana previa, acumulando tres semanas consecutivas de aceleración

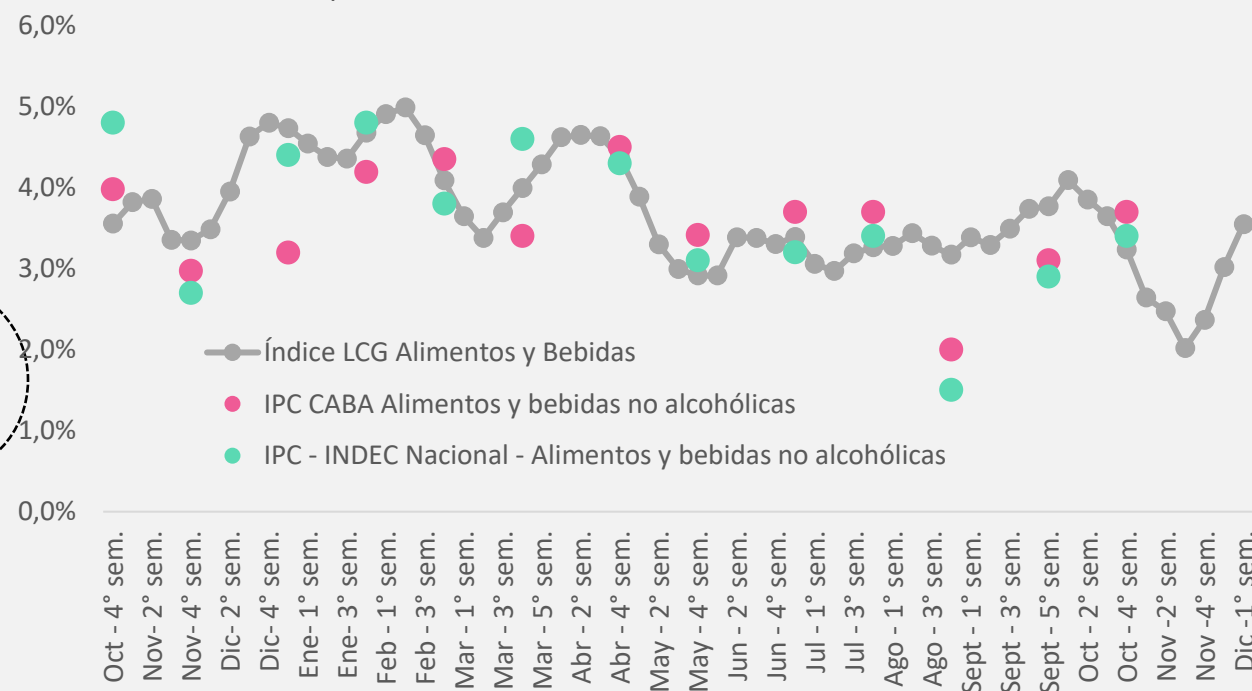
ÍNDICE LCG- Alimentos y Bebidas

variación mensual promedio



ÍNDICE LCG- Alimentos y Bebidas

variación mensual promedio





Metodología

- Relevamiento llevado a cabo mediante web scraping
- Se relevaron precios de 8.000 alimentos y bebidas de 5 supermercados
- Los cortes semanales se producen los días miércoles
- Los ponderadores corresponden a la estructura de Índice de Precios al Consumidor de la Ciudad de Buenos Aires

Se encuentra prohibida su reproducción y circulación no autorizada