

INFORME DE AVANCE

17 de diciembre de 2021

✓ Inflación 2da semana diciembre 2021

Guido Lorenzo

Director Ejecutivo

g.lorenzo@lcgsa.com.ar

Melisa Sala

Economista jefe

m.sala@lcgsa.com.ar

Franco Mastelli

Economista invitado

fmastelli@gmail.com

Victoria Urdangarin

Economista

v.urdangarin@lcgsa.com.ar

Matías De Luca

Economista

m.deluca@lcgsa.com.ar

Paula Malinauskas

Analista

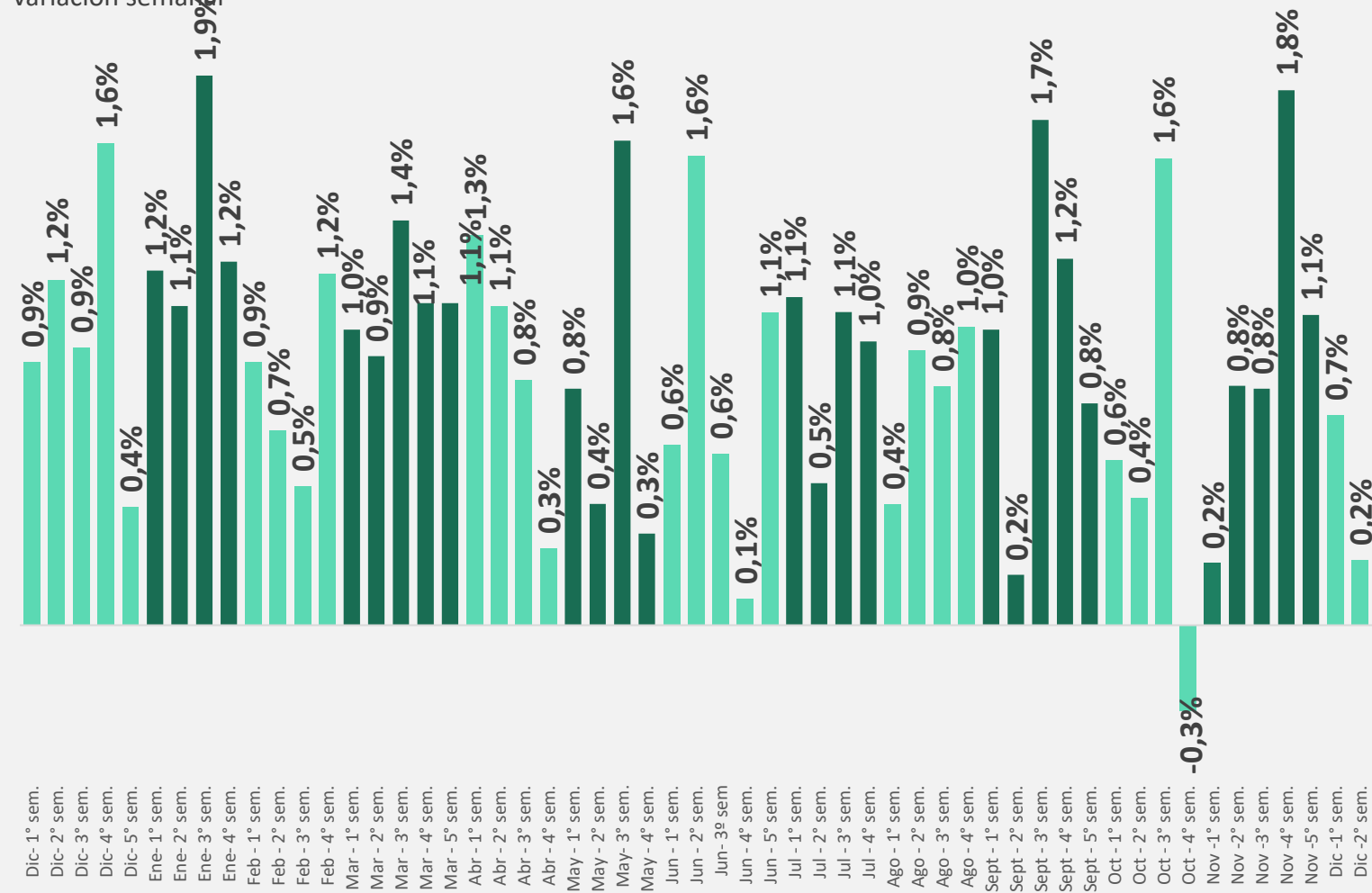
p.malinauskas@lcgsa.com.ar



La 2da semana de diciembre cerró con una inflación de 0,2% en alimentos y bebidas

ÍNDICE LCG- Alimentos y Bebidas

variación semanal

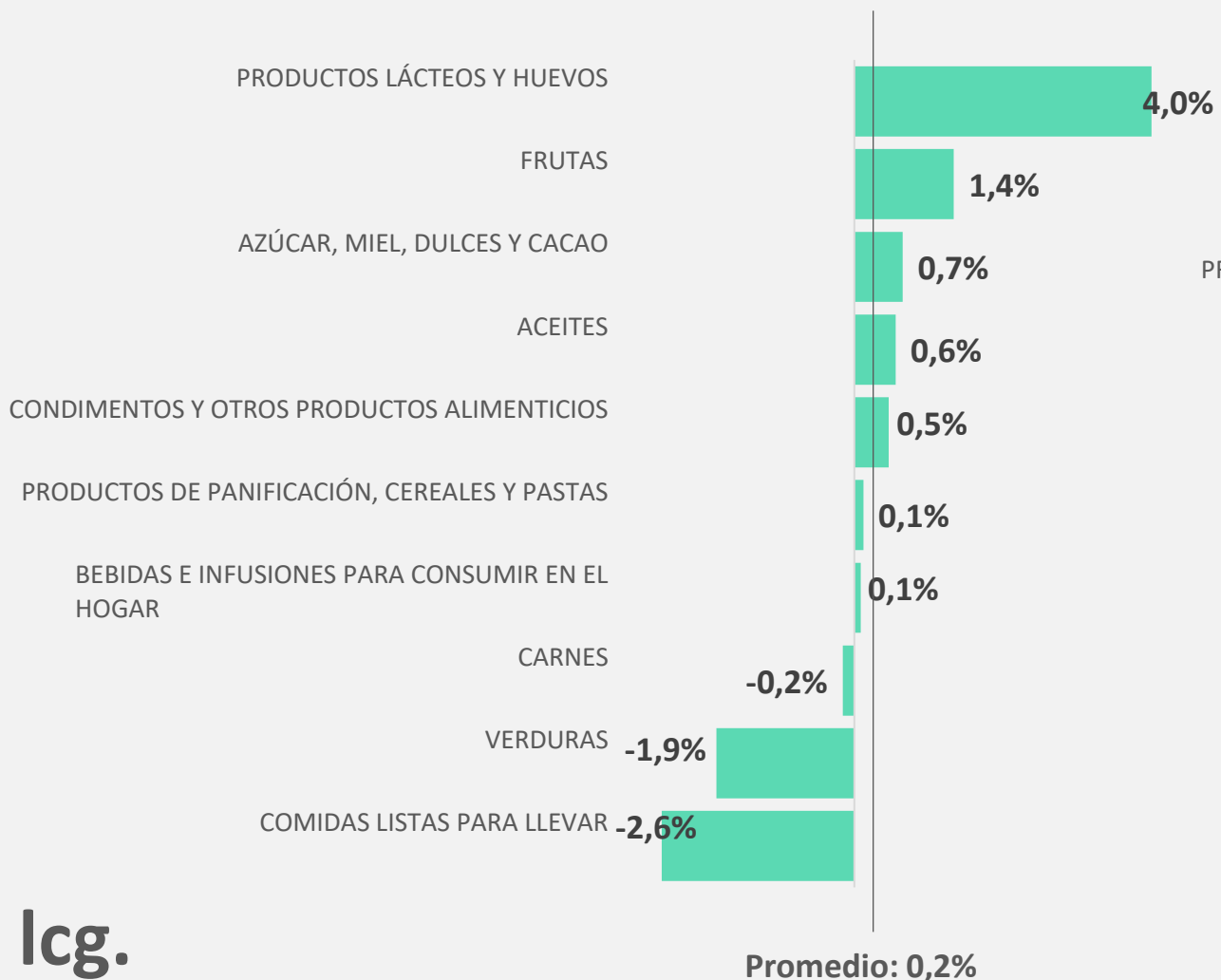


- ✓ En la segunda semana de diciembre la suba de precios de los alimentos promedió 0,2%, **desacelerando** 0,5 pp respecto la semana anterior.
- ✓ El índice de alimentos y bebidas presentó una **inflación mensual de 4,1%** promedio en las últimas 4 semanas y **3,8% punta a punta** en el mismo periodo.

Lácteos y Frutas lideraron la suba semanal de precios. Carnes reflejó una baja

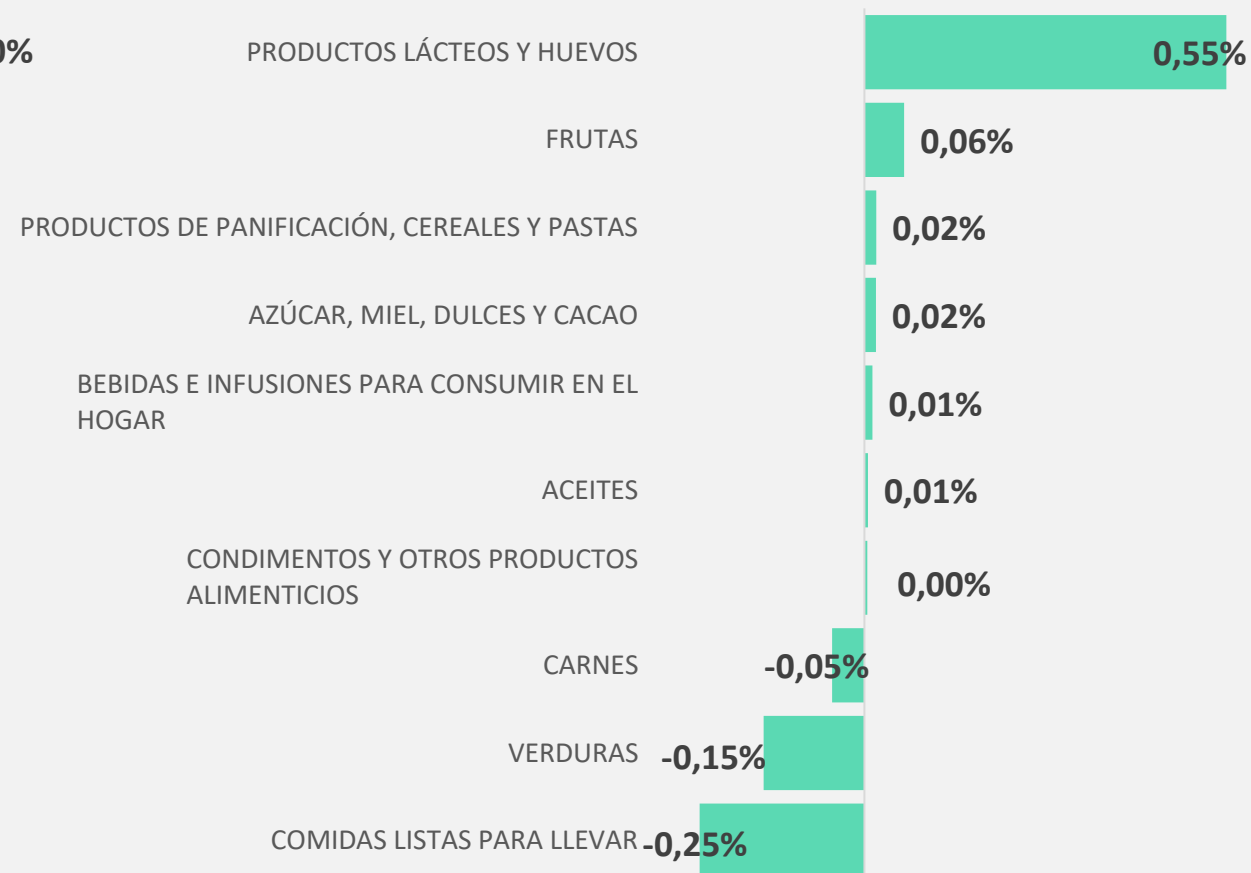
ÍNDICE LCG- Alimentos y bebidas

Variación semanal -2º semana diciembre 2021



ÍNDICE LCG- Alimentos y bebidas

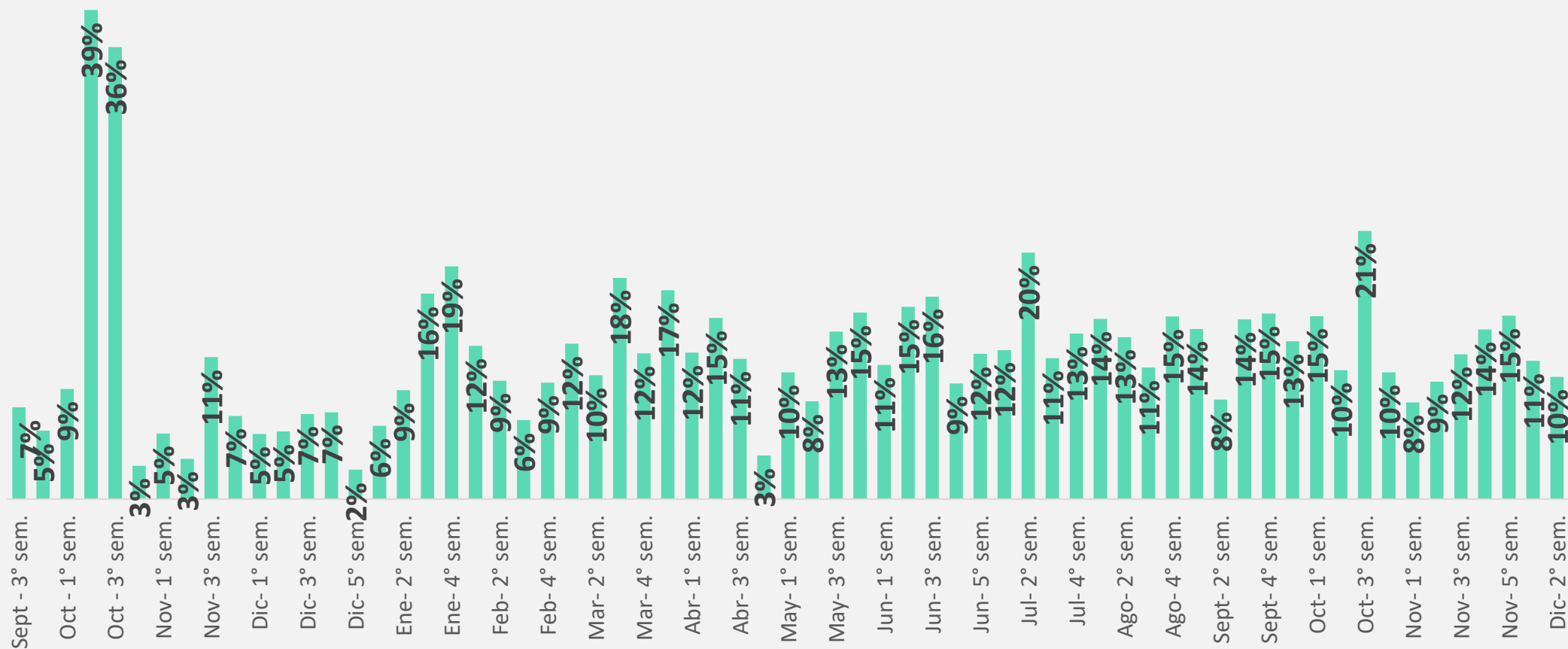
Incidencia semanal -2º semana diciembre 2021



El porcentaje de productos con aumentos semanales fue 10%

ÍNDICE LCG: Índice de difusión

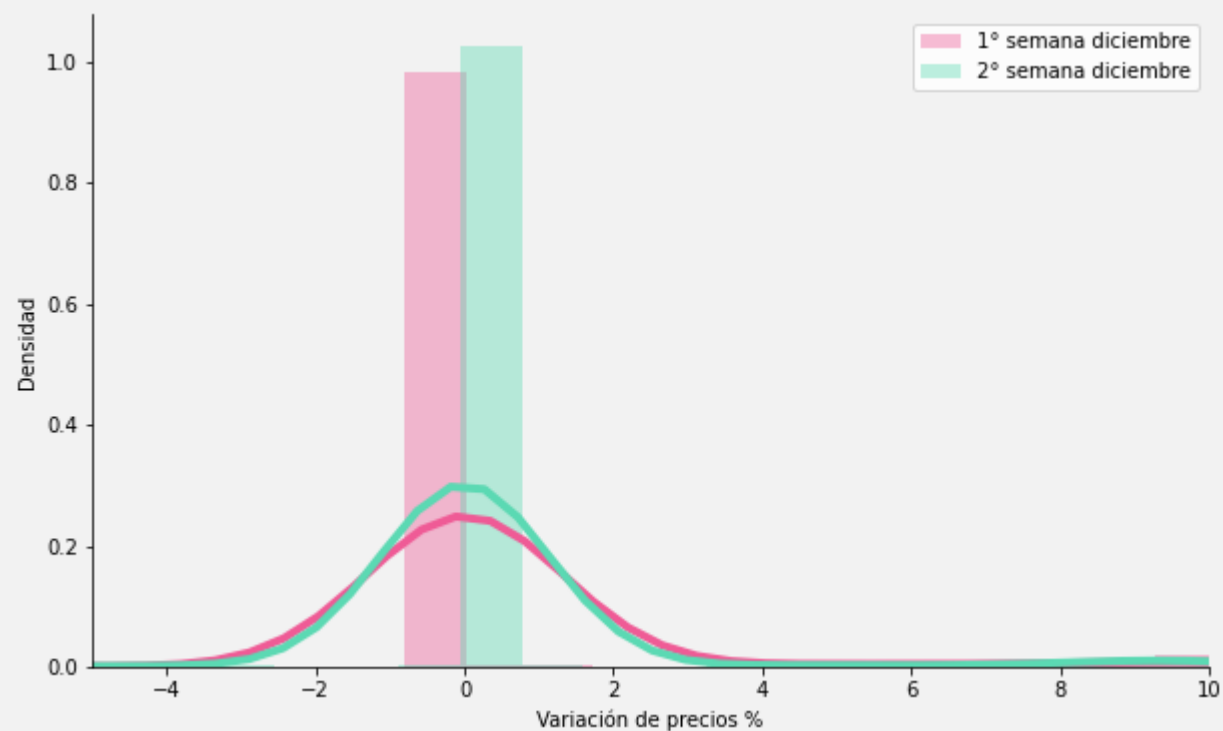
% productos relevados con aumento semanal



La distribución de variaciones de precios mostró menor dispersión respecto la semana previa

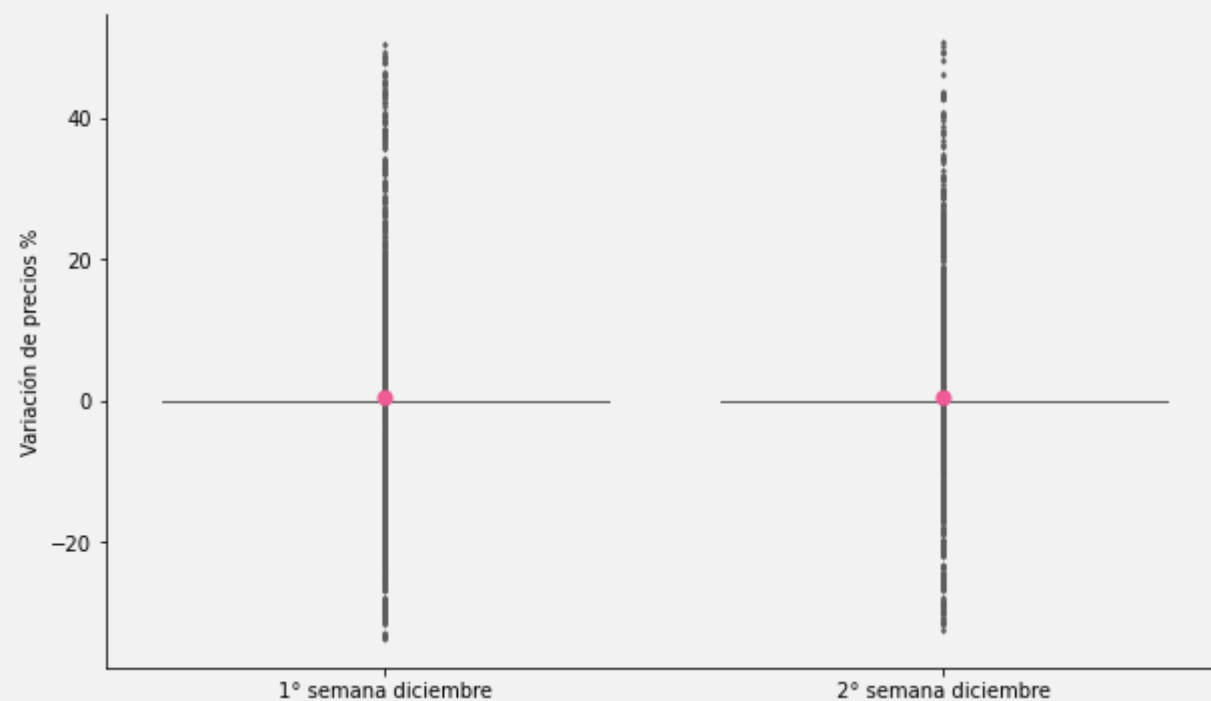
ÍNDICE LCG-Histograma de variaciones semanales

Tendencia central



ÍNDICE LCG-Boxplot de variaciones semanales

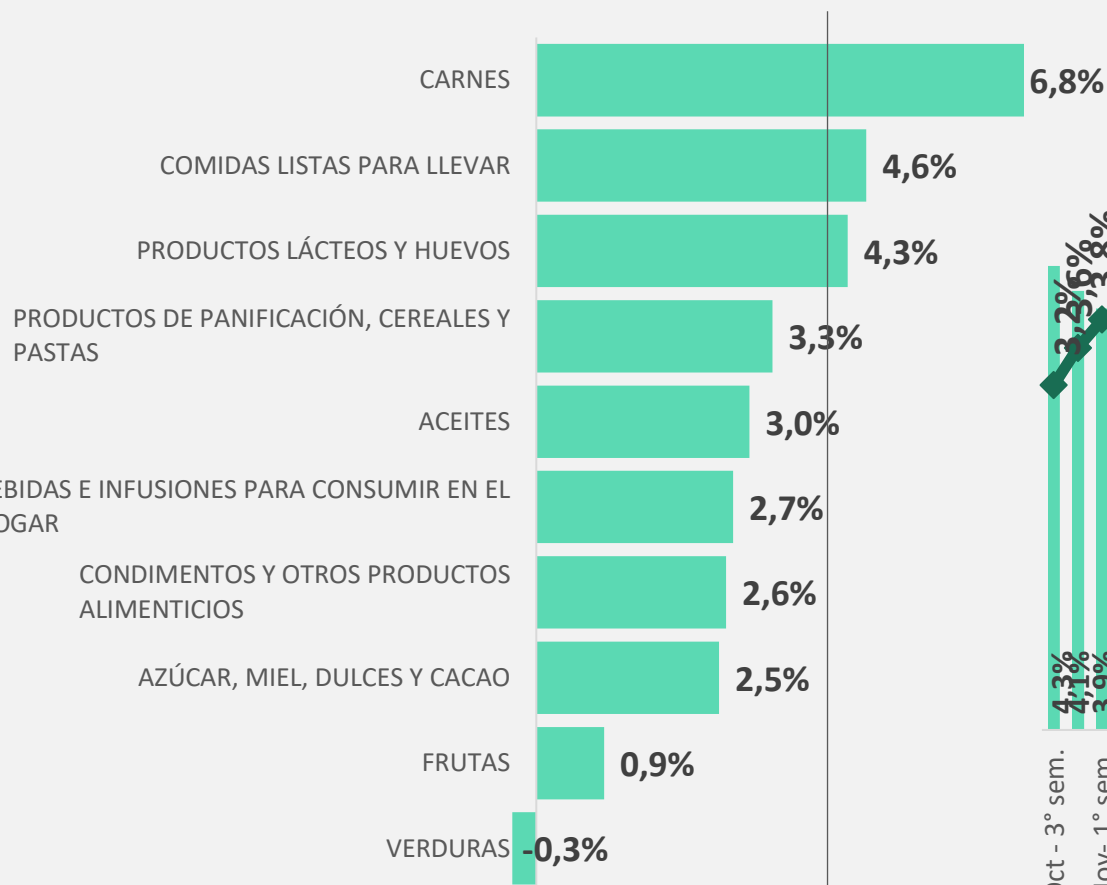
1º semana diciembre vs 2º semana diciembre



Carnes lidera la inflación mensual

ÍNDICE LCG- Alimentos y bebidas

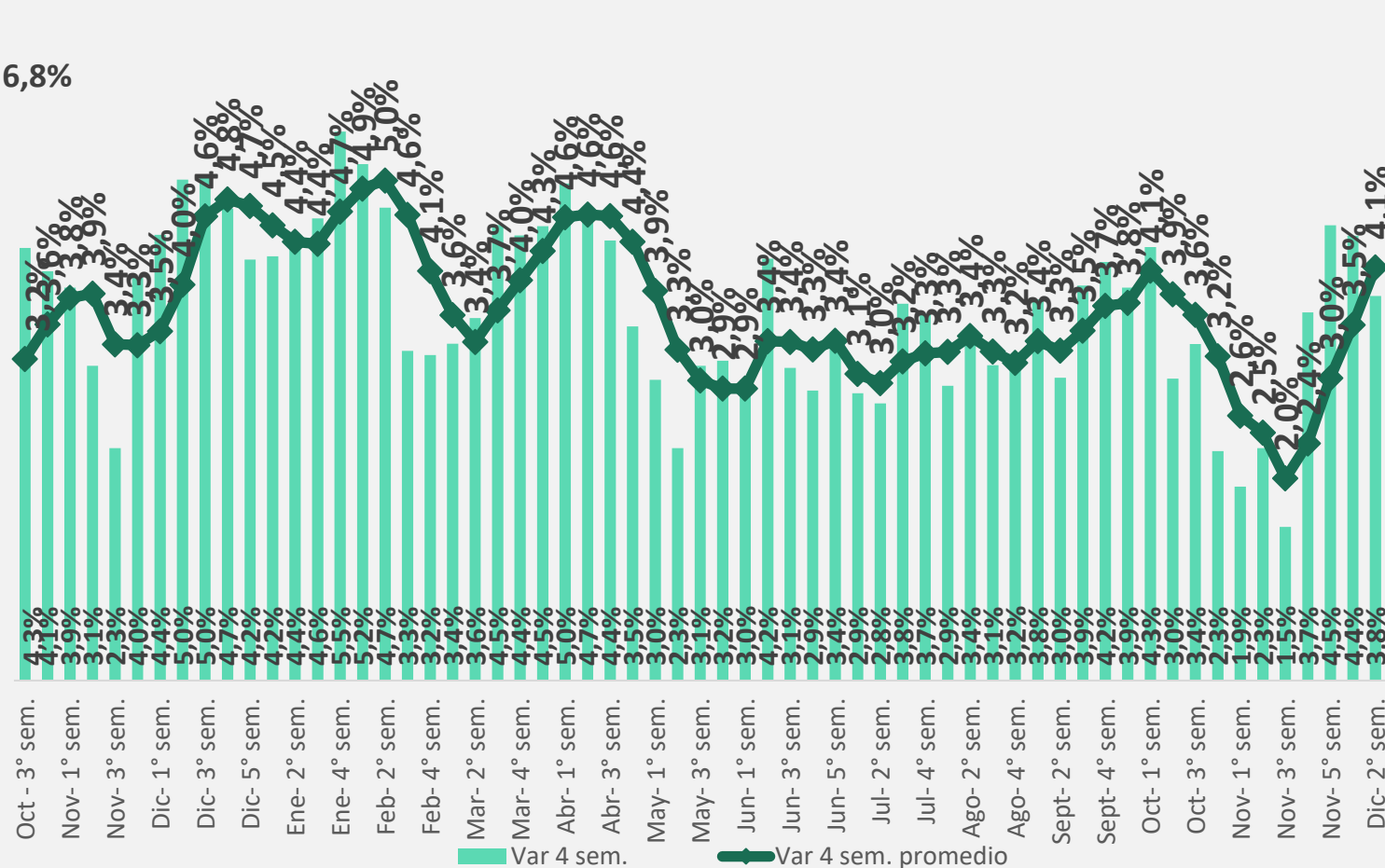
Var promedio últimas 4 semanas a la 2ª semana diciembre 2021



Promedio: 4,1%

ÍNDICE LCG- Alimentos y bebidas

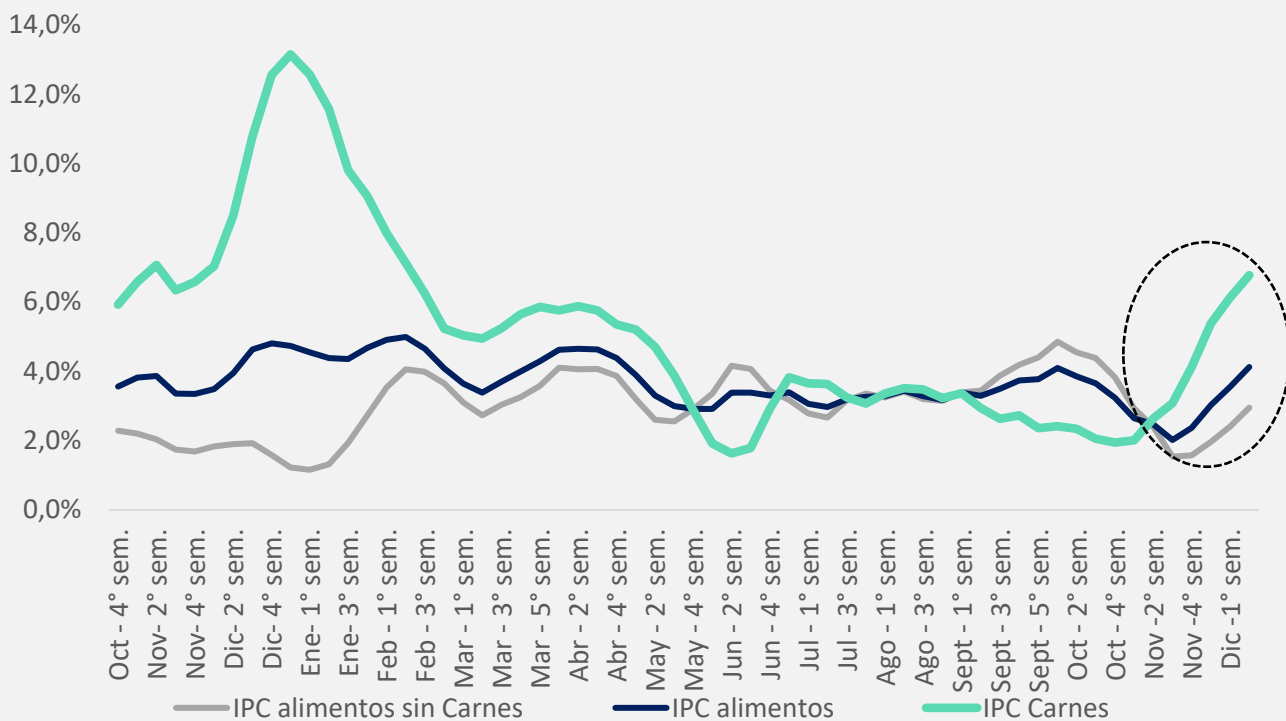
m/m. 4 semanas punta/punta y 4 semanas móvil



La inflación promedio mensual avanzó 0,6 pp respecto a la semana previa, acumulando cuatro semanas consecutivas de aceleración

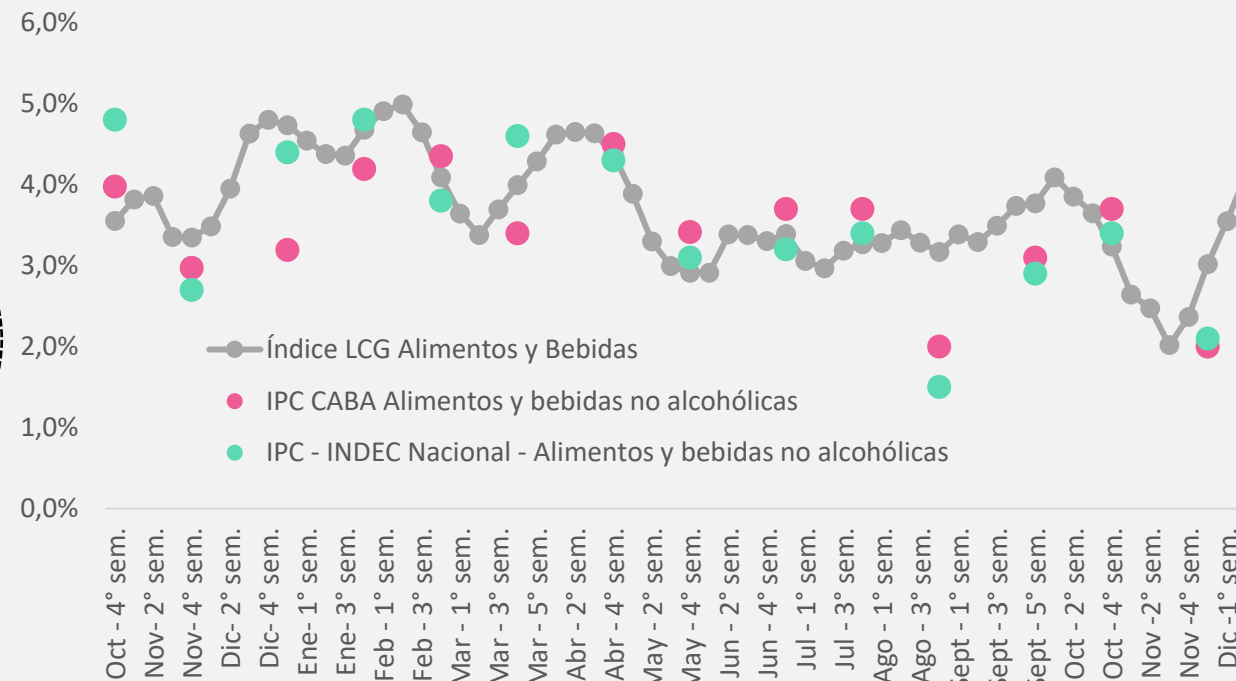
ÍNDICE LCG- Alimentos y Bebidas

variación mensual promedio



ÍNDICE LCG- Alimentos y Bebidas

variación mensual promedio





Metodología

- Relevamiento llevado a cabo mediante web scraping
- Se relevaron precios de 8.000 alimentos y bebidas de 5 supermercados
- Los cortes semanales se producen los días miércoles
- Los ponderadores corresponden a la estructura de Índice de Precios al Consumidor de la Ciudad de Buenos Aires

Se encuentra prohibida su reproducción y circulación no autorizada