

# INFORME DE AVANCE

04 de febrero de 2022

## ✓ Inflación 1ra semana febrero 2022

**Guido Lorenzo**

*Director Ejecutivo*

[g.lorenzo@lcgsa.com.ar](mailto:g.lorenzo@lcgsa.com.ar)

**Melisa Sala**

*Economista jefe*

[m.sala@lcgsa.com.ar](mailto:m.sala@lcgsa.com.ar)

**Franco Mastelli**

*Economista invitado*

[fmastelli@gmail.com](mailto:fmastelli@gmail.com)

**Victoria Urdangarin**

*Economista*

[v.urdangarin@lcgsa.com.ar](mailto:v.urdangarin@lcgsa.com.ar)

**Matías De Luca**

*Economista*

[m.deluca@lcgsa.com.ar](mailto:m.deluca@lcgsa.com.ar)

**Paula Malinauskas**

*Analista*

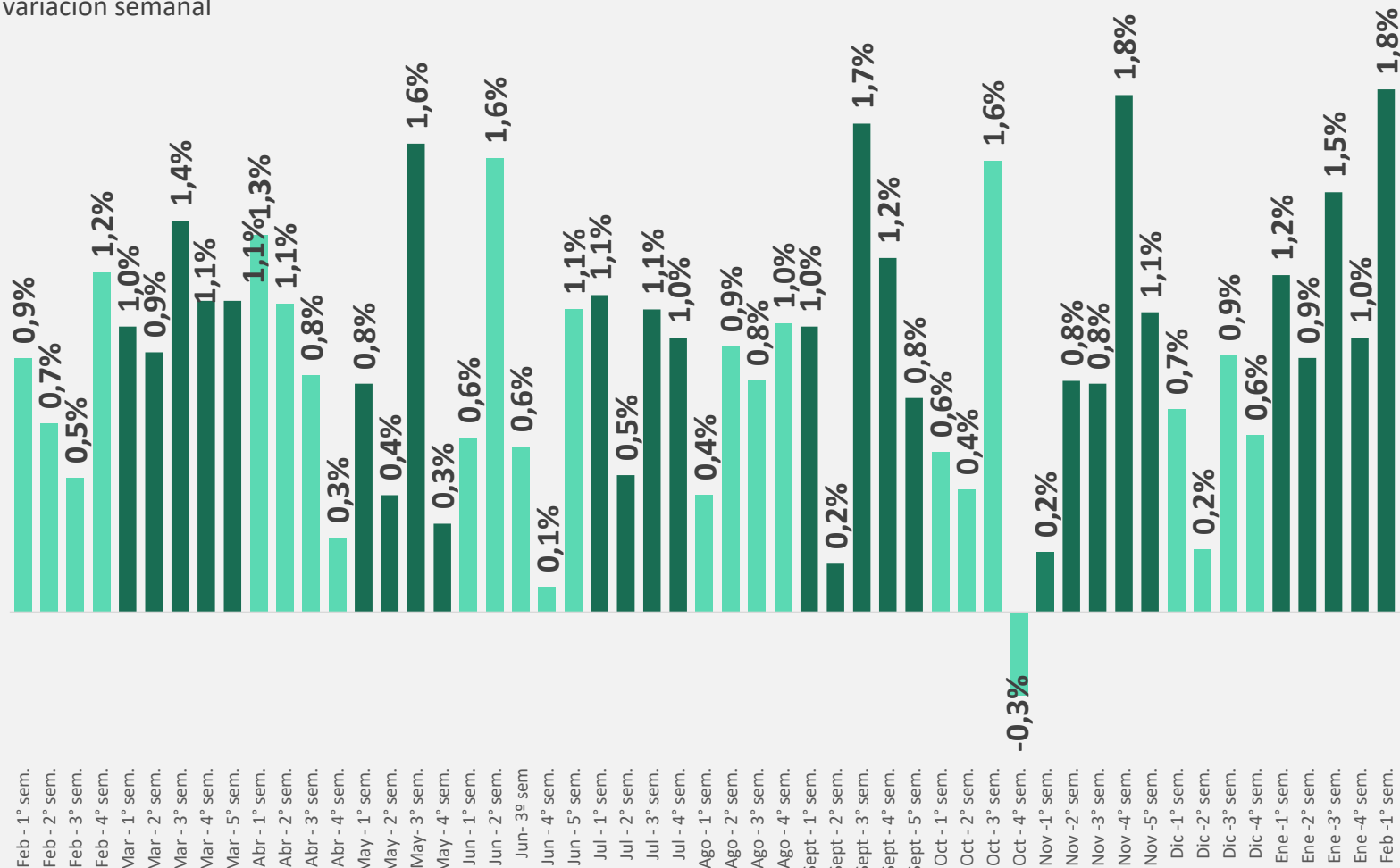
[p.malinauskas@lcgsa.com.ar](mailto:p.malinauskas@lcgsa.com.ar)



## La 1ra semana de febrero cerró con una inflación de 1,8% en alimentos y bebidas

### ÍNDICE LCG- Alimentos y Bebidas

variación semanal

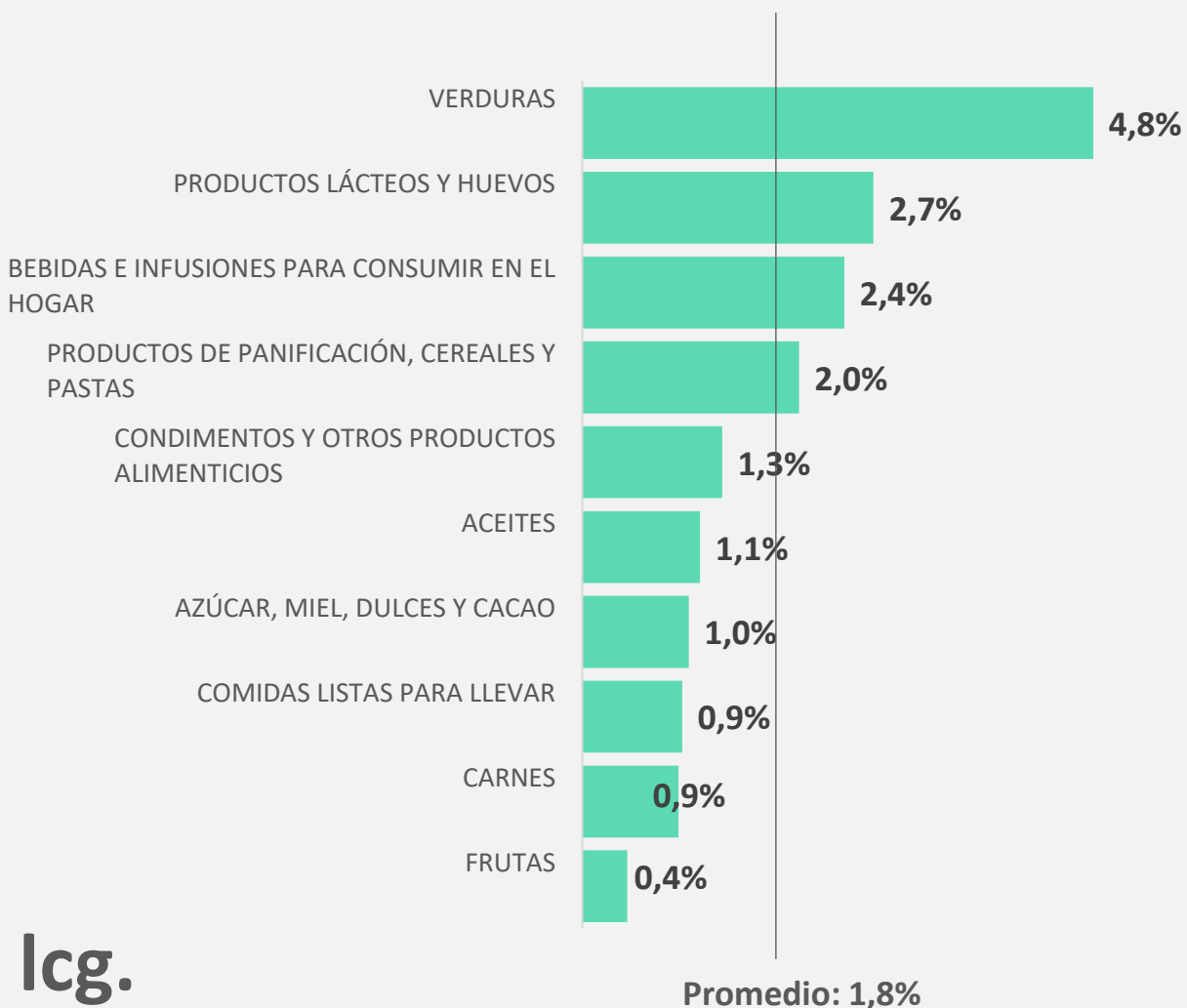


- ✓ En la primera semana de febrero la suba de precios de los alimentos promedió 1,82%, **acelerando** 0,8 pp respecto la semana anterior.
- ✓ El índice de alimentos y bebidas presentó una **inflación mensual de 4,4%** promedio en las últimas 4 semanas y **5,2% punta a punta** en el mismo período.

## Verduras y Lácteos lideraron la suba semanal de precios

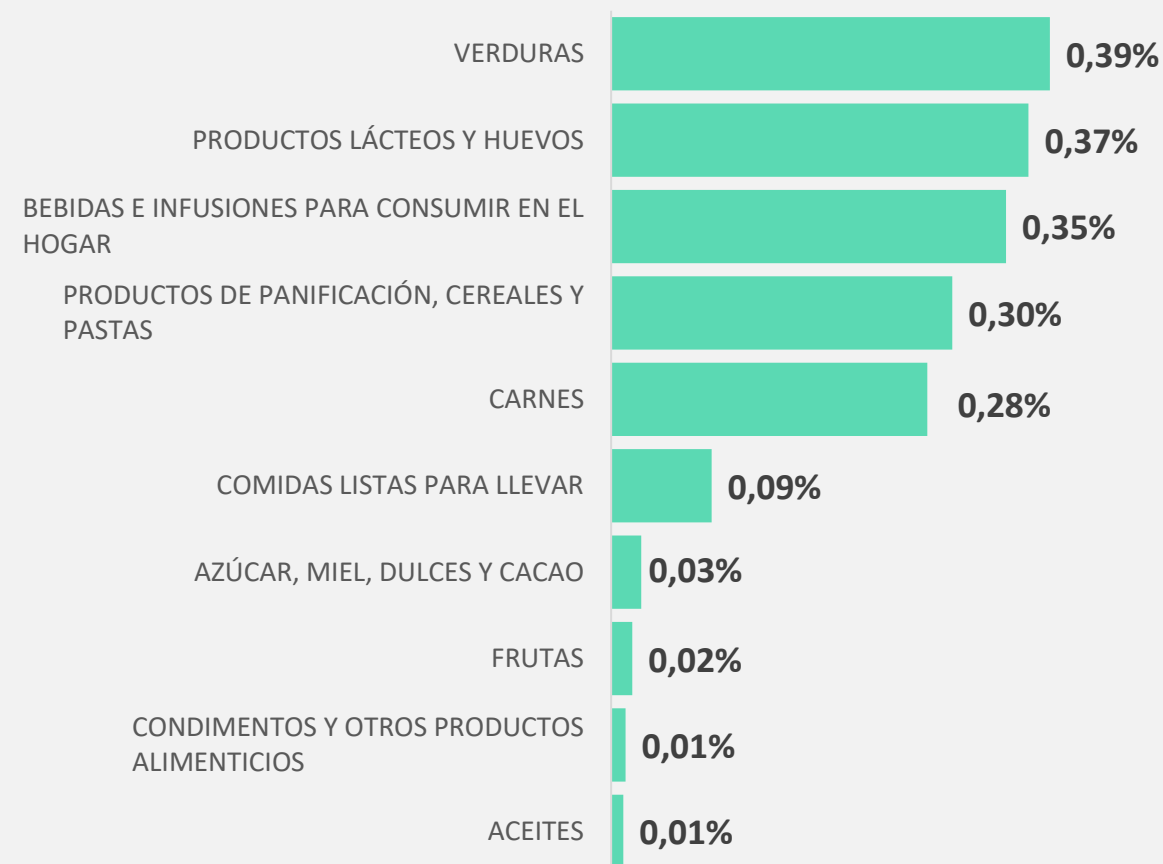
### ÍNDICE LCG- Alimentos y bebidas

Variación semanal -1º semana febrero 2022



### ÍNDICE LCG- Alimentos y bebidas

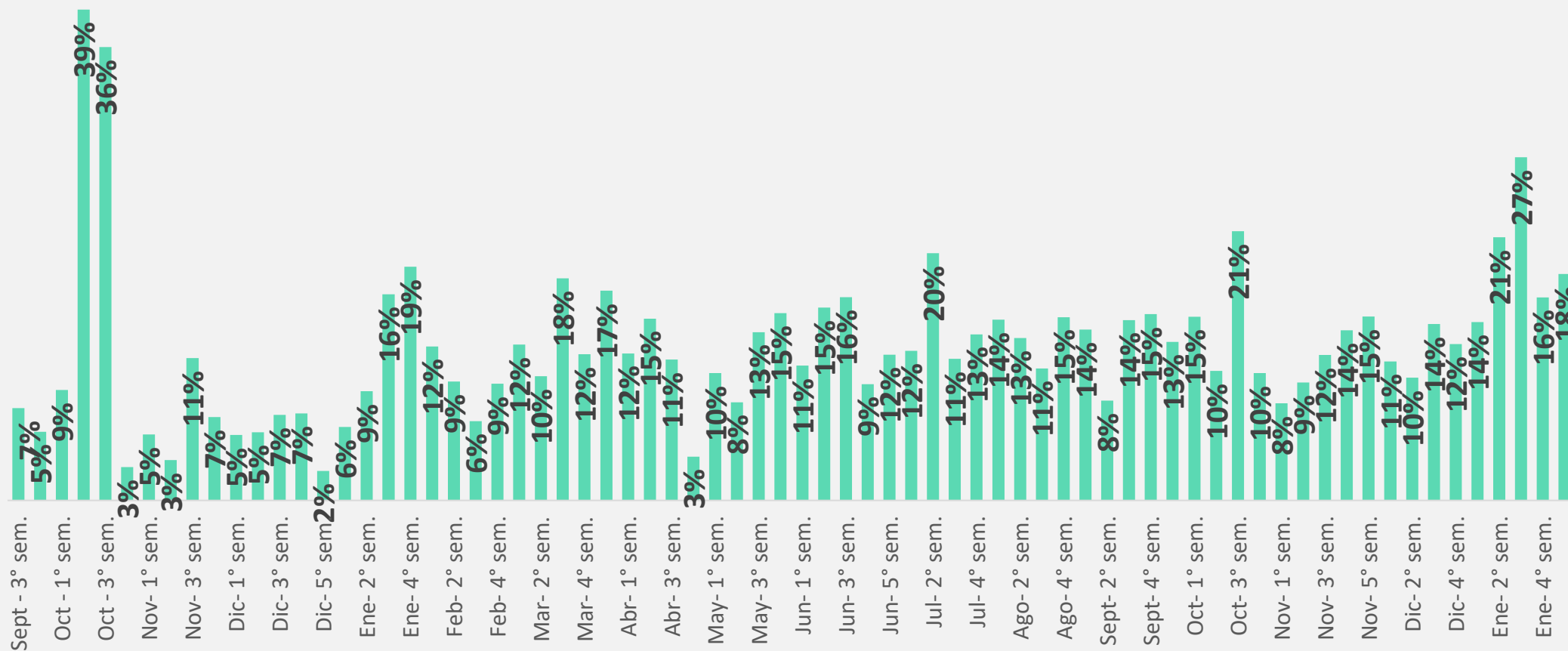
Incidencia semanal -1º semana febrero 2022



## El porcentaje de productos con aumentos semanales fue 18%

### ÍNDICE LCG: Índice de difusión

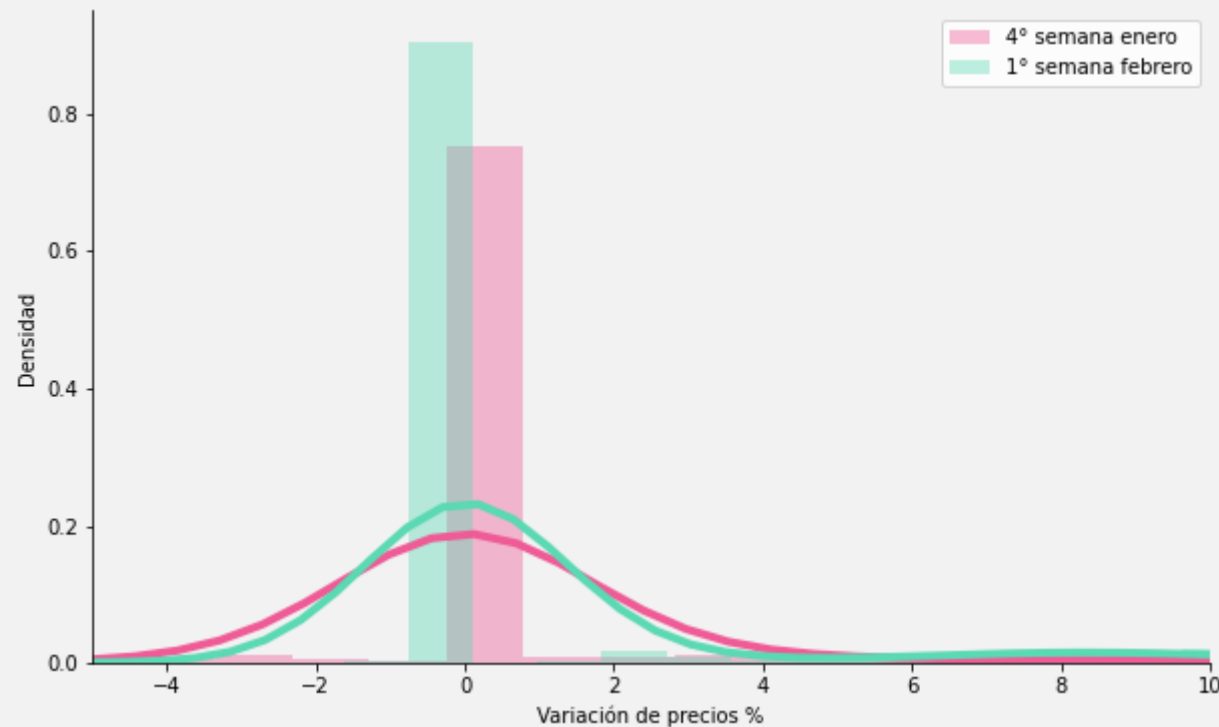
% productos relevados con aumento semanal



## La distribución de variaciones de precios mostró menor dispersión respecto a la semana previa

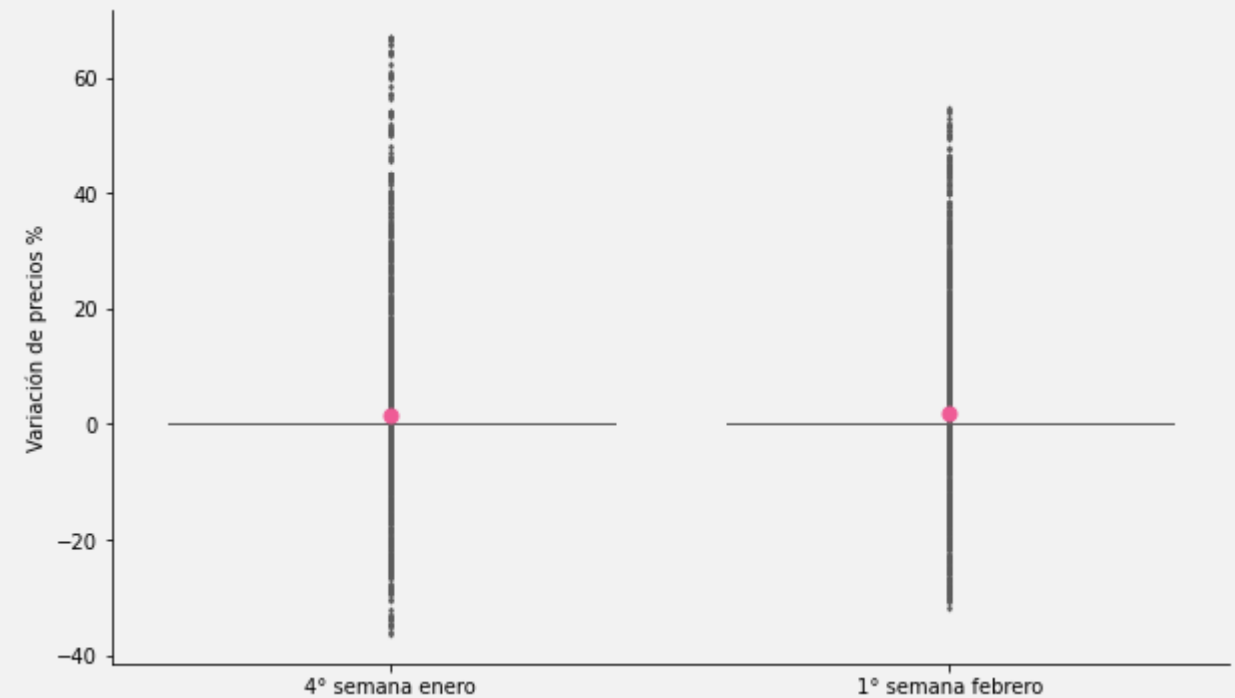
### ÍNDICE LCG-Histograma de variaciones semanales

Tendencia central



### ÍNDICE LCG-Boxplot de variaciones semanales

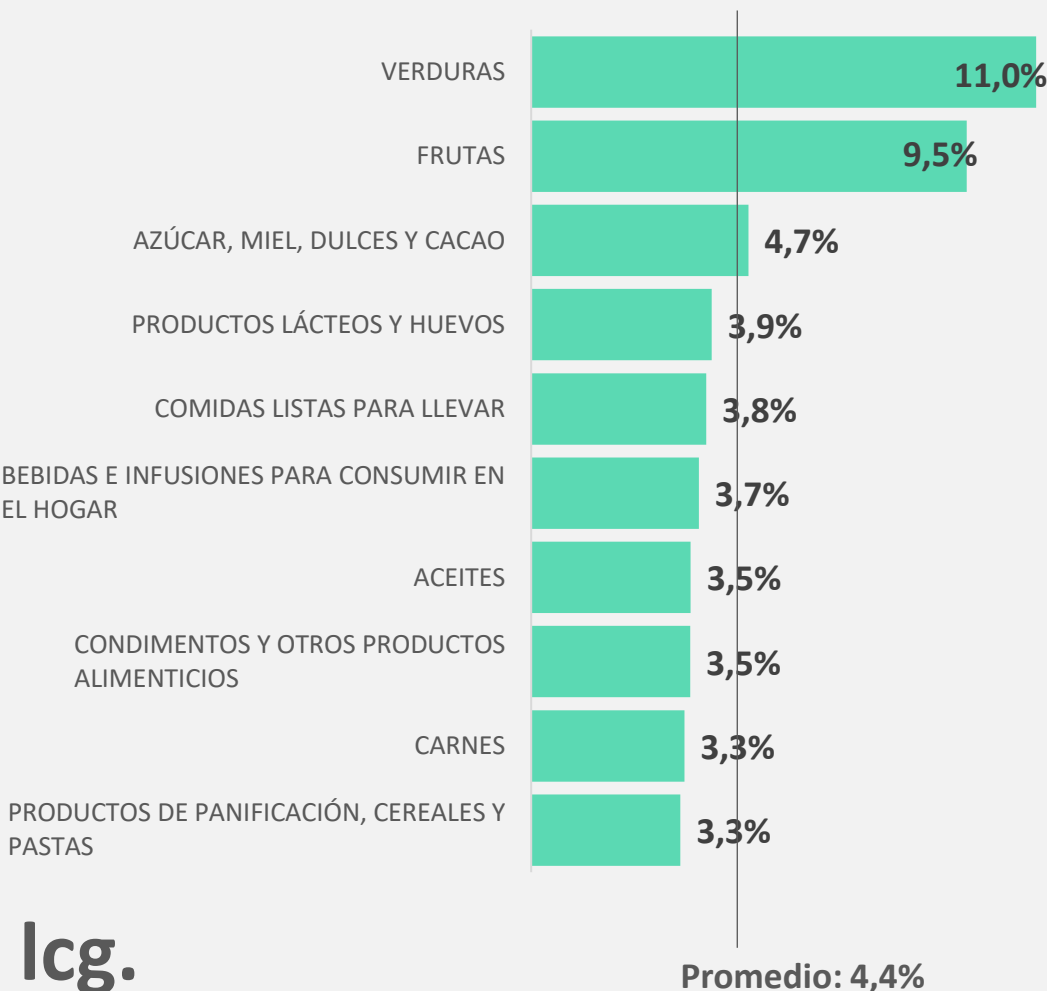
4º semana enero vs 1º semana febrero



## Verduras y Frutas lideran la inflación mensual

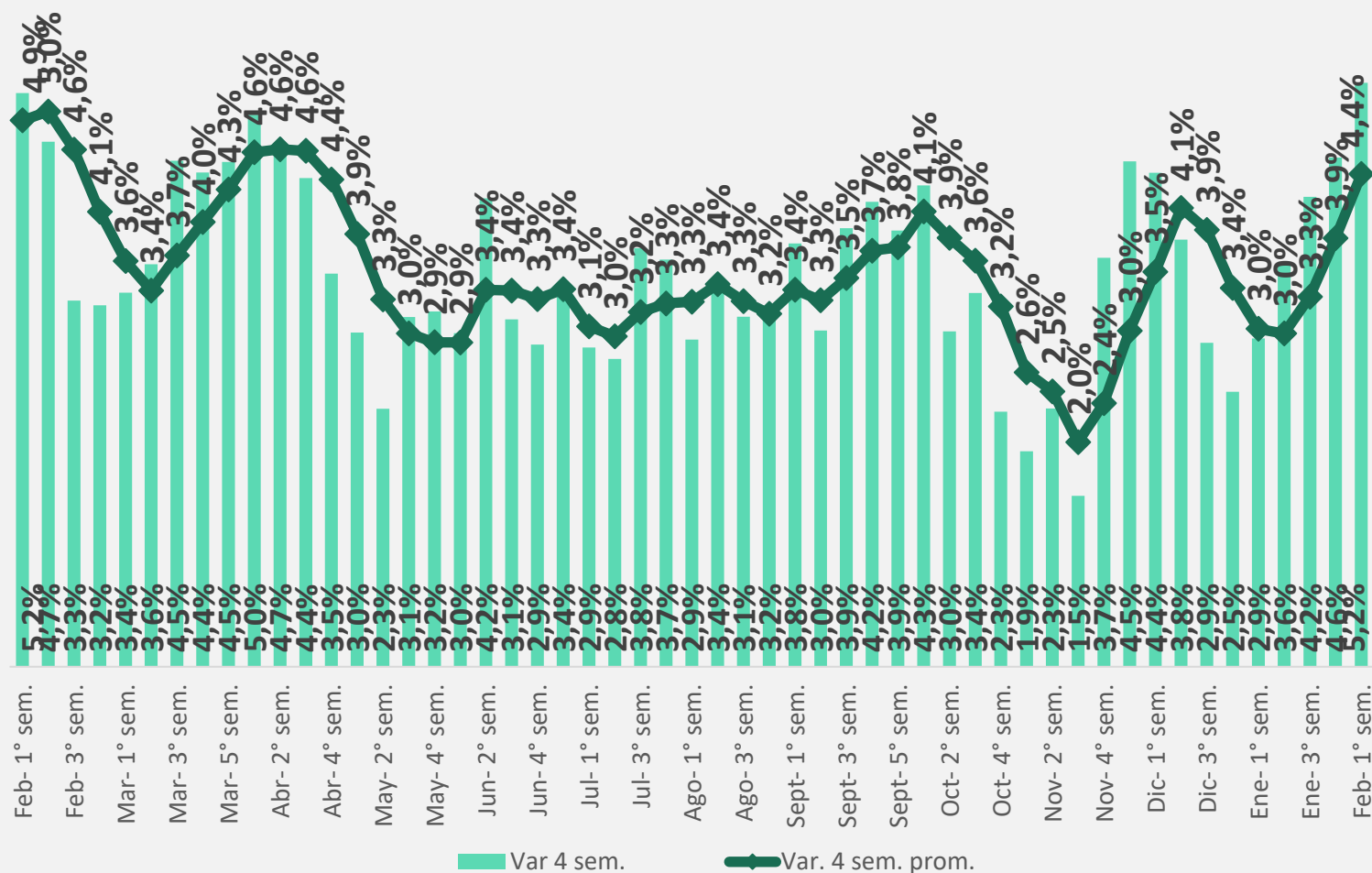
### ÍNDICE LCG- Alimentos y bebidas

Var promedio últimas 4 semanas a la 1° semana febrero 2022



### ÍNDICE LCG- Alimentos y bebidas

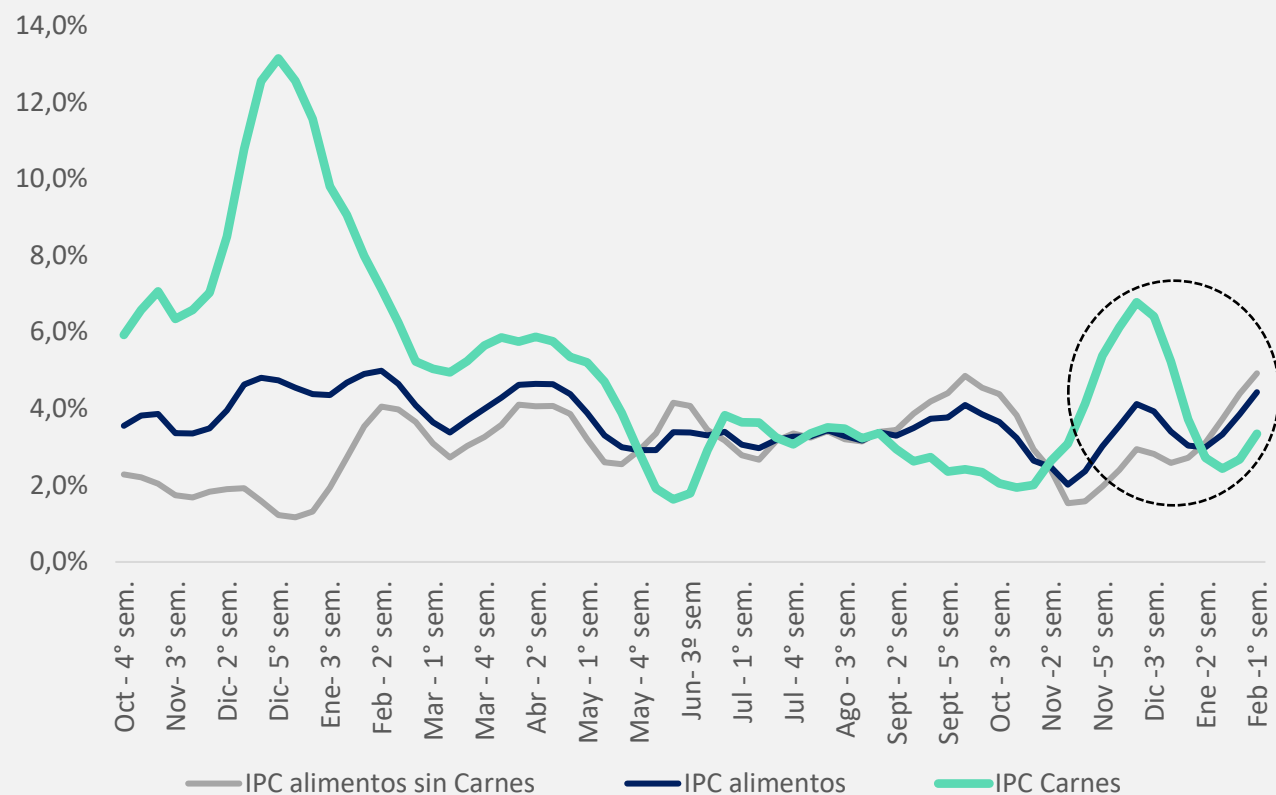
m/m. 4 semanas punta/punta y 4 semanas móvil



# La inflación promedio mensual vuelve a acelerarse, alcanzando 4,4%

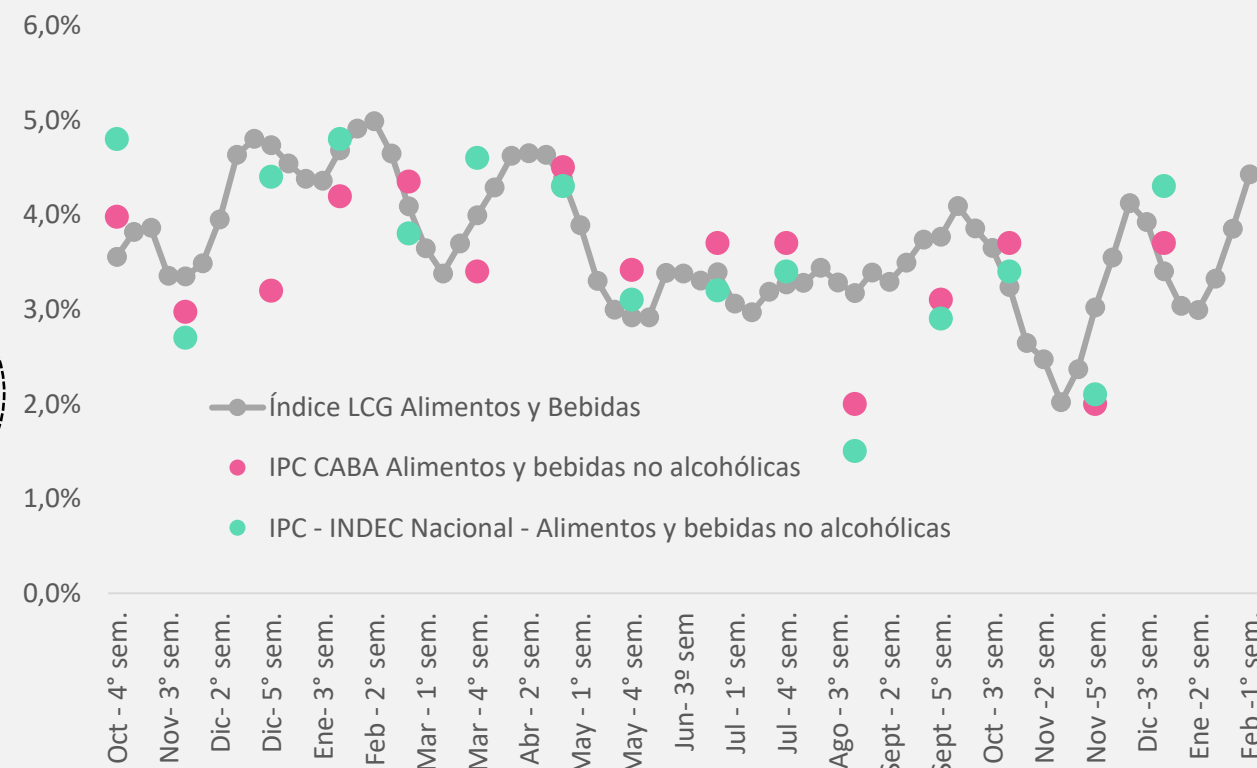
## ÍNDICE LCG- Alimentos y Bebidas

variación mensual promedio



## ÍNDICE LCG- Alimentos y Bebidas

variación mensual promedio





## Metodología

- Relevamiento llevado a cabo mediante web scraping
- Se relevaron precios de 8.000 alimentos y bebidas de 5 supermercados
- Los cortes semanales se producen los días miércoles
- Los ponderadores corresponden a la estructura de Índice de Precios al Consumidor de la Ciudad de Buenos Aires

Se encuentra prohibida su reproducción y circulación no autorizada