

INFORME DE AVANCE

18 de febrero de 2022

✓ Inflación 3ra semana febrero 2022

Guido Lorenzo

Director Ejecutivo

g.lorenzo@lcgsa.com.ar

Melisa Sala

Economista jefe

m.sala@lcgsa.com.ar

Franco Mastelli

Economista invitado

fmastelli@gmail.com

Victoria Urdangarin

Economista

v.urdangarin@lcgsa.com.ar

Matías De Luca

Economista

m.deluca@lcgsa.com.ar

Paula Malinauskas

Analista

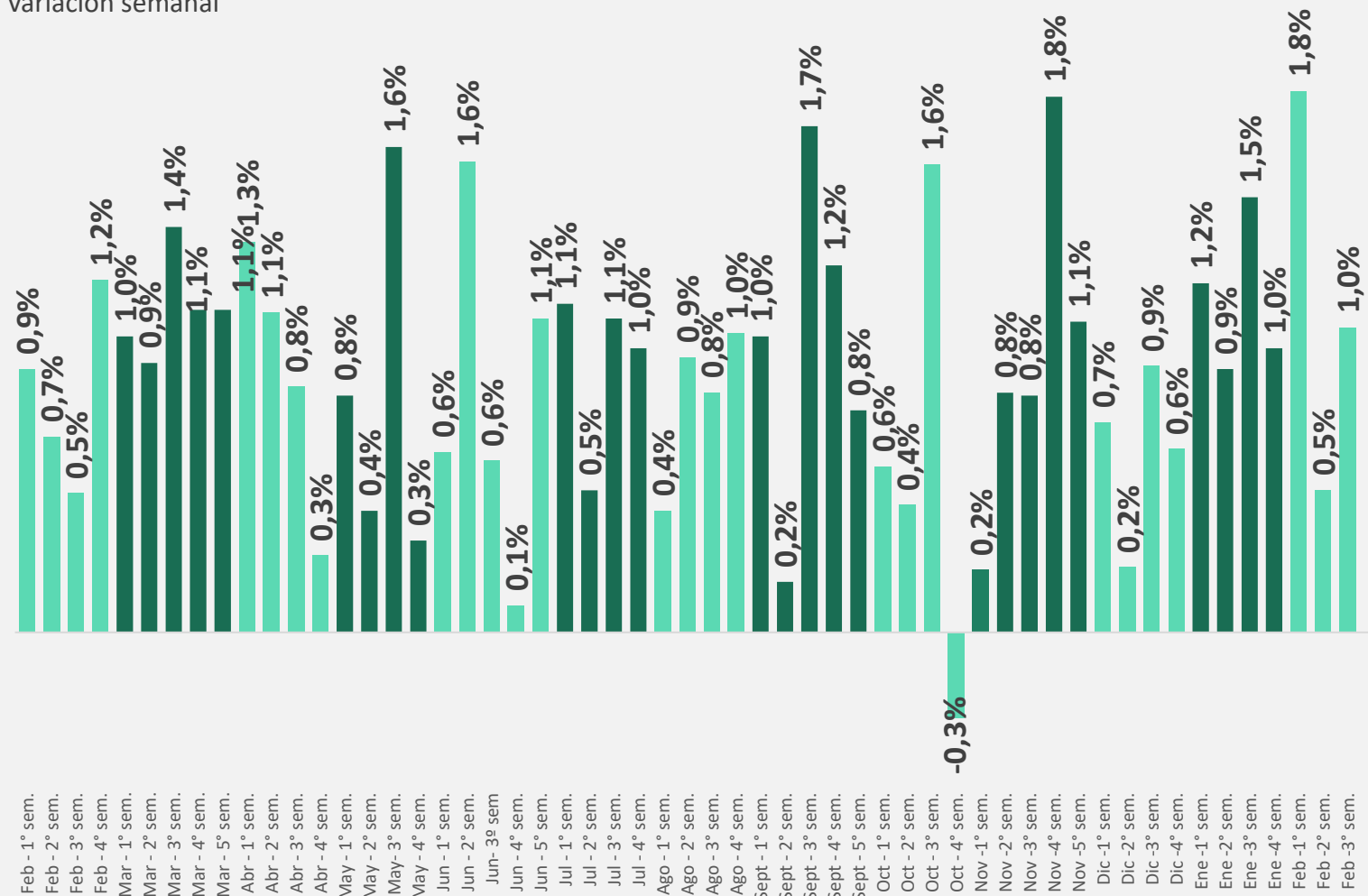
p.malinauskas@lcgsa.com.ar



La 3ra semana de febrero cerró con una inflación de 1% en alimentos y bebidas

ÍNDICE LCG- Alimentos y Bebidas

variación semanal

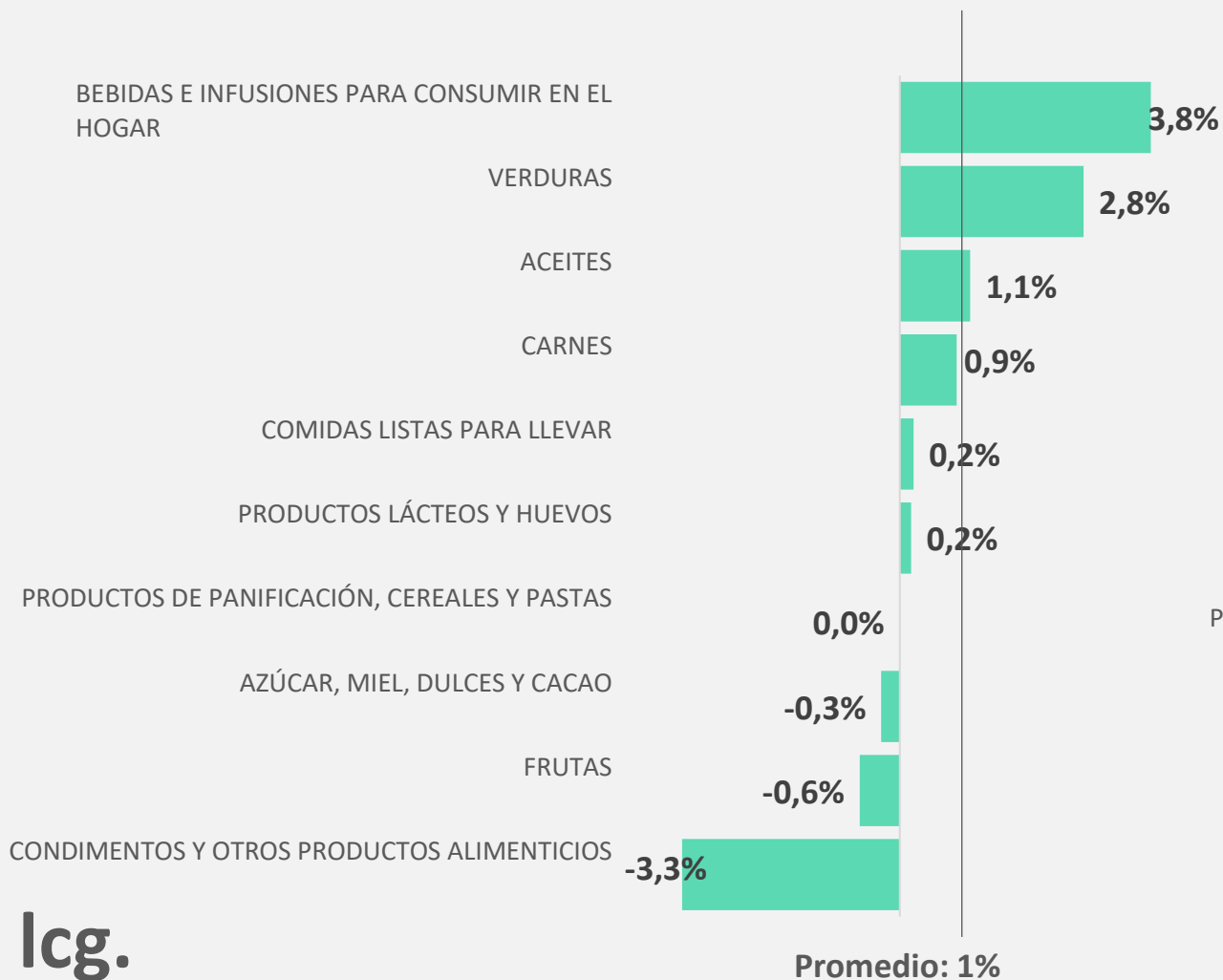


- ✓ En la tercera semana de febrero la suba de precios de los alimentos promedió 1,03%, **acelerando** 0,55 pp respecto la semana anterior.
- ✓ El índice de alimentos y bebidas presentó una **inflación mensual de 4,8%** promedio en las últimas 4 semanas y **4,4% punta a punta** en el mismo periodo.

Bebidas y Verduras lideraron la suba semanal de precios. Carnes creció en línea con el promedio

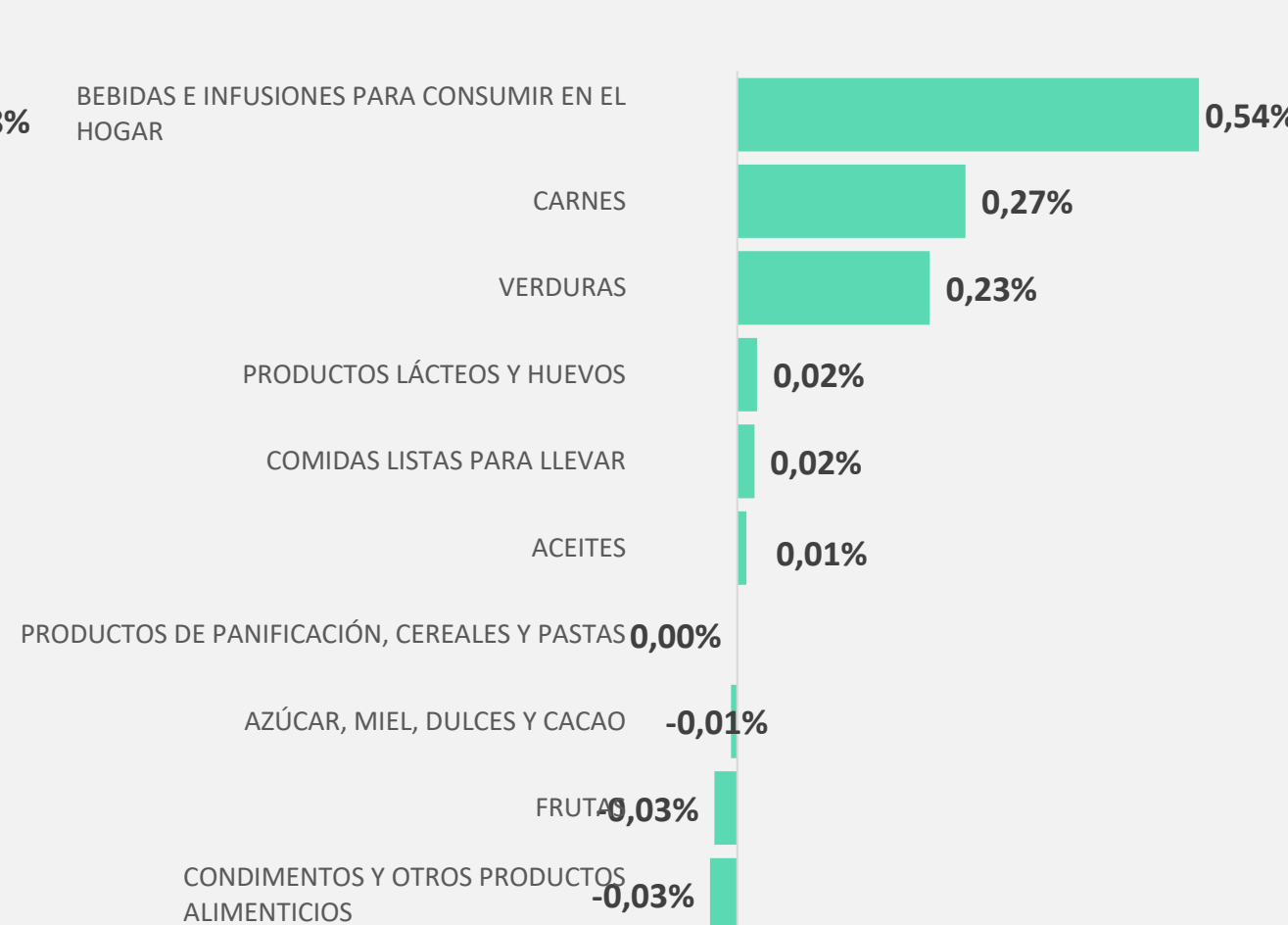
ÍNDICE LCG- Alimentos y bebidas

Variación semanal -3º semana febrero 2022



ÍNDICE LCG- Alimentos y bebidas

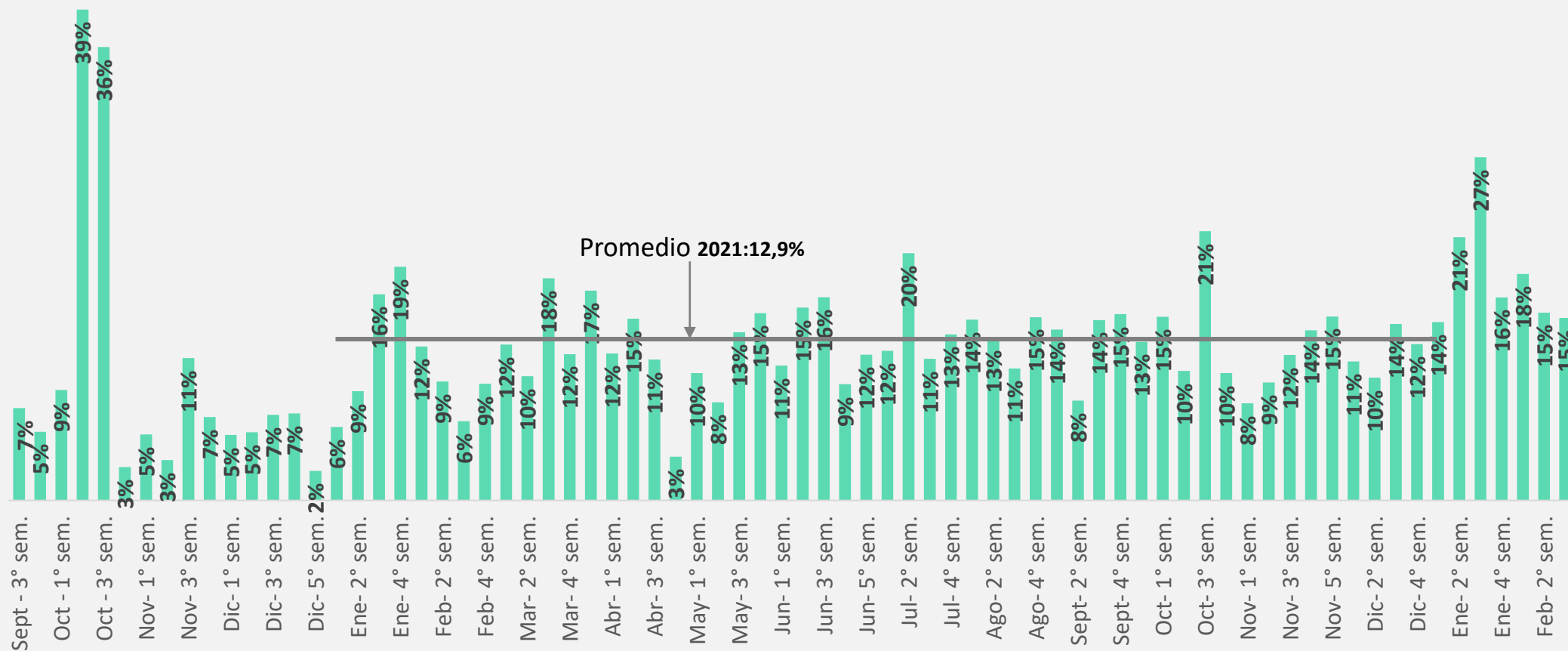
Incidencia semanal -3º semana febrero 2022



El porcentaje de productos con aumentos semanales fue 15%

ÍNDICE LCG: Índice de difusión

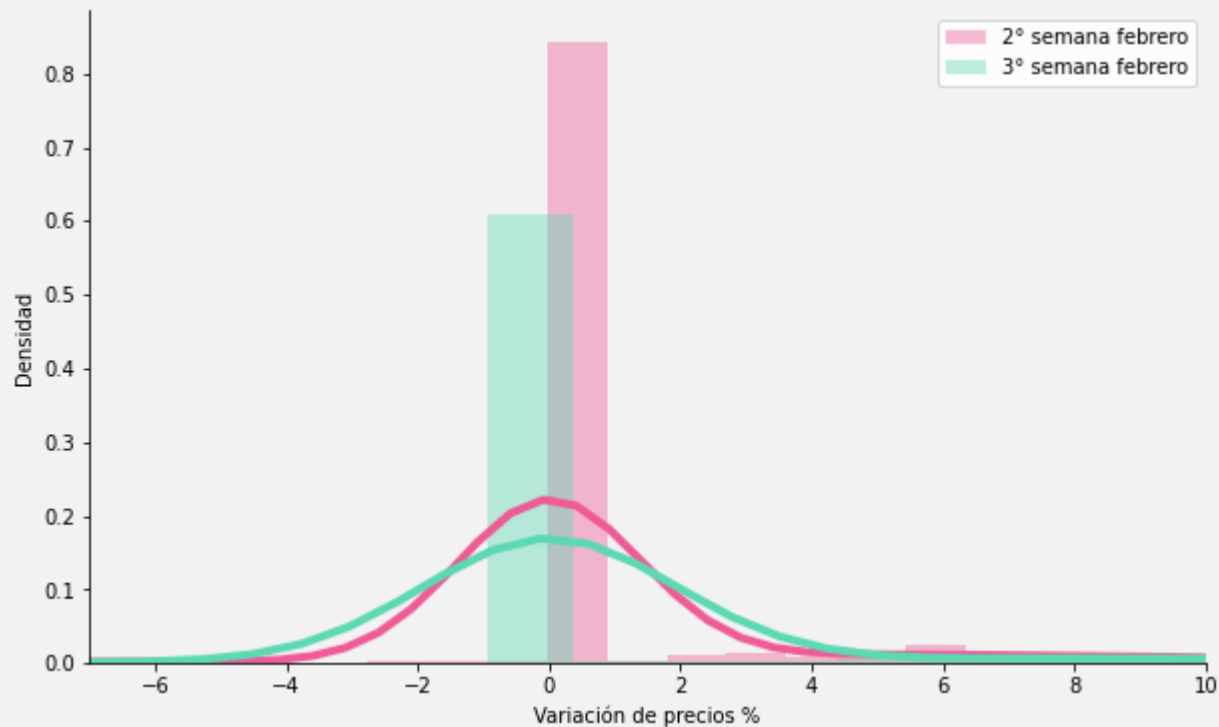
% productos relevados con aumento semanal



Las distribución de variaciones de precios mostró mayor dispersión respecto a la semana previa

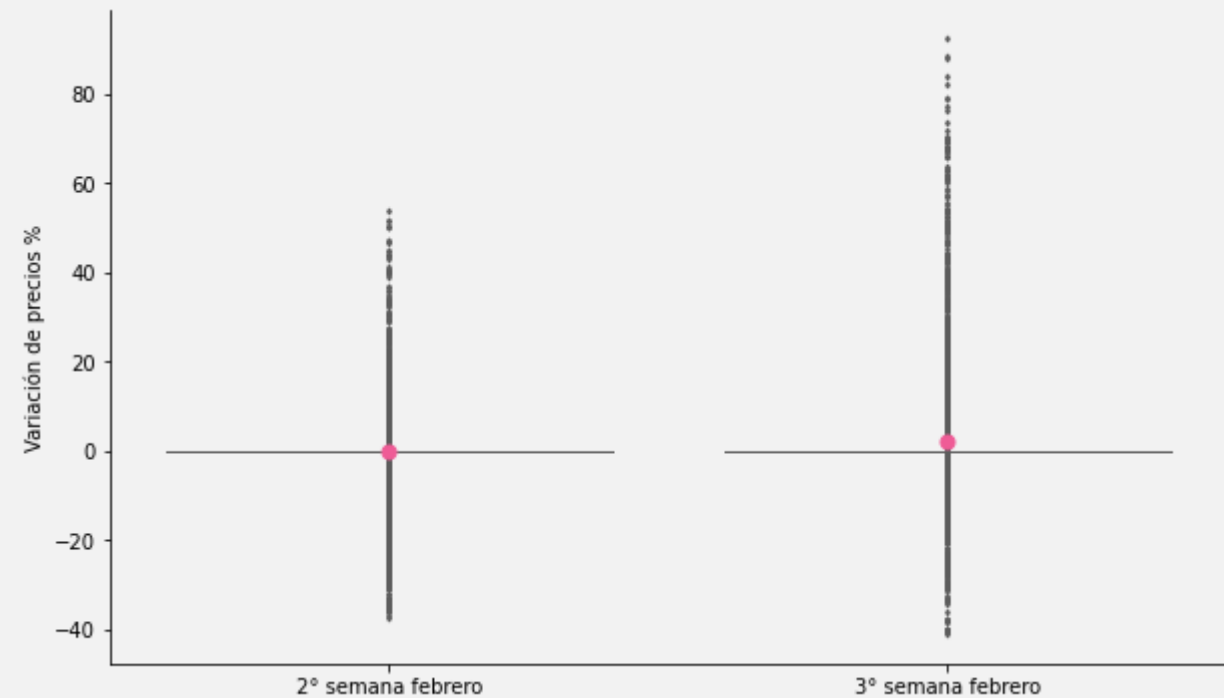
ÍNDICE LCG-Histograma de variaciones semanales

Tendencia central



ÍNDICE LCG-Boxplot de variaciones semanales

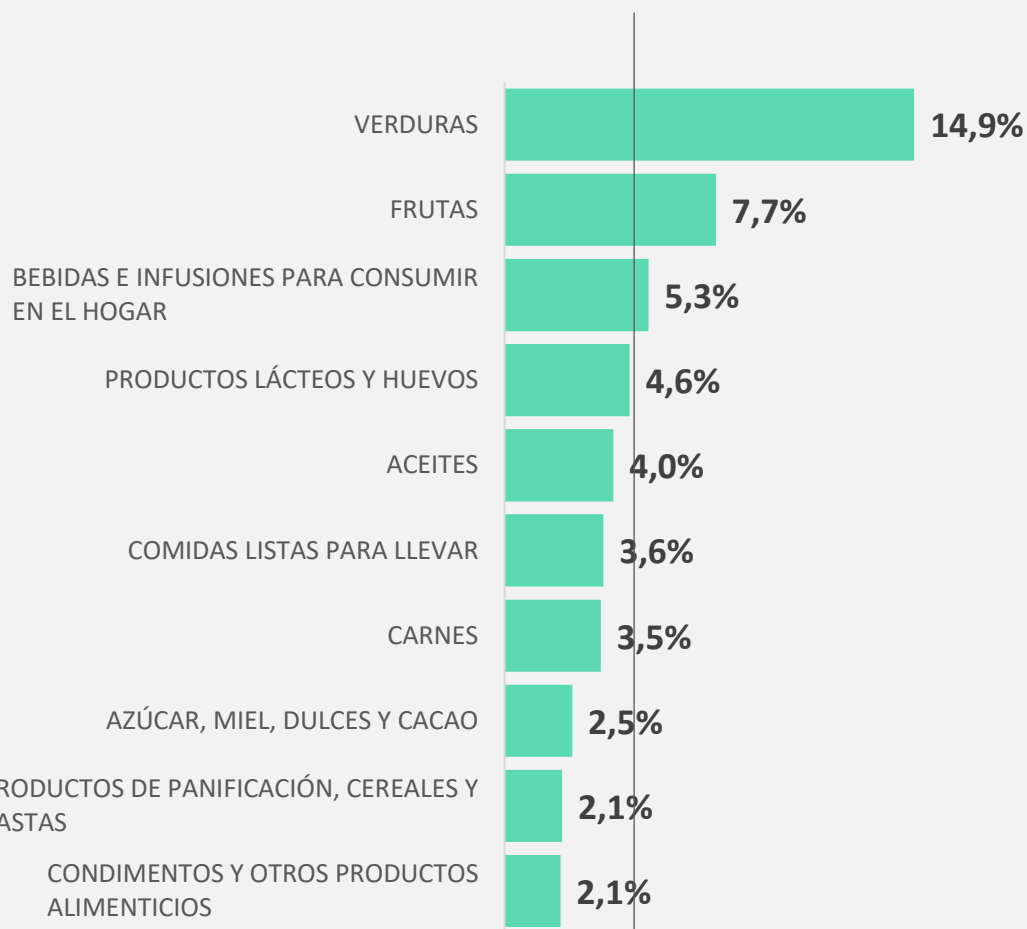
2º semana febrero vs 3º semana febrero



Verduras y Frutas lideran la inflación mensual

ÍNDICE LCG- Alimentos y bebidas

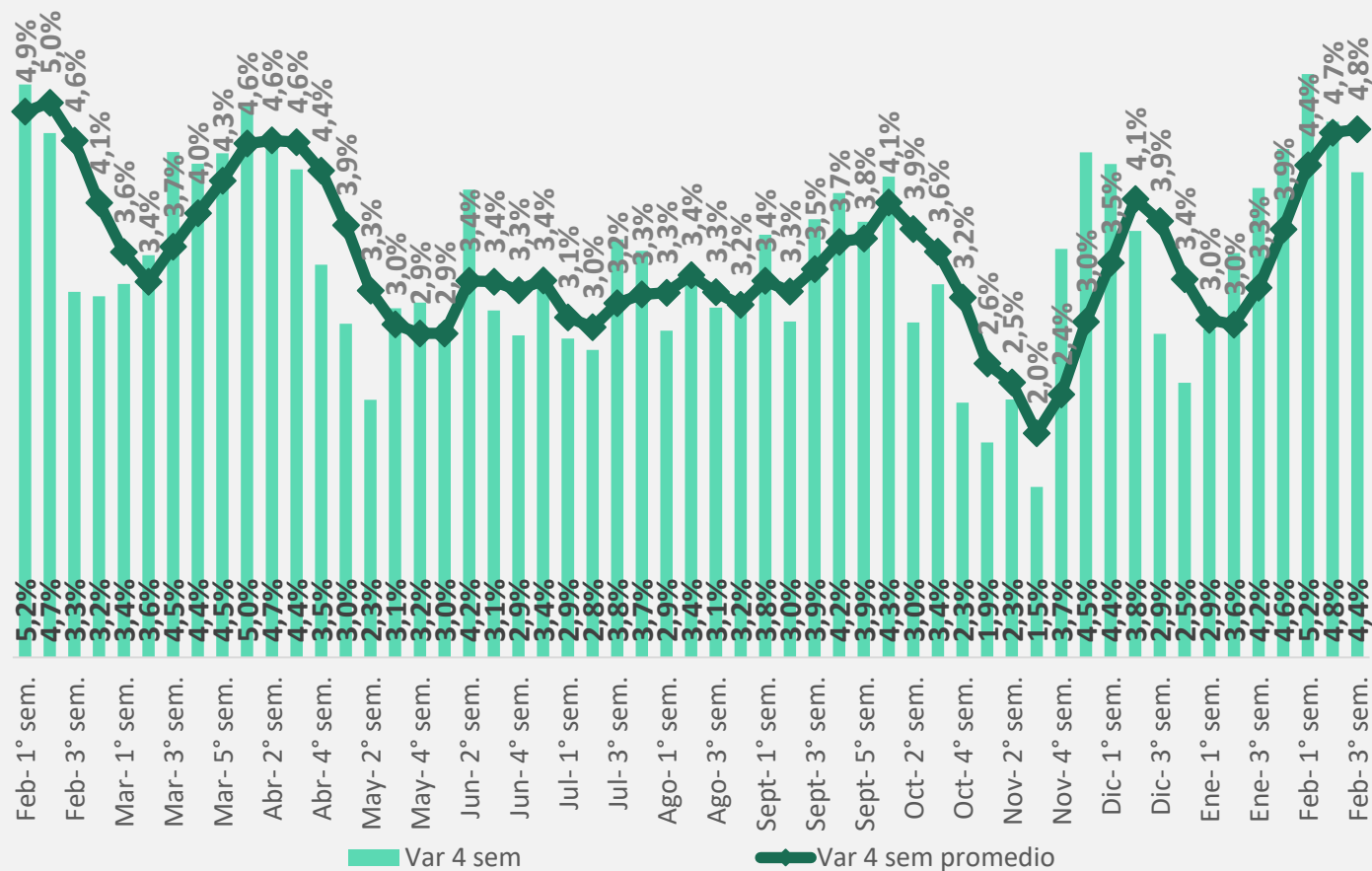
Var promedio últimas 4 semanas a la 3° semana febrero 2022



Promedio: 4,8%

ÍNDICE LCG- Alimentos y bebidas

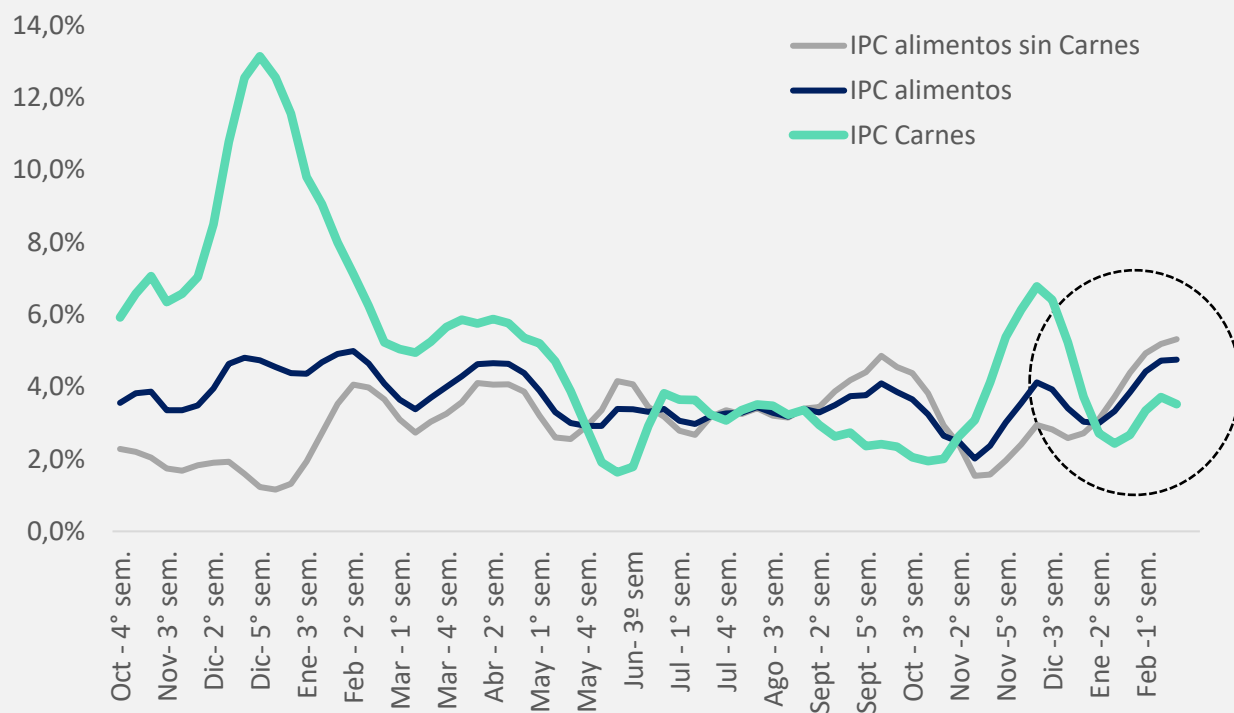
m/m. 4 semanas punta/punta y 4 semanas móvil



La inflación sin Carnes sigue acelerándose

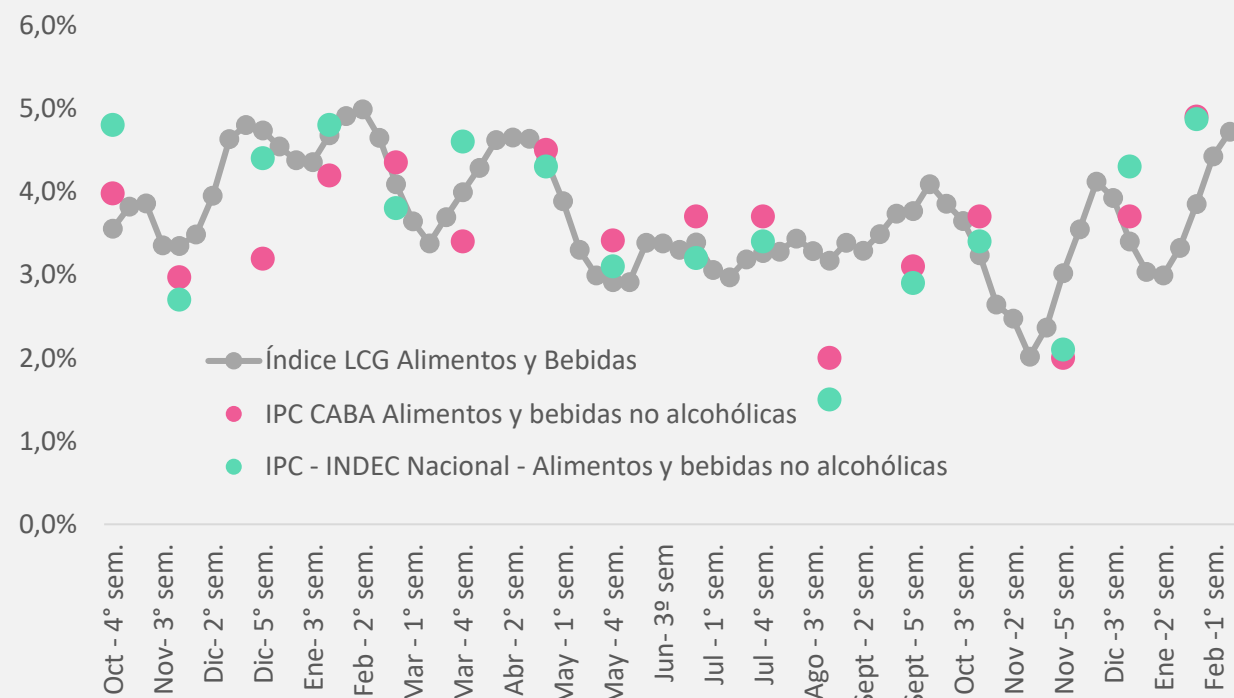
ÍNDICE LCG- Alimentos y Bebidas

variación mensual promedio



ÍNDICE LCG- Alimentos y Bebidas

variación mensual promedio





Metodología

- Relevamiento llevado a cabo mediante web scraping
- Se relevaron precios de 8.000 alimentos y bebidas de 5 supermercados
- Los cortes semanales se producen los días miércoles
- Los ponderadores corresponden a la estructura de Índice de Precios al Consumidor de la Ciudad de Buenos Aires

Se encuentra prohibida su reproducción y circulación no autorizada