

INFORME DE AVANCE

18 de marzo de 2022

✓ Inflación 3er semana marzo 2022

Guido Lorenzo

Director Ejecutivo

g.lorenzo@lcgsa.com.ar

Melisa Sala

Economista jefe

m.sala@lcgsa.com.ar

Franco Mastelli

Economista invitado

fmastelli@gmail.com

Victoria Urdangarin

Economista

v.urdangarin@lcgsa.com.ar

Matías De Luca

Economista

m.deluca@lcgsa.com.ar

Paula Malinauskas

Analista

p.malinauskas@lcgsa.com.ar

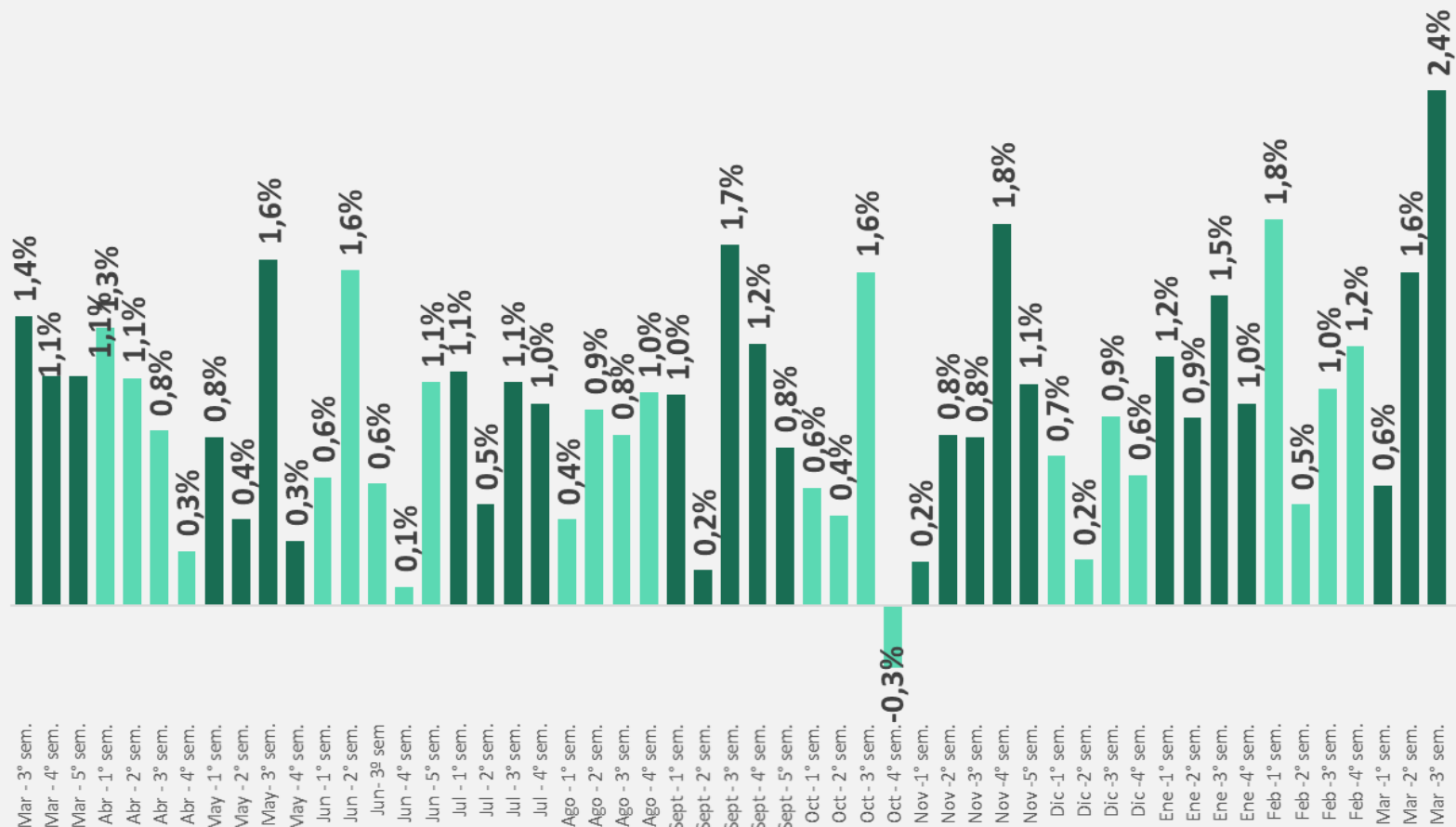


La 3ra semana de marzo cerró con una inflación de 2,4% en alimentos y bebidas

ÍNDICE LCG- Alimentos y Bebidas

variación semanal

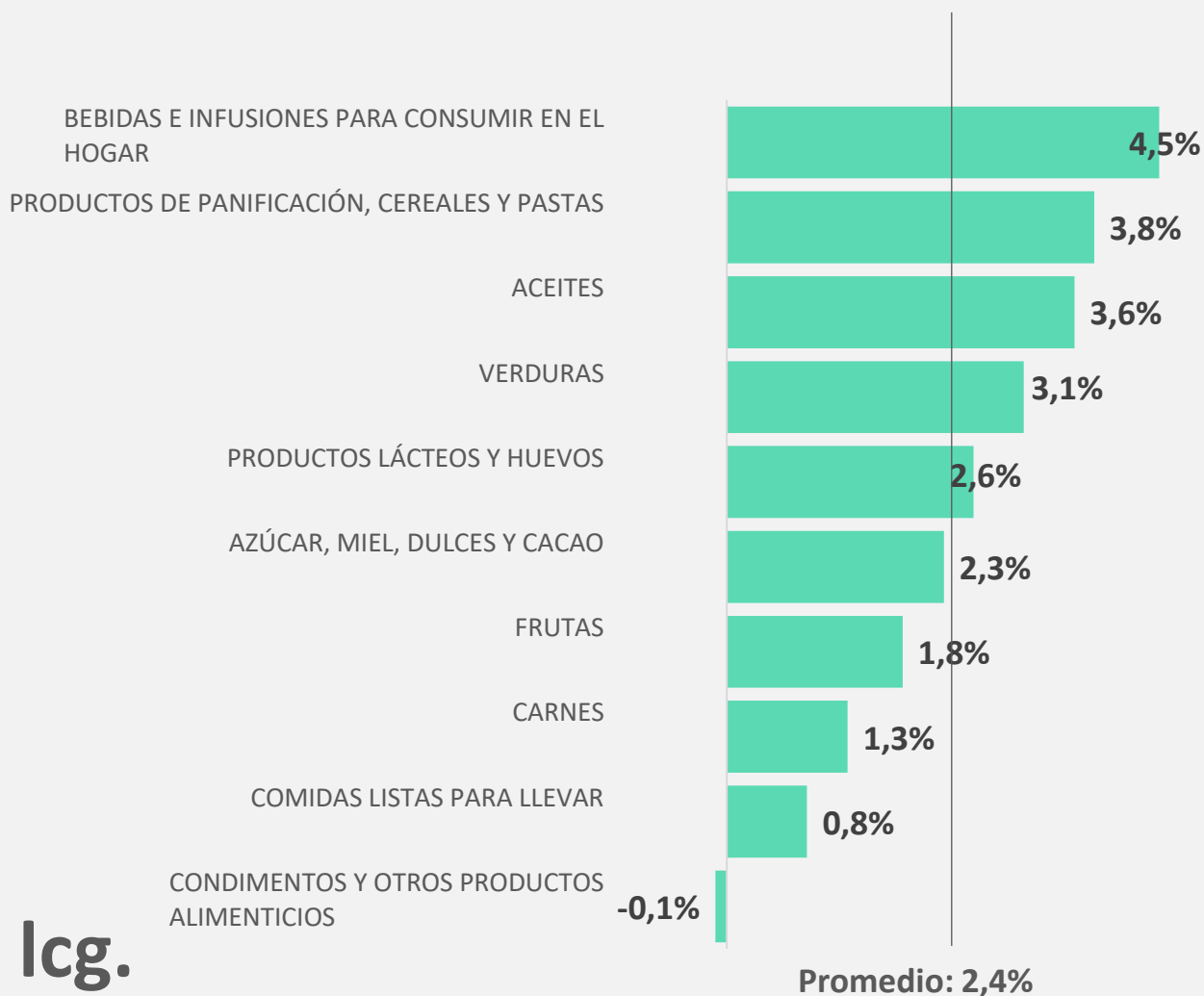
- ✓ En la tercera semana de marzo la suba de precios de los alimentos promedió 2,44%, **acelerando 0,86 pp** respecto la semana anterior.
- ✓ El índice de alimentos y bebidas presentó una **inflación mensual de 4,6%** promedio en las últimas 4 semanas y **5,9% punta a punta** en el mismo periodo.



Bebidas y panificados aportaron la mitad del aumento total

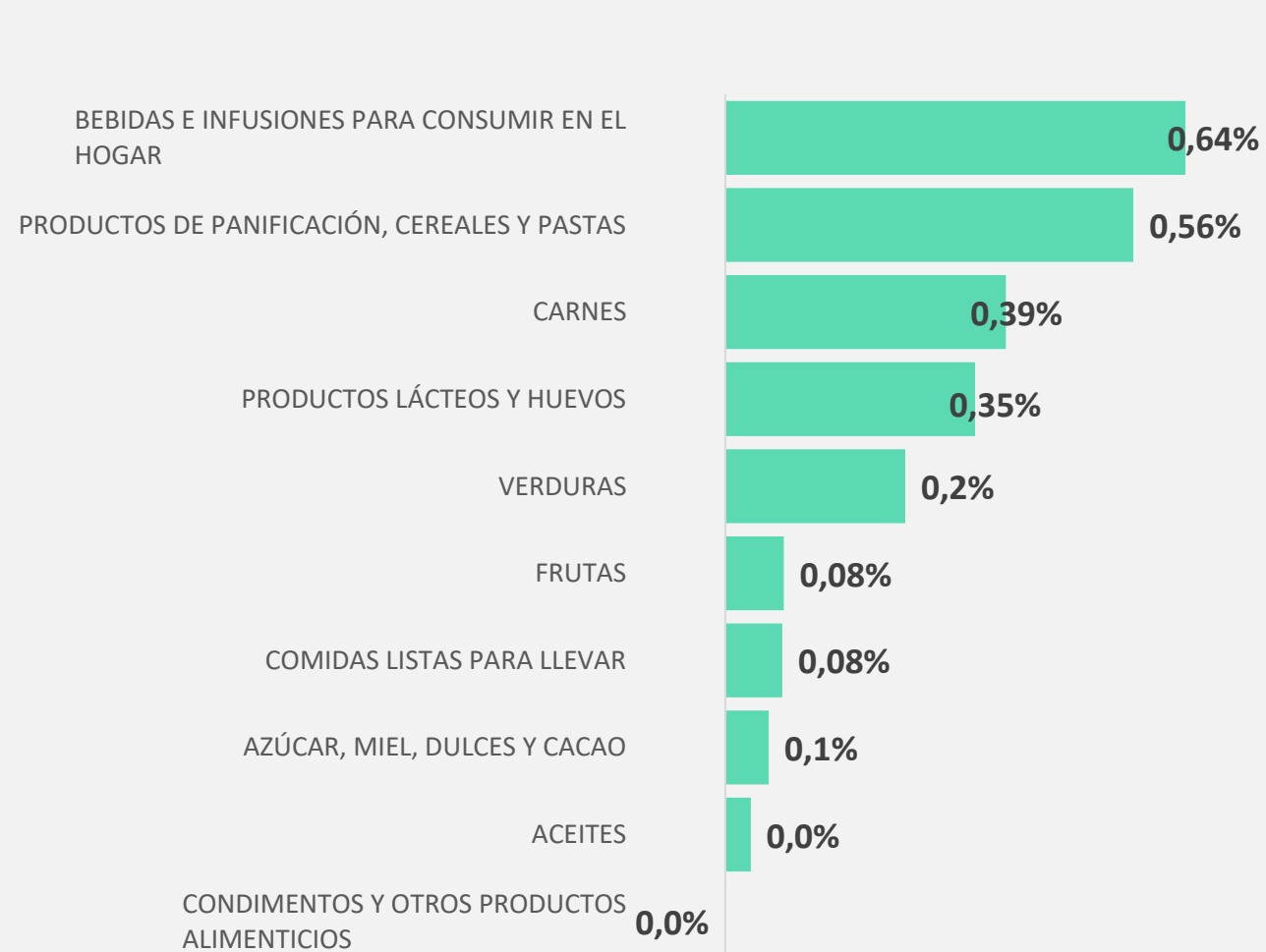
ÍNDICE LCG- Alimentos y bebidas

Variación semanal -3º semana marzo 2022



ÍNDICE LCG- Alimentos y bebidas

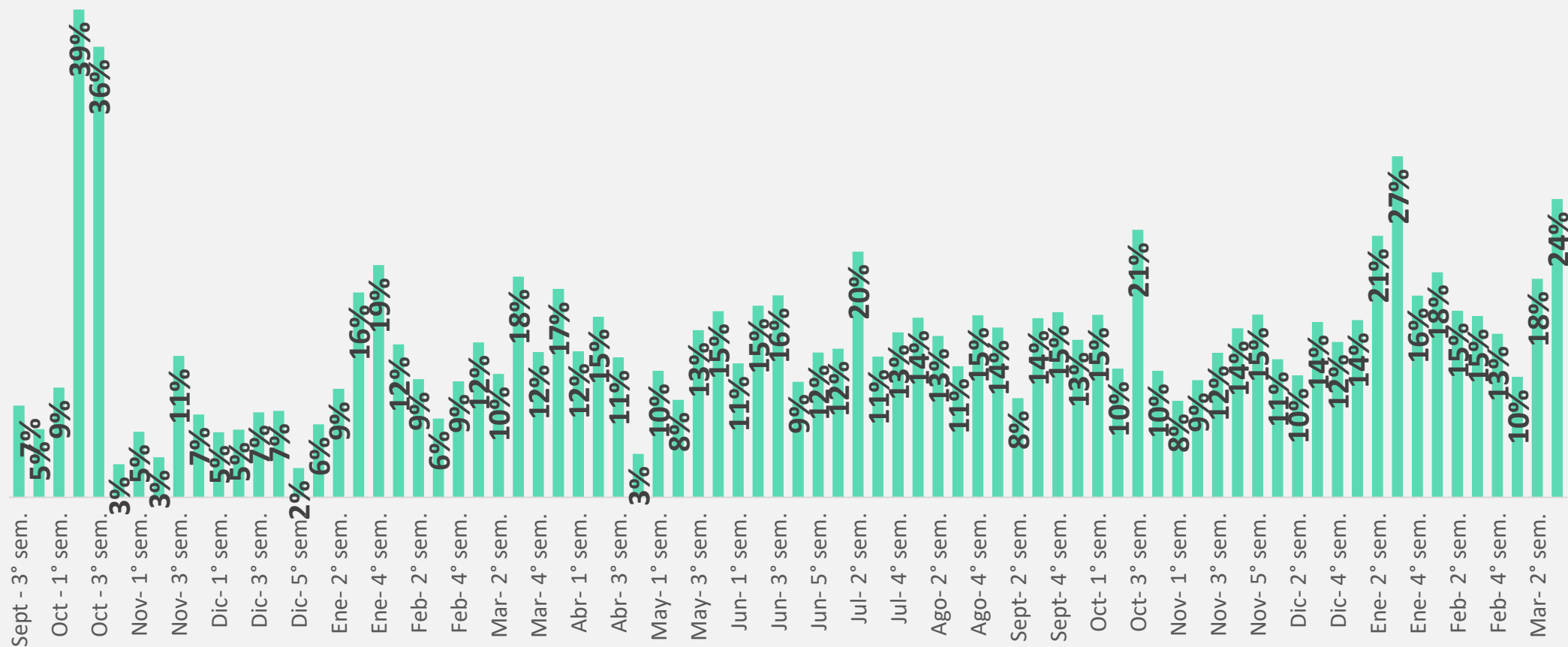
Incidencia semanal -3º semana marzo 2022



El porcentaje de productos con aumentos semanales fue 24%

ÍNDICE LCG: Índice de difusión

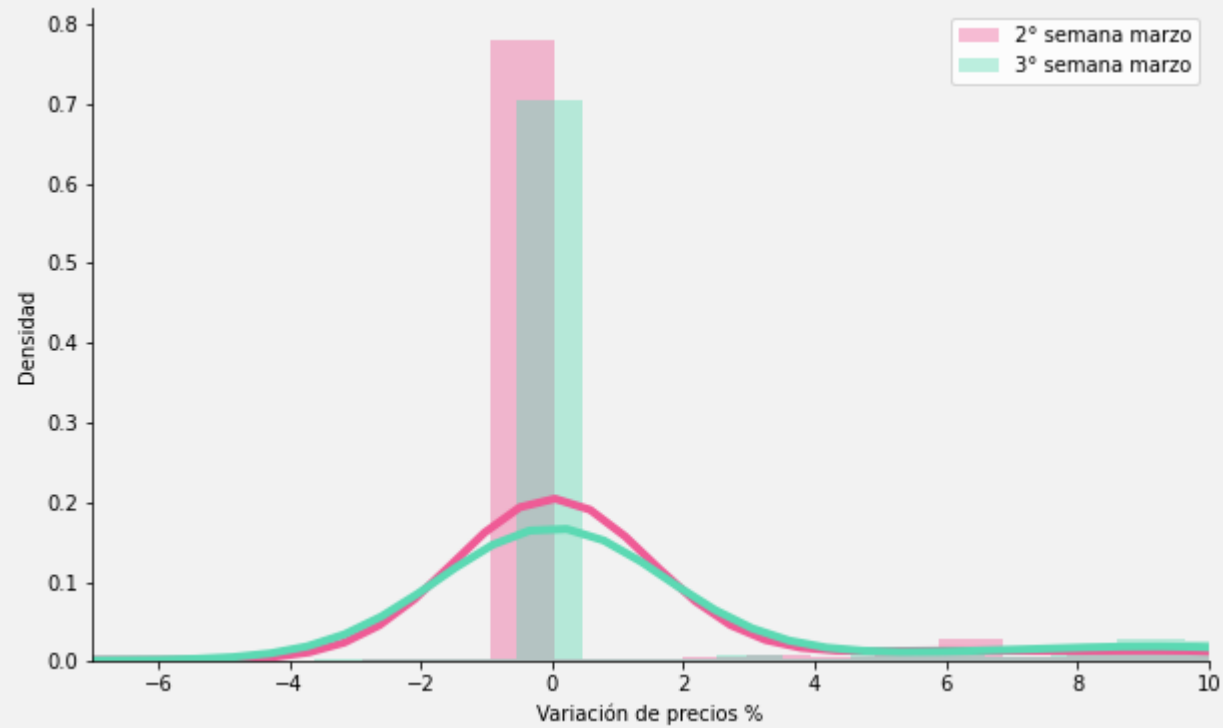
% productos relevados con aumento semanal



La distribución de variaciones de precios mostró mayor dispersión respecto a la semana previa

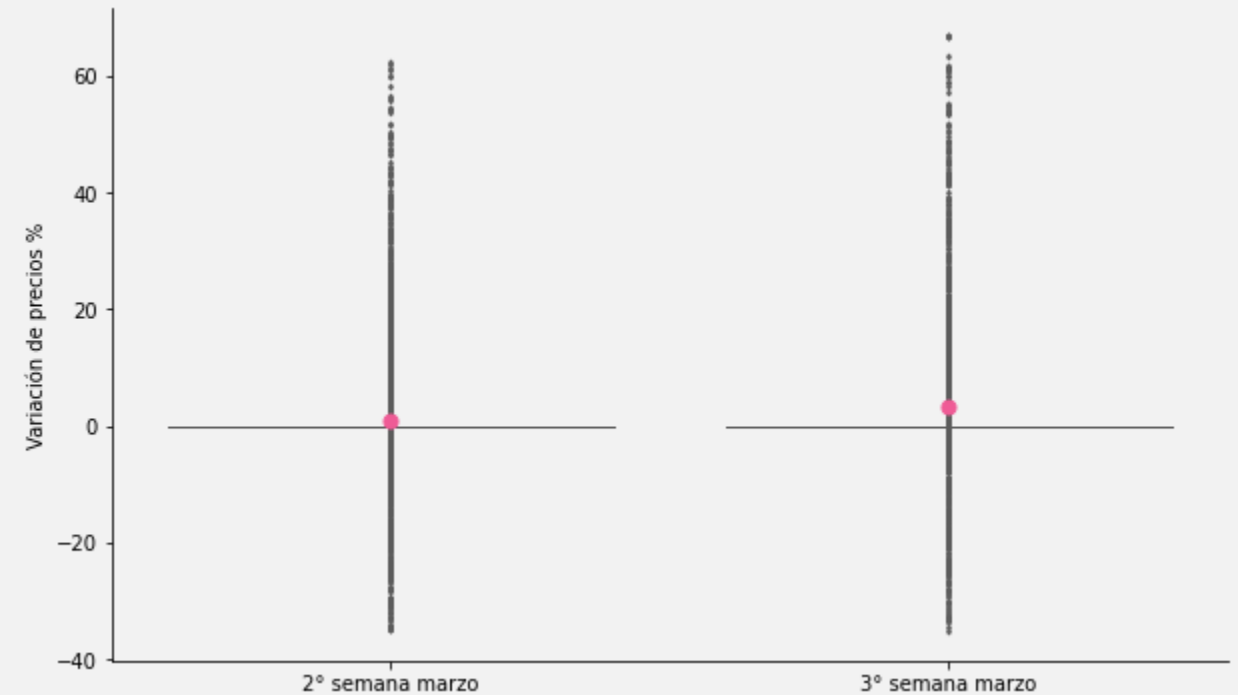
ÍNDICE LCG-Histograma de variaciones semanales

Tendencia central



ÍNDICE LCG-Boxplot de variaciones semanales

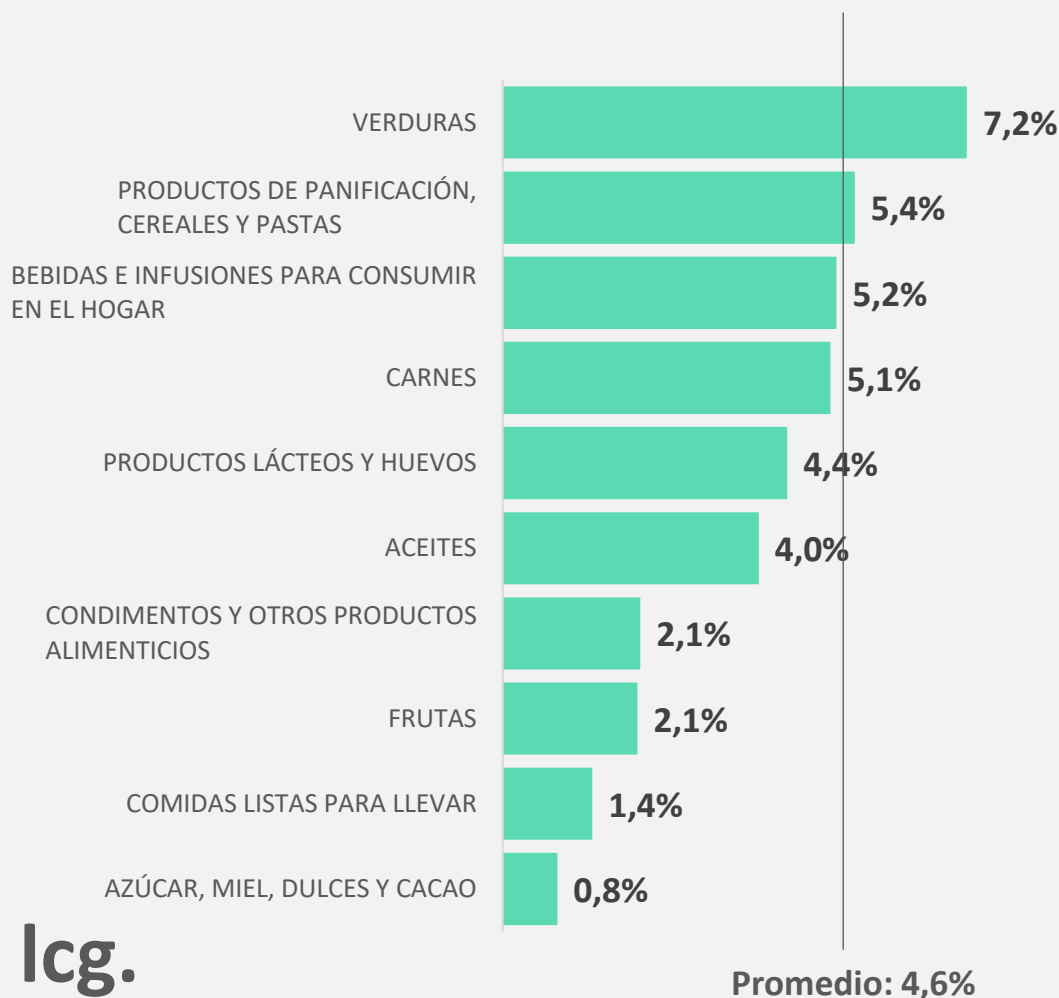
2º semana marzo vs 3º semana marzo



Verduras y Panificados lideran la inflación mensual

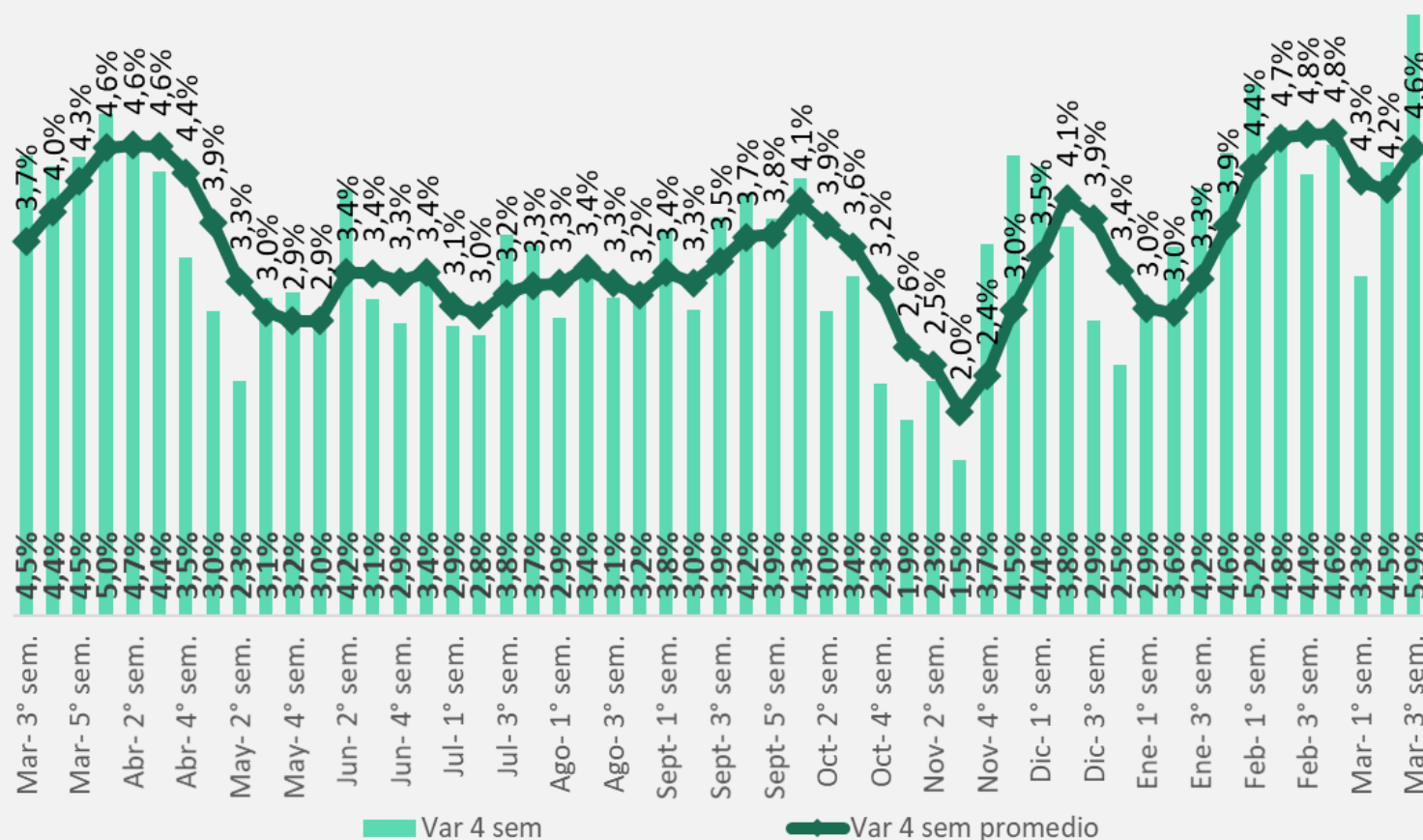
ÍNDICE LCG- Alimentos y bebidas

Var promedio últimas 4 semanas a la 3° semana marzo 2022



ÍNDICE LCG- Alimentos y bebidas

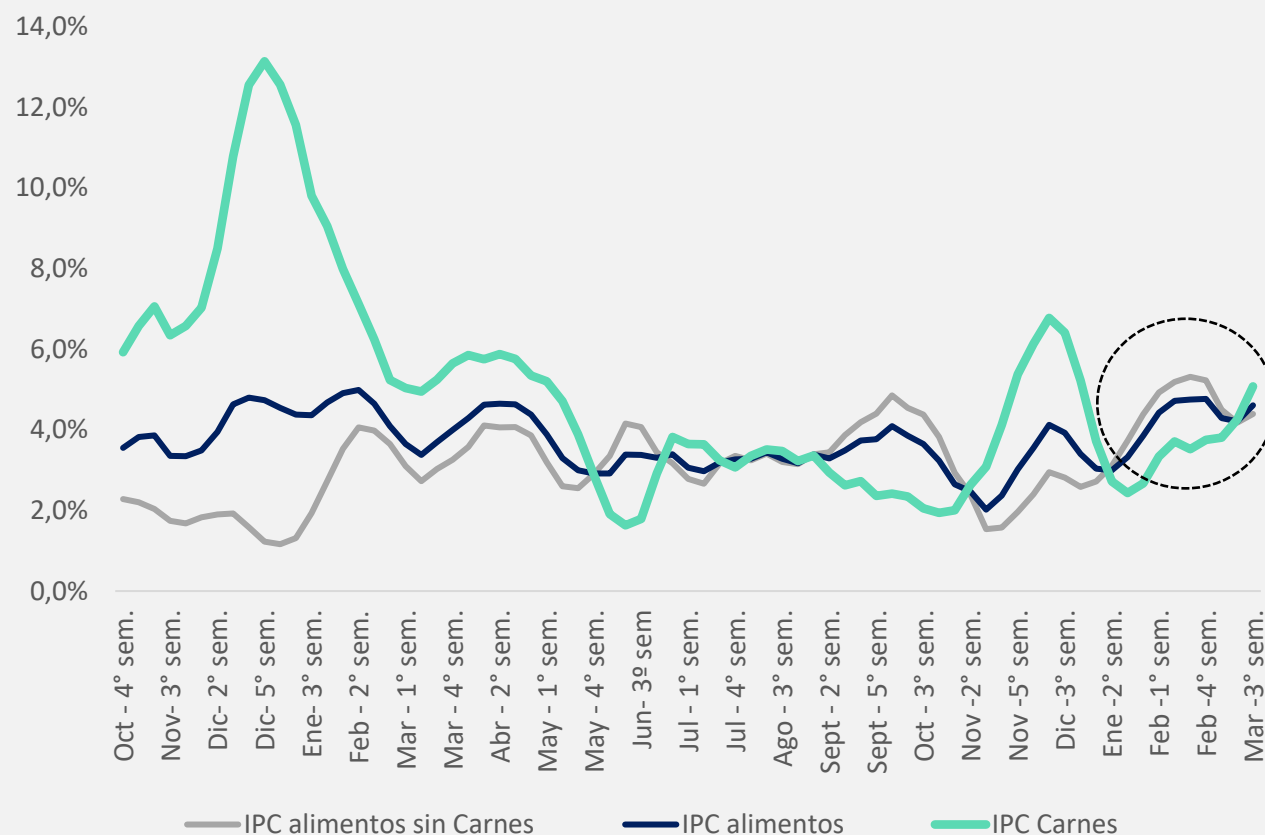
m/m. 4 semanas punta/punta y 4 semanas móvil



La inflación promedio mensual vuelve a acelerarse, ubicándose en 4,6%

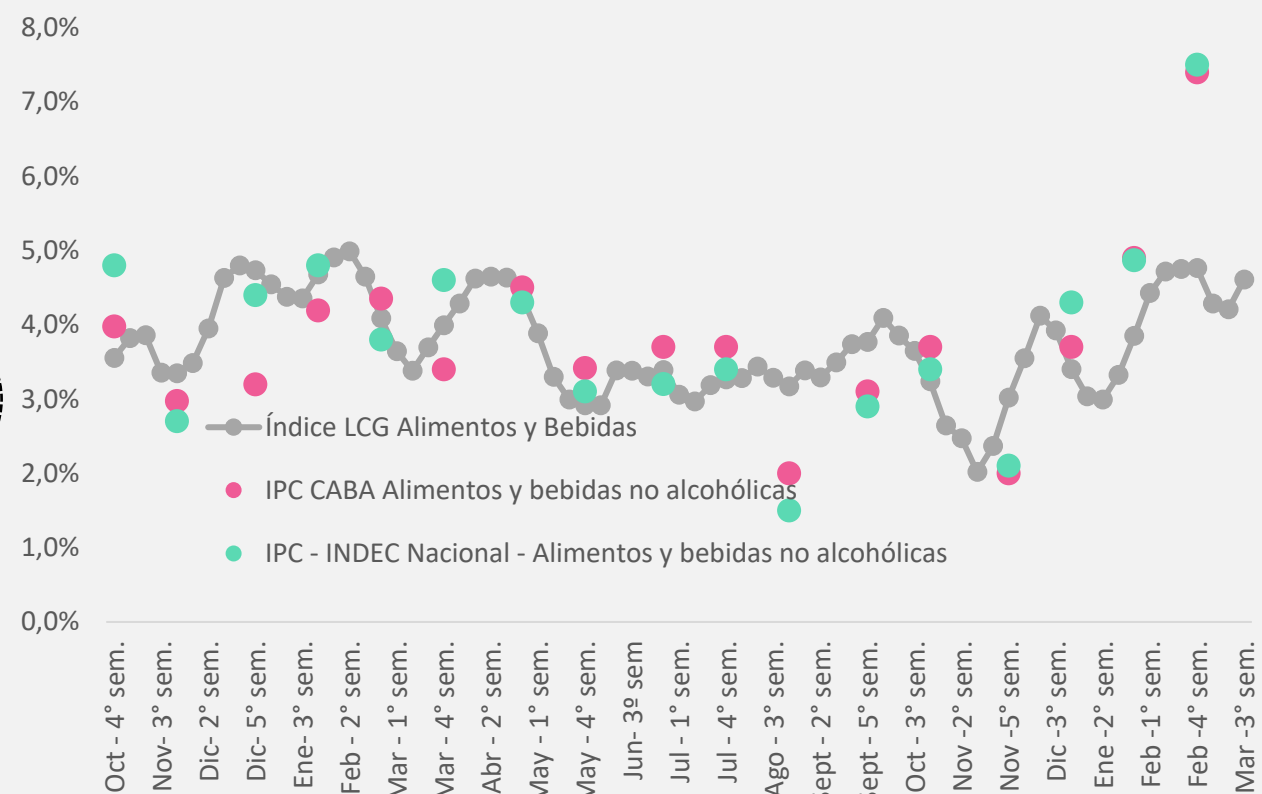
ÍNDICE LCG- Alimentos y Bebidas

variación mensual promedio



ÍNDICE LCG- Alimentos y Bebidas

variación mensual promedio





Metodología

- Relevamiento llevado a cabo mediante web scraping
- Se relevaron precios de 8.000 alimentos y bebidas de 5 supermercados
- Los cortes semanales se producen los días miércoles
- Los ponderadores corresponden a la estructura de Índice de Precios al Consumidor de la Ciudad de Buenos Aires

Se encuentra prohibida su reproducción y circulación no autorizada