

INFORME DE AVANCE

08 de abril de 2022

✓ Inflación 1ra semana abril 2022

Guido Lorenzo

Director Ejecutivo

g.lorenzo@lcg.com.ar

Melisa Sala

Economista jefe

m.sala@lcg.com.ar

Franco Mastelli

Economista invitado

fmastelli@gmail.com

Victoria Urdangarin

Economista

v.urdangarin@lcg.com.ar

Matías De Luca

Economista

m.deluca@lcg.com.ar

Paula Malinauskas

Analista

p.malinauskas@lcg.com.ar

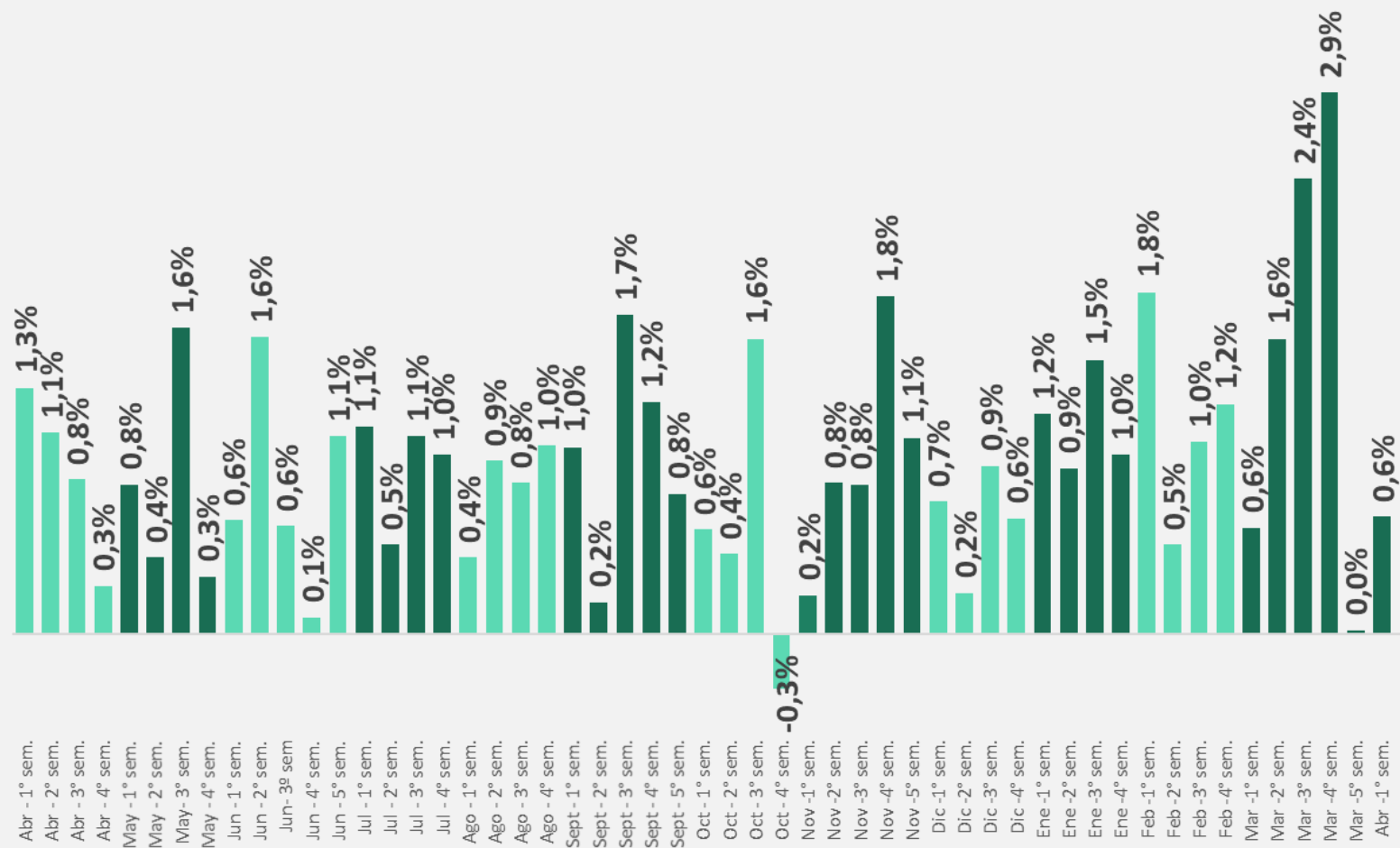


La 1ra semana de abril cerró con una inflación de 0,6% en alimentos y bebidas

ÍNDICE LCG- Alimentos y Bebidas

variación semanal

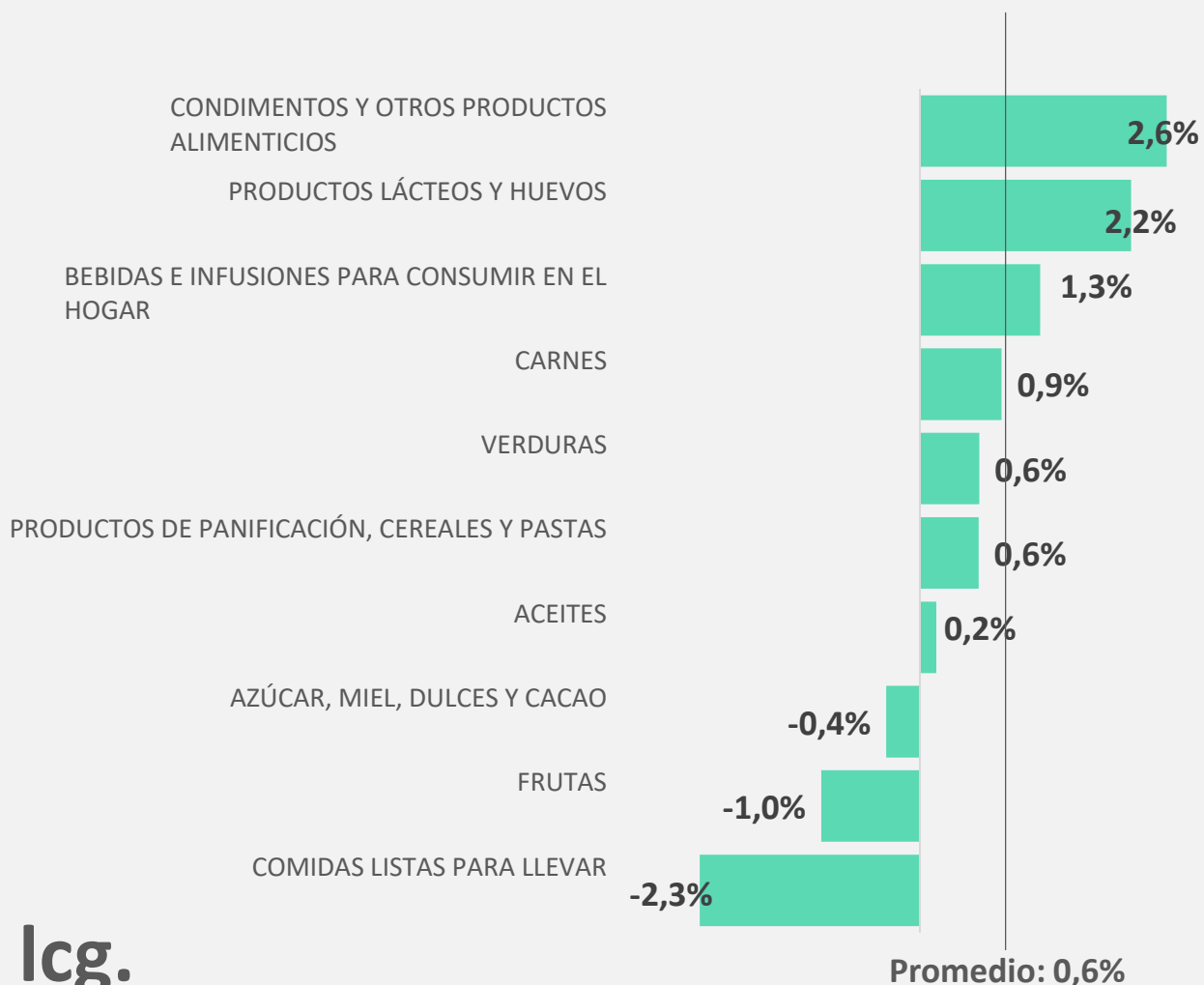
- ✓ En la primera semana de abril la suba de precios de los alimentos promedió 0,63%, **acelerando 0,61 pp** respecto la semana anterior.
- ✓ El índice de alimentos y bebidas presentó una **inflación mensual de 6,7%** promedio en las últimas 4 semanas y **6,1% punta a punta** en el mismo periodo.



Lácteos y carnes aportaron 0,56 pp al aumento total

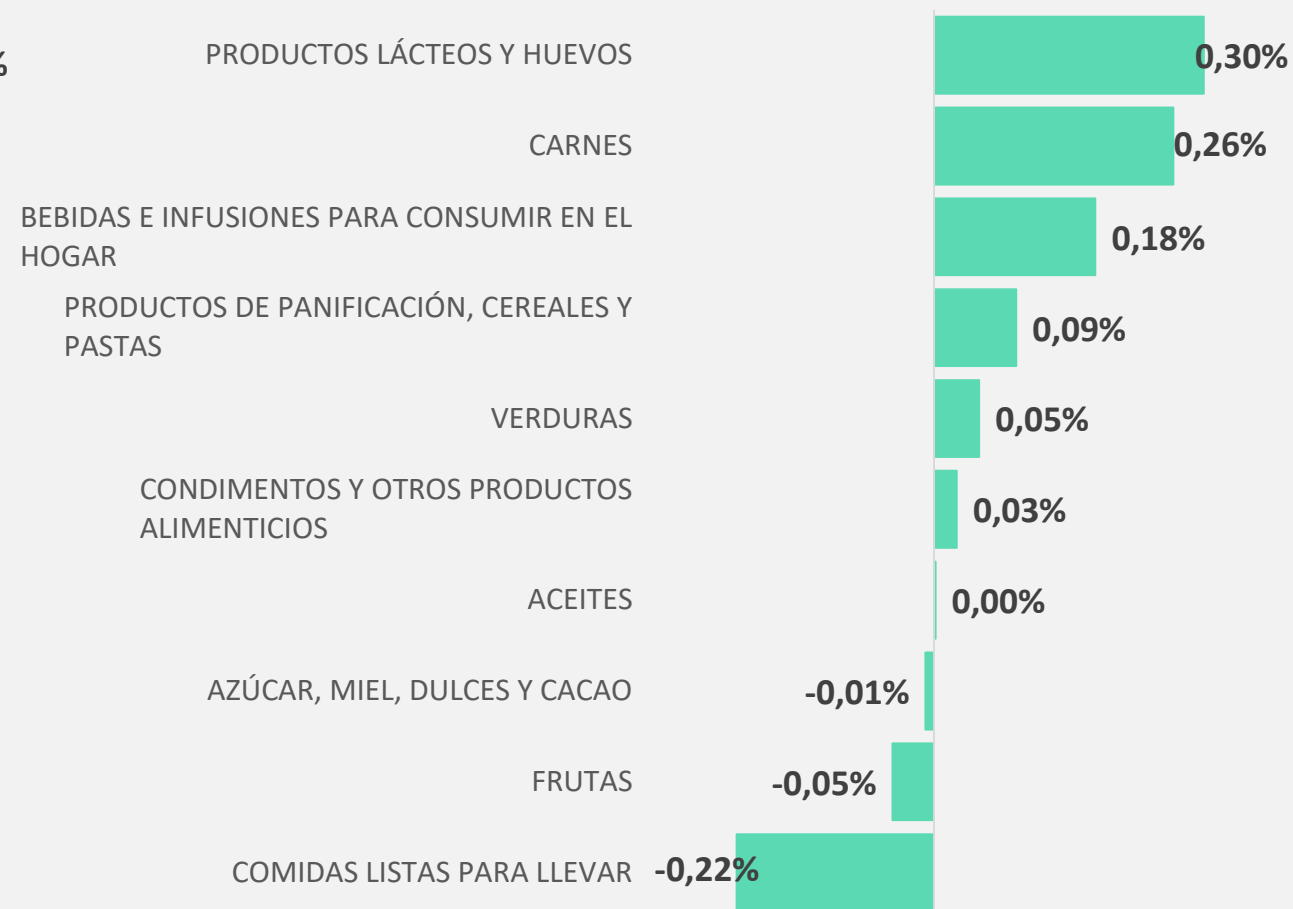
ÍNDICE LCG- Alimentos y bebidas

Variación semanal -1º semana abril 2022



ÍNDICE LCG- Alimentos y bebidas

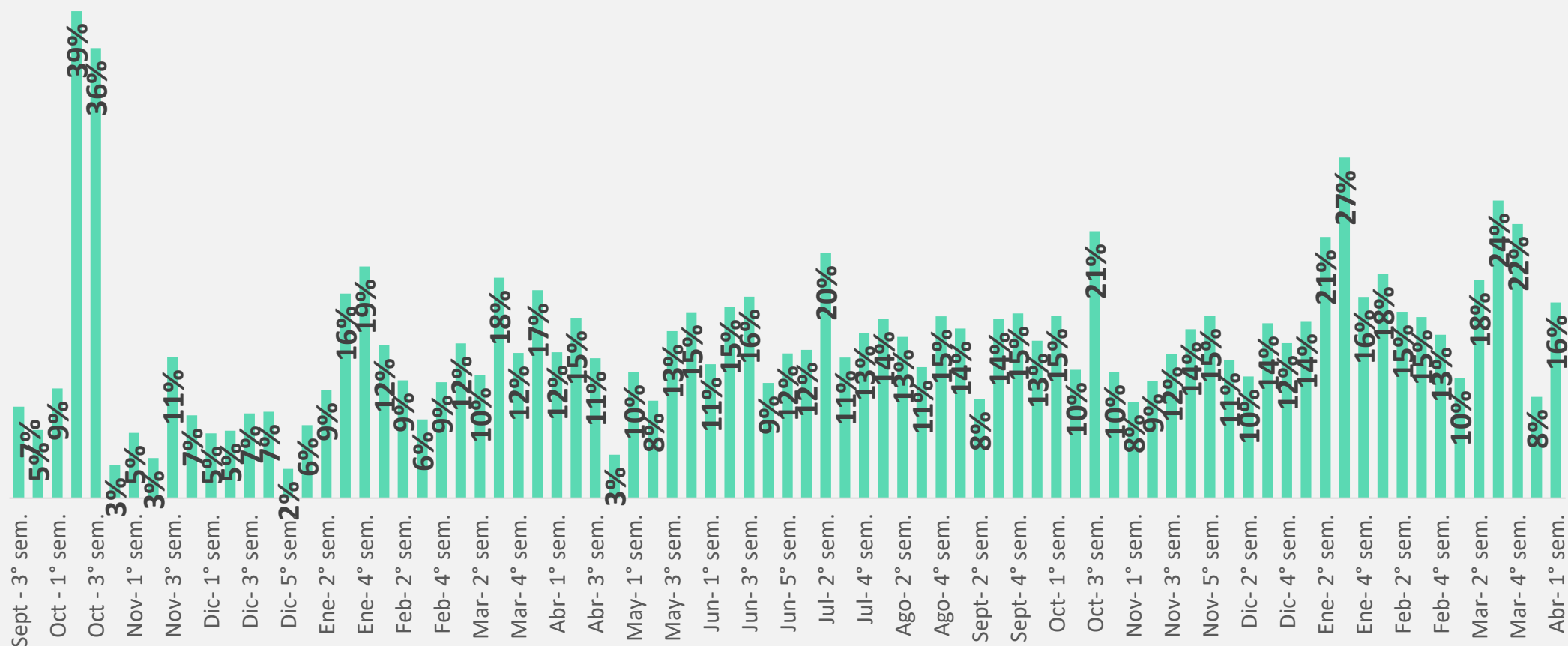
Incidencia semanal -1º semana abril 2022



El porcentaje de productos con aumentos semanales fue 16%

ÍNDICE LCG: Índice de difusión

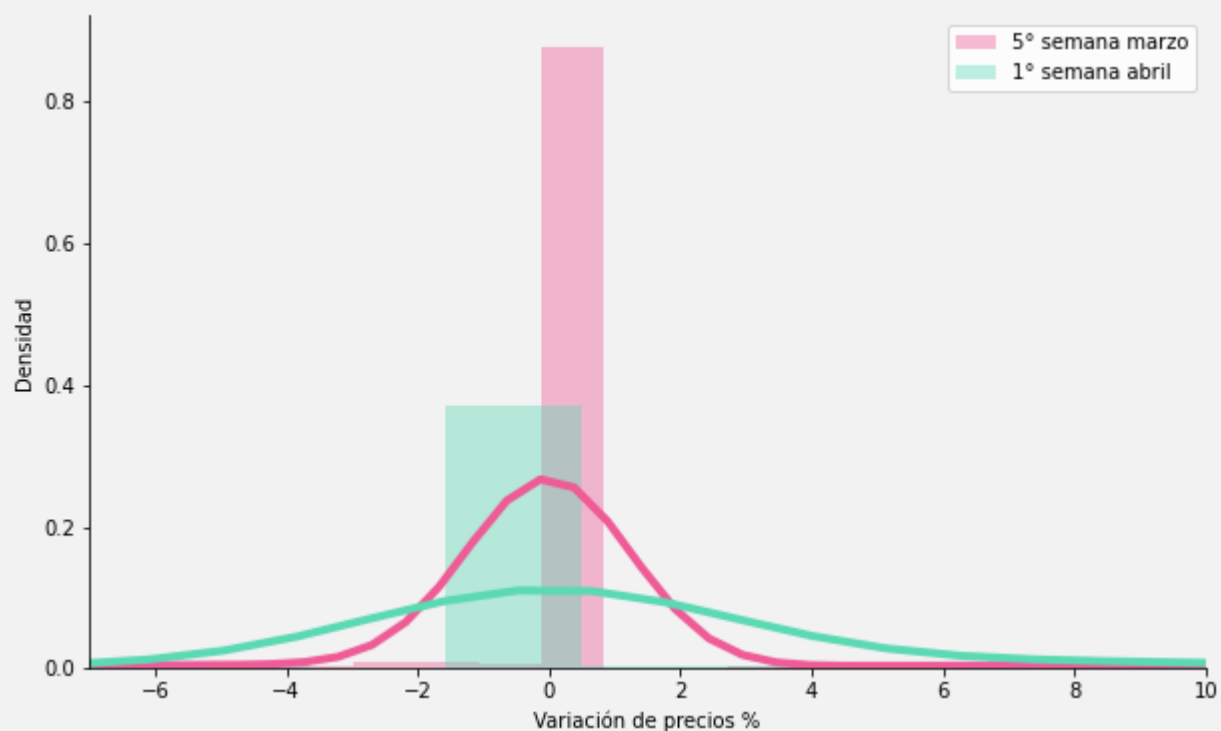
% productos relevados con aumento semanal



Las distribución de variaciones de precios mostró mayor dispersión respecto a la semana previa

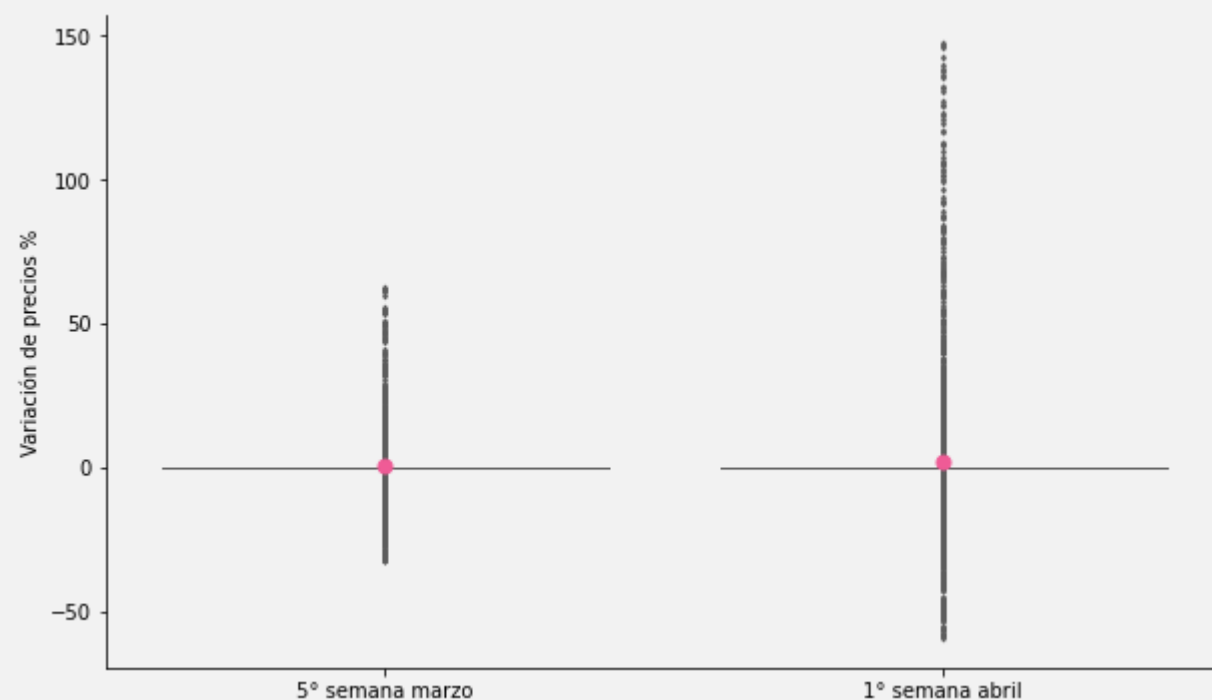
ÍNDICE LCG-Histograma de variaciones semanales

Tendencia central



ÍNDICE LCG-Boxplot de variaciones semanales

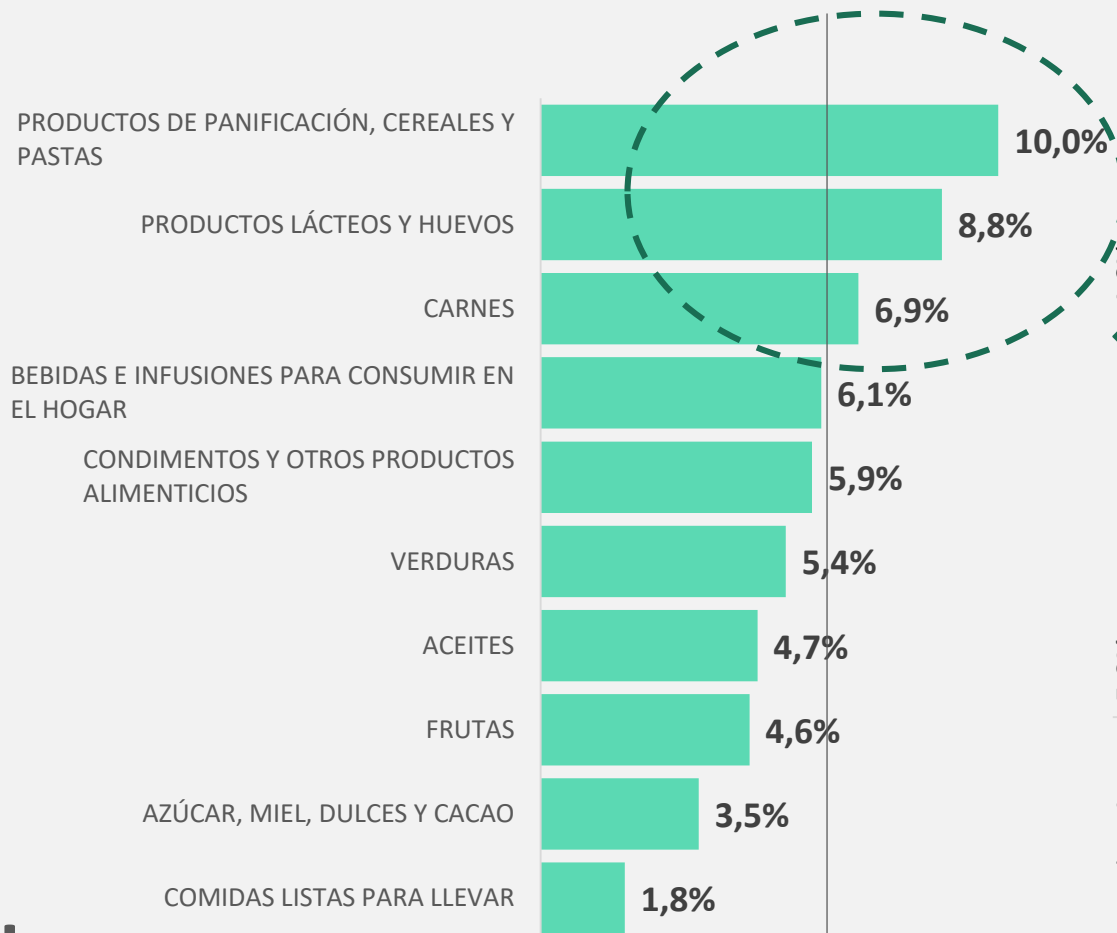
5º semana marzo vs 1º semana abril



Panificados y Lácteos lideran la inflación mensual

ÍNDICE LCG- Alimentos y bebidas

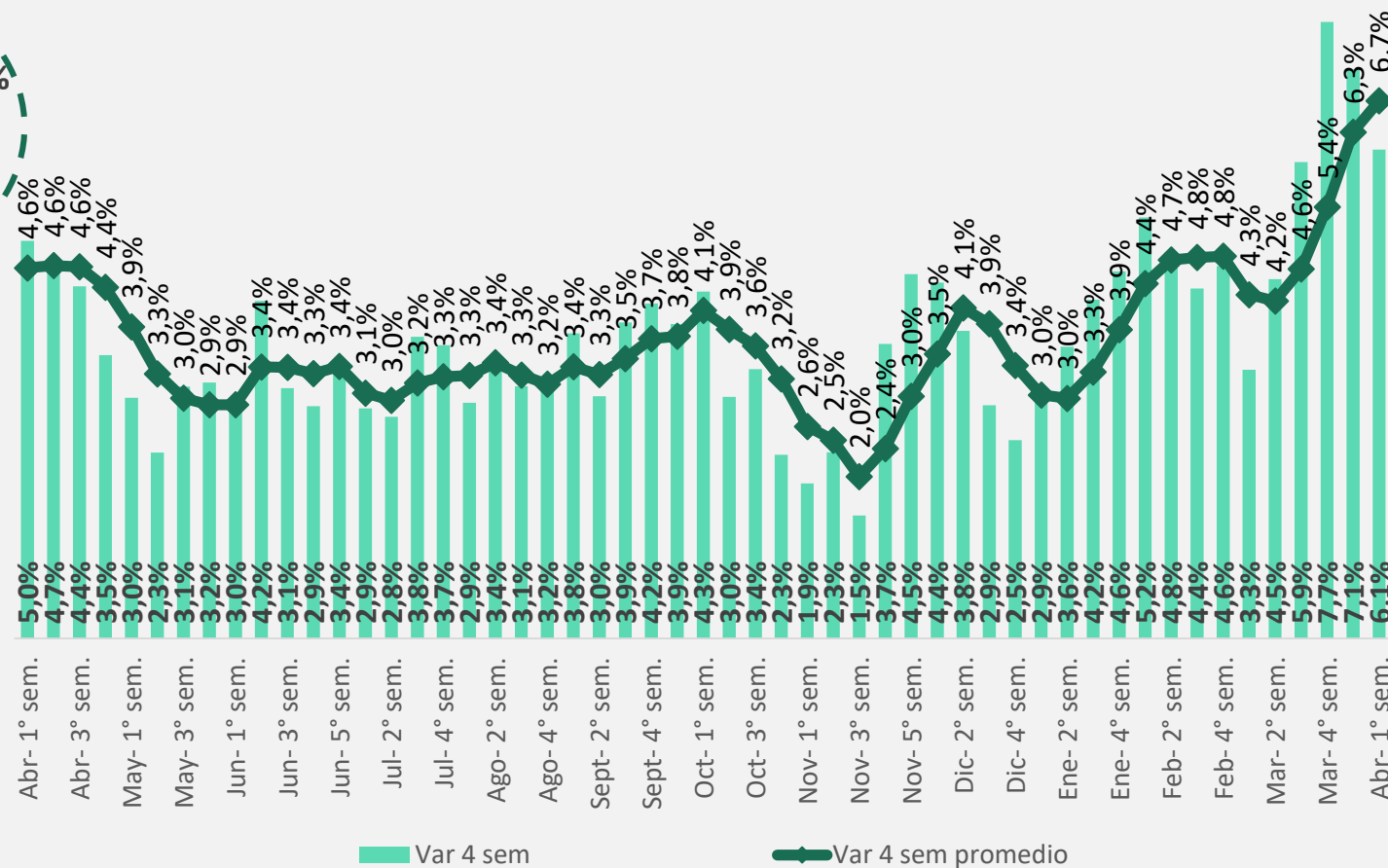
Var promedio últimas 4 semanas a la 1° semana abril 2022



Promedio: 6,3%

ÍNDICE LCG- Alimentos y bebidas

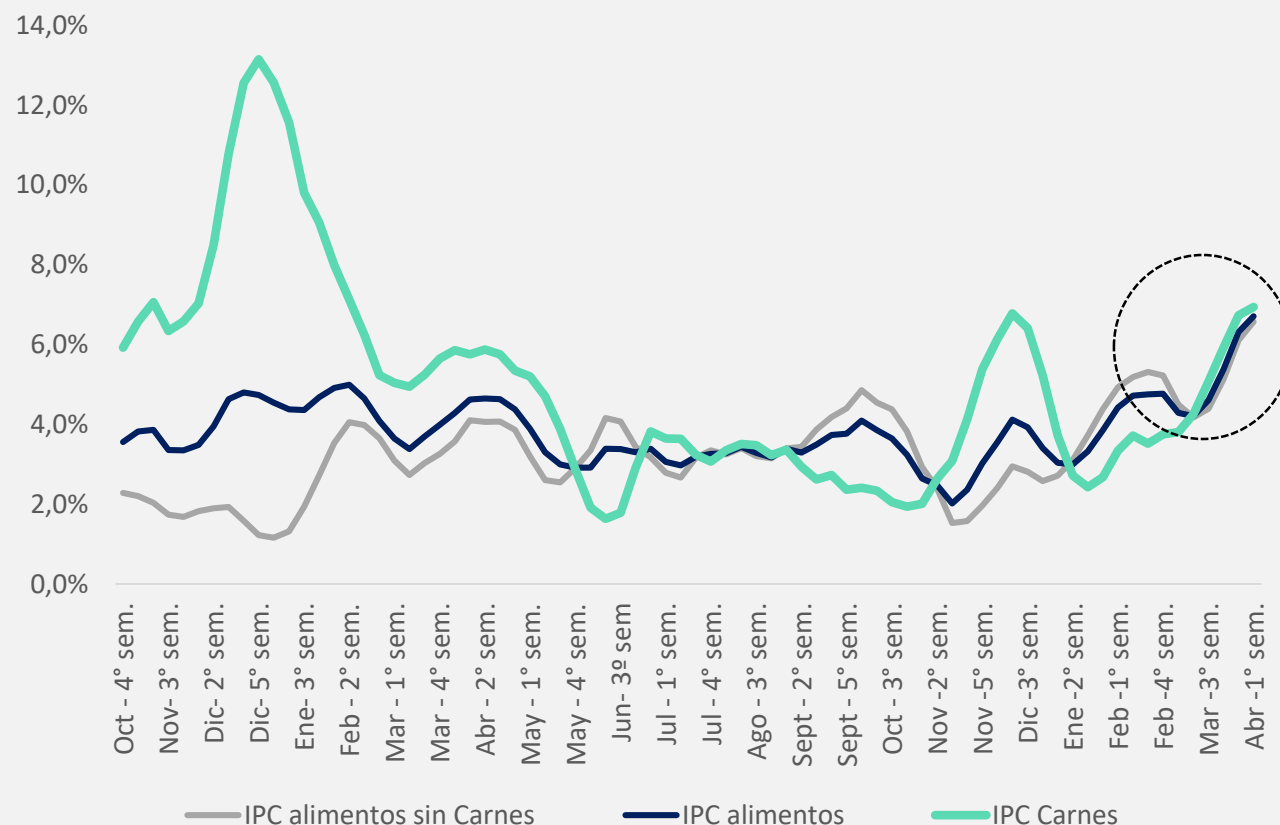
m/m. 4 semanas punta/punta y 4 semanas móvil



La inflación promedio mensual vuelve a acelerarse (+0,4 pp), ubicándose en 6,7%

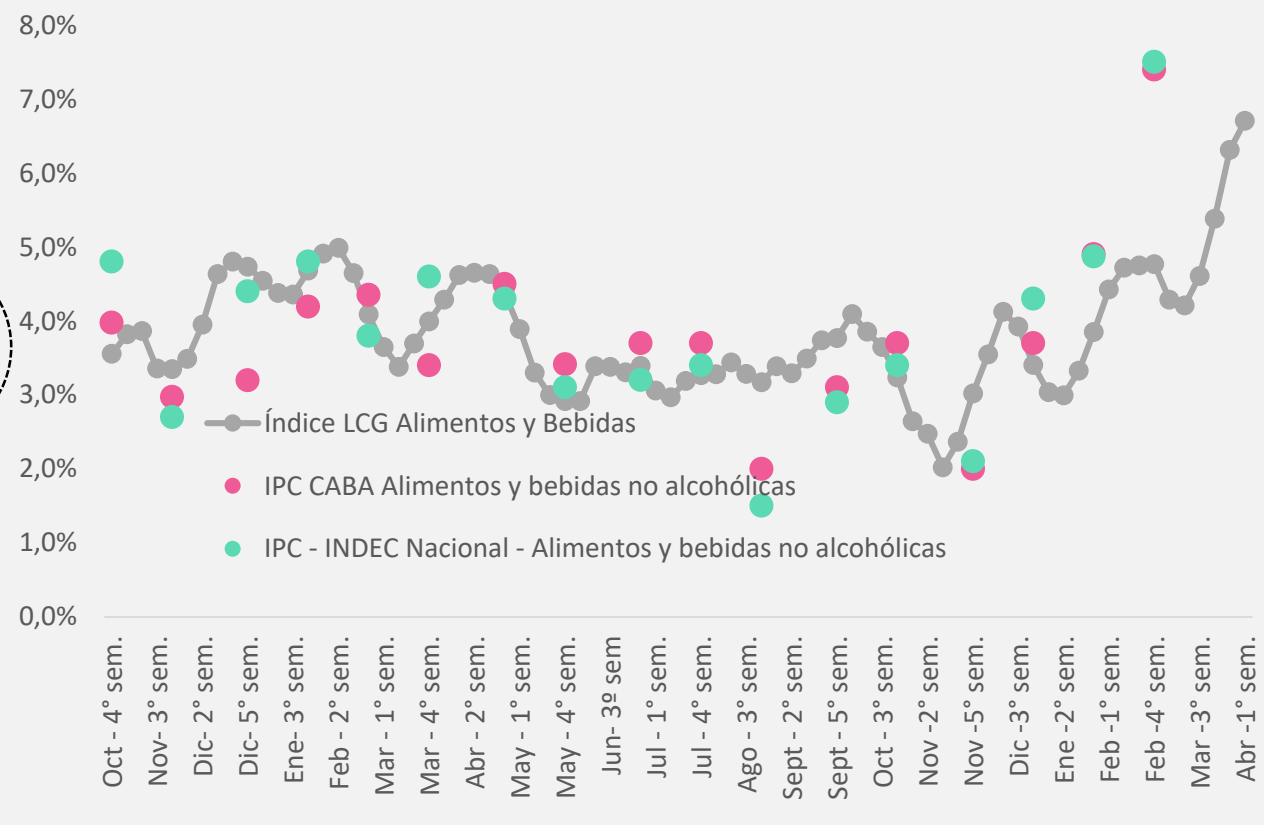
ÍNDICE LCG- Alimentos y Bebidas

variación mensual promedio



ÍNDICE LCG- Alimentos y Bebidas

variación mensual promedio





Metodología

- Relevamiento llevado a cabo mediante web scraping
- Se relevaron precios de 8.000 alimentos y bebidas de 5 supermercados
- Los cortes semanales se producen los días miércoles
- Los ponderadores corresponden a la estructura de Índice de Precios al Consumidor de la Ciudad de Buenos Aires

Se encuentra prohibida su reproducción y circulación no autorizada