

# INFORME DE AVANCE

22 de abril de 2022

## ✓ Inflación 3ra semana abril 2022

### **Guido Lorenzo**

*Director Ejecutivo*

[g.lorenzo@lcgsa.com.ar](mailto:g.lorenzo@lcgsa.com.ar)

### **Melisa Sala**

*Economista jefe*

[m.sala@lcgsa.com.ar](mailto:m.sala@lcgsa.com.ar)

### **Franco Mastelli**

*Economista invitado*

[fmastelli@gmail.com](mailto:fmastelli@gmail.com)

### **Victoria Urdangarin**

*Economista*

[v.urdangarin@lcgsa.com.ar](mailto:v.urdangarin@lcgsa.com.ar)

### **Matías De Luca**

*Economista*

[m.deluca@lcgsa.com.ar](mailto:m.deluca@lcgsa.com.ar)

### **Paula Malinauskas**

*Analista*

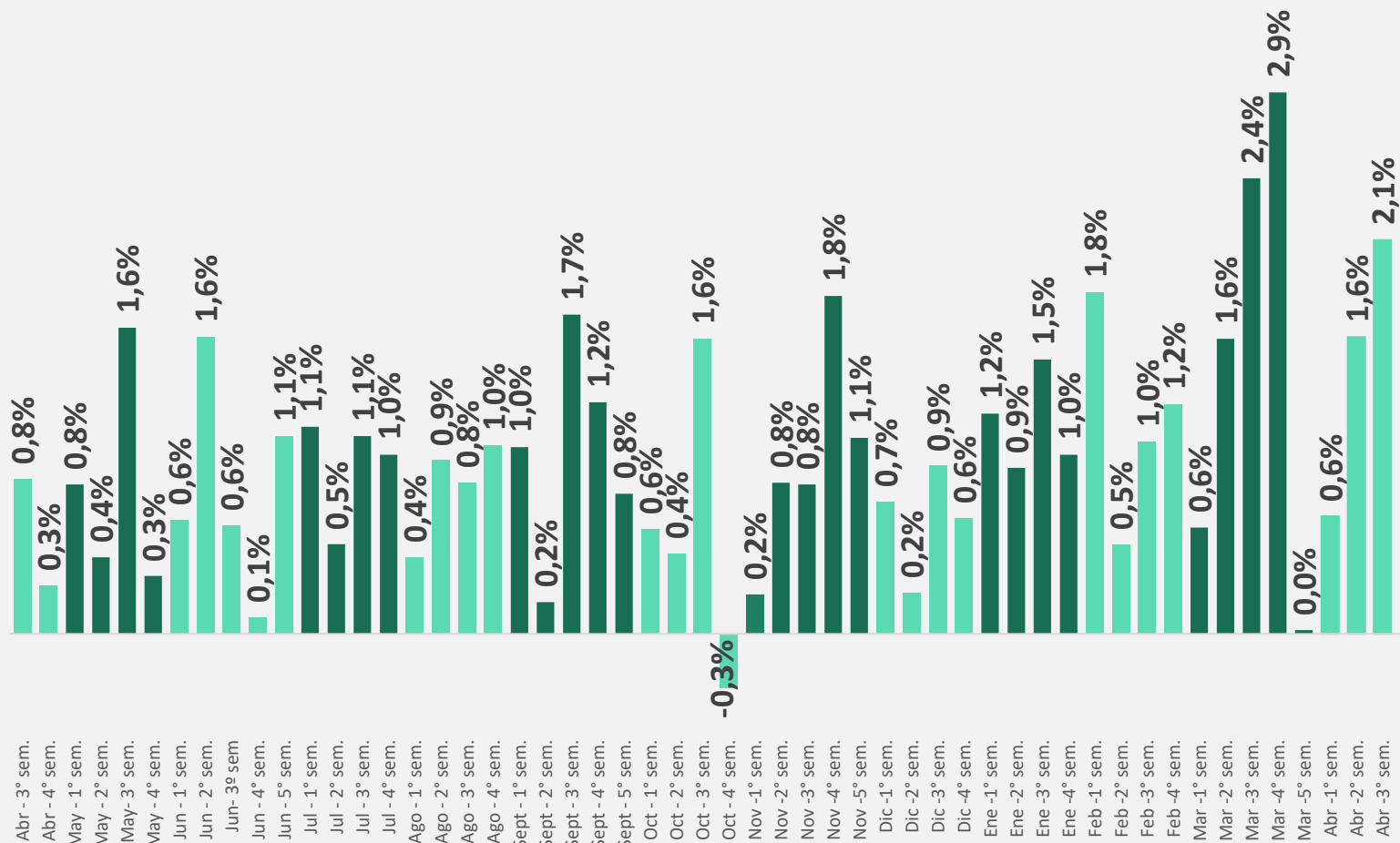
[p.malinauskas@lcgsa.com.ar](mailto:p.malinauskas@lcgsa.com.ar)

## La 3ra semana de abril cerró con una inflación de 2,1% en alimentos y bebidas

### ÍNDICE LCG- Alimentos y Bebidas

variación semanal

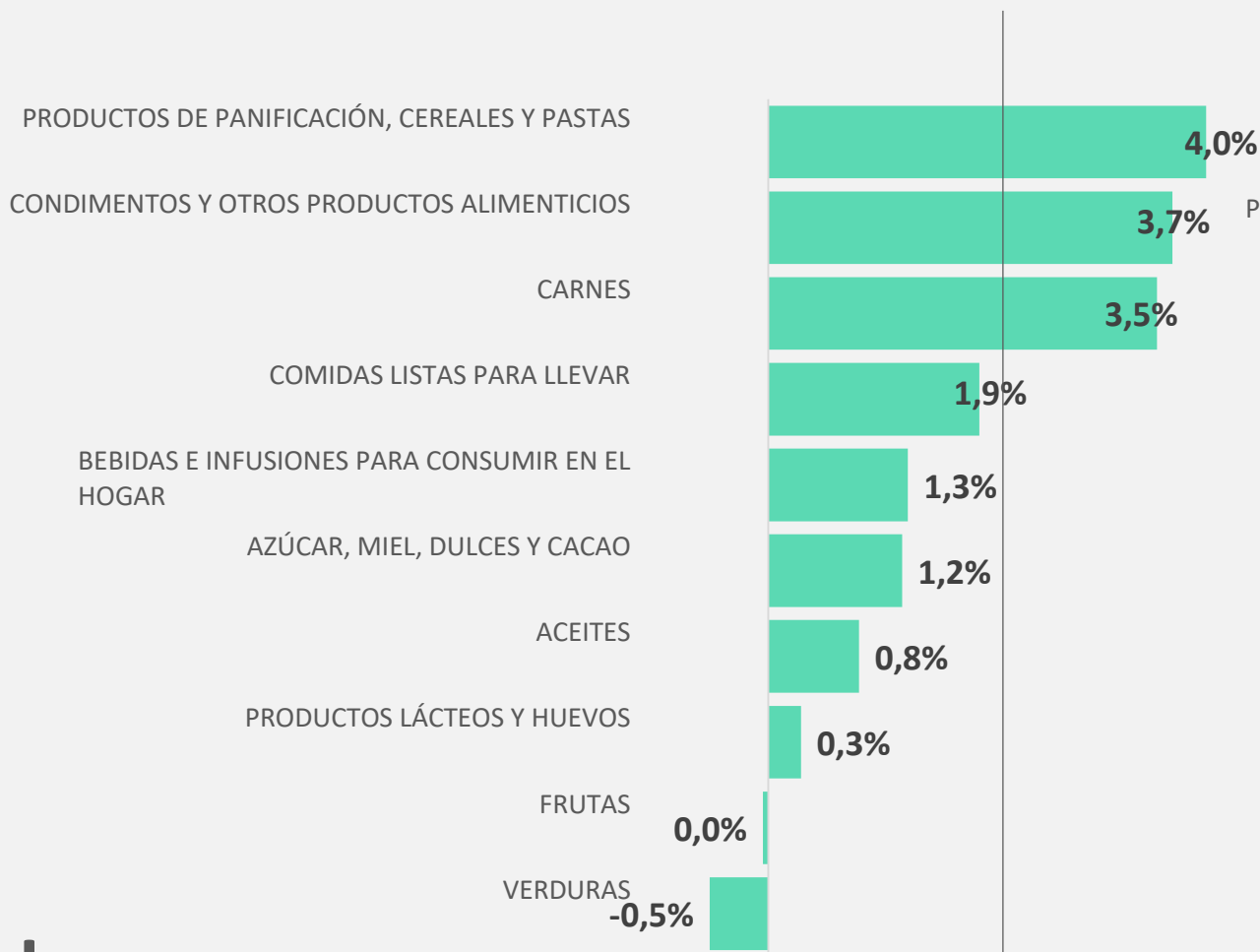
- ✓ En la tercera semana de abril la suba de precios de los alimentos promedió 2,1%, **acelerando 0,52 pp** respecto la semana anterior.
- ✓ El índice de alimentos y bebidas presentó una **inflación mensual de 5,7%** promedio en las últimas 4 semanas y **4,4% punta a punta** en el mismo periodo.



## Carnes y panificados con subas por encima del 3,5% semanal. Explicaron el 80% del aumento semanal total.

### ÍNDICE LCG- Alimentos y bebidas

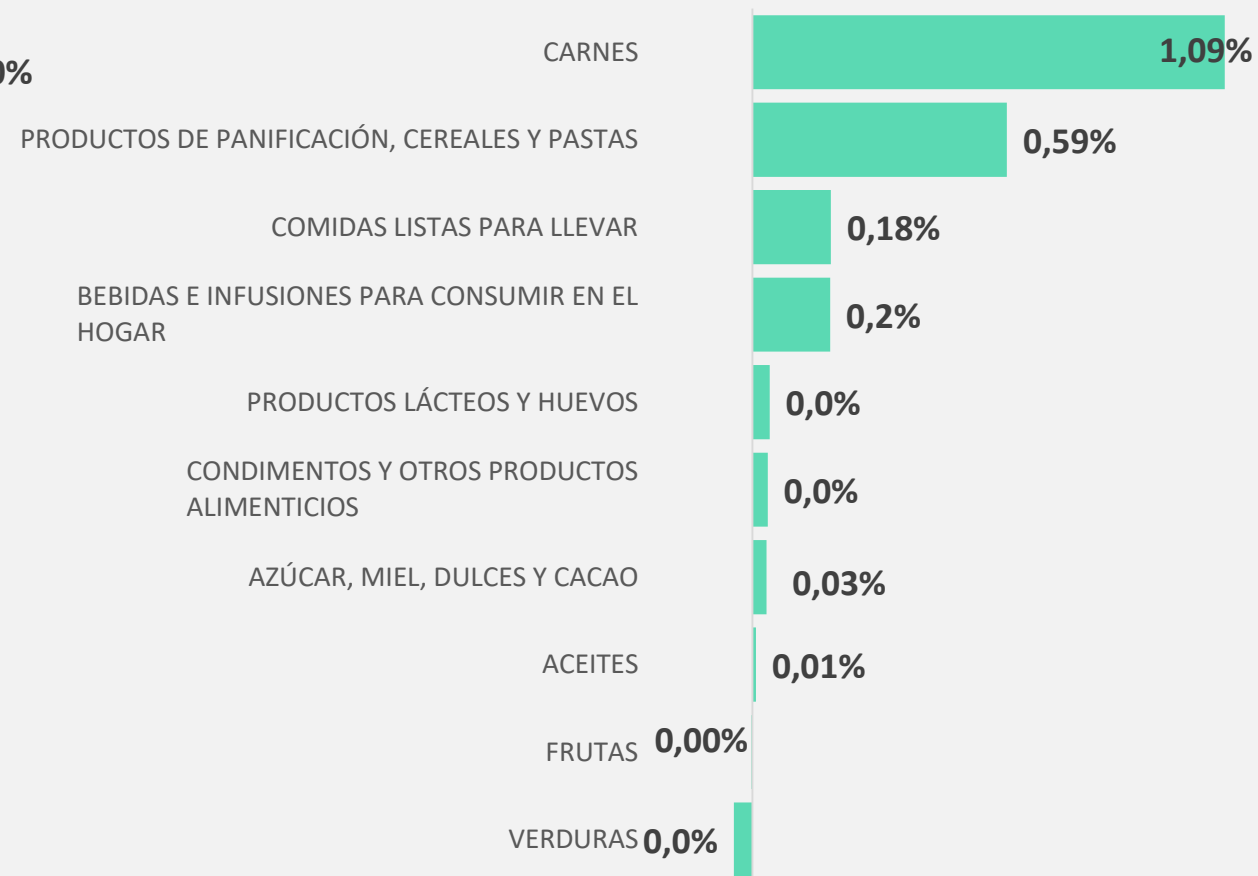
Variación semanal -3º semana abril 2022



Promedio: 2,1%

### ÍNDICE LCG- Alimentos y bebidas

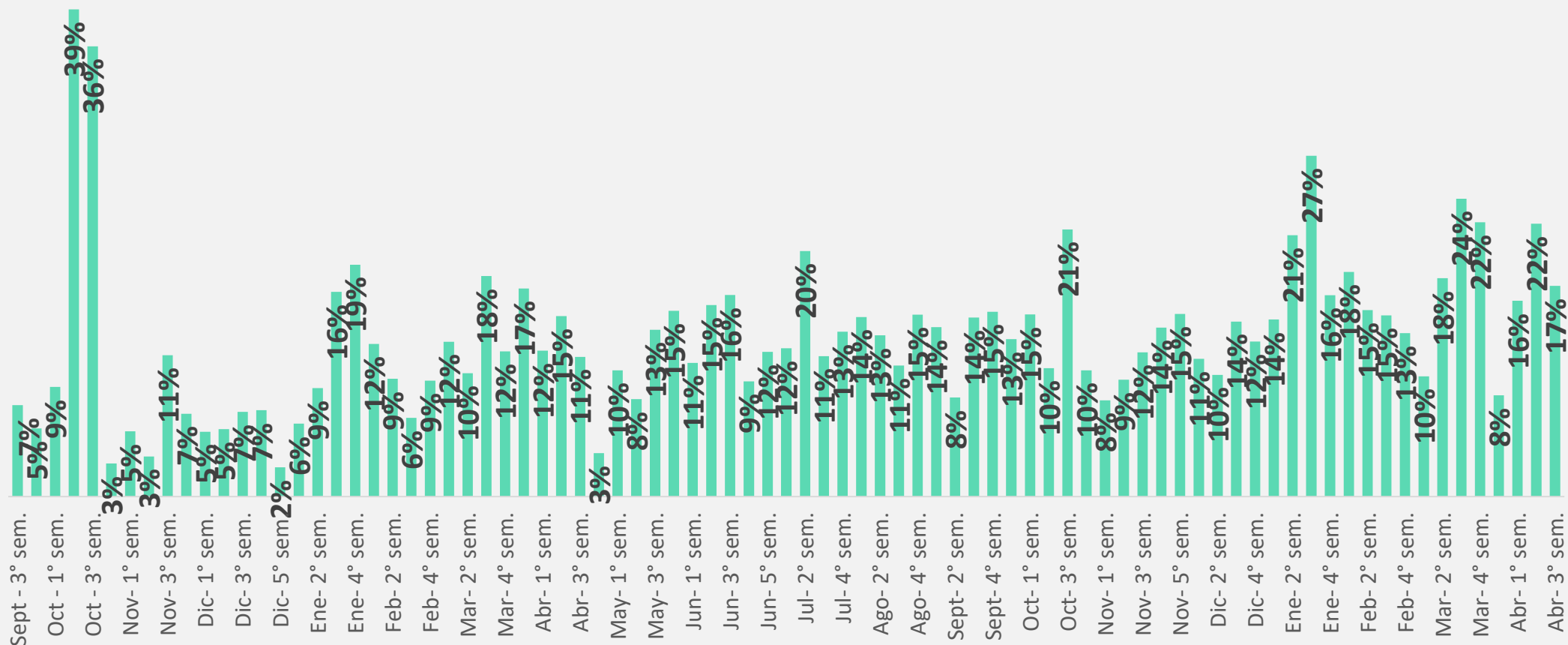
Incidencia semanal -3º semana abril 2022



## El porcentaje de productos con aumentos semanales se mantiene alto: 17% del total

### ÍNDICE LCG: Índice de difusión

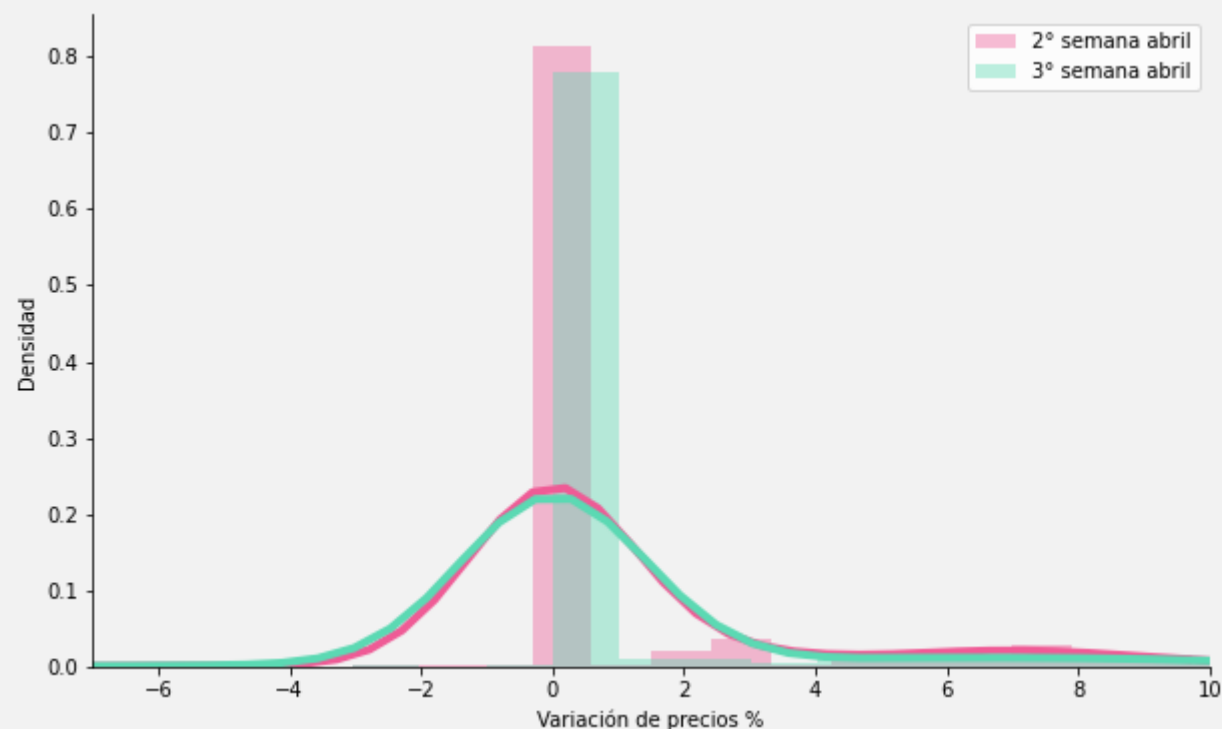
% productos relevados con aumento semanal



La distribución de variaciones de precios mostró similar dispersión respecto a la semana previa

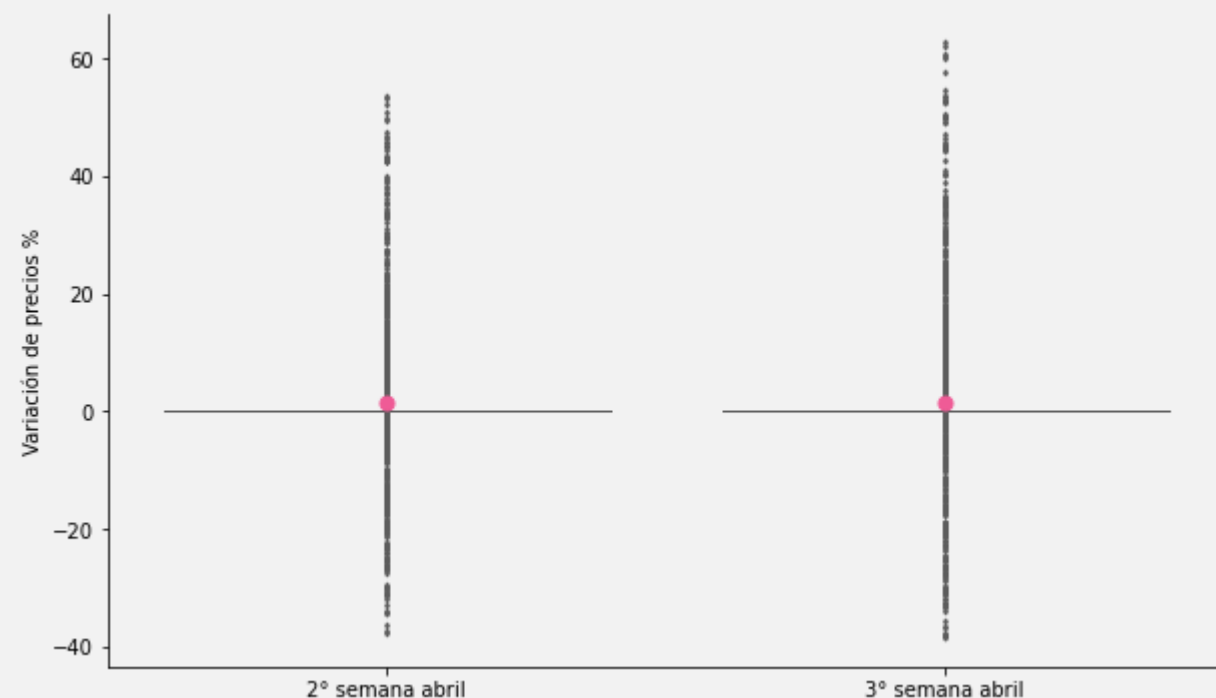
## ÍNDICE LCG-Histograma de variaciones semanales

Tendencia central



## ÍNDICE LCG-Boxplot de variaciones semanales

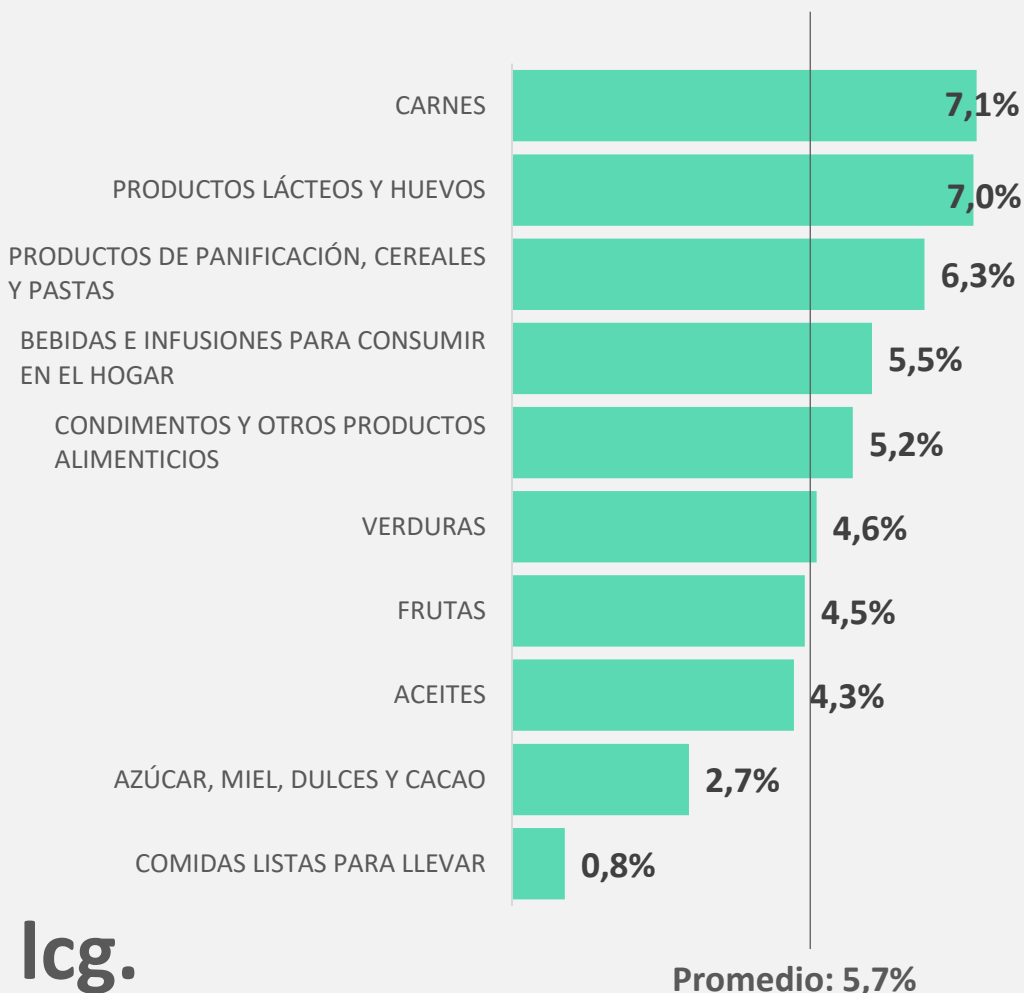
2º semana abril vs 3º semana abril



## Carnes, Lácteos y Panificados lideran la inflación mensual

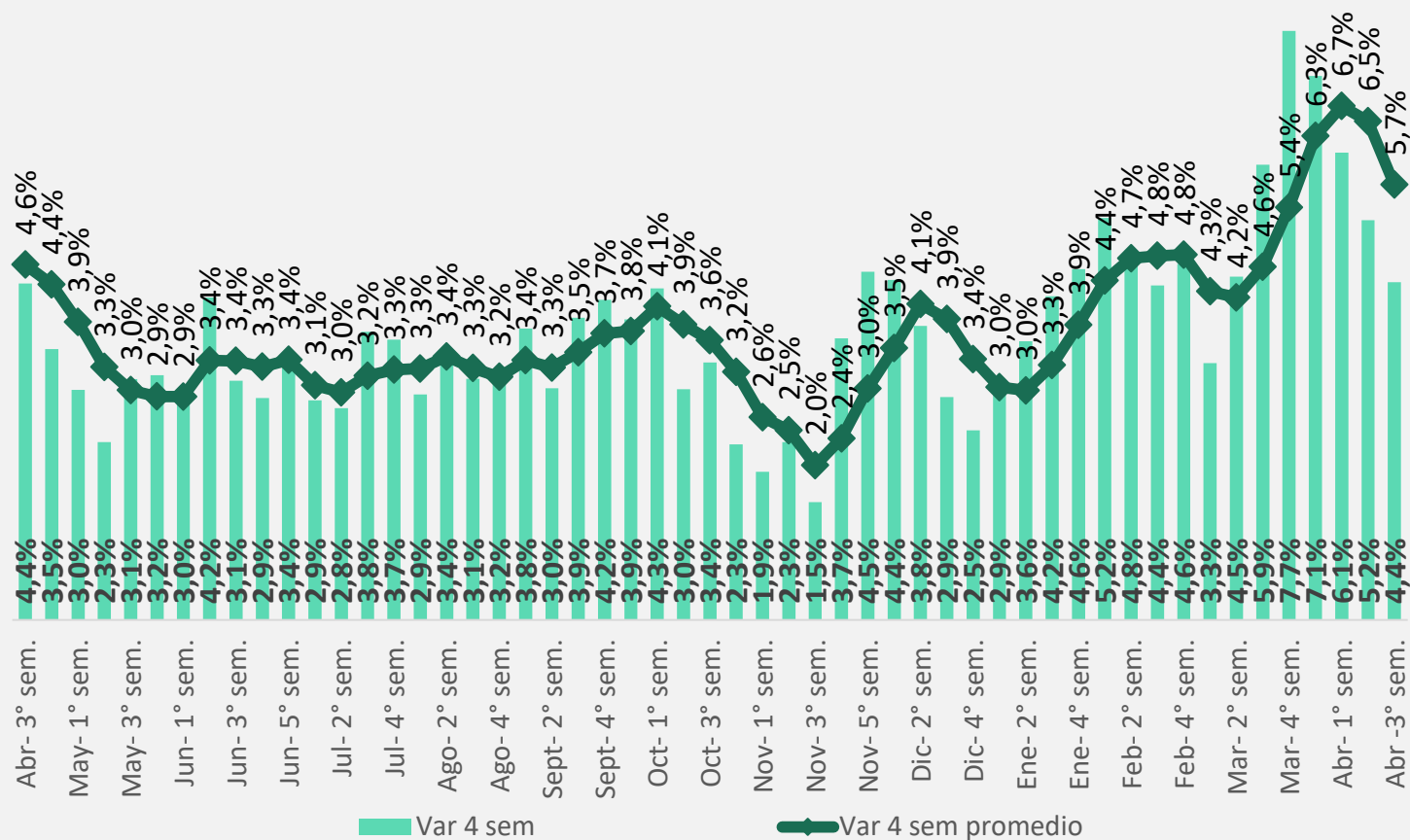
### ÍNDICE LCG- Alimentos y bebidas

Var promedio últimas 4 semanas a la 3° semana abril 2022



### ÍNDICE LCG- Alimentos y bebidas

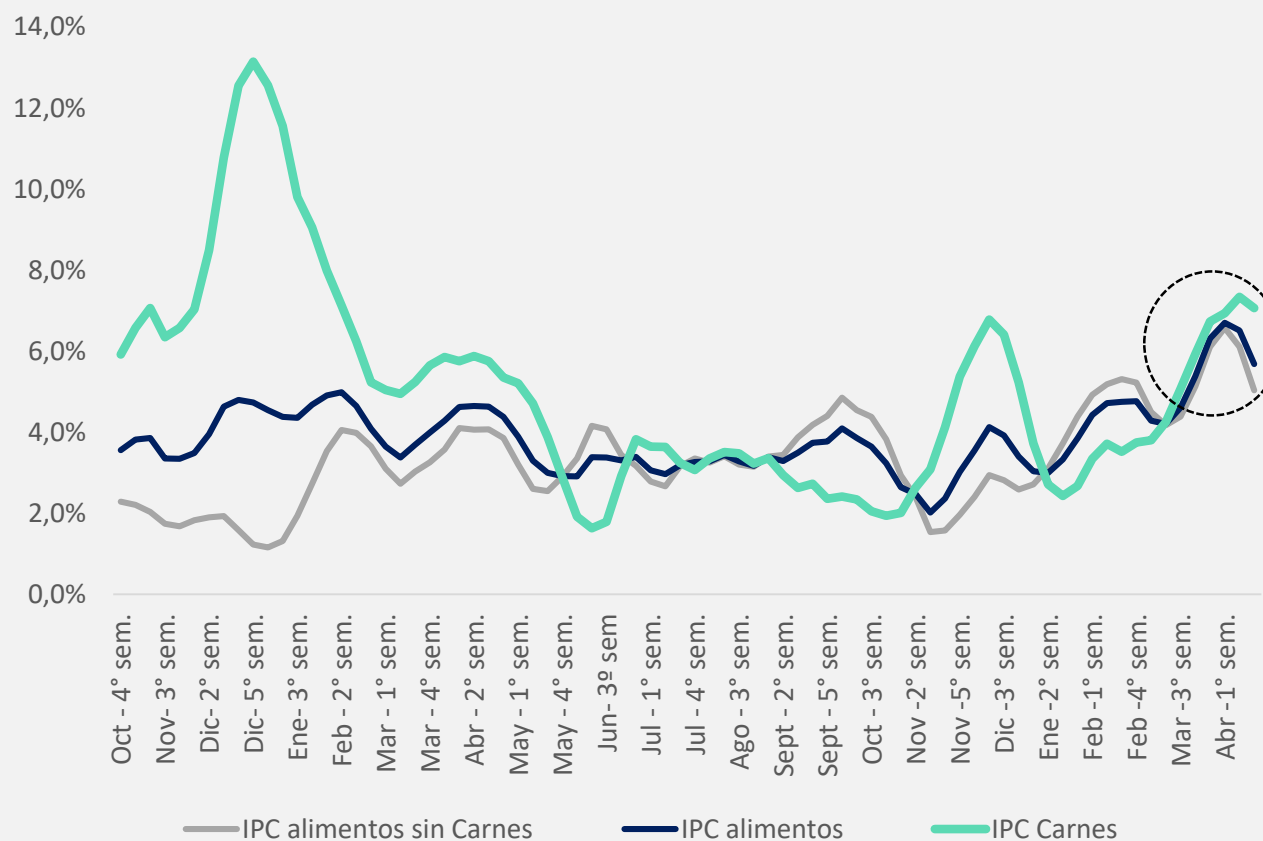
m/m. 4 semanas punta/punta y 4 semanas móvil



## La inflación promedio mensual se desaceleró en el margen ubicándose en 5,7%

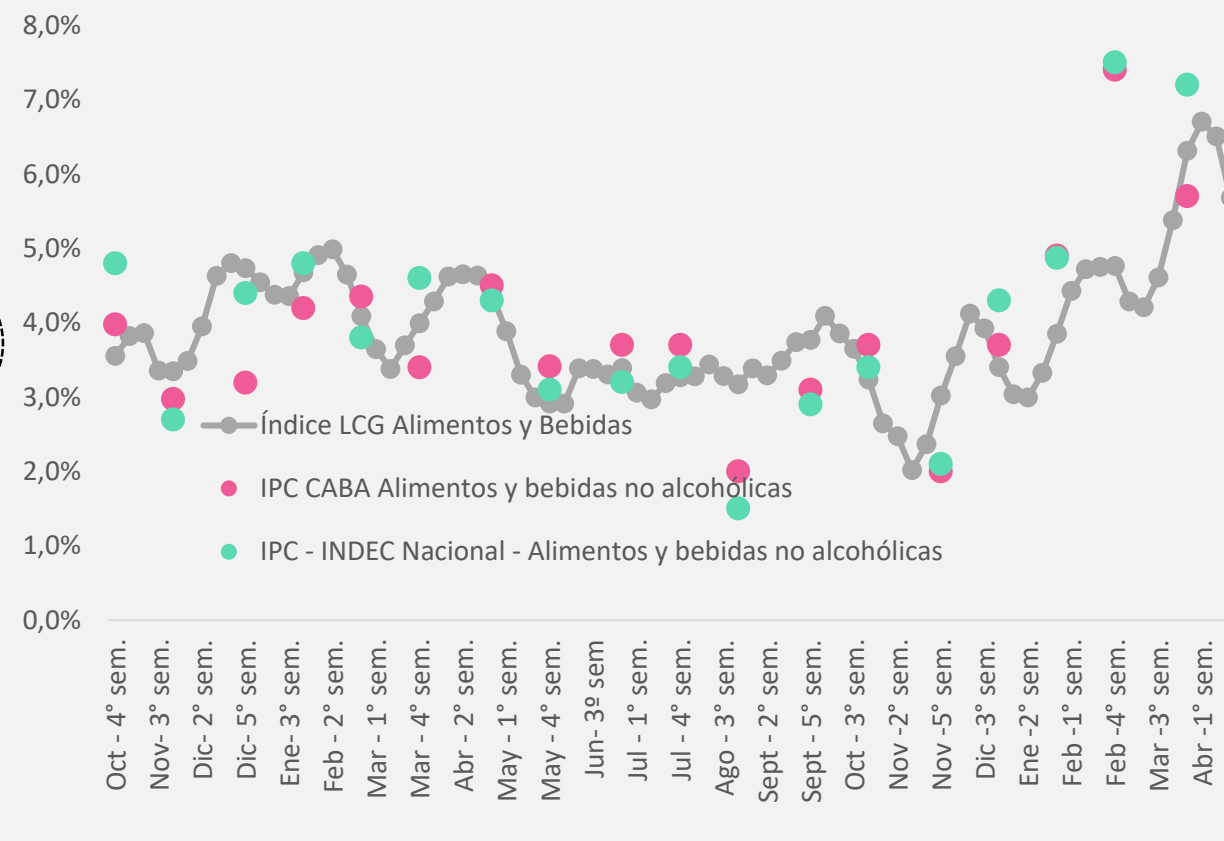
### ÍNDICE LCG- Alimentos y Bebidas

variación mensual promedio



### ÍNDICE LCG- Alimentos y Bebidas

variación mensual promedio





## Metodología

- Relevamiento llevado a cabo mediante web scraping
- Se relevaron precios de 8.000 alimentos y bebidas de 5 supermercados
- Los cortes semanales se producen los días miércoles
- Los ponderadores corresponden a la estructura de Índice de Precios al Consumidor de la Ciudad de Buenos Aires

Se encuentra prohibida su reproducción y circulación no autorizada