

INFORME DE AVANCE

29 de abril de 2022

✓ **Inflación 4ta semana abril 2022**

Guido Lorenzo

Director Ejecutivo

g.lorenzo@lcgsa.com.ar

Melisa Sala

Economista jefe

m.sala@lcgsa.com.ar

Franco Mastelli

Economista invitado

fmastelli@gmail.com

Victoria Urdangarin

Economista

v.urdangarin@lcgsa.com.ar

Matías De Luca

Economista

m.deluca@lcgsa.com.ar

Paula Malinauskas

Analista

p.malinauskas@lcgsa.com.ar

lcg.

lcg.

Rivadavia 1829, 2° piso
CABA

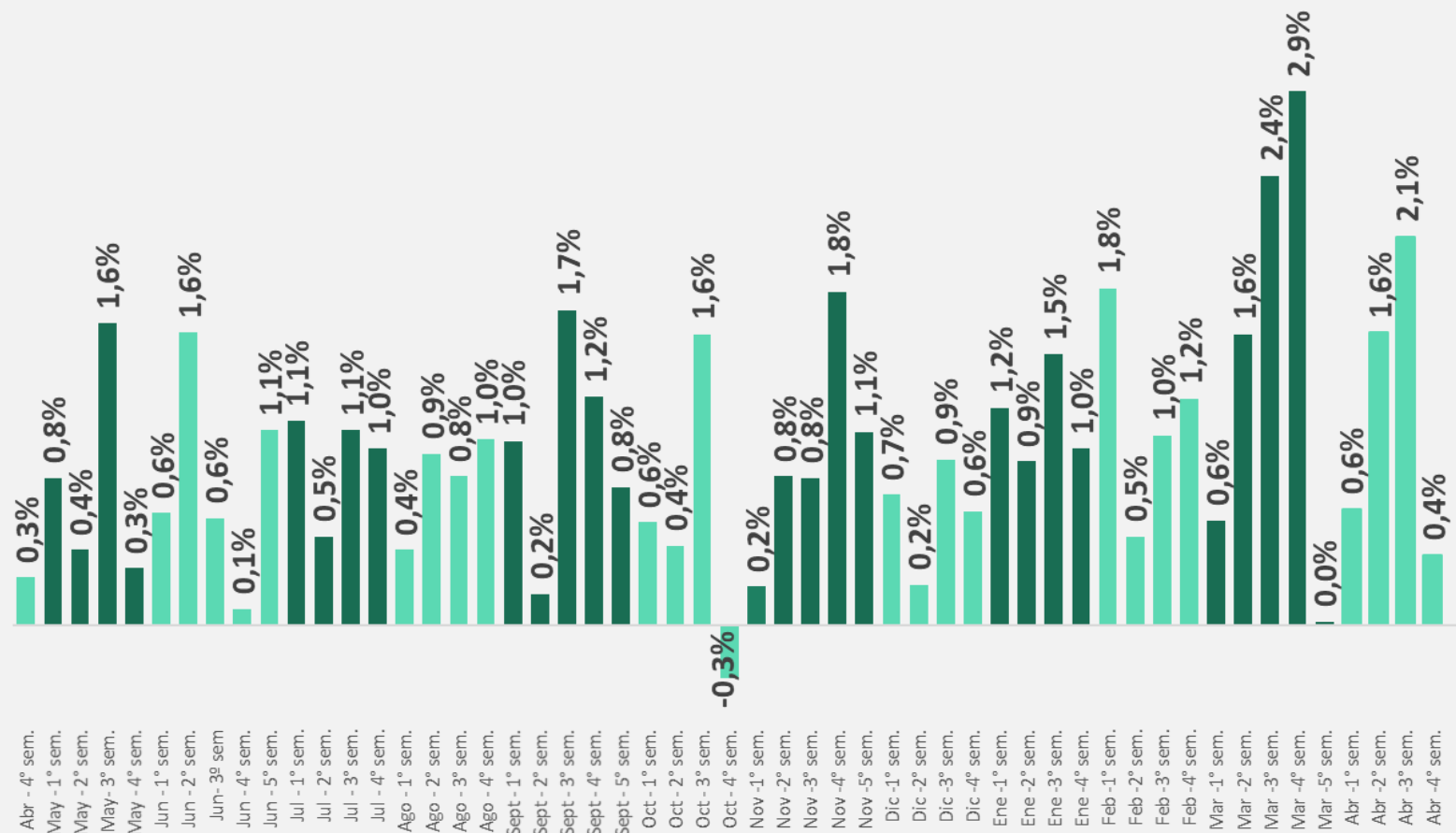
www.lcgsa.com.ar
info@lcgsa.com.ar

La 4ta semana de abril cerró con una inflación de 0,4% en alimentos y bebidas

ÍNDICE LCG- Alimentos y Bebidas

variación semanal

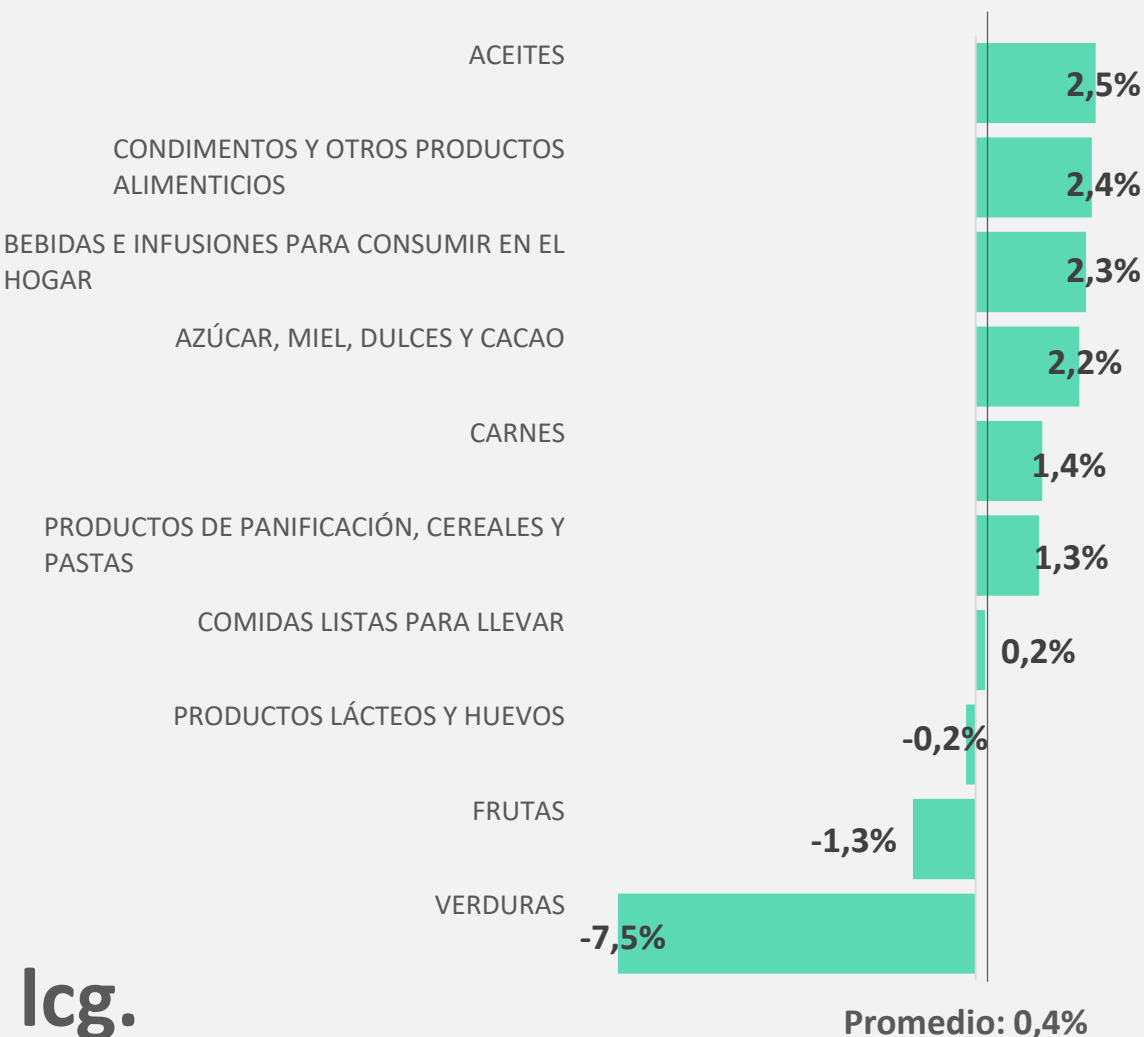
- ✓ En la cuarta semana de abril la suba de precios de los alimentos promedió 0,38%, **desacelerando 1,73 pp** respecto la semana anterior.
- ✓ El índice de alimentos y bebidas presentó una **inflación mensual de 5,1%** promedio en las últimas 4 semanas y **4,8% punta a punta** en el mismo periodo.



La baja semanal fue producto de la caída en estacionales, que tuvieron una incidencia negativa de 0,66 pp sobre el total.

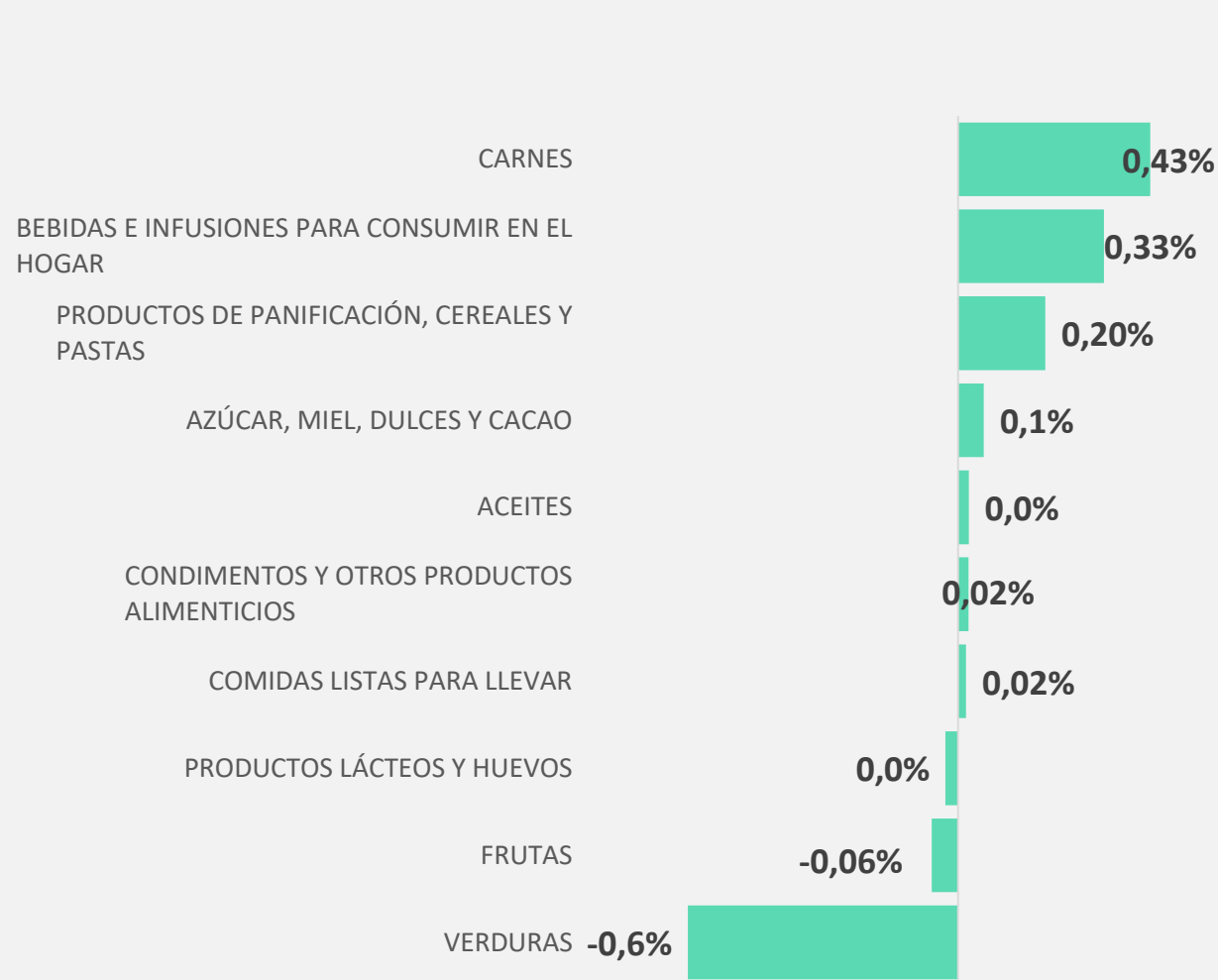
ÍNDICE LCG- Alimentos y bebidas

Variación semanal -4º semana abril 2022



ÍNDICE LCG- Alimentos y bebidas

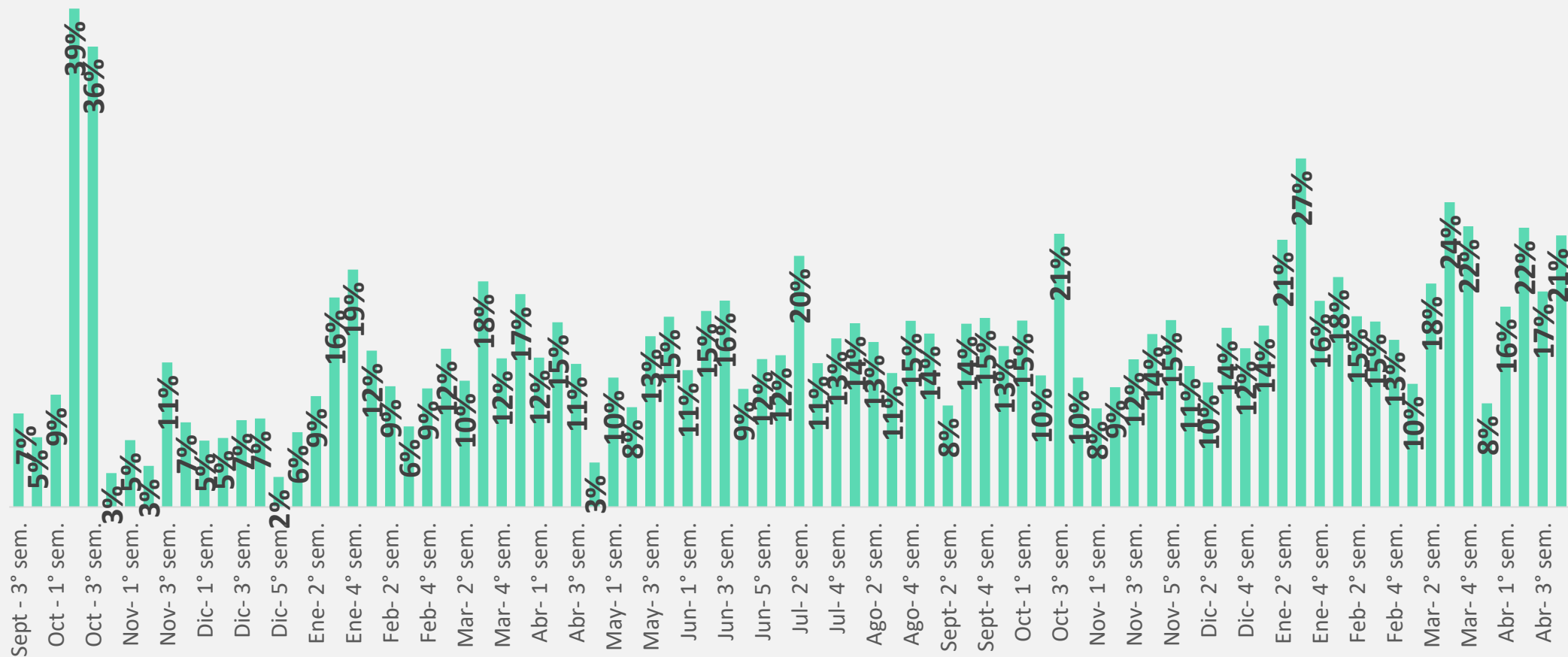
Incidencia semanal -4º semana abril 2022



El porcentaje de productos con aumentos semanales fue 21%

ÍNDICE LCG: Índice de difusión

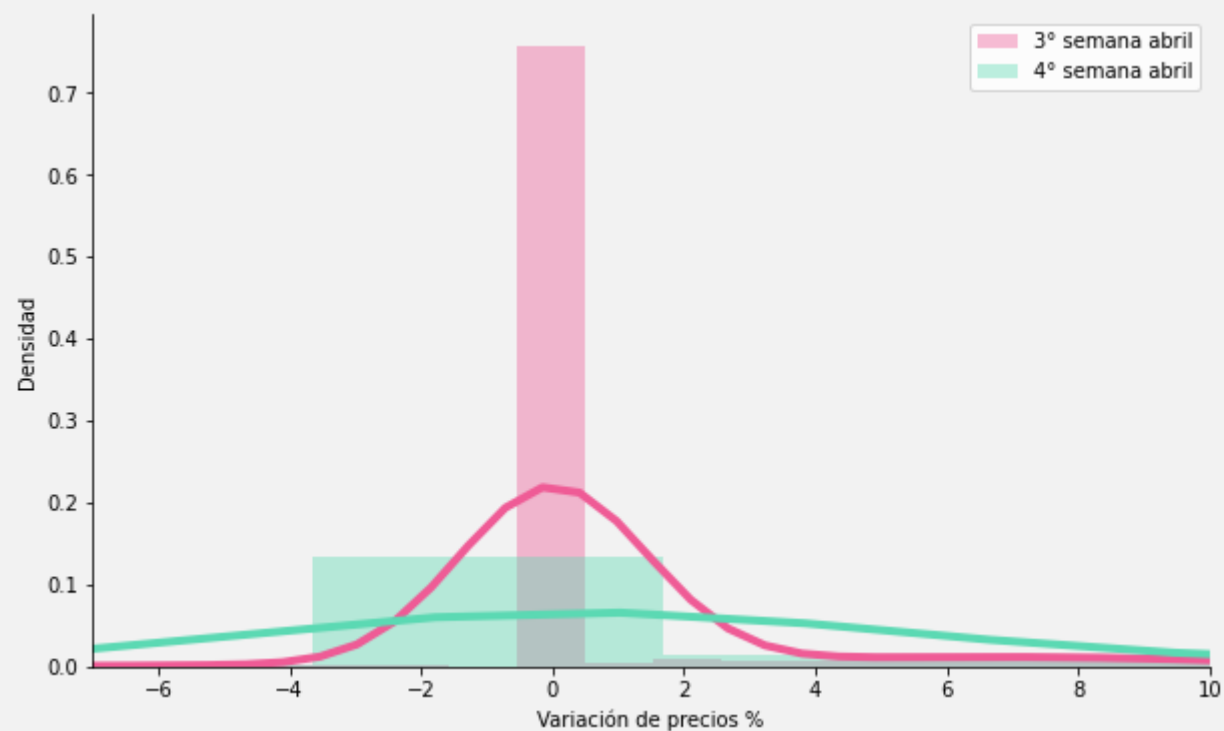
% productos relevados con aumento semanal



La distribución de variaciones de precios mostró mucha mayor dispersión a ambos lados

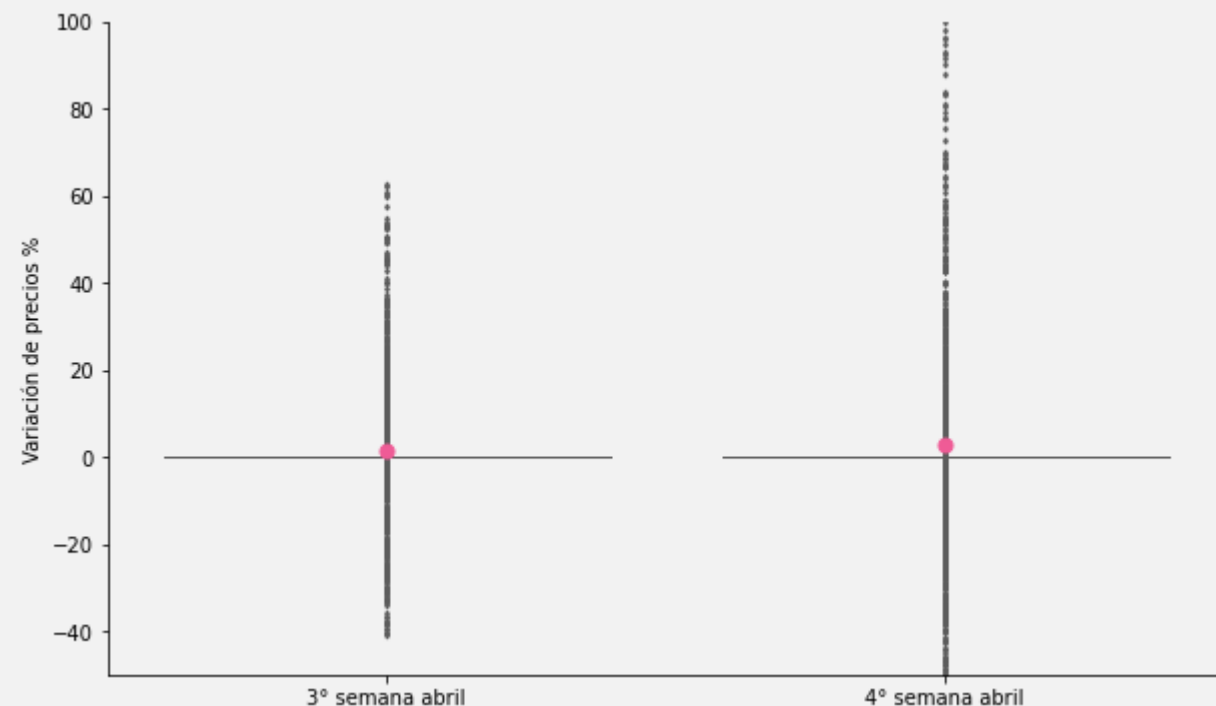
ÍNDICE LCG-Histograma de variaciones semanales

Tendencia central



ÍNDICE LCG-Boxplot de variaciones semanales

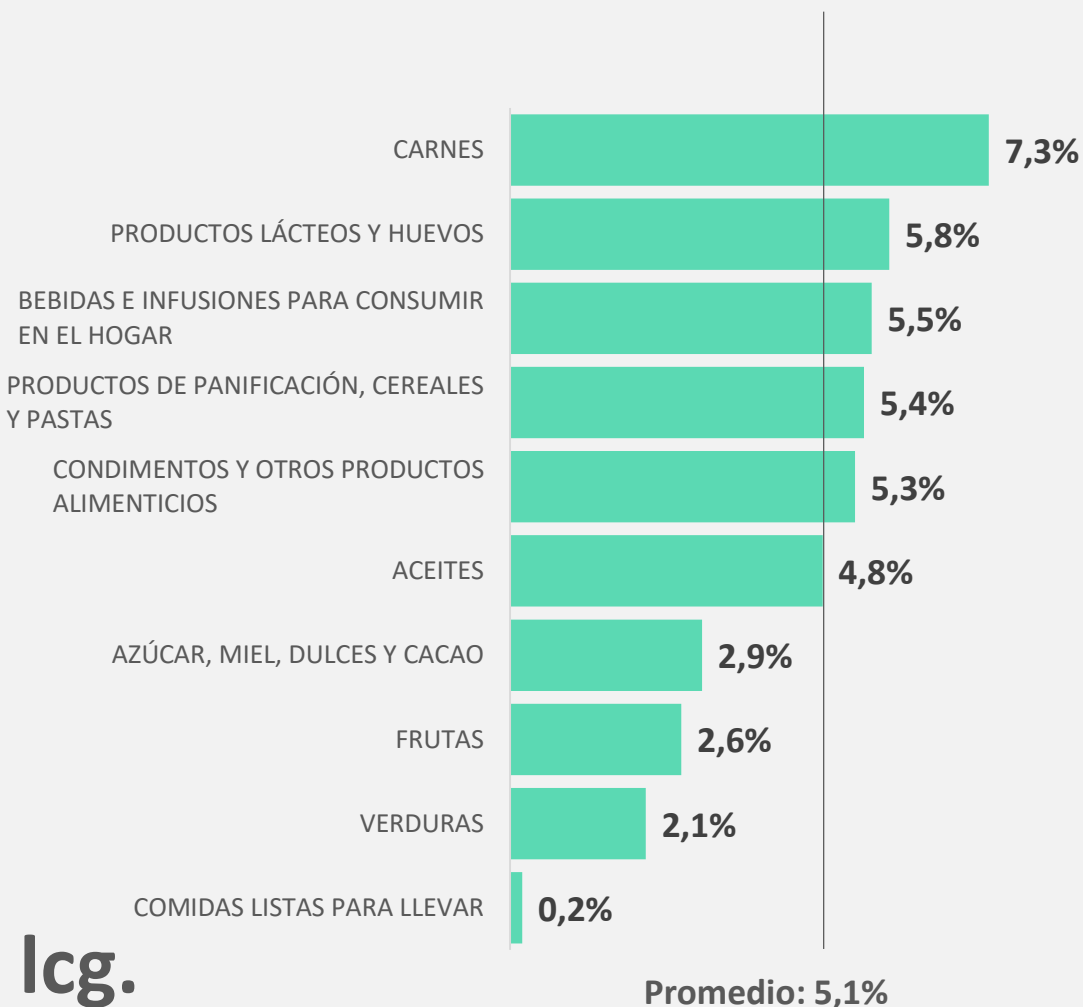
2º semana abril vs 3º semana abril



Carnes y Lácteos lideran la inflación mensual

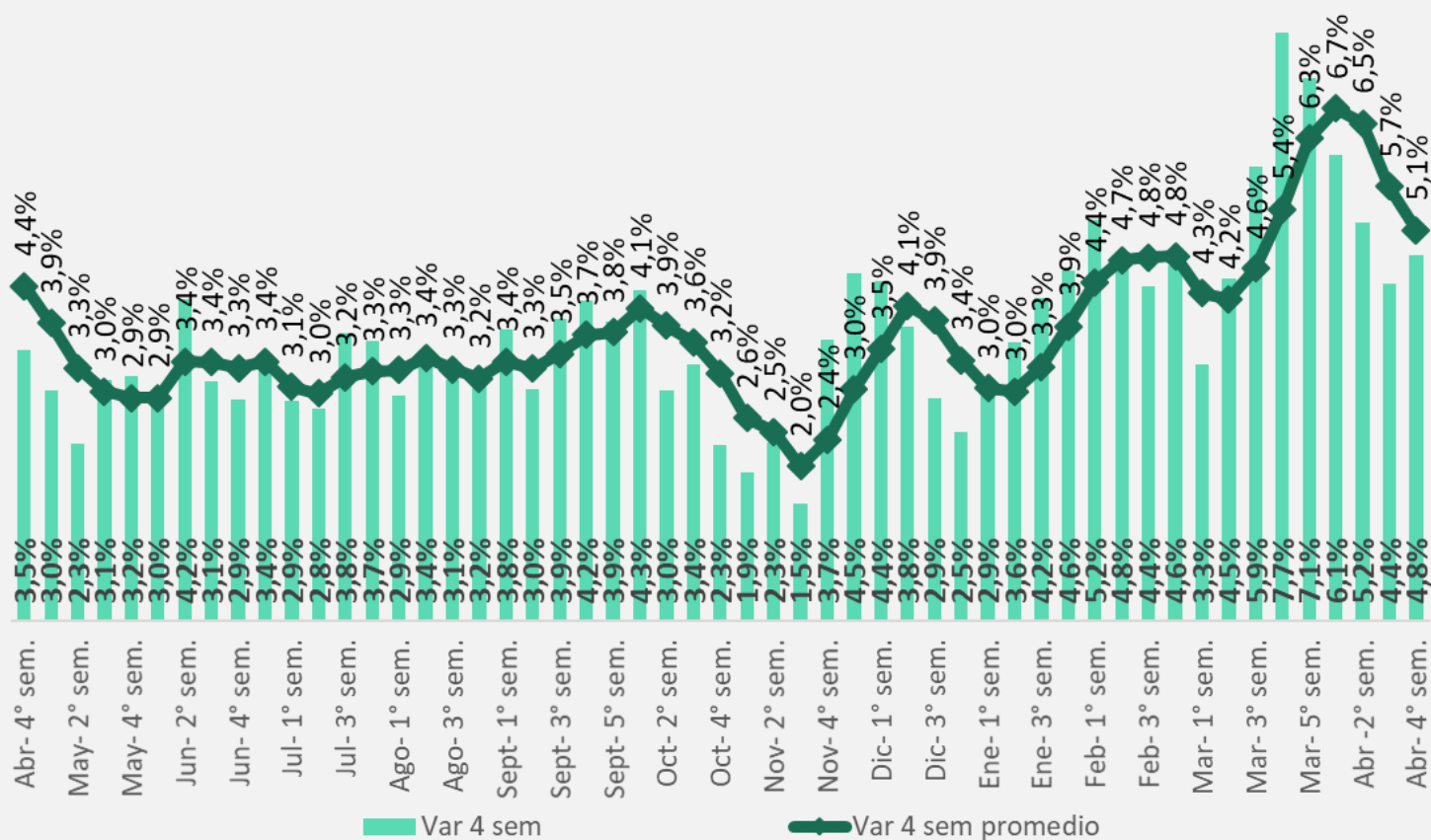
ÍNDICE LCG- Alimentos y bebidas

Var promedio últimas 4 semanas a la 4° semana abril 2022



ÍNDICE LCG- Alimentos y bebidas

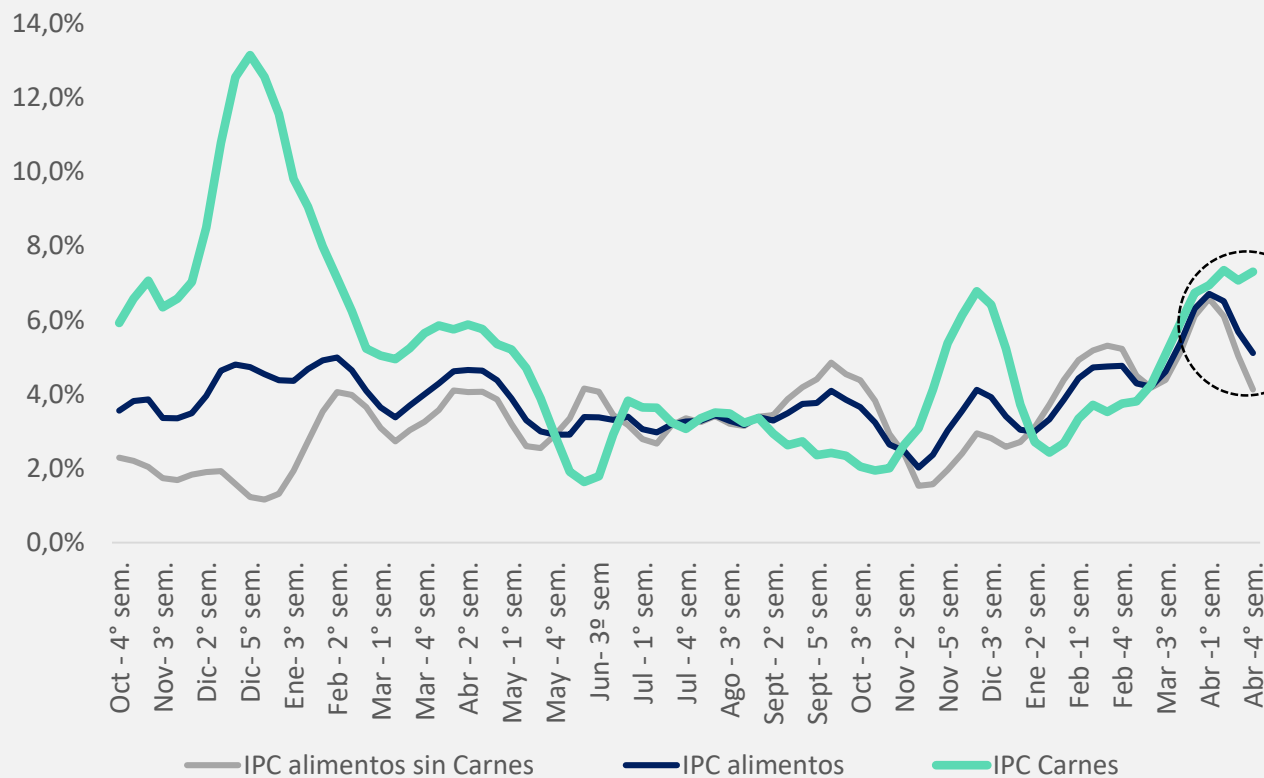
m/m. 4 semanas punta/punta y 4 semanas móvil



La inflación promedio mensual se desaceleró por tercera semana consecutiva, ubicándose en 5,1%

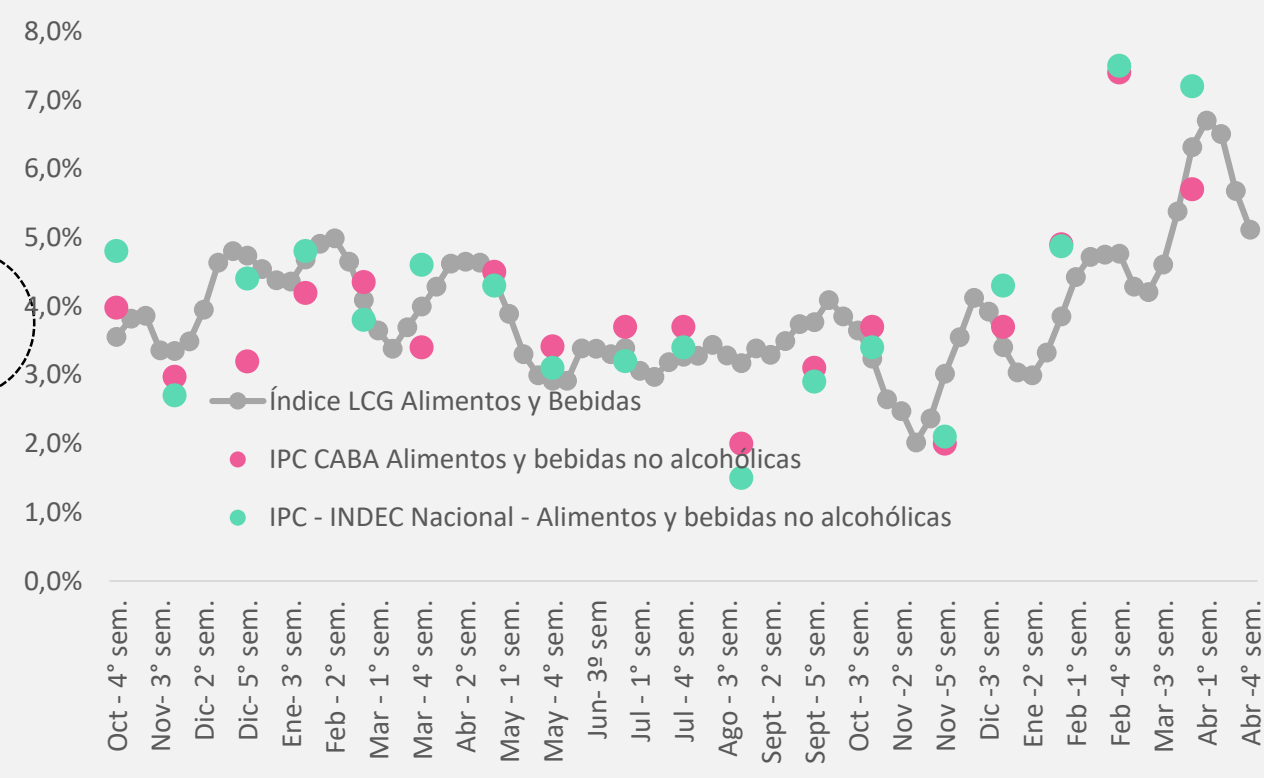
ÍNDICE LCG- Alimentos y Bebidas

variación mensual promedio



ÍNDICE LCG- Alimentos y Bebidas

variación mensual promedio





Metodología

- Relevamiento llevado a cabo mediante web scraping
- Se relevaron precios de 8.000 alimentos y bebidas de 5 supermercados
- Los cortes semanales se producen los días miércoles
- Los ponderadores corresponden a la estructura de Índice de Precios al Consumidor de la Ciudad de Buenos Aires

Se encuentra prohibida su reproducción y circulación no autorizada