

INFORME DE AVANCE

06 de mayo de 2022

✓ **Inflación 1ra semana de mayo 2022**

Guido Lorenzo

Director Ejecutivo

g.lorenzo@lcgsa.com.ar

Melisa Sala

Economista jefe

m.sala@lcgsa.com.ar

Franco Mastelli

Economista invitado

fmastelli@gmail.com

Victoria Urdangarin

Economista

v.urdangarin@lcgsa.com.ar

Matías De Luca

Economista

m.deluca@lcgsa.com.ar

Paula Malinauskas

Analista

p.malinauskas@lcgsa.com.ar

lcg.

lcg.

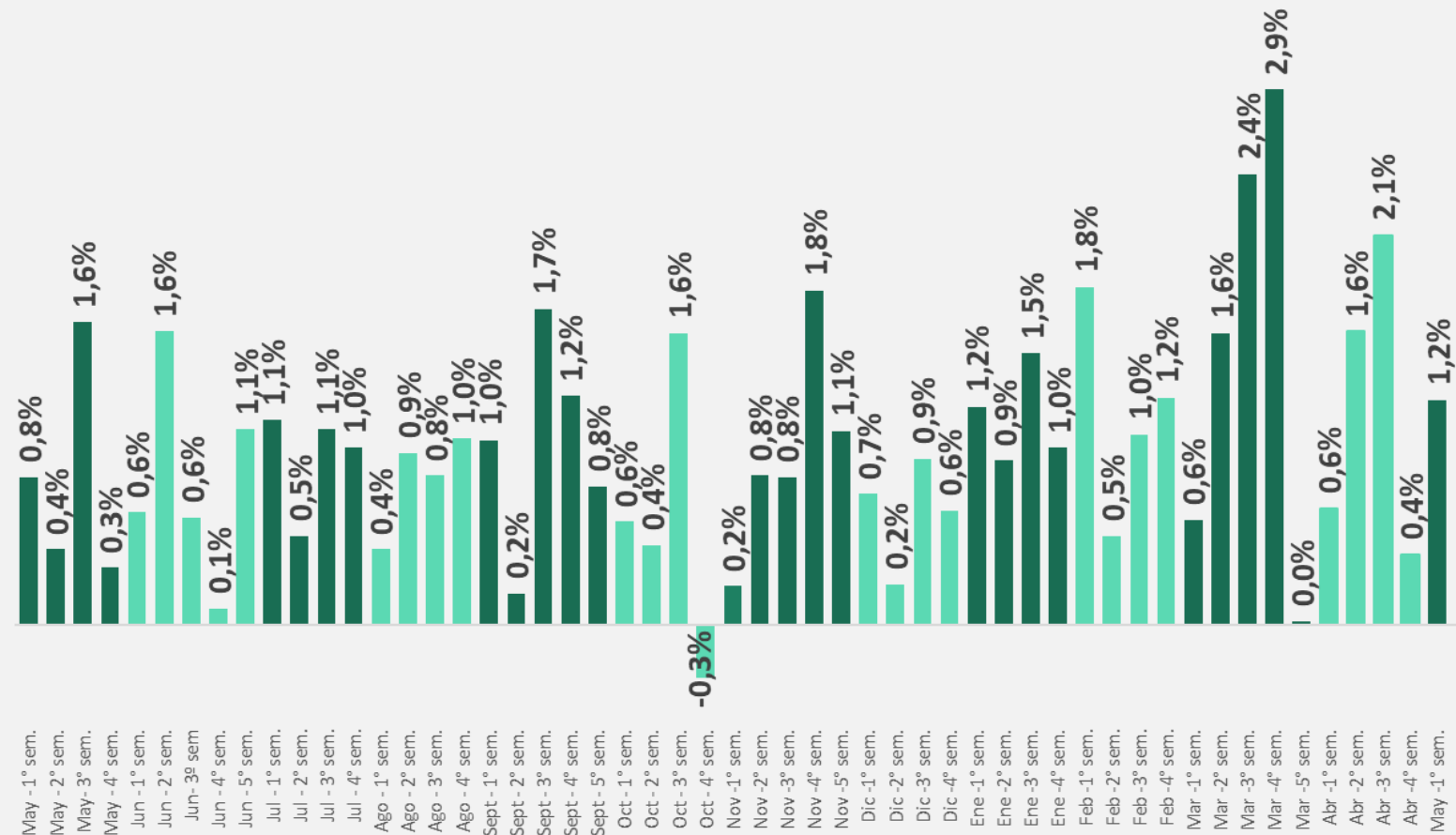
Rivadavia 1829, 2° piso
CABA

www.lcgsa.com.ar
info@lcgsa.com.ar

La 1ra semana de mayo cerró con una inflación de 1,2% en alimentos y bebidas

ÍNDICE LCG- Alimentos y Bebidas variación semanal

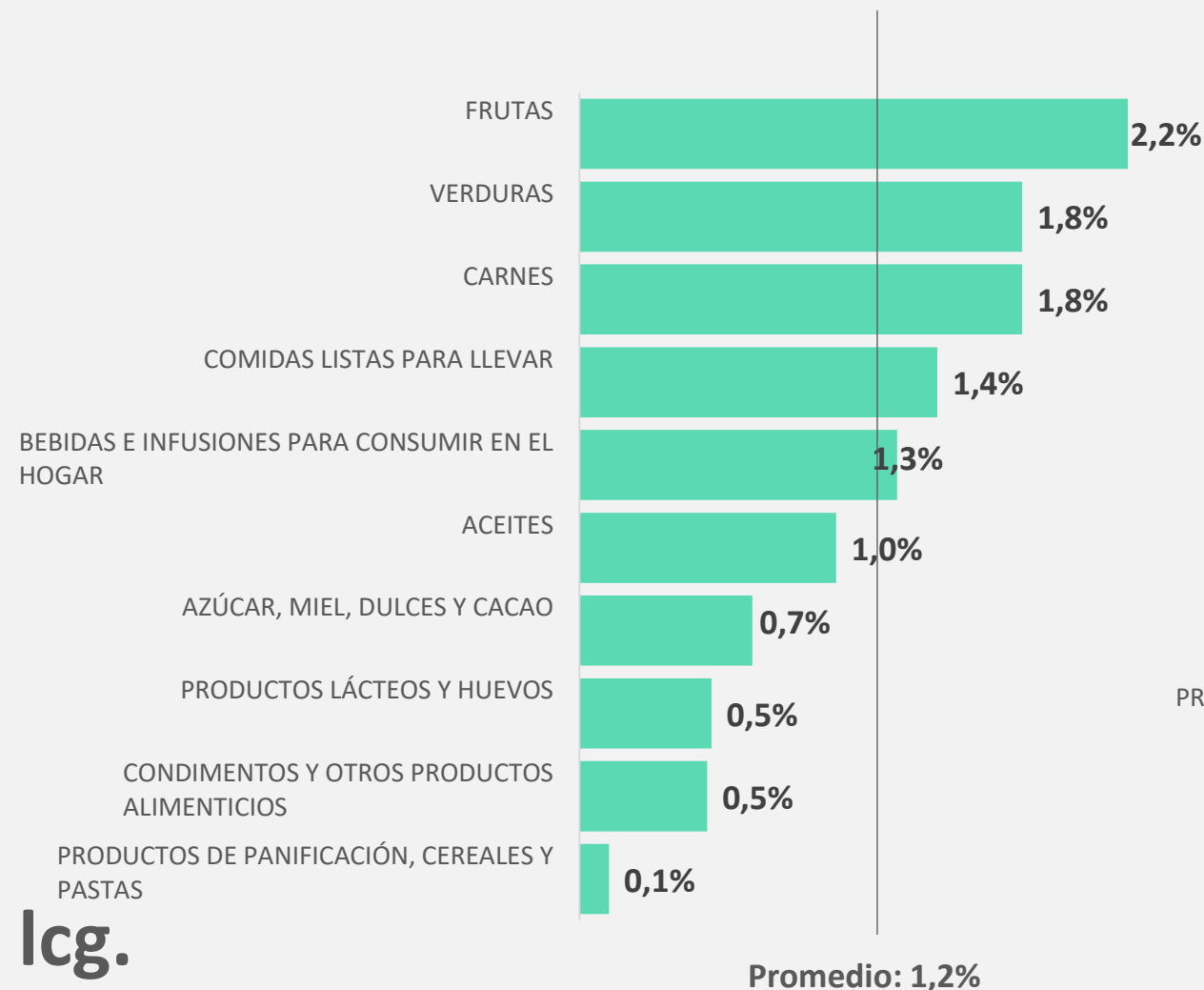
- ✓ En la primera semana de mayo la suba de precios de los alimentos promedió 1,22%, **acelerando 0,84 pp** respecto la semana anterior.
- ✓ El índice de alimentos y bebidas presentó una **inflación mensual de 5,0%** promedio en las últimas 4 semanas y **5,4% punta a punta** en el mismo periodo.



Carnes y bebidas aportaron el 60% de la suba semanal total (0,72 pp)

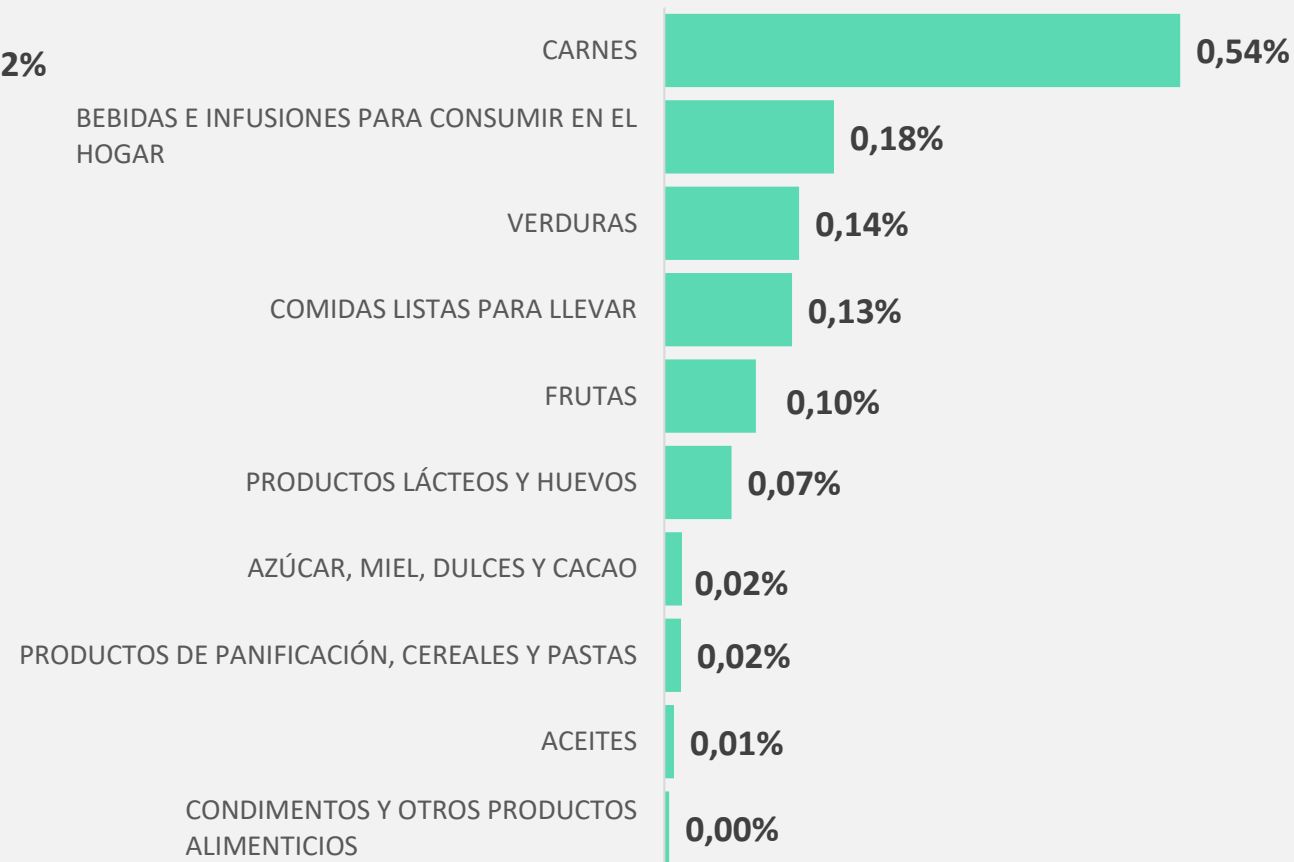
ÍNDICE LCG- Alimentos y bebidas

Variación semanal -1º semana mayo 2022



ÍNDICE LCG- Alimentos y bebidas

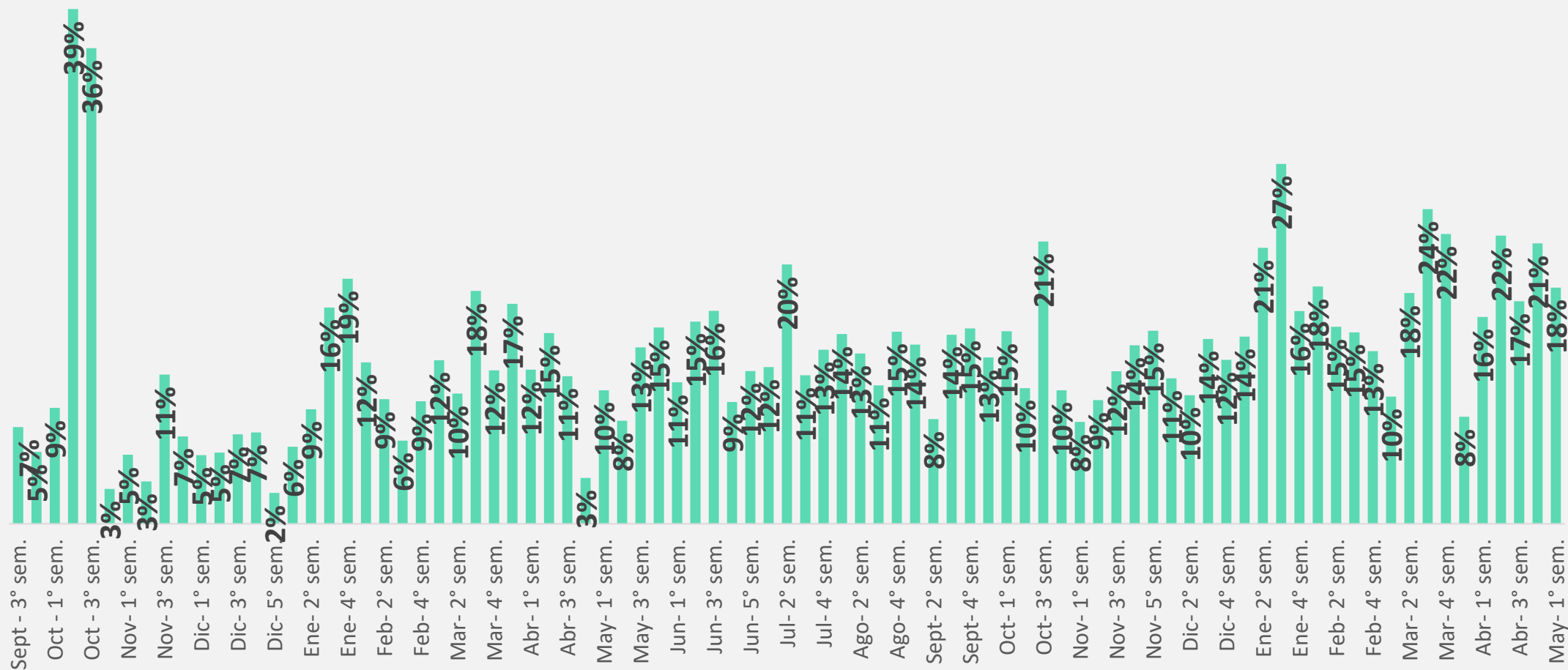
Incidencia semanal -1º semana mayo 2022



El porcentaje de productos con aumentos semanales fue 18%

ÍNDICE LCG: Índice de difusión

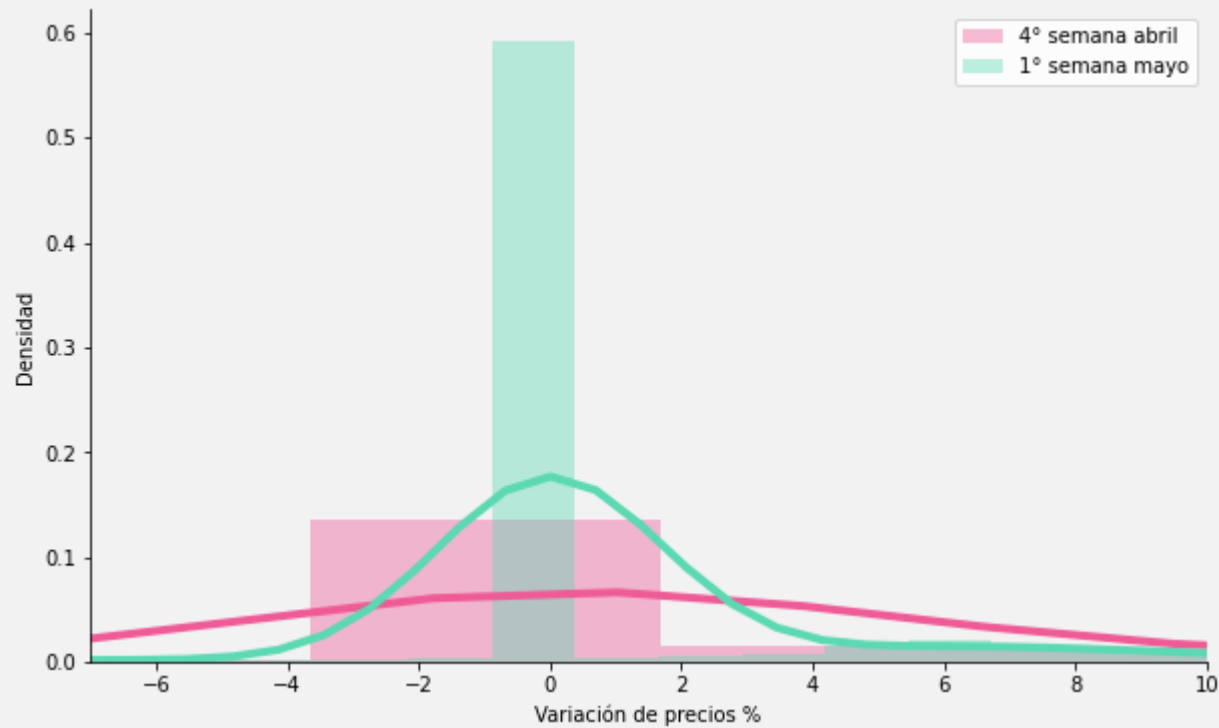
% productos relevados con aumento semanal



La distribución de variaciones de precios mostró menor dispersión respecto a la semana previa

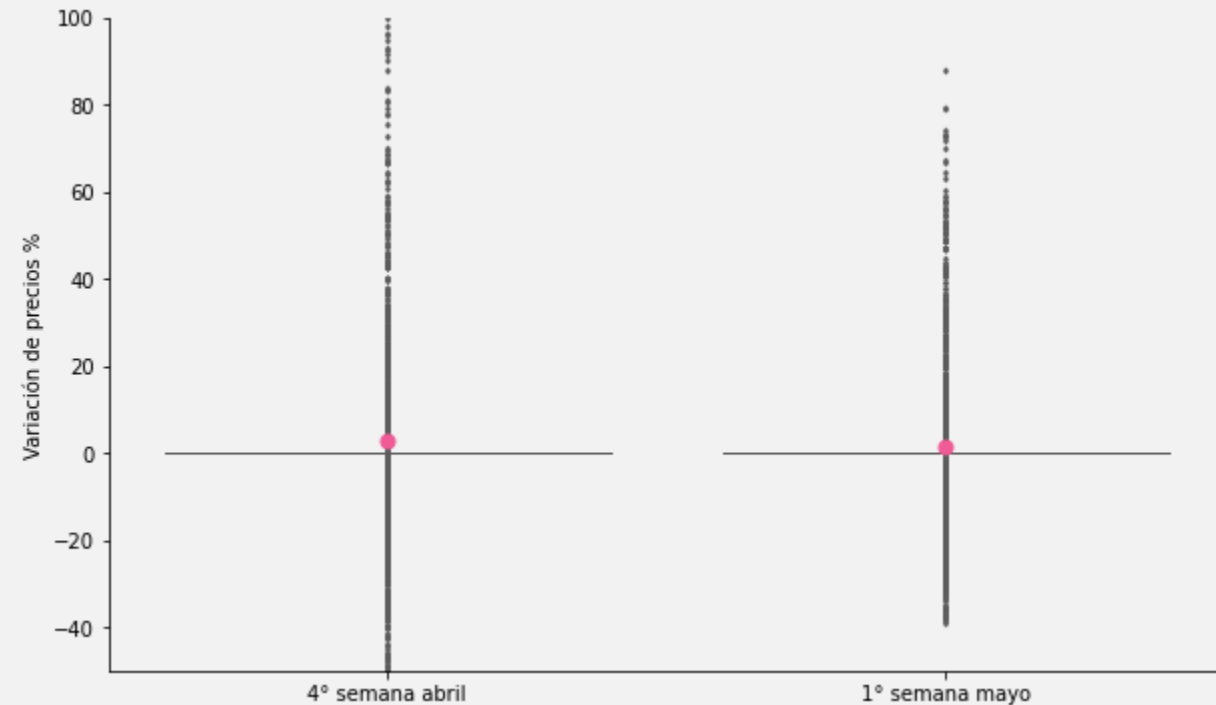
ÍNDICE LCG-Histograma de variaciones semanales

Tendencia central



ÍNDICE LCG-Boxplot de variaciones semanales

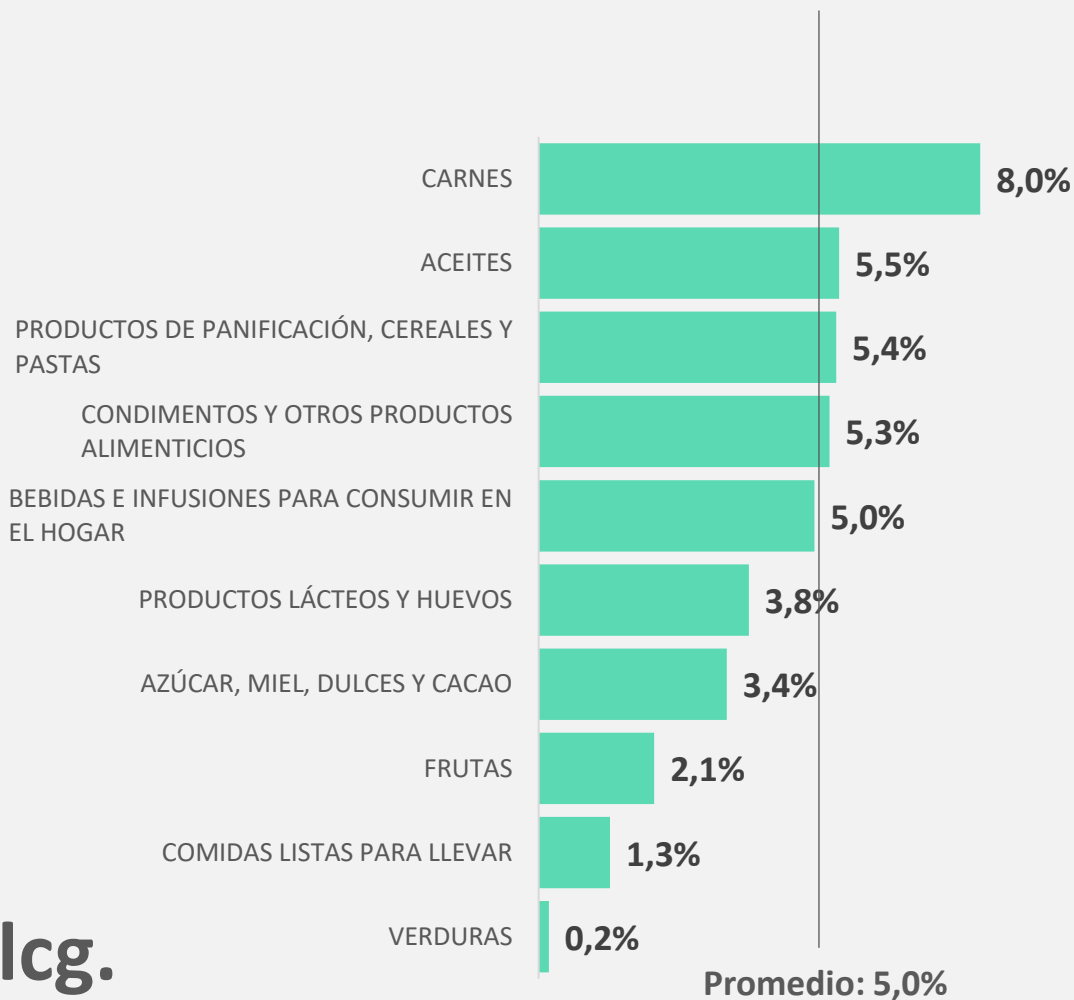
4º semana abril vs 1º semana mayo



Carnes y aceites lideran la inflación mensual

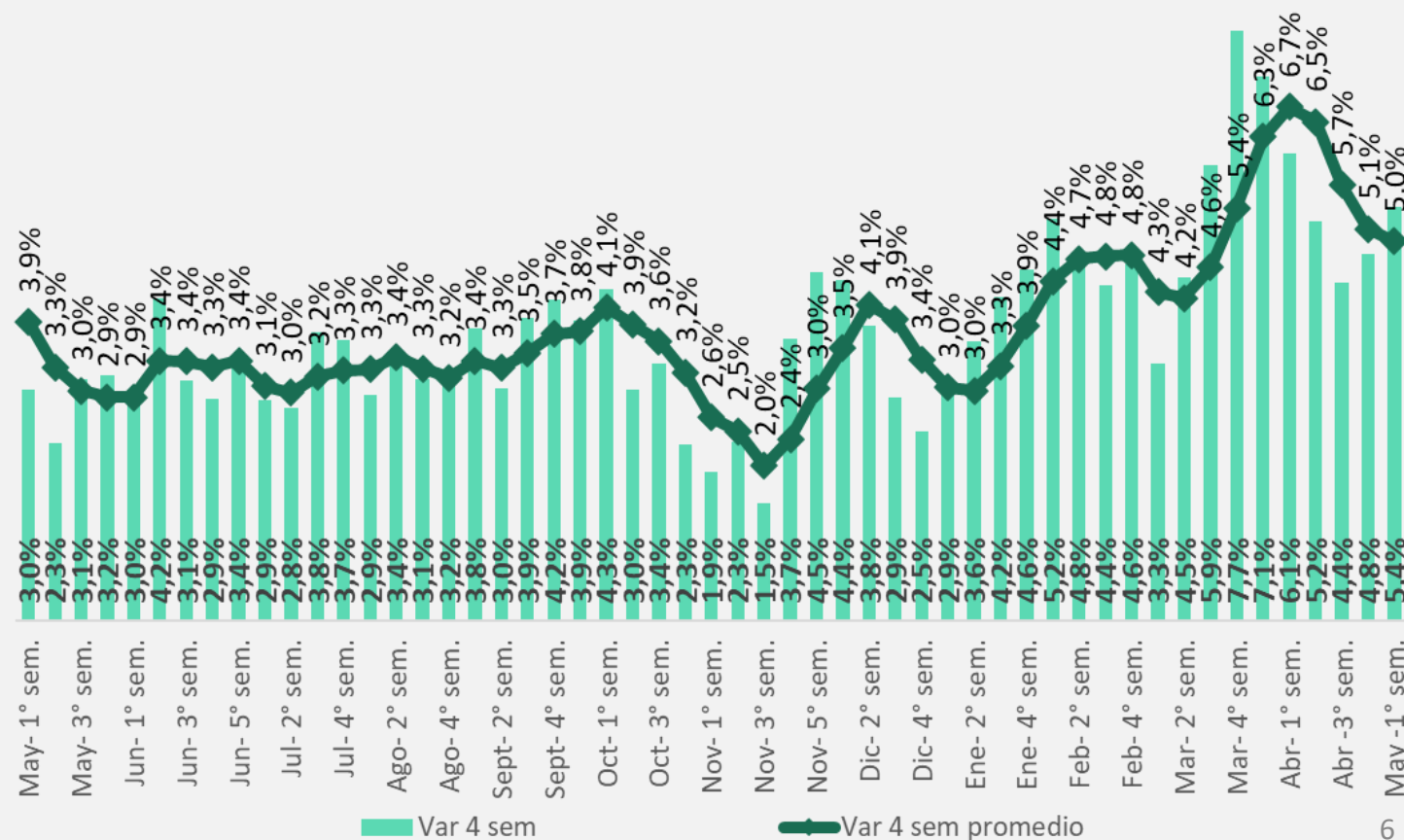
ÍNDICE LCG- Alimentos y bebidas

Var promedio últimas 4 semanas a la 1° semana mayo 2022



ÍNDICE LCG- Alimentos y bebidas

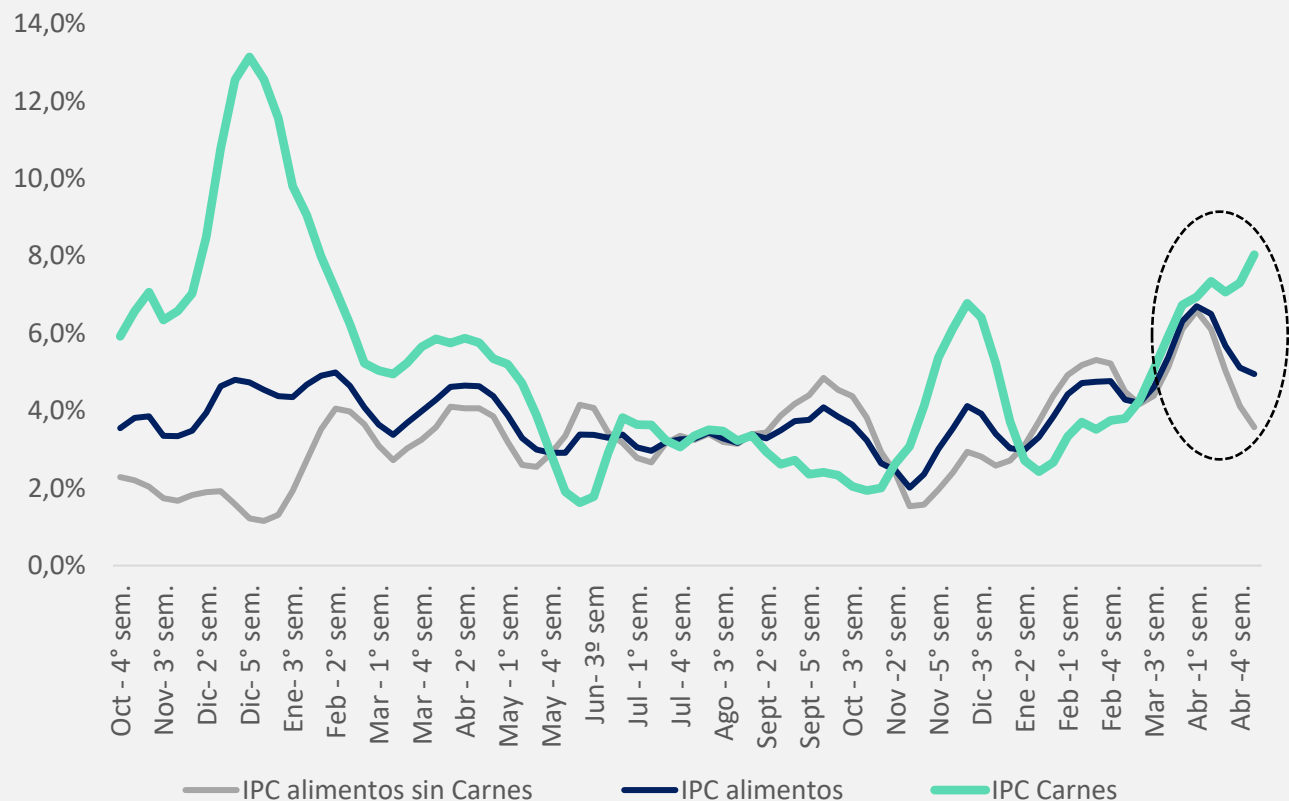
m/m. 4 semanas punta/punta y 4 semanas móvil



La inflación promedio mensual se estabilizó en torno al 5%

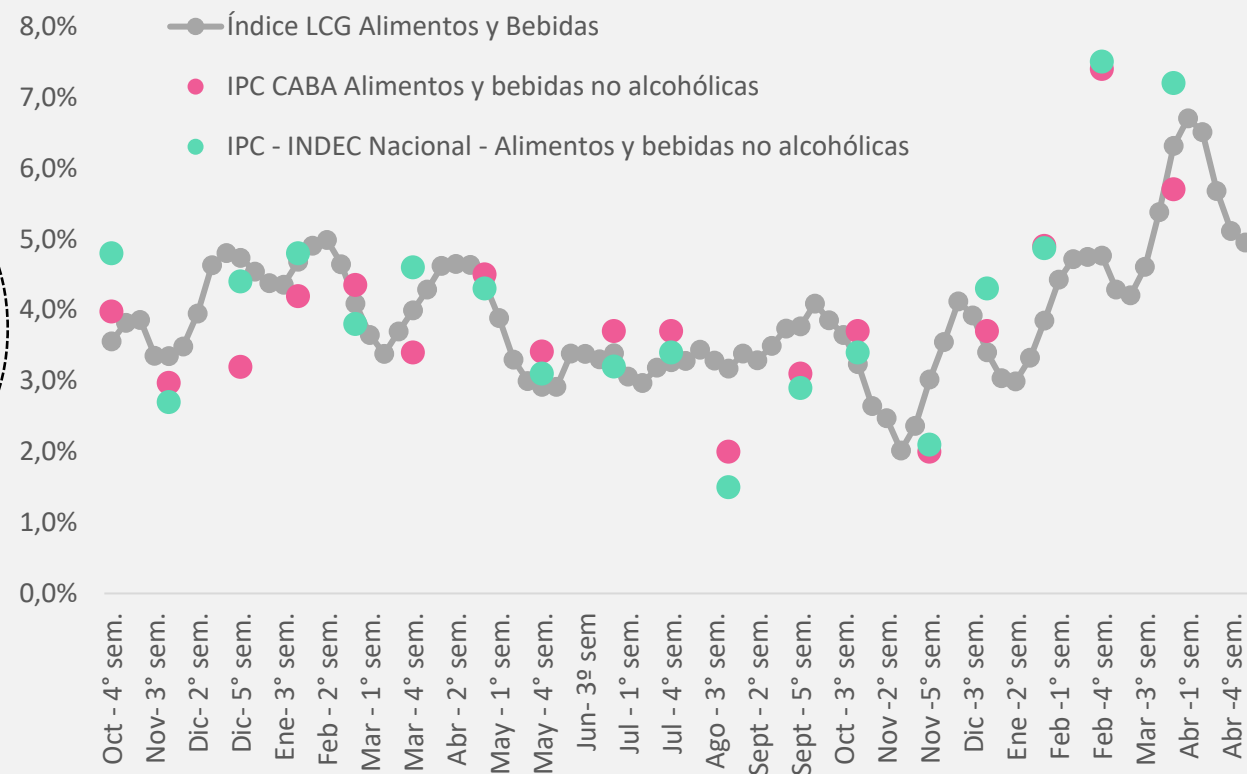
ÍNDICE LCG- Alimentos y Bebidas

variación mensual promedio



ÍNDICE LCG- Alimentos y Bebidas

variación mensual promedio





Metodología

- Relevamiento llevado a cabo mediante web scraping
- Se relevaron precios de 8.000 alimentos y bebidas de 5 supermercados
- Los cortes semanales se producen los días miércoles
- Los ponderadores corresponden a la estructura de Índice de Precios al Consumidor de la Ciudad de Buenos Aires

Se encuentra prohibida su reproducción y circulación no autorizada