

# INFORME DE AVANCE

27 de mayo de 2022

✓ **Inflación 4ta semana de mayo 2022**

**Guido Lorenzo**

*Director Ejecutivo*

[g.lorenzo@lcgsa.com.ar](mailto:g.lorenzo@lcgsa.com.ar)

**Melisa Sala**

*Economista jefe*

[m.sala@lcgsa.com.ar](mailto:m.sala@lcgsa.com.ar)

**Franco Mastelli**

*Economista invitado*

[fmastelli@gmail.com](mailto:fmastelli@gmail.com)

**Victoria Urdangarin**

*Economista*

[v.urdangarin@lcgsa.com.ar](mailto:v.urdangarin@lcgsa.com.ar)

**Matías De Luca**

*Economista*

[m.deluca@lcgsa.com.ar](mailto:m.deluca@lcgsa.com.ar)

**Paula Malinauskas**

*Analista*

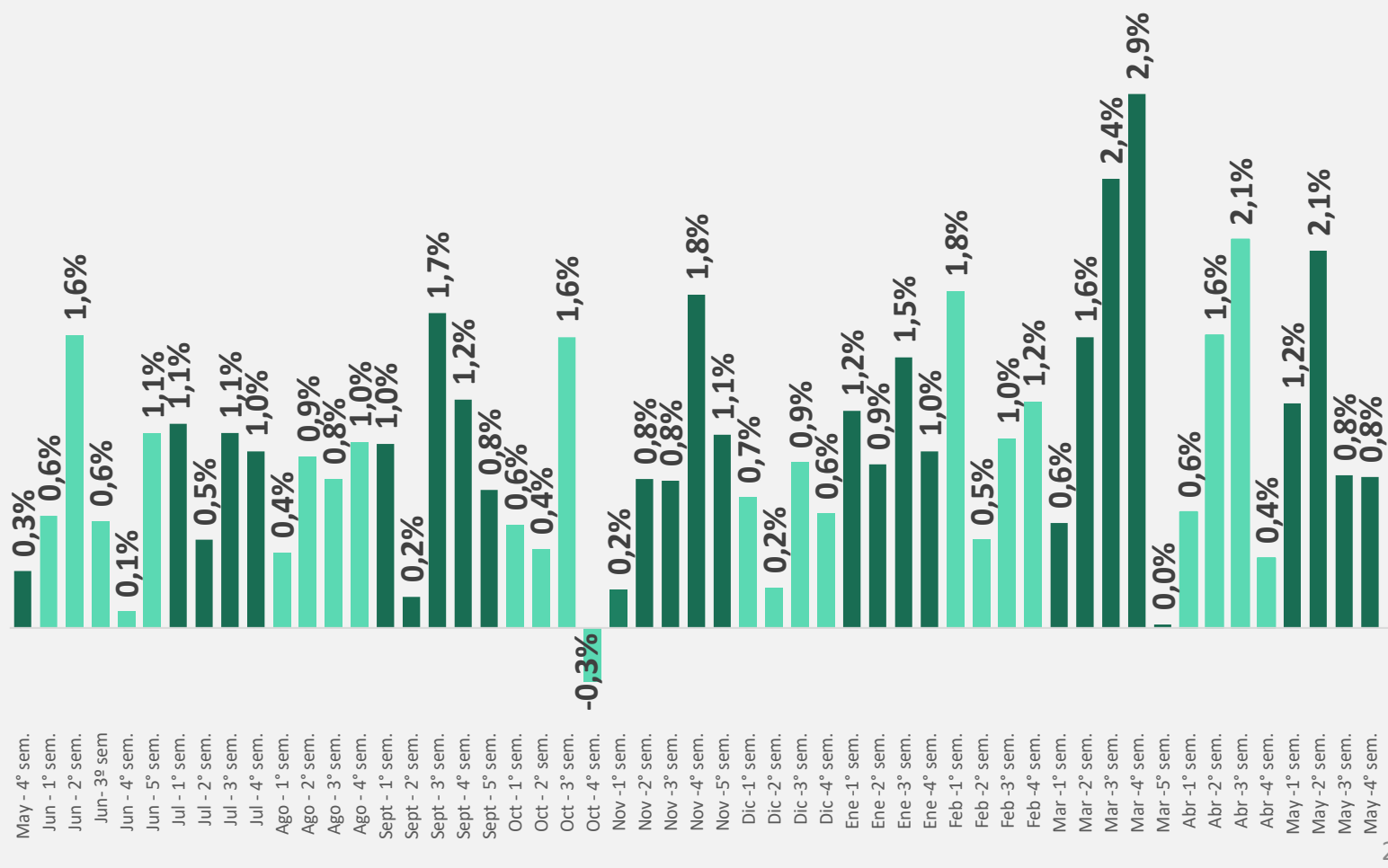
[p.malinauskas@lcgsa.com.ar](mailto:p.malinauskas@lcgsa.com.ar)

## La 4ta semana de mayo cerró con una inflación de 0,8% en alimentos y bebidas

### ÍNDICE LCG- Alimentos y Bebidas

variación semanal

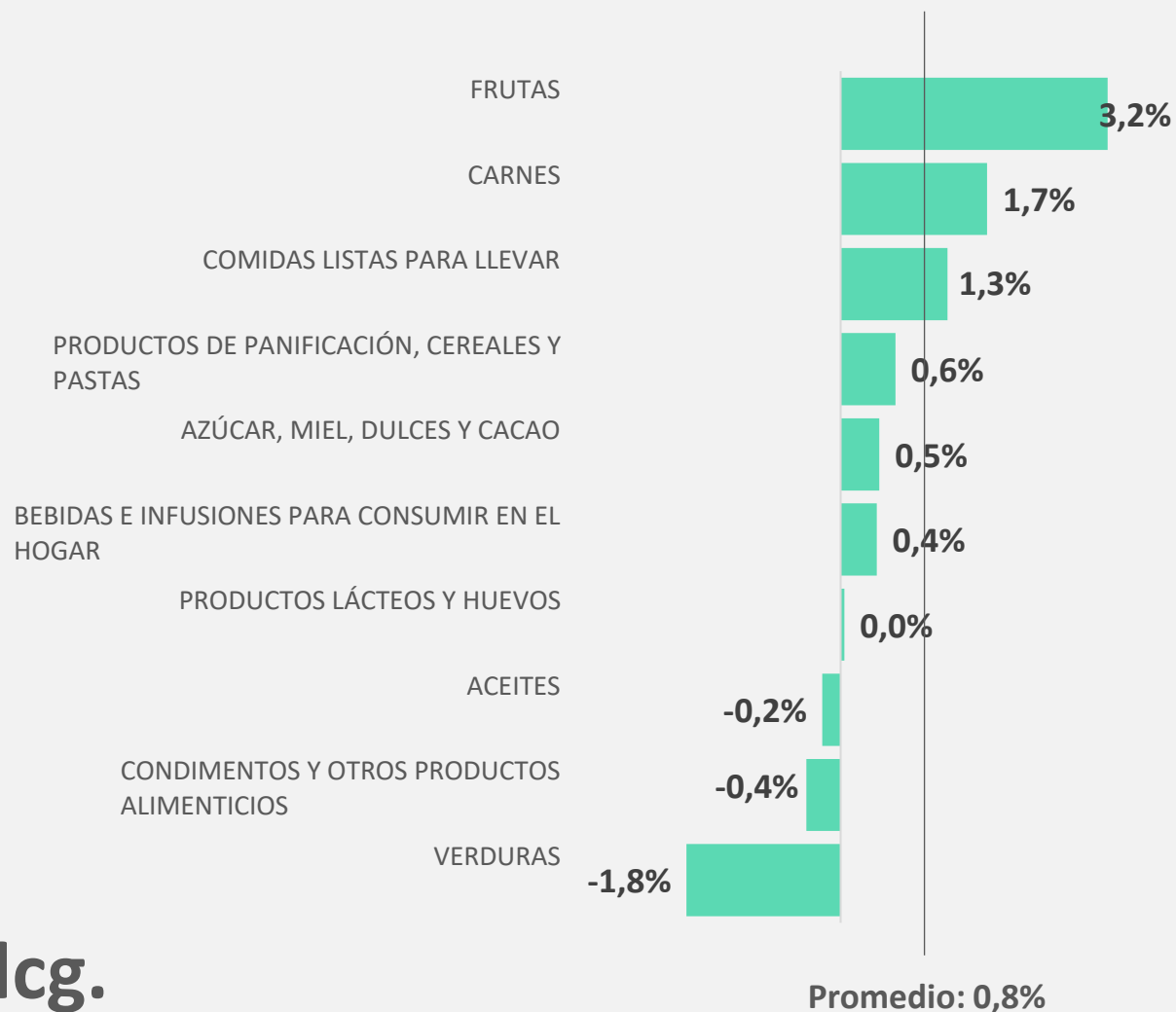
- ✓ En la cuarta semana de mayo la suba de precios de los alimentos promedió 0,82%, **manteniéndose constante** respecto la semana anterior.
- ✓ El índice de alimentos y bebidas presentó una **inflación mensual de 5,2%** promedio en las últimas 4 semanas **y 5% punta a punta** en el mismo periodo.



## Carnes aportó por sí solo un 66% del incremento total (0,54 pp)

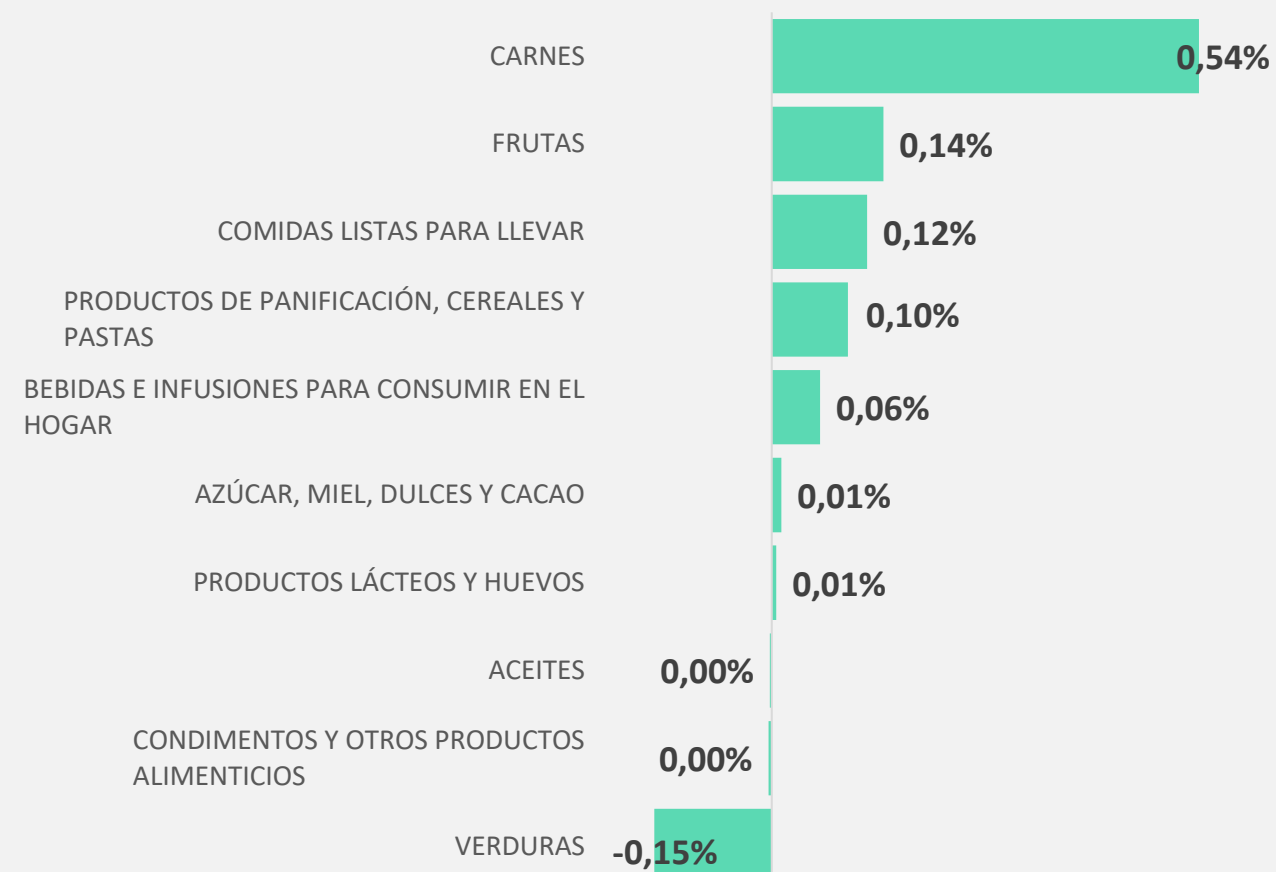
### ÍNDICE LCG- Alimentos y bebidas

Variación semanal -4º semana mayo 2022



### ÍNDICE LCG- Alimentos y bebidas

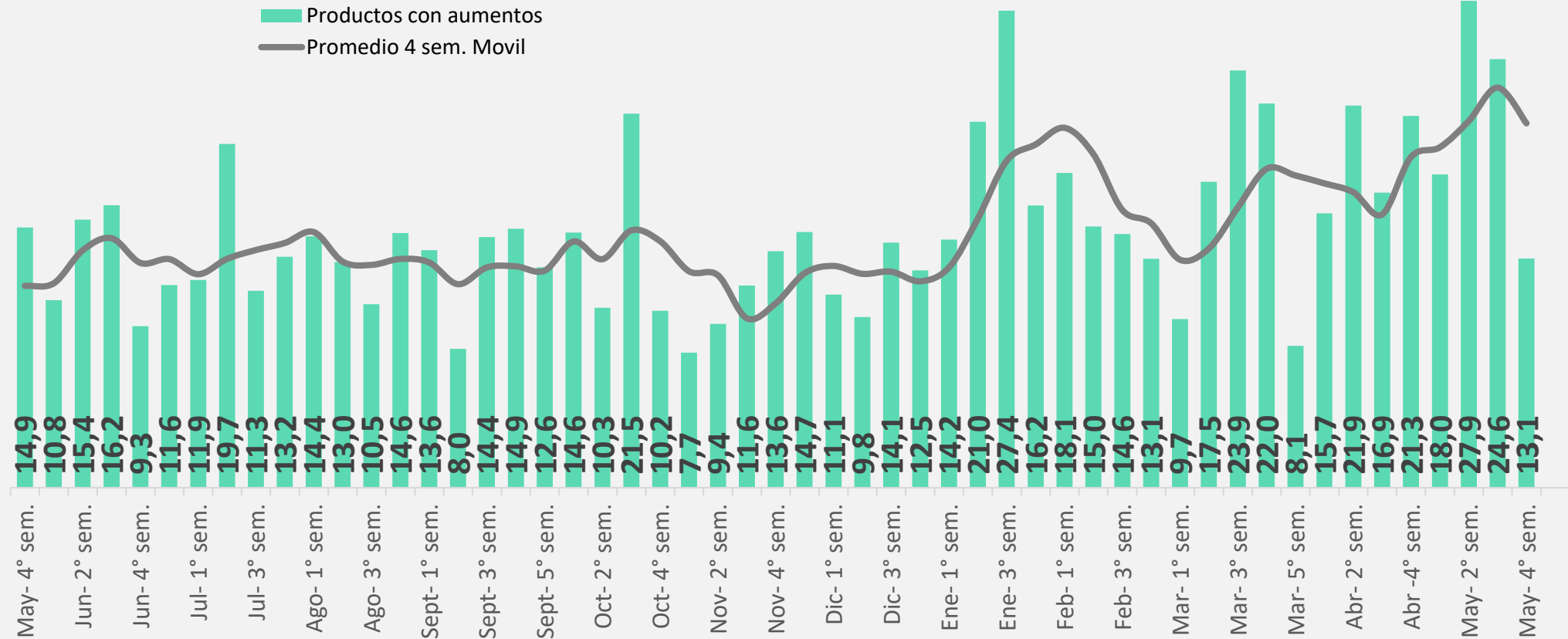
Incidencia semanal -4º semana mayo 2022



## El porcentaje de productos con aumentos semanales fue 13%

### ÍNDICE LCG: Índice de difusión

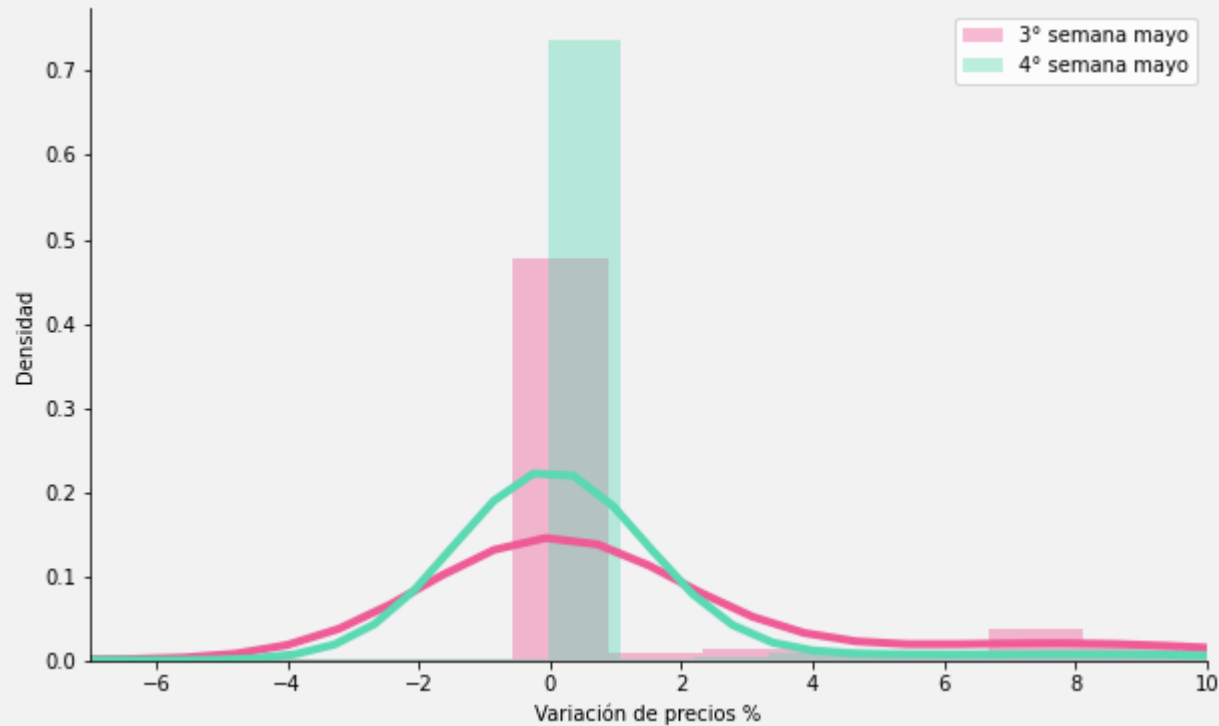
% productos relevados con aumento semanal



La distribución de variaciones de precios mostró menor dispersión en los valores extremos respecto a la semana previa

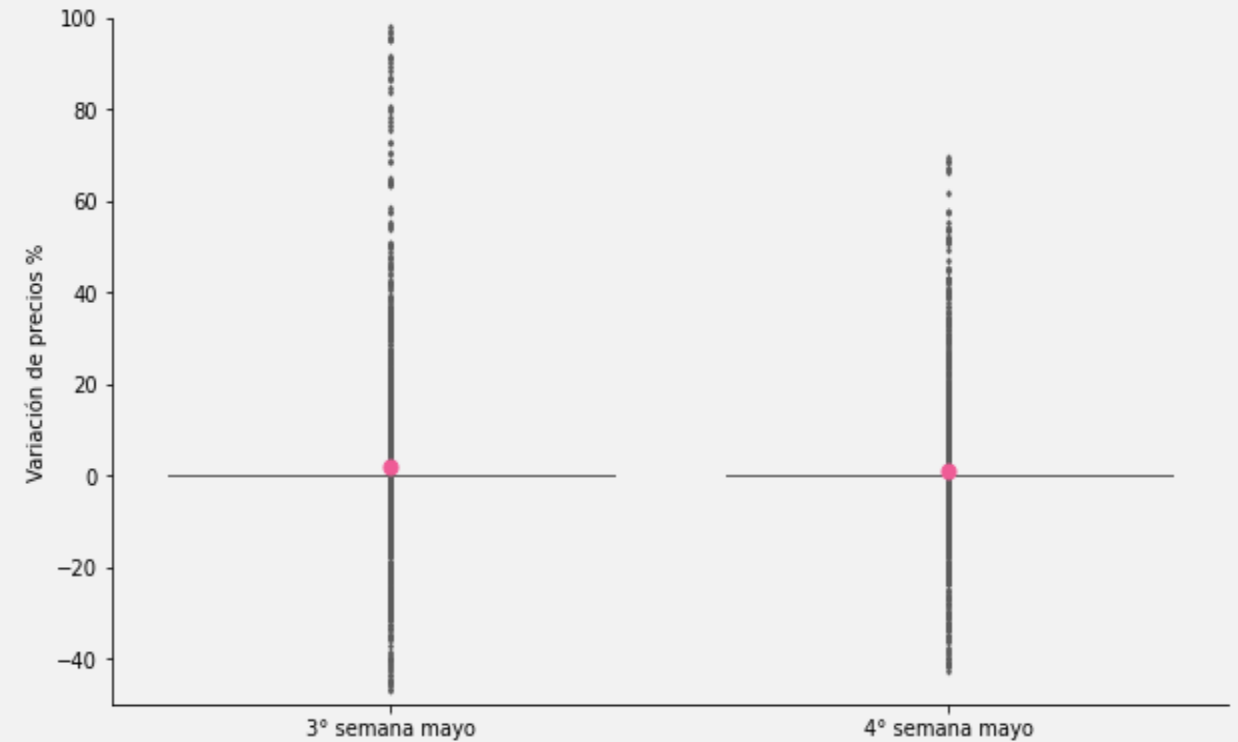
## ÍNDICE LCG-Histograma de variaciones semanales

Tendencia central



## ÍNDICE LCG-Boxplot de variaciones semanales

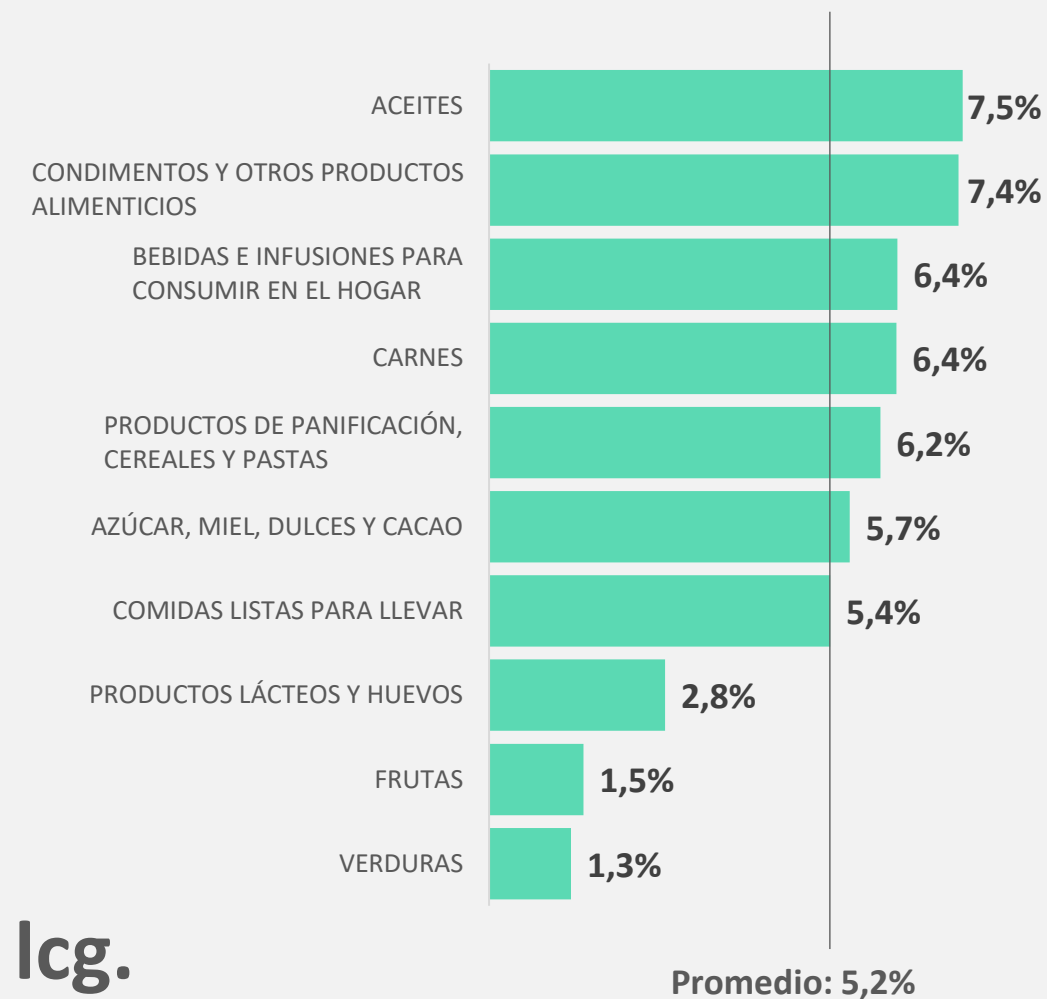
3º semana mayo vs 4º semana mayo



## Cinco de los diez rubros con subas por encima del 6% mensual

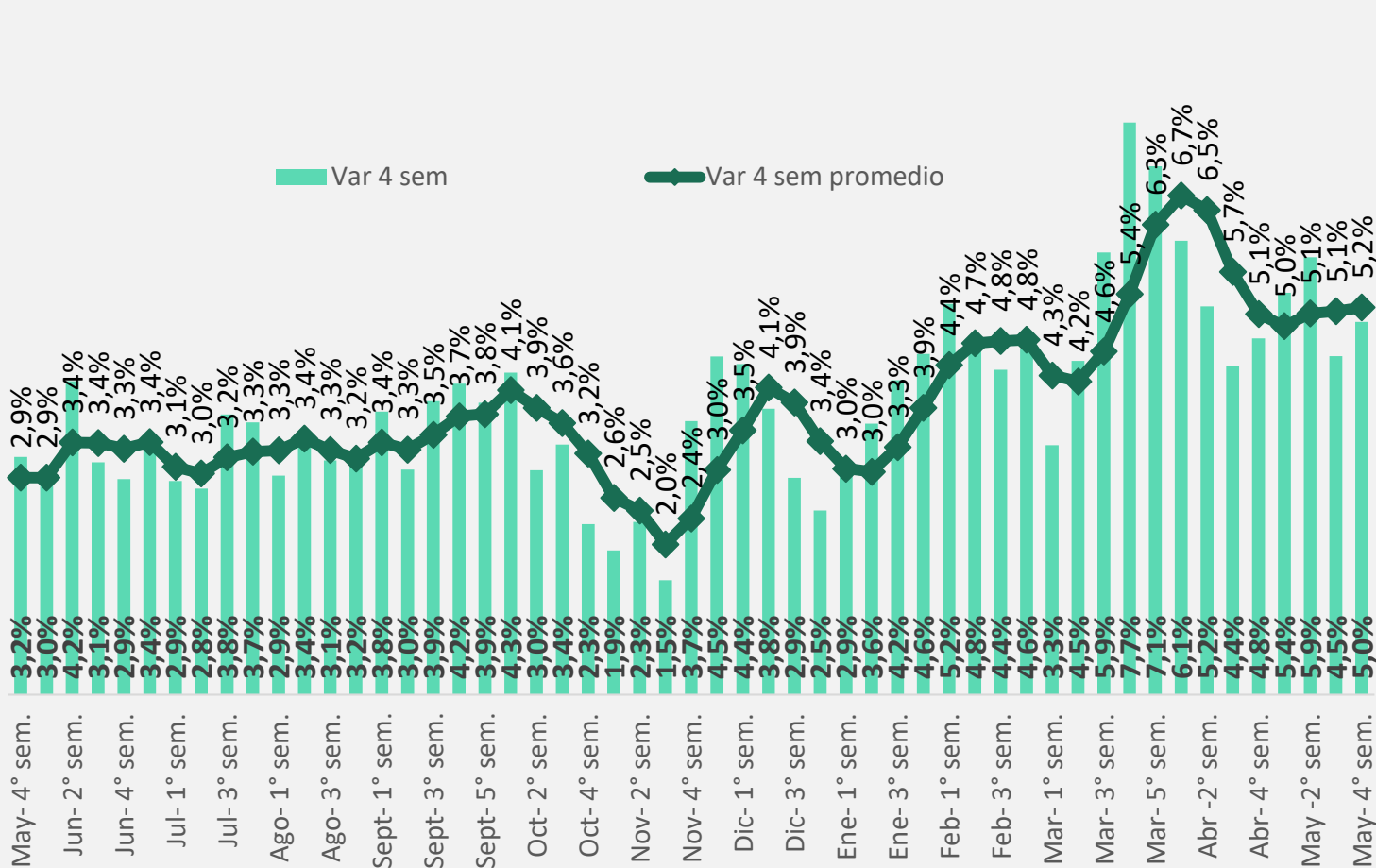
### ÍNDICE LCG- Alimentos y bebidas

Var promedio últimas 4 semanas a la 4° semana mayo 2022



### ÍNDICE LCG- Alimentos y bebidas

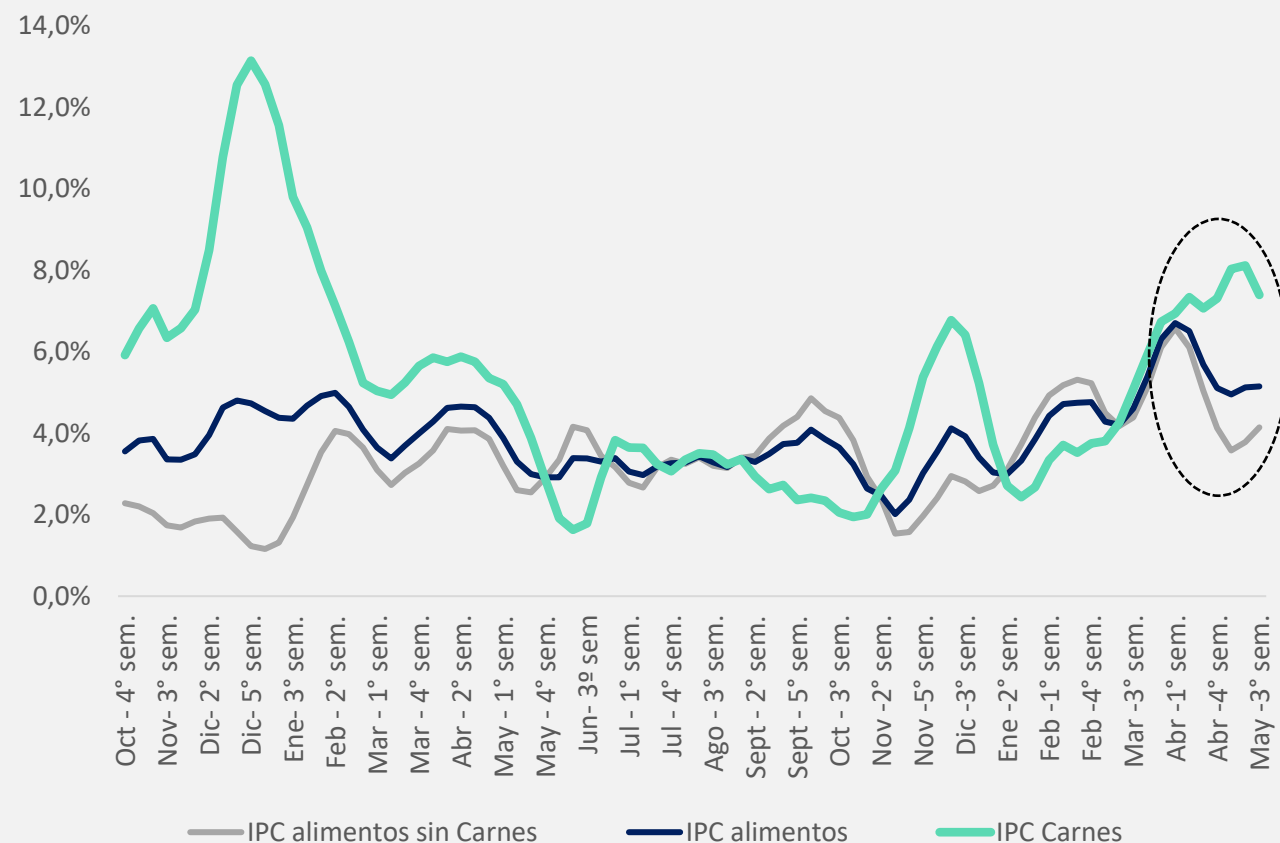
m/m. 4 semanas punta/punta y 4 semanas móvil



## La inflación promedio mensual se estabiliza en torno al 5%

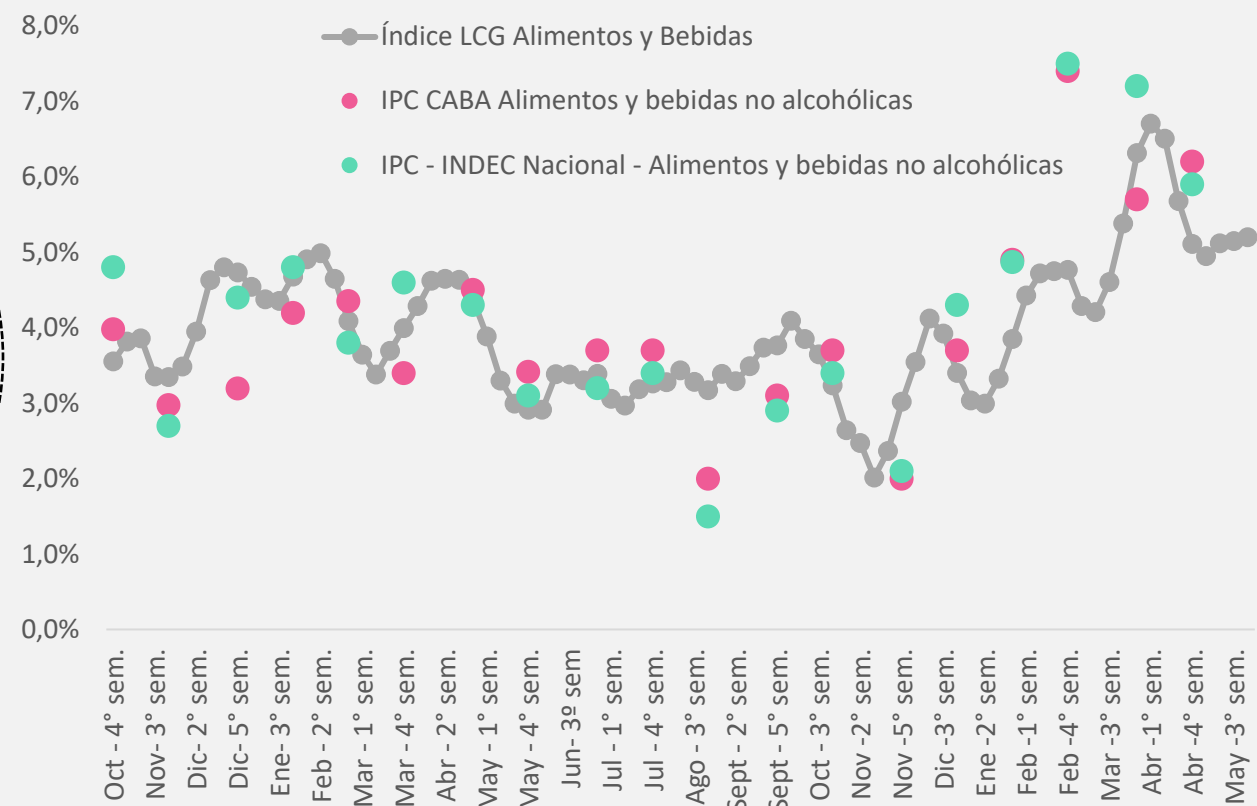
### ÍNDICE LCG- Alimentos y Bebidas

variación mensual promedio



### ÍNDICE LCG- Alimentos y Bebidas

variación mensual promedio





## Metodología

- Relevamiento llevado a cabo mediante web scraping
- Se relevaron precios de 8.000 alimentos y bebidas de 5 supermercados
- Los cortes semanales se producen los días miércoles
- Los ponderadores corresponden a la estructura de Índice de Precios al Consumidor de la Ciudad de Buenos Aires

Se encuentra prohibida su reproducción y circulación no autorizada